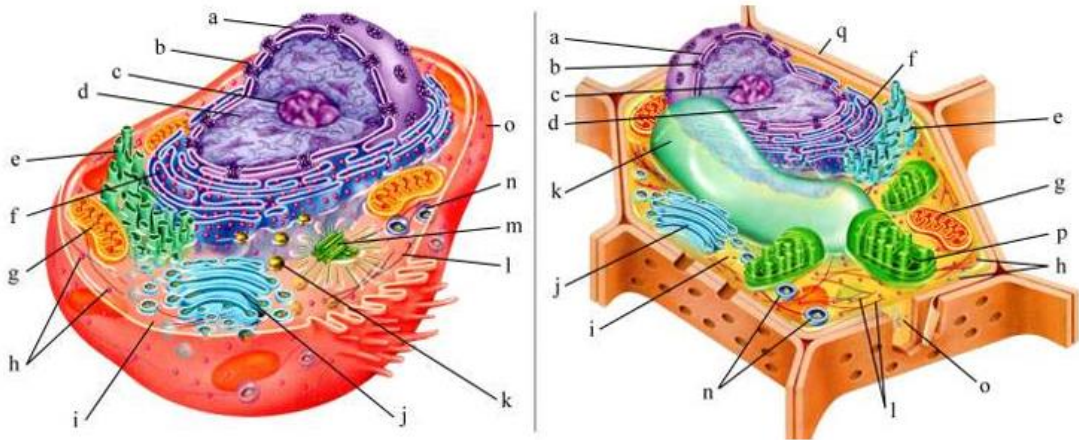
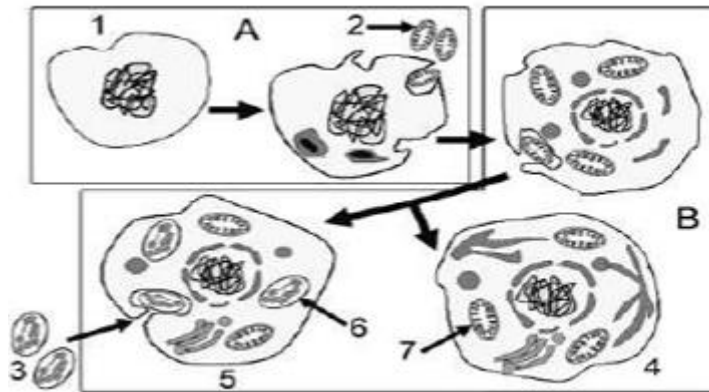


TEMA1. A CÉLULA

1. Realiza un debuxo da estrutura dunha bacteria e identifica cada un dos seus compoñentes. Indica dúas diferenzas cunha célula eucariota.
2. Nombra las partes señaladas en los siguientes dibujos de la célula e indica la función de cada parte.



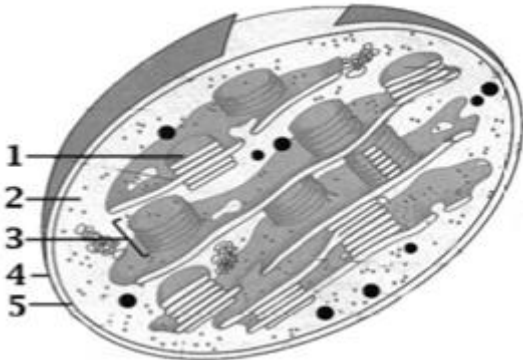
3. En relación coa figura adxunta, conteste as seguintes cuestións:
 - a) Que teoría representa a figura en su totalidade? Explíquea brevemente.
 - b) Que tipo de organización terían as células sinaladas co número 1? e as do recadro B?



4. Describe o modelo do Mosaico Fluído da membrana e e debúxao indicando os compoñentes principais, e a súa función.
5. Explica en que consiste a permeabilidade selectiva da membrana plasmática.
6. Indique os compoñentes da parede celular nas células vexetais. Describa a organización da parede celular e indique as funcións da mesma.
7. Cita oito orgánulos ou estruturas celulares que sexan comúns para as células animais e vexetais, indicando unha función para cada un deles. Nomea unha estrutura ou orgánulo específico duna célula animal e outro dunha célula vexetal, sinalando as funcións que desempeñan.
8. Describe a estrutura dos ribosomas eucarióticos. Indica a súa composición química, o lugar no que se forman, a súa función e a súa localización celular. Nomea dous orgánulos celulares que conteñan ribosomas no seu interior.

9. Cita os tipos de retículos endoplasmáticos que existen na célula e indica a función de cada un deles. Que características morfolóxicas poden diferenciar un do outro ao microscopio? Que relación ten o retículo endoplasmático co aparello de Golgi?
10. Describa o complexo de Golgi e indica as súas funcións.
11. Que son os lisosomas e cal é a súa función?
12. Cita os compoñentes do citoesqueleto e a función que poden realizar na célula.
13. Indica en que orgánulo o estrutura celular dunha célula eucariota se localizan as seguintes funcións ou procesos: a) transformación de enerxía luminosa en enerxía química; b) síntese de proteínas; c) movemento celular; d) glicosilación de proteínas; e) oxidación da materia orgánica f) dixestión celular; g) síntesis de lípidos; h) almacen de substancias; i) control do funcionamento celular.

14. Observa a imaxe e contesta as seguintes preguntas:



- a) Que orgánulo está representado?
- b) Nomea as partes sinaladas.
- c) En que tipo de células se atopa?
- d) Cal é a súa función?

15. Debuxa unha mitocondria e indica os seus compoñentes. Cita o proceso metabólico que se produce nela.