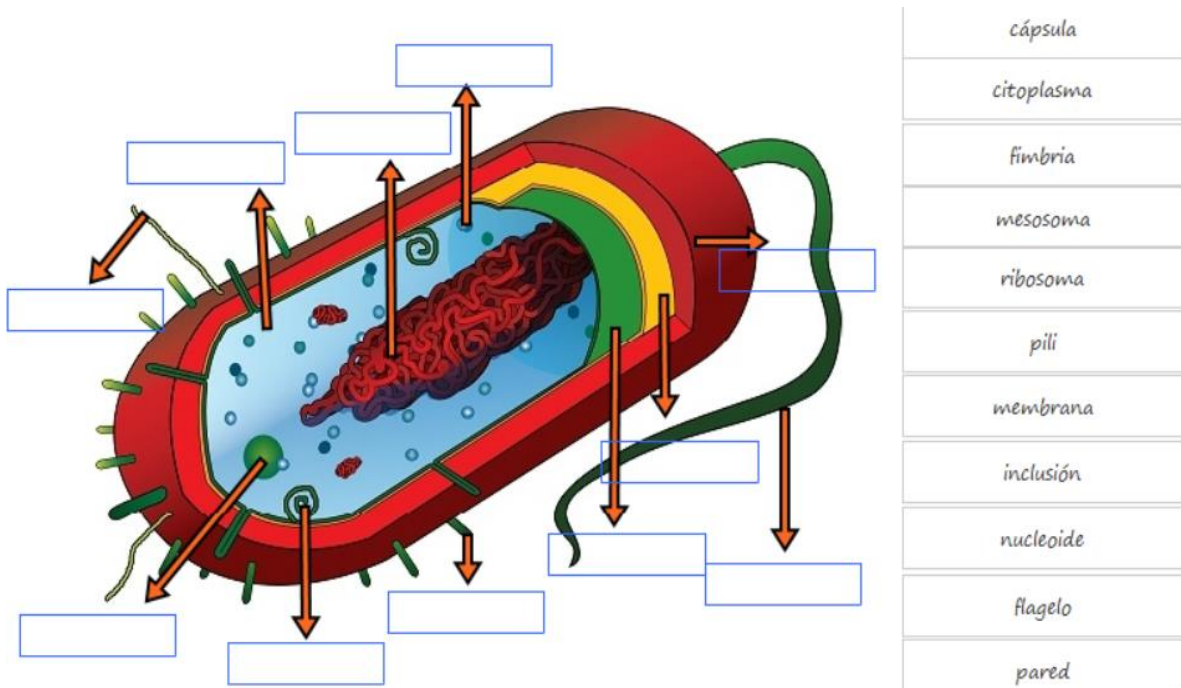


TEMA 5. OS REINOS MONERAS, PROTISTAS E FUNGOS

1. Responde ás seguintes cuestións relacionadas coas BACTERIAS:

a) Indica o nome dos diferentes elementos dunha bacteria.



b) A que reino pertencen as bacterias?

c) Son eucariotas ou procariotas?

d) Son unicelulares ou pluricelulares?

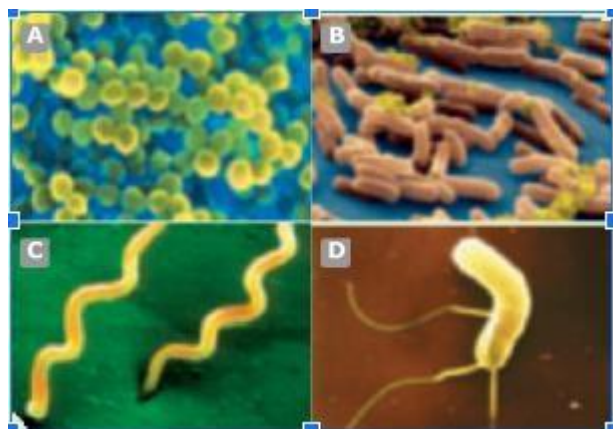
e) Como é a súa nutrición?

f) Que é unha espora de resistencia?

g) Como se reproducen as bacterias?

h) Indica 5 enfermidades producidas por bacterias.

2. Según a súa forma as bacterias clasifícanse en catro grupos, identifica cales son:



3. Le as seguintes frases e elixe a opción correcta de entre as dúas que se ofrecen en **negrita**:

- a) A maioría das bacterias teñen nutrición **autótrofa / heterótrofa**, é dicir, obteñen os seus nutrientes da materia orgánica producida por outros seres vivos.
- b) As bacterias **simbiontes /saprofitas** viven en íntima asociación con outros organismos cun beneficio mutuo para ambos.
- c) As bacterias **saprófitas /simbiontes** viven sobre a materia orgánica morta ou en descomposición e desempeñan un papel moi importante na biosfera porque a degradan en compostos inorgánicos.
- d) As bacterias **simbiontes/ parásitas** aliméntanse a expensas dos nutrientes doutros seres vivos, nos que viven producíndolles dano.

4. Sinala as tres características básicas (tipo de células, número de células e nutrición) das bacterias:

- | | |
|---------------------------------------|---|
| <input type="checkbox"/> Procariotas | <input type="checkbox"/> Eucariotas |
| <input type="checkbox"/> Unicelulares | <input type="checkbox"/> Pluricelulares |
| <input type="checkbox"/> Heterótrofa | <input type="checkbox"/> Autótrofa |

5. É verdadeira a seguinte afirmación? Xustifica a túa resposta poñendo exemplos.

"Todas as bacterias son perxudiciais para o home."

6. Cita as tres características básicas (tipo de células, número de células e nutrición) dos protozoos.

- | | |
|---------------------------------------|---|
| <input type="checkbox"/> Procariotas | <input type="checkbox"/> Eucariotas |
| <input type="checkbox"/> Unicelulares | <input type="checkbox"/> Pluricelulares |
| <input type="checkbox"/> Heterótrofa | <input type="checkbox"/> Autótrofa |

7. Observa os debuxos e completa o texto sobre os protozoos:

O debuxo A representa unha .

É un protozoo que se despraza mediante .

O debuxo é un paramecio.

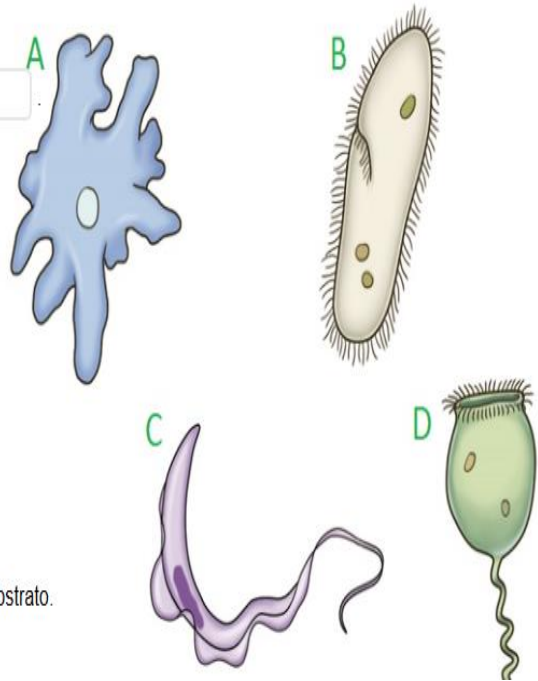
É un protozoo .

O protozoo do debuxo C é un .

É un protozoo que se move mediante un .

O debuxo representa unha vorticela, que vive fixa a un substrato.

Presenta unha coroa de cos que atrapa o alimento.



8. Observa a imaxe e completa os datos do ser vivo que aparece nela:

O protozoo da fotografía é un .

Segundo a súa forma de desprazarse é un protozoo .

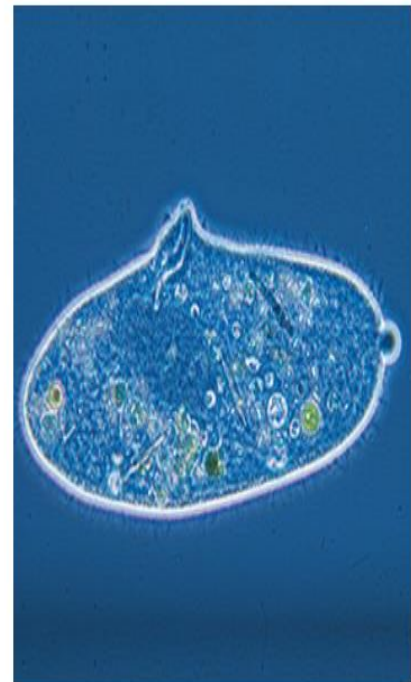
Pertence ao reino dos .

Só ten unha célula, polo que é .

Ten o material xenético encerrado nun núcleo, polo que as súas células son .

En canto á súa alimentación, é un organismo .

Reprodúcese por .



9. Completa os seguintes apartados:

• **Paramecio**

Estrutura locomotora:

Grupo ao que pertence:

• **Tripanosoma**

Estrutura locomotora:

Grupo ao que pertence:

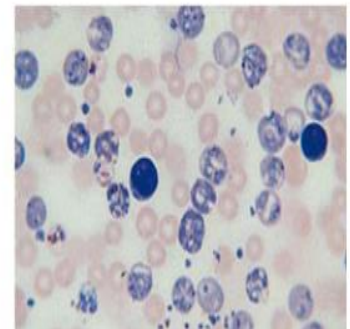
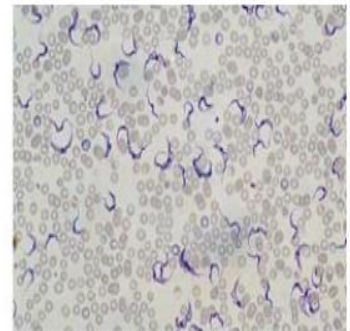
• **Ameba**

Estrutura locomotora:

Grupo ao que pertence:

• **Plasmodium**

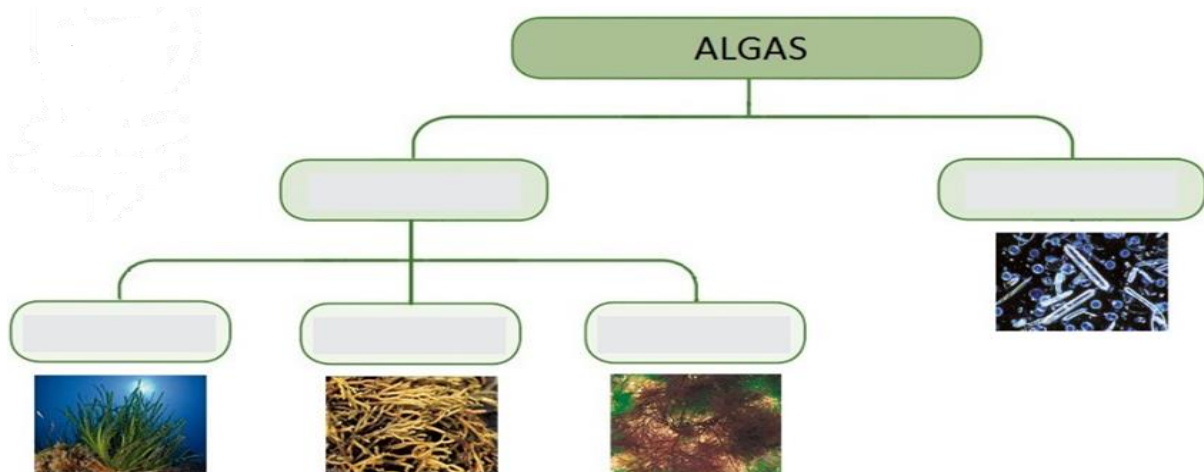
Estrutura locomotora:



10. Cita as tres características básicas (tipo de células, número de células e nutrição) das algas.

- | | |
|---------------------------------------|---|
| <input type="checkbox"/> Procaríotas | <input type="checkbox"/> Eucariotas |
| <input type="checkbox"/> Unicelulares | <input type="checkbox"/> Pluricelulares |
| <input type="checkbox"/> Heterótrofa | <input type="checkbox"/> Autótrofa |

11. Completa o esquema:



12. Responde ás seguintes cuestións:

- a) Que é a clorofila?
- b) Teñen clorofila todas as algas?
- c) Como se clasifican as algas?

13. Identifica os seguintes organismos e indica o reino e grupo ao que pertencen, a súa locomoción e tipo de nutrición enchendo a seguinte táboa:

	REINO	GRUPO	LOCOMOCIÓN	NUTRICIÓN	
	● —	PROTOZOO			
			Móviles por cilios		
				Heterótrofa	
			ALGAS UNICELULARES	Móviles flotando na auga	
					Autótrofa

14. Completa o texto:

Os fungos están formados por **células** , e a súa organización pode ser

Os fungos organizanse en **hifas**, que agrupadas forman un corpo ou

Presentan distintos **modos de vida** ou de relacionarse con outros seres vivos:

En canto á súa **nutrición**, os fungos son , e en canto á súa **reprodución** poden facela asexual ou sexualmente.

Os fungos , como *Saccharomyces cerevisiae*, comunmente coñecida como o **fermento** de cervexa, reproducense asexualmente xeralmente por

Algúns fungos pluricelulares, como os que aparecen en moitas froitas ou hortalizas, organizanse formando **mofos**.

Estes fungos reproducense mediante

Outros fungos forman unha **estrutura reprodutora ou cogomelo** na época reprodutora, como é o caso de *Agaricus bisporus*, tamén coñecido como champiñón. Nos cogomelos localízanse os , que producen as esporas para a reprodución.

15. Observa a imaxe que aparece a continuación e responde ás seguintes cuestións:

- a) Indica o nome de cada unha das partes deste cogomelo.
- a) Cal é o seu tipo de nutrición? Explica as tres formas de alimentación.
- a) Está formado por células procariotas ou eucariotas?
- a) Explica o papel que desempeñan estes organismos na biosfera.



16. Observa o esquema e completa os ocios sobre a clasificación do reino fungos.

	Clasificación	Características
		-
	● Lévedos	- Reprodución:
		- Exemplo:
Reino Fungos	●	- Pluricelulares
		- Reprodución:
		- Exemplo:
	● Fungos que forman setas	-
		- Reprodución:
		- Exemplo:

17. Dos seguintes beneficios que nos achegan os seres vivos, elixe os que nos acheguen os fungos:

- A Obtéñense antibióticos como a penicilina.
- B Os cogomelos son comestibles.
- C Liberan osíxeno á atmosfera.
- D Empréganse na fabricación de biocombustibles.
- E Forman parte do plancto do que se alimentan outros seres vivos.
- F Serven para fabricar iogur.
- G Axudan a reciclar a materia orgánica do solo.
- H Necesítanse para elaborar alimentos como o pan e bebidas alcohólicas como a cervexa.

18. Dadas as seguintes enfermidades identifica cal é o axente causante (bacterias, fungos, protozoos ou protozoos) e as medidas de prevención:

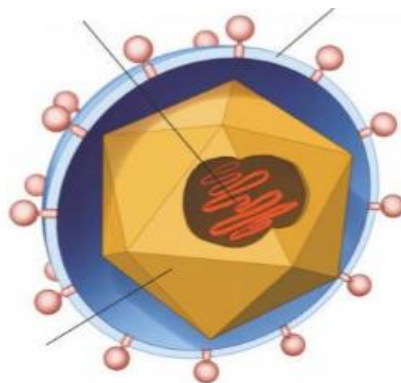
- **Salmonelose:**
 - Causada por:
 - Medidas de prevención:
- **Enfermidade do sono:**
 - Causada por:
 - Medidas de prevención:
- **Pé de atleta:**
 - Causada por:
 - Medidas de prevención:
- **Tose ferina:**
 - Causada por:
 - Medidas de prevención:
- **Tiña corporal:**
 - Causada por:
 - Medidas de prevención:
- **SIDA:**
 - Causada por:
 - Medidas de prevención:
- **Sarampión:**
 - Causada por:
 - Medidas de prevención:
- **Meninxite:**
 - Causada por:
 - Medidas de prevención:

19. Completa a táboa seguinte:

	Reino Moneras	Reino Protista		Reino Fungos
		Protozoos	Algas	
Tipo de célula				
Unicelular/ pluricelular				
Tipo de nutrición				
Exemplo				

20. Observa a seguinte imaxe dun virus e responde ás cuestións:

- Indica o nome das partes do virus sinaladas mediante frechas.
- Sinala cinco enfermidades infecciosas víricas.
- Os virus son seres vivos? En que reino se inclúen? Razona a resposta.



21. Indica a que reino pertence cada un dos seguintes seres vivos:

a) Champiñón:

c) Lévedo:

e) Mofo:

b) Paramecio:

d) Ameba

f) Bacteria *E.coli*:

22. Indica se as seguintes oracións son verdadeiras ou falsas:(corrixe as falsas)

- a) Os fermentos pertencen ao grupo dos Protistas.
- b) Os fungos pluricelulares son autótrofos e o seu corpo está formado por filamentos chamados esporas.
- c) Os virus son células procariotas xa que desempeñan todas as funcións vitais e inclúense no Reino Moneras.
- d) Os cogomelos pertencen ao reino das Plantas, teñen unha nutrición autótrofa e son unicelulares.
- e) Os protozoos e algas son organismos descompoñedores xa que transforman a materia inorgánica en orgánica.

23. Completa:

- a) Os liques son asociacións dunha _____ e un _____.
- b) Os _____ son fungos pluricelulares que contaminan os alimentos.
- c) Os _____ son bacterias con forma arredondada, mentres que os _____ son bacterias con forma espiral ou forma de sacacorchos.
- d) Os fungos _____ son os que viven a expensas de animais e vexetais vivos, aos que causan enfermidades como o pé de atleta.

24. Constesta ás seguintes cuestións relacionadas coa PENICILINA:

- a) Indica o nome do científico que descubriu a penicilina.
- b) Que é a penicilina?
- c) Para que serve a penicilina?
- d) Que organismos producen a penicilina?