

Tarjetas de Inferencias



NORMAS DE USO

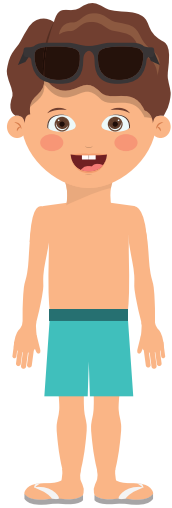
Este material está creado con imágenes bajo licencia, y está destinado a uso exclusivamente personal.

Os recordamos que queda totalmente prohibida su venta a terceros, así como cualquier uso comercial.

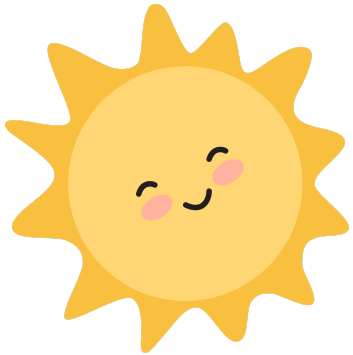
No puede ser distribuido o compartido a terceros sin permiso de las personas creadoras.

Créditos
utilizados





Juan se puso el traje de baño y se metió a la piscina ¿Cómo está el día?

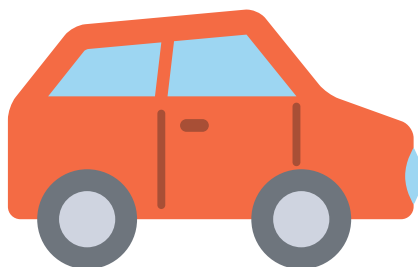
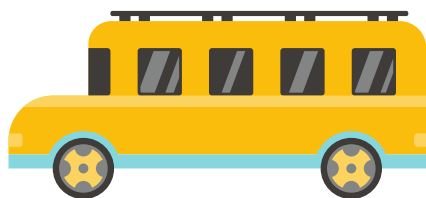


María abrió la puerta, saco la ropa y la puso en la secadora ¿Dónde estaba la ropa?

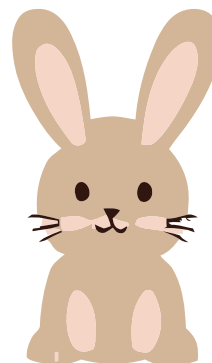




Sara se subió y caminó por el pasillo hasta un asiento vacío, ¿A dónde se subió?

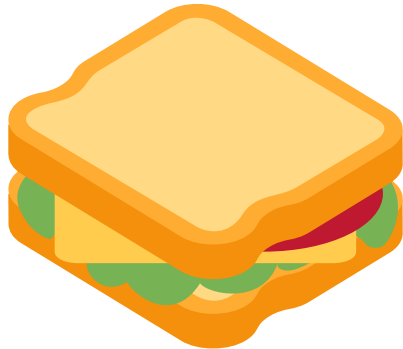


Pedro le puso su correa y lo sacó a pasear por el parque, ¿A quién sacó a pasear?





Tom agarró su cuchara y se puso a comer, ¿Qué estaba comiendo?



Elisa se sentó en la silla y la dijo que le cortara solo las puntas, ¿Dónde estaba?





Rocío se sirvió un vaso y luego lo puso en el microondas, ¿Qué iba a tomar?



Matías se puso el pijama y se lavó los dientes, ¿Qué iba a hacer?





Camila abrió el quitasol, se puso sus lentes de sol y se recostó en su silla, ¿Dónde estaba?



Felipe sacó los materiales, colgó su mochila y se sentó en su mesa, ¿Dónde estaba?





Rápidamente llegaron los bomberos y sacaron sus mangueras, ¿Qué estaba pasando?



Era la noche de año nuevo, salieron a la calle y miraron el cielo, ¿Qué estaban viendo?



LEE, RESPONDE LA PREGUNTA , BUSCA LA IMAGEN QUE CORRESPONDA Y MÁRCALA

SE LO PUSO EN LA CABEZA,
HACÍA FRÍO.

¿QUÉ SE PUSO EN LA CABEZA?



@elblogdesami2

LE ECHÓ AZUCAR Y LO BEBIÓ
ESTABA CALIENTE.

¿A QUÉ LE ECHÓ AZUCAR?



@elblogdesami2

**SOPLA LAS VELAS Y PIDE UN
DESEO.**

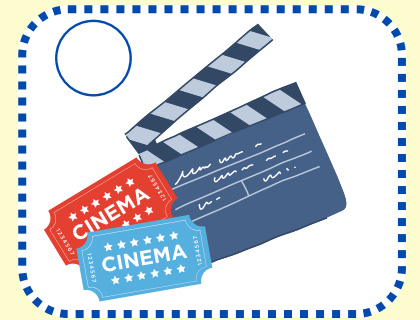
¿QUÉ CELEBRA?



@elblogdesami2

**SE APAGARON LAS LUCES Y
EMPEZÓ A COMER PALOMITAS**

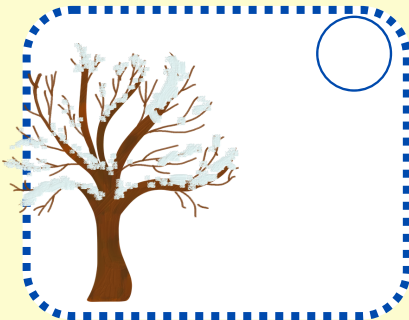
¿DÓNDE ESTABA?



@elblogdesami2

APAGÓ LA LUZ Y SE TAPO CON
LA MANTA

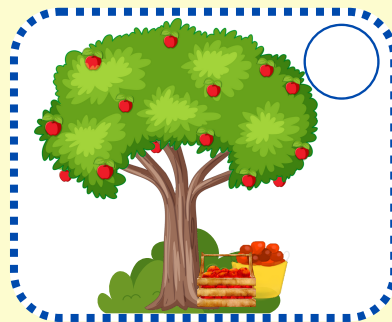
¿DÓNDE ESTÁ?



@elblogdesami2

SE PUSO EL FLOTADOR Y
SE FUE A LA ORILLA

¿QUÉ ESTACIÓN DEL AÑO ES?



@elblogdesami2

LANZÓ LA PELOTA Y ENCESTÓ.

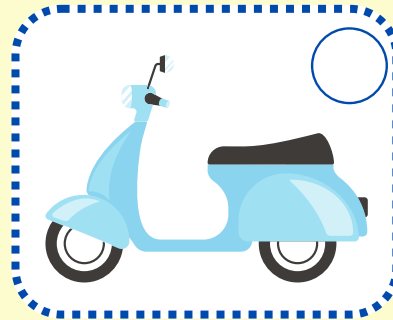
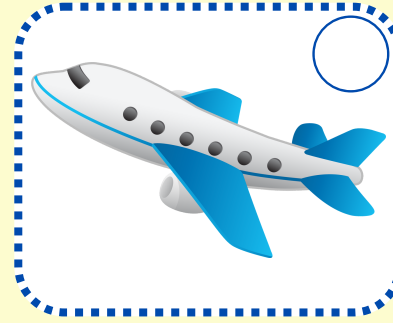
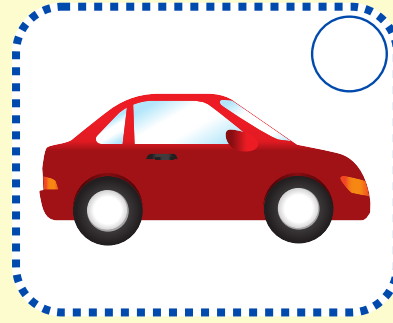
¿A QUÉ JUEGA?



@elblogdesami2

SE LE PINCHÓ LA RUEDA
Y DEJÓ DE PEDALEAR.

¿QUÉ TRANSPORTE ES?



@elblogdesami2

HACE UNAS TARTAS MUY
RICAS.

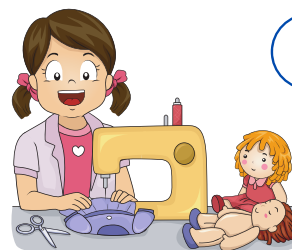
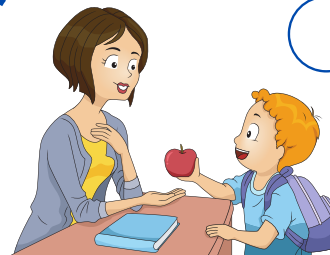
¿QUIÉN LAS HACE?



@elblogdesami2

ME HIZO UN DISFRAZ PARA EL
CARNAVAL.

¿QUIÉN LO HIZO?



@elblogdesami2

ME LAVÓ EL PELO Y LO
CORTÓ.

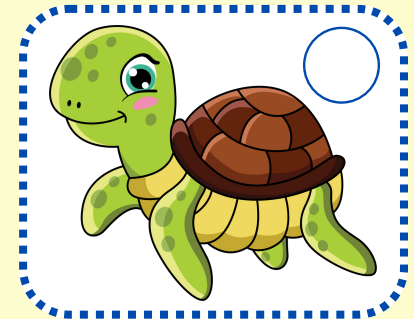
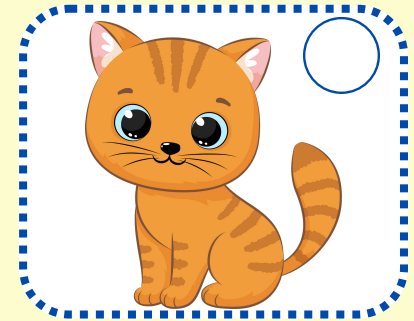
¿CUÁL ES SU PROFESIÓN?



@elblogdesami2

ES MI MEJOR AMIGO
¡PERO LADRA MUCHO!

¿DE QUÉ ANIMAL HABLA?



@elblogdesami2