



# CURSO BASICO PLANES DE AUTOPROTECCION



**IES A XUNQUEIRA I**



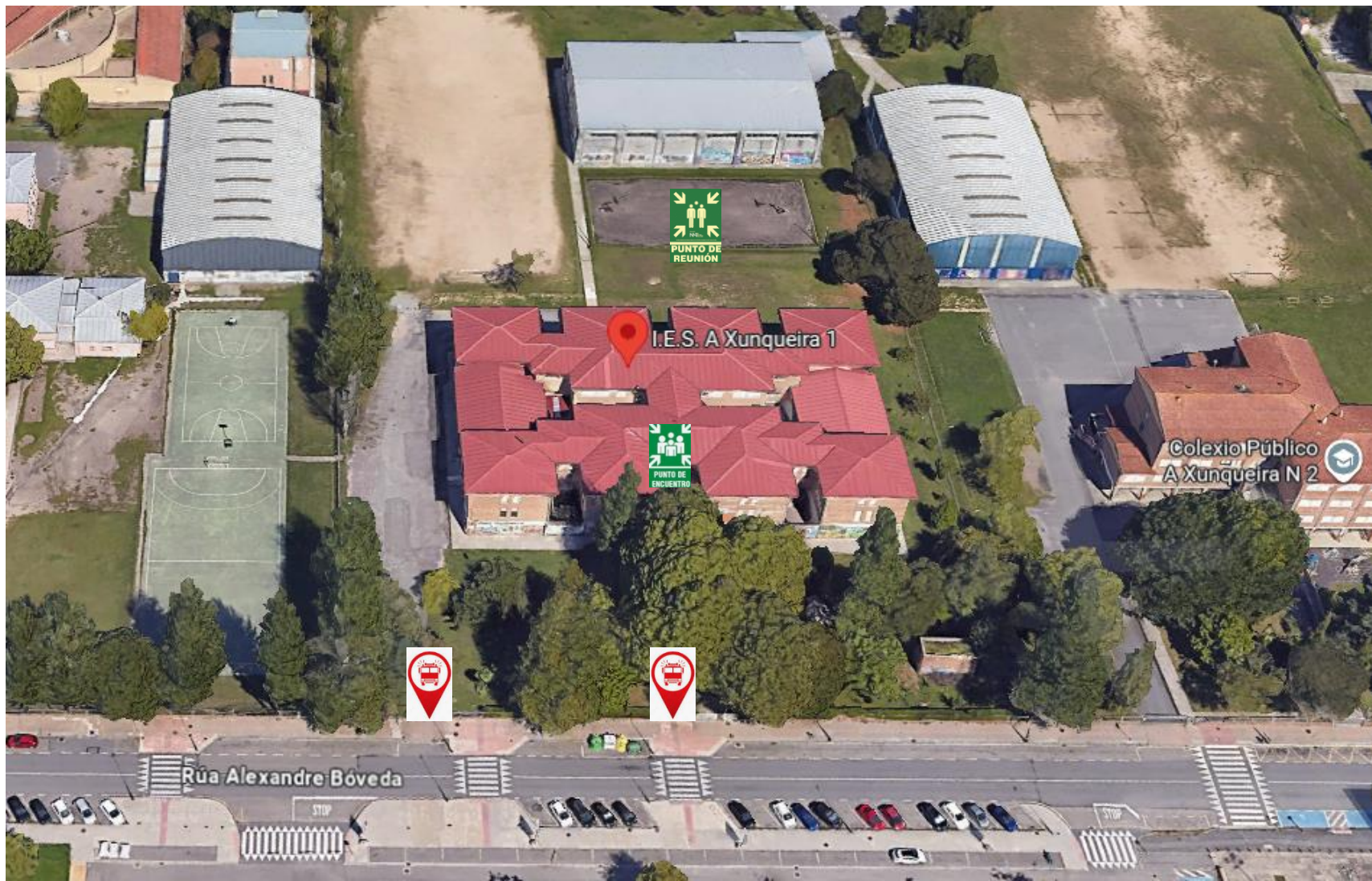
# PLAN DE AUTOPROTECCIÓN: IMPLANTACIÓN

- Formación específica del Plan:
  - Repaso genérico de Plan de Autoprotección
  - Protocolos de actuación por equipos.
  - Soporte vital Básico.



# PLAN DE AUTOPROTECCIÓN:

Punto de encuentro, punto de recepción y punto de reunión.





# PLAN DE AUTOPROTECCIÓN: IMPLANTACIÓN

## CENTRO NEURALGICO CONSERJERIA





# PLAN DE AUTOPROTECCIÓN: IMPLANTACIÓN

## Secuencia de actuación

1/ Una persona detecta el incendio.

**Maniobra PAS.**

Protege cerrando la puerta.

Avisa a profesor, conserje, equipo directivo...etc.

Evacua al punto de reunión.





# PLAN DE AUTOPROTECCIÓN: IMPLANTACIÓN

## Secuencia de actuación

2/ La persona que recibe la emergencia la **comunica a algún miembro del equipo directivo.**





# PLAN DE AUTOPROTECCIÓN: IMPLANTACIÓN

## Secuencia de actuación

3/ **comprobación** de equipo de intervención (conserje + miembro del equipo directivo).

Llevar siempre extintor de mano.

Protocolo                      apertura  
puerta.





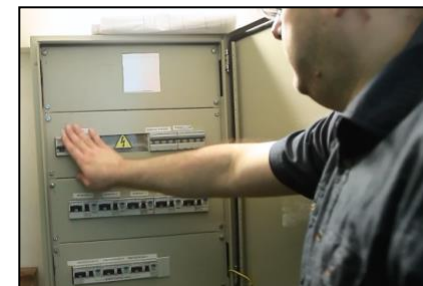
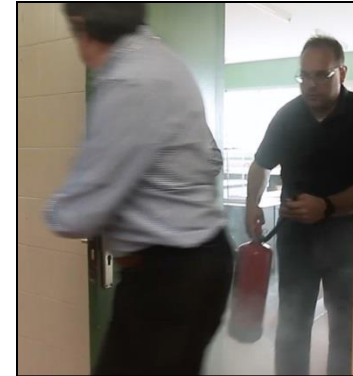
# PLAN DE AUTOPROTECCIÓN: IMPLANTACIÓN

## Secuencia de actuación

4/ Intento extinción con extintor de equipo de intervención. Protocolo uso extintores.

Buscar posibles víctimas, en caso de no poder controlarlo:

cerrar puerta y corte de suministro eléctrico de la zona afectada.





# PLAN DE AUTOPROTECCIÓN: IMPLANTACIÓN

## Secuencia de actuación



5/ **El director** va a punto de encuentro (conserjería):

Llama a 112 desde su telf. móvil. Protocolo llamada.

Se pone chaleco, planos, llaves y telf. Móvil.

Organiza personal libre (profe de guardia, PAS, limpieza...etc).

Se dirige al punto de recepción de medios externos.

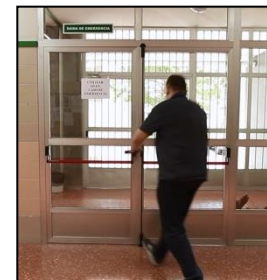




# PROTOCOLO ACTUACION

6/ **Equipo de alarma (conserje)** procede a pautas preventivas antes de la evacuación:

Apertura de puertas principales del centro



Bloqueo de ascensor.



Apertura portalón exterior.



Activación de alarma de evacuación.





# Secuencia de actuación

Equipo de evacuación (profesorado, profesorado de guardia, limpieza, administración...etc). Al oír la alarma de evacuación:

Cada profesor o trabajador se ocupa de **evacuar únicamente su aula o dependencia.**

Antes de iniciar la evacuación, **previene posibles trabajos que estén realizando** y que puedan ser origen de otra emergencia o agravar la misma.

**Si existen alumnos con movilidad reducida, asigne un mínimo de dos compañeros de apoyo para su ayuda.** En caso de no ser posible su evacuación, cederá sus alumnos a otro profesor (aula adjunta) y se confinara con el alumno en clase.

La frase a expresar deberá ser corta y concreta: ***"existe una Emergencia General y debemos desalojar ahora el centro; seguiremos un orden hasta llegar al punto reunión"***.





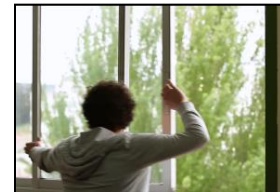
# Secuencia de actuación

Antes de iniciar la evacuación procedemos a:

Contar numero de alumnos.



Cerrar ventanas (si es posible). Delegado.



Cortar suministro eléctrico (si hay). Delegado.



Profesor delante y delegado detrás de la fila.



Marcar aula como evacuada (delegado).



# Pautas de una buena evacuación

Criterios de evacuación.:



# Secuencia de actuación

## Criterios de evacuación:

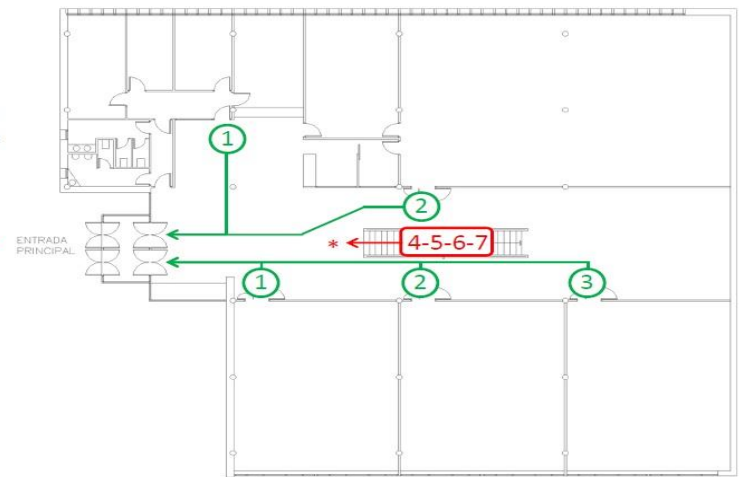
### Evacuación horizontal



Las prioridades de evacuación entre las aulas serán las siguientes:

- Dentro de la misma planta (evacuación horizontal) tendrá prioridad de salida en orden de proximidad a la salida de planta o salida exterior (ver plano).

\* Punto de espera hasta que se evacue la planta baja.

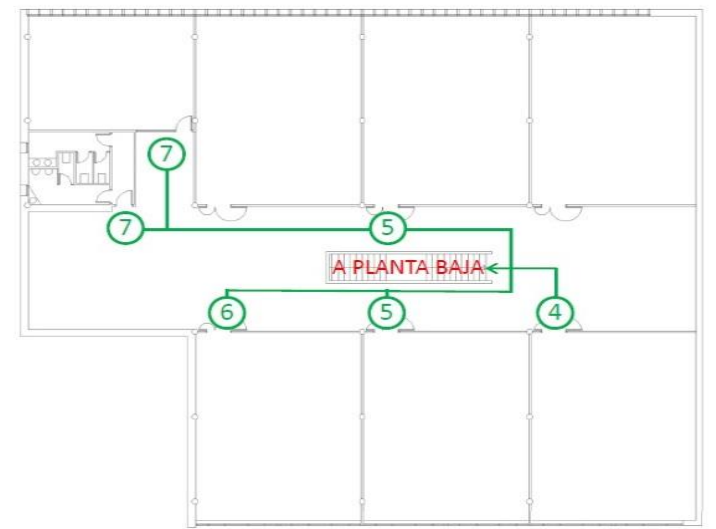


### Evacuación Vertical



- Entre plantas (evacuación vertical) tendrán prioridad de salida la de las plantas más bajas hacia las más altas (ejemplo: el profesor último en salir de la planta baja dirá al primer delegado de la planta superior que le siga).

- El ultimo profesor de las plantas superiores comprobará de cerrar puertas cortafuegos que pueda encontrarse en pasillo o escaleras.



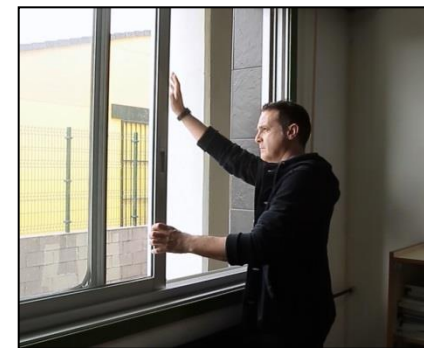


# Secuencia de actuación

En caso de no poder evacuar;  
**CONFINAMIENTO** procedemos a:



Abrir ventanas (y hacerse ver)



Cerrar la puerta.

Sellar rendijas de puerta





# Secuencia de actuación

**Dirigirse al punto de reunión.**

Los grupos de evacuación no se **perderán** en el punto de reunión (mantendrán un orden y seguirán las pautas de buena evacuación).



**Será el profesor quien buscara al equipo de identificación y control** y comunica incidencias (bueno fijar un pto. de contacto).



**No se abandonara el punto de reunión** hasta que el director de el aviso de retorno a la normalidad.



**El equipo de identificación pasara la comunicación al director.**





# PLAN DE AUTOPROTECCIÓN: IMPLANTACIÓN

## Secuencia de actuación

**Equipo de identificación (secretario-jefe de estudios) procede a:**

Evacua personal que esta atendiendo.

Coge telf. móvil, listado de clases (horario), bolígrafo y chaleco fotoluminiscente.

Pautas preventivas salida (corte electricidad, cierre puertas, marcado puerta).

Se dirige al punto de reunión para controlar grupos.





# Secuencia de actuación

**Personal libre (profesor de guardia, PAS, limpieza...etc). Personal que no este atendiendo en ese momento.**

Ir al punto de encuentro y esperar instrucciones del director o miembro de equipo directivo. Las mas habituales:

- Comprobación de zonas sin marcar: aseos, vestuarios, almacenes...etc.
- Realizar una buena revisión pues en casos reales mucha gente tiende a esconderse.
- Ponerse en puntos de salida y evitar embotellamientos.
- El conserje espera en entrada principal y vigila que nadie entre.





# Secuencia de actuación

11/ Equipo de directivo recibe a los servicios de emergencia exterior y procede a:

Pasarle la información relativa a:

Lugar de incendio (planos).

Corte suministros (electricidad, Gas...etc).

Posibles personas confinadas.

Posibles personas desaparecidas.

Localización de punto de reunión.





# Preguntas frecuentes

## Si tengo el incendio en mi aula, que hago?

### PROTOCOLO PAS

1/ PROTEGER: Saco a mis alumnos del aula.

Corte de suministros

2/ ALERTAR. Comunico a un alumno que vaya a avisar a conserjería.

3/ SOCORRER.

a/ Intento apagarlo acompañado de un alumno.

b/ Si no soy capaz. Inicio protocolo de evacuación





# Preguntas frecuentes e incidencias

Como se marca el aula de la emergencia ?



A quien me dirijo en el punto de reunión ?



A quien me dirijo en conserjería?



Que hago si encuentro humo en la revisión?



Quien se queda con una persona de movilidad reducida?



Salidas dobles (Covid 19)



# EQUIPO DE INTERVENCIÓN

## TIPOS DE EXTINTORES



EXTINTOR DE POLVO



EXTINTOR DE CO2



EXTINTOR AGUA -ESPUMA



# EQUIPO DE INTERVENCIÓN

## TIPOS DE EXTINTORES



- **REDUCCIÓN DE LA TENSIÓN SUPERFICIAL:** Permite la penetración de la solución en la porosidad de los materiales, haciendo que las superficies se saturen de humedad.
- **ENCAPSULACIÓN DE LÍQUIDOS Y VAPORES INFLAMABLES:** Las micelas encapsulan las moléculas de líquidos y vapores inflamables, transformando esos líquidos y vapores inflamables en no inflamables.
- **RÁPIDA REDUCCIÓN DE LA TEMPERATURA:** Consigue bajar la temperatura de 650°C a 53°C en solo un segundo, reduciendo al mínimo el riesgo de re-ignición al absorber más energía térmica que el agua pura.

EXTINTOR F 500 (BATERIAS ELECTRICAS)



- Manta Ignifuga apaga fuegos en fibra de vidrio. Para usar en el caso de pequeños incendios que precisen de una actuación rápida.
  - Presentación en bolsa con cierre velcro
  - Medidas: 1.5 x1 m.
- Usos y empleo:** en cocinas domésticas, restaurantes, laboratorios...para apagar pequeños fuegos directamente sobre el lugar de ignición o en el caso de que prenda la ropa del usuario (no válida para procesos de soldadura).

MANTA IGNIFUGA

## CLASES DE FUEGO



### Clase A

Son los fuegos de materiales sólidos, generalmente de naturaleza orgánica, cuya combustión se realiza normalmente con formación de brasas.

Ejemplo: Madera, carbón, tela, papel, cartón, paja, plásticos, caucho, etc.



### Clase B

Son los fuegos de líquidos o de sólidos licuables.

Ejemplo: Gasolina, petróleo, alcohol, gasóleo, alquitrán, grasas, ceras, parafinas, etc.



### Clase C

Son los fuegos de gases.

Ejemplo: Acetileno, butano, metano, propano, gas natural, gas ciudad, hidrógeno, propileno, etc.



### Clase D

Son los fuegos de metales.

Ejemplo: Aluminio en polvo, potasio, sodio, magnesio, etc.



### Clase F

Son los fuegos derivados de la utilización de ingredientes para cocinar (aceites y grasas vegetales o animales) en los aparatos de cocina.



# EQUIPO DE INTERVENCIÓN

## PROTOCOLOS DE EXTINCIÓN (I):

### Previo:

- Recuerde la posición de los extintores dentro de su espacio de trabajo.
- Antes de iniciar la extinción, previene posibles trabajos que estén realizando y que puedan ser origen de otra emergencia o agravar la misma.



# EQUIPO DE INTERVENCIÓN

## PROTOCOLOS DE EXTINCIÓN (I):

1.- Norma General: primero evacuar, alertar, luego intervenir. Trabajo en pareja.

2.- Combustible: tratar de separar el material combustible del foco del incendio. Cerrar puertas y ventanas (evitar corriente de aire)

3.- No actuar solo. Mantener la serenidad. Estando serenos, además evitamos transmitir sensación de pánico.

4.-Extinción: extintores.



# EQUIPO DE INTERVENCIÓN

## PROTOCOLOS DE EXTINCIÓN (II):

5.- Tener siempre ruta de escape (vigilar la retirada). Si tenemos que irnos, cerrar la puerta esto confina el fuego.

6.- Ante una puerta cerrada: tocarla antes. Si está caliente no abrir. Si está fría abrir despacio y protegidos mediante puerta o pared.

7.- Realizar el corte de suministro eléctrico en el recinto afectado.

8.- Ante cualquier duda de su control, avisar a 112



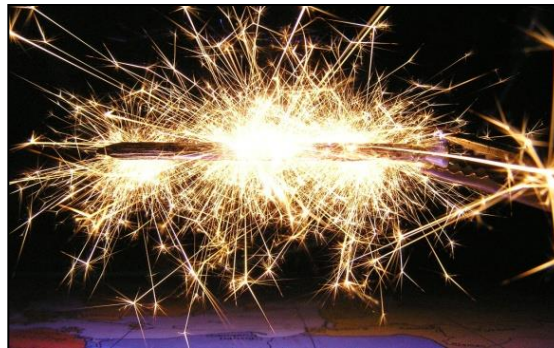
# EQUIPO DE INTERVENCIÓN

## PROTOCOLOS DE EXTINCIÓN (III):

Es frecuente que algunas de estas clases de fuego se desarrolle en presencia de ELECTRICIDAD, con el peligro de electrocución que ello representa, por lo que al intentar apagar el fuego debe considerarse esta posibilidad y tomar las oportunas medidas protectoras:

- desconectar la electricidad
- utilizar extintores adecuados .

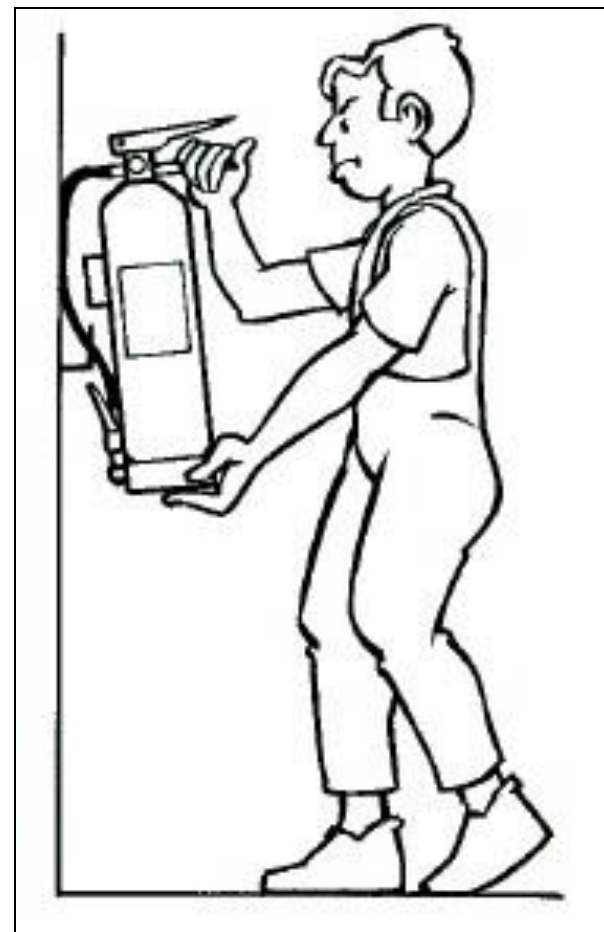
ES LA LLAMADA CLASE “E” DEL FUEGO.





# Reglas generales de uso de un extintor de incendios portátil

1. Descolgar el extintor asiéndolo por la maneta o asa fija y dejarlo sobre el suelo en posición vertical.





# Reglas generales de uso de un extintor de incendios portátil

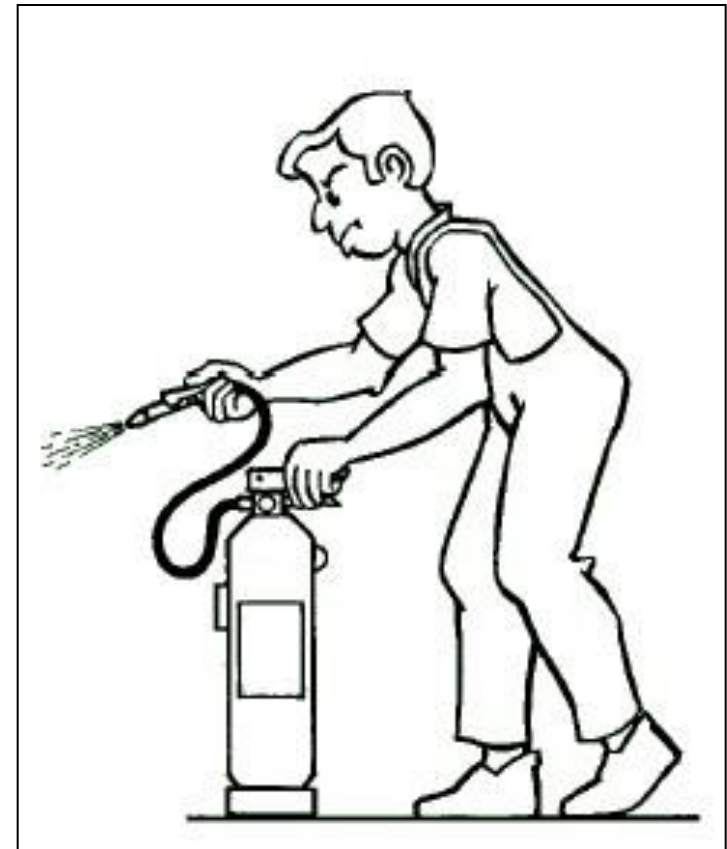
2. Sacar el pasador de seguridad tirando de su anilla y quitar la boquilla de la manguera del extintor de su emplazamiento.





# Reglas generales de uso de un extintor de incendios portátil

3. Presionar la palanca de la cabeza del extintor y en caso de que exista apretar la palanca de la boquilla realizando una pequeña descarga de comprobación.





# Reglas generales de uso de un extintor de incendios portátil

4. Dirigir el chorro a la base de las llamas con movimiento de barrido.

Aproximarse lentamente al fuego hasta un máximo aproximado de un metro.





# GRACIAS POR SU ATENCION Y RECUERDE:

