

SITUACIÓN DE PUNTO DE REUNIÓN EXTERIOR



BLOQUE EVACUACIÓN	
	RUTA EVACUACIÓN PRINCIPAL RUTA EVACUACIÓN SECUNDARIA
	SEÑAL SAIDA
	PUNTO DE REUNIÓN
	PUNTO DE ENCONTRO
	ZONA CONFINAMIENTO

BLOQUE PCI	
	EXTINTOR
	EXTINTOR CO2
	BOCA DE INCENDIO
	BOTONEIRA ALARMA
	HIDRANTE
	EXT. AUTOMÁTICA
	MANTA IGNÍFUGA
	COLUMNA SECA

BLOQUE DETECCIÓN	
	CENTRAL DETECCIÓN
	SIRENA DE ALARMA
	DETECTOR FUME
	DETECTOR C.O.
	DETECTOR TÉRMICO

BLOQUE RISCOS XERAIS	
	RISCO POTENCIAL
	RISCO DE INCENDIO
	RISCO DE EXPLOSIÓN
	RISCO DE CAÍDA
	RISCO ELÉCTRICO
	RISCO AGLOMERACIÓN
	RISCO DE INUNDACIÓN
	RISCO DE DERRAME
	RISCO DE GAS

BLOQUE CORTE INSTALACIONES	
	CORTE DE GAS
	PARADA EMERGENCIA
	CORTE ELECTRICIDAD

BLOQUE SANITARIO	
	CAIXA PRIMEIROS AUXILIOS
	DUCHA LAVA OLLOS
	DESFIBRILADOR

TELÉFONOS DE URXENCIAS

URXENCIAS EN XERAL	112
URXENCIAS SANITARIAS	061
GARDA CIVIL	986 807 900
BOMBEIROS	986 833 291
INCENDIOS FORESTAIS	085
POLICIA NACIONAL	986 868 383
CENTRO DE SAUDE	986 868 824
HOSPITAL MONTECELO	986 800 185
INFORMACIÓN TOXICOLÓXICA	91 562 04 20
CRUZ ROJA	986 852 077
PROTECCIÓN CIVIL	986 600 859
URXENCIA COVID-19	900 400 116

EN CASO DE INCENDIO

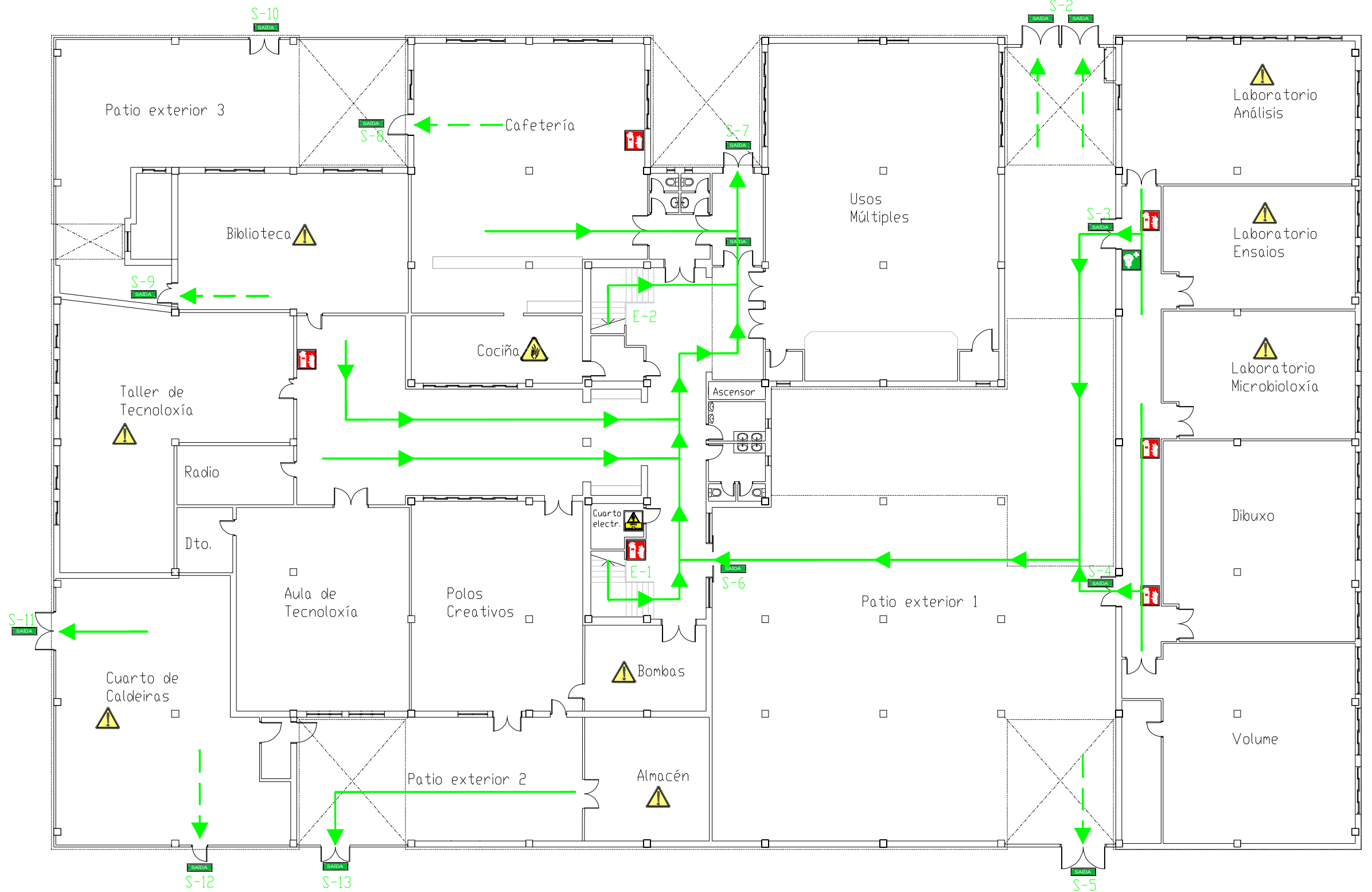
- Cierre la puerta del local incendiado .
- Avise mediante pulsador de alarma o comuníquelo a recepción.
- No utilice los ascensores .
- Siga las vías de evacuación hasta la salida .
- Siga las instrucciones del personal .
- En caso de humo intenso gátee pegado a la pared.
- Si se prende su ropa téndase en el suelo y ruede.
- Mantenga la calma, no grite.
- No se entretenga recogiendo objetos personales.
- Cierre puertas y ventanas evitando corrientes de aire.

NO CASO DE LUME

- Peche a porta do local incendiado.
- Avise mediante a botoneira de alarma ou comuníqueo oralmente.
- Siga as vías de evacuación ata a saída mais próxima.
- Non utilice os ascensores.
- Siga as instrucións do persoal do centro.
- No caso de fume intenso camiñe anicado á parede.
- Se prende a súa roupa téndase no chan e rodee.
- Manteña a calma, non berre.
- Non se entretaña recollendo obxectos persoais..
- Peche portas e xanelas evitando correntes de aire.

IN THE EVENT OF FIRE

- Close the door of the premises on fire.
- Notify by means of an alarm button or inform the reception desk.
- Do not use elevators.
- Follow the evacuation routes to the exit.
- Follow the instructions of the staff.
- In case of intense smoke, crawl attached to the wall.
- If your clothes are afire, lie on the floor and roll.
- Keep calm, do not shout items.
- Don't entertain yourself by collecting personal.
- Close doors and windows avoiding air currents.



	IES A XUNQUEIRA I Rúa Alexandre Bóveda, 36005 Pontevedra		Nº PLANO: 1
	Denominación Plano: Medios de protección contra incendios ANDAR BAIXO	PROPIEDAD : IES A XUNQUEIRA 1 ESCALA : A-3 S/E FECHA : FEBREIRO 2026	

SITUACIÓN DE PUNTO DE REUNIÓN EXTERIOR



BLOQUE EVACUACIÓN	
	RUTA EVACUACIÓN PRINCIPAL
	RUTA EVACUACIÓN SECUNDARIA
	SEÑAL SAÍDA
	PUNTO DE REUNIÓN
	PUNTO DE ENCONTRO
	ZONA CONFINAMIENTO

BLOQUE PCI	
	EXTINTOR
	EXTINTOR CO2
	BOCA DE INCENDIO
	BOTONEIRA ALARMA
	HIDRANTE
	EXT. AUTOMÁTICA
	MANTA IGNÍFUGA
	COLUMNA SECA

BLOQUE DETECCIÓN	
	CENTRAL DETECCIÓN
	SIRENA DE ALARMA
	DETECTOR FUME
	DETECTOR C.O.
	DETECTOR TÉRMICO

BLOQUE RISCOS XERAIS	
	RISCO POTENCIAL
	RISCO DE INCENDIO
	RISCO DE EXPLOSIÓN
	RISCO DE CAÍDA
	RISCO ELÉCTRICO
	RISCO AGLOMERACIÓN
	RISCO DE INUNDACIÓN
	RISCO DE DERRAME
	RISCO DE GAS

BLOQUE CORTE INSTALACIONES	
	CORTE DE GAS
	PARADA EMERGENCIA
	CORTE ELECTRICIDAD

BLOQUE SANITARIO	
	CAIXA PRIMEIROS AUXILIOS
	DUCHA LAVA OLLOS
	DESFIBRILADOR

TELÉFONOS DE URXENCIAS

URXENCIAS EN XERAL	112
URXENCIAS SANITARIAS	061
GARDA CIVIL	986 807 900
BOMBEIROS	986 833 291
INCENDIOS FORESTAIS	085
POLICIA NACIONAL	986 868 383
CENTRO DE SAUDE	986 868 824
HOSPITAL MONTECELO	986 800 185
INFORMACIÓN TOXICOLÓXICA	91 562 04 20
CRUZ ROJA	986 852 077
PROTECCIÓN CIVIL	986 600 859
URXENCIA COVID-19	900 400 116

EN CASO DE INCENDIO

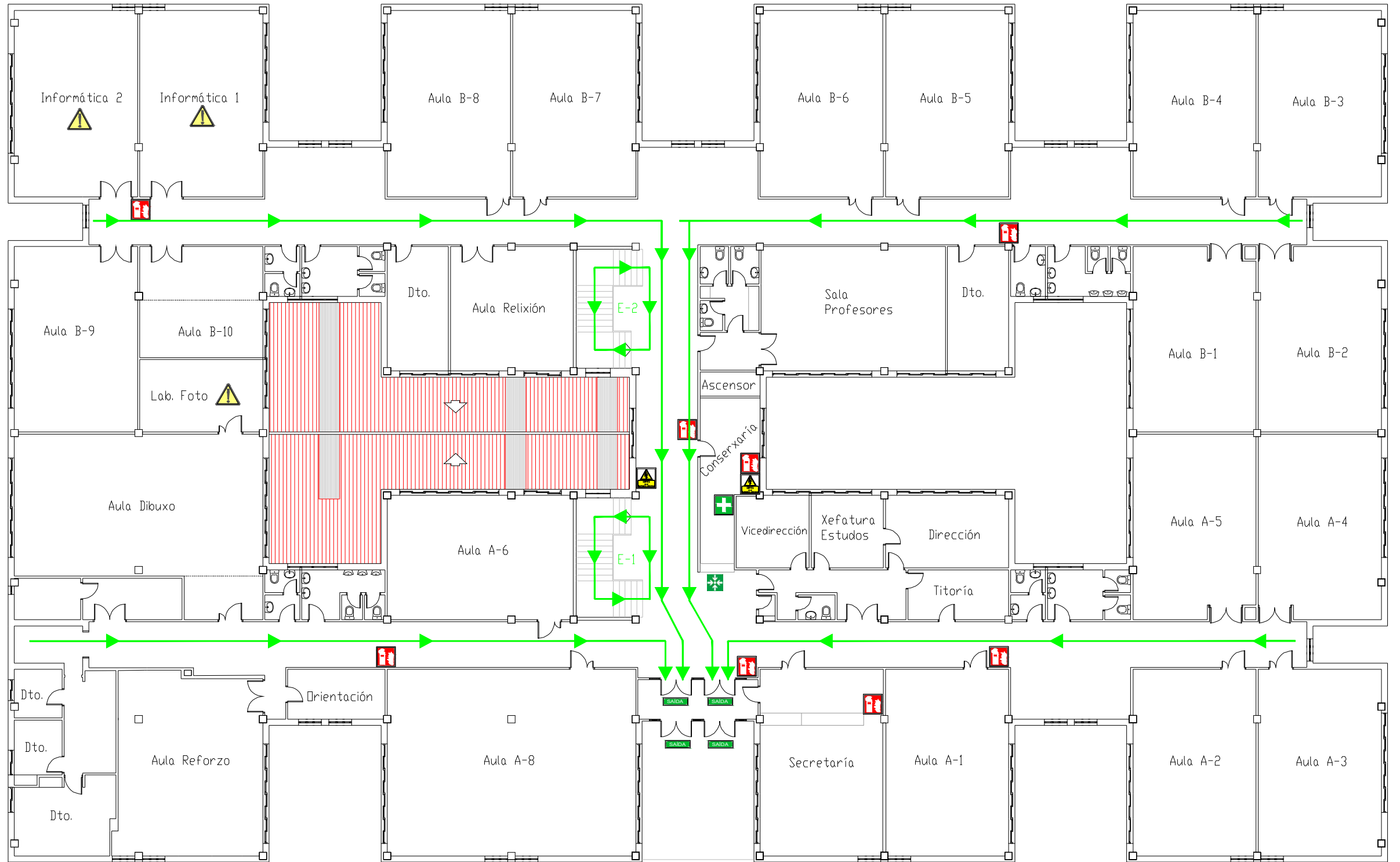
- Cierre la puerta del local incendiado .
- Avise mediante pulsador de alarma o comuníquelo a recepción.
- No utilice los ascensores .
- Siga las vías de evacuación hasta la salida .
- Siga las instrucciones del personal .
- En caso de humo intenso gátee pegado a la pared.
- Si se prende su ropa tiéndase en el suelo y ruede.
- Mantenga la calma, no grite.
- No se entretenga recogiendo objetos personales.
- Cierre puertas y ventanas evitando corrientes de aire.

NO CASO DE LUME

- Peche a porta do local incendiado.
- Avise mediante a botoneira de alarma ou comuníqueo oralmente.
- Siga as vías de evacuación ata a saída mais próxima.
- Non utilice os ascensores.
- Siga as instrucións do persoal do centro.
- No caso de fume intenso camiñe anicado á parede.
- Se prende a súa roupa téndase no chan e rodee.
- Manteña a calma, non berre.
- Non se entretaña recollendo obxectos persoais..
- Peche portas e xanelas evitando correntes de aire.

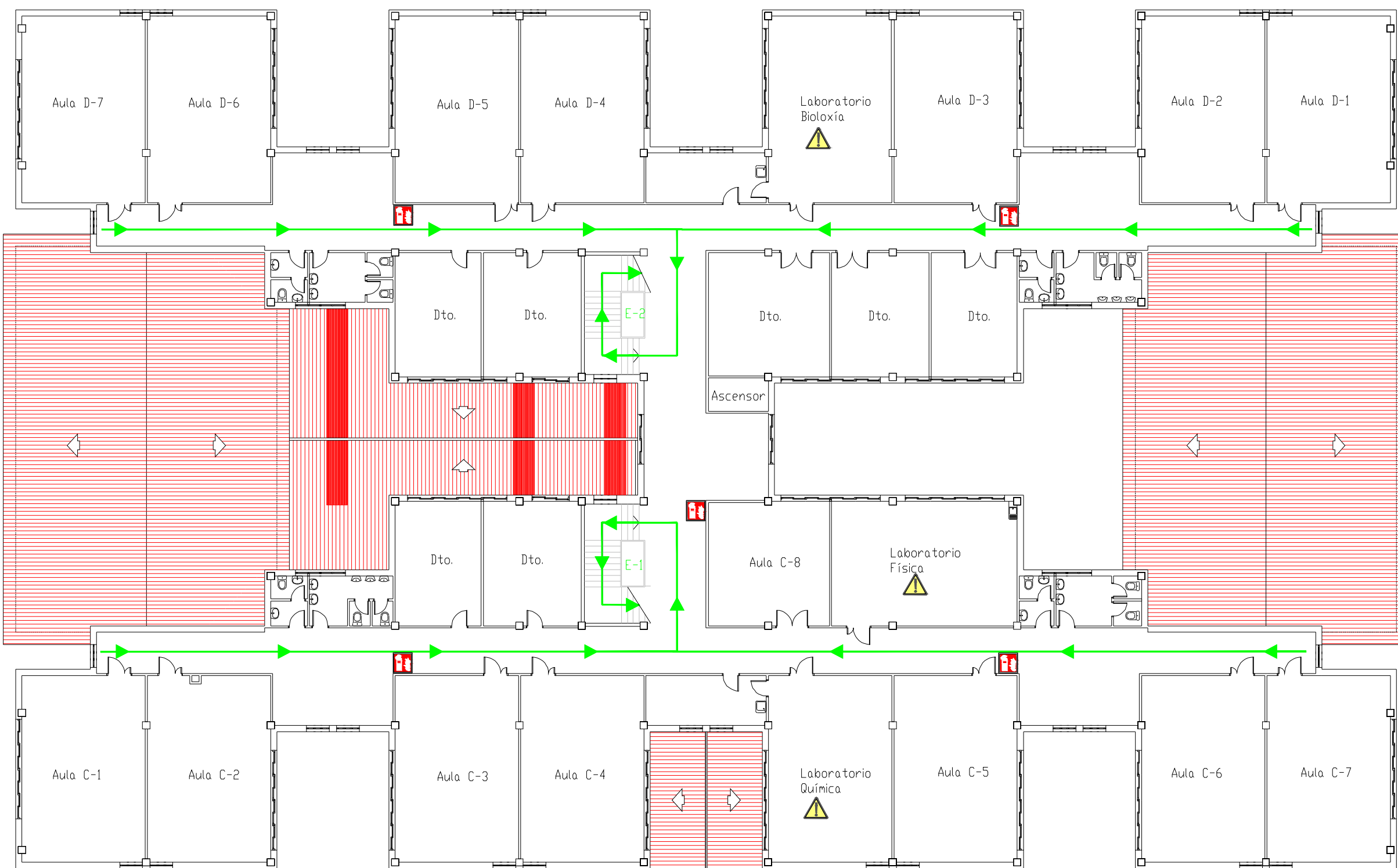
IN THE EVENT OF FIRE

- Close the door of the premises on fire.
- Notify by means of an alarm button or inform the reception desk.
- Do not use elevators.
- Follow the evacuation routes to the exit.
- Follow the instructions of the staff.
- In case of intense smoke, crawl attached to the wall.
- If your clothes are afire, lie on the floor and roll.
- Keep calm, do not shout items.
- Don't entertain yourself by collecting personal.
- Close doors and windows avoiding air currents.



	IES A XUNQUEIRA I Rúa Alexandre Bóveda, 36005 Pontevedra	
	Denominación Plano: Medios de protección contra incendios ANDAR ACCESO	PROPIEDAD : IES A XUNQUEIRA 1 ESCALA : A-3 S/E FECHA : FEBREIRO 2026

SITUACIÓN DE PUNTO DE REUNIÓN EXTERIOR



BLOQUE EVACUACIÓN	BLOQUE RISCOS XERAIS
<ul style="list-style-type: none"> RUTA EVACUACIÓN PRINCIPAL RUTA EVACUACIÓN SECUNDARIA SEÑAL SAÍDA PUNTO DE REUNIÓN PUNTO DE ENCONTRO ZONA CONFINAMIENTO 	<ul style="list-style-type: none"> RISCO POTENCIAL RISCO DE INCENDIO RISCO DE EXPLOSIÓN RISCO DE CAÍDA RISCO ELÉCTRICO RISCO AGLOMERACIÓN RISCO DE INUNDACIÓN RISCO DE DERRAME RISCO DE GAS
BLOQUE PCI	BLOQUE CORTE INSTALACIONES
<ul style="list-style-type: none"> EXTINTOR EXTINTOR CO2 BOCA DE INCENDIO BOTONEIRA ALARMA HIDRANTE EXT. AUTOMÁTICA MANTA IGNÍFUGA COLUMNA SECA 	<ul style="list-style-type: none"> CORTE DE GAS PARADA EMERGENCIA CORTE ELECTRICIDAD
BLOQUE DETECCIÓN	BLOQUE SANITARIO
<ul style="list-style-type: none"> CENTRAL DETECCIÓN SIRENA DE ALARMA DETECTOR FUME DETECTOR C.O. DETECTOR TÉRMICO 	<ul style="list-style-type: none"> CAIXA PRIMEIROS AUXILIOS DUCHA LAVA OLLOS DESFIBRILADOR

TELÉFONOS DE URXENCIAS

URXENCIAS EN XERAL	112
URXENCIAS SANITARIAS	061
GARDA CIVIL	986 807 900
BOMBEIROS	986 833 291
INCENDIOS FORESTAIS	085
POLICIA NACIONAL	986 868 383
CENTRO DE SAUDE	986 868 824
HOSPITAL MONTECELO	986 800 185
INFORMACIÓN TOXICOLÓXICA	91 562 04 20
CRUZ ROJA	986 852 077
PROTECCIÓN CIVIL	986 600 859
URXENCIA COVID-19	900 400 116

EN CASO DE INCENDIO

- Cierre la puerta del local incendiado .
- Avise mediante pulsador de alarma o comuníquelo a recepción.
- No utilice los ascensores .
- Siga las vías de evacuación hasta la salida .
- Siga las instrucciones del personal .
- En caso de humo intenso gátee pegado a la pared.
- Si se prende su ropa tiéndase en el suelo y ruede.
- Mantenga la calma, no grite.
- No se entretenga recogiendo objetos personales.
- Cierre puertas y ventanas evitando corrientes de aire.

NO CASO DE LUME

- Peche a porta do local incendiado.
- Avise mediante a botoneira de alarma ou comuníqueo oralmente.
- Siga as vías de evacuación ata a saída mais próxima.
- Non utilice os ascensores.
- Siga as instrucións do persoal do centro.
- No caso de fume intenso gátee anicado á parede.
- Se prende a súa roupa téndase no chan e rodee.
- Manteña a calma, non berre.
- Non se entretaña recollendo obxectos persoais..
- Peche portas e xanelas evitando correntes de aire.

IN THE EVENT OF FIRE

- Close the door of the premises on fire.
- Notify by means of an alarm button or inform the reception desk.
- Do not use elevators.
- Follow the evacuation routes to the exit.
- Follow the instructions of the staff.
- In case of intense smoke, crawl attached to the wall.
- If your clothes are afire, lie on the floor and roll.
- Keep calm, do not shout items.
- Don't entertain yourself by collecting personal.
- Close doors and windows avoiding air currents.

	<h2>IES A XUNQUEIRA I</h2> <p>Rúa Alexandre Bóveda, 36005 Pontevedra</p>	
	<p>Denominación Plano: Medios de protección contra incendios ANDAR PRIMEIRO</p>	<p>PROPIEDAD : IES A XUNQUEIRA 1</p> <p>ESCALA : A-3 S/E</p> <p>FECHA : FEBREIRO 2026</p>