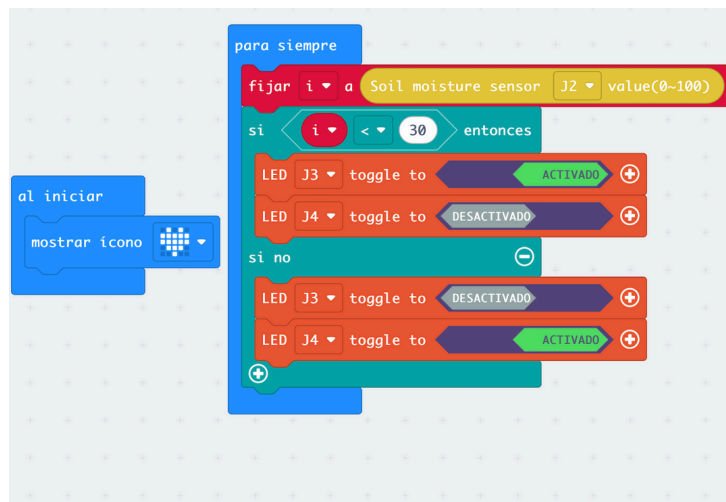


PRÁCTICA 1

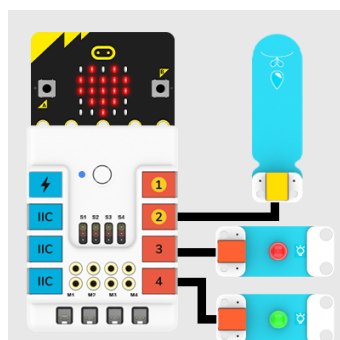
NEZHA



- **Robot Nezha sensor de humedad das plantas**
- Obxectivo: que o LED vermello acenda cando a terra da planta está moi seca (con pouca humidade).
 - En caso contrario, que o LED verde se active cando a planta se rega (humidade alta).
- Programación:
 - Hai que facela en makecode.microbit.org

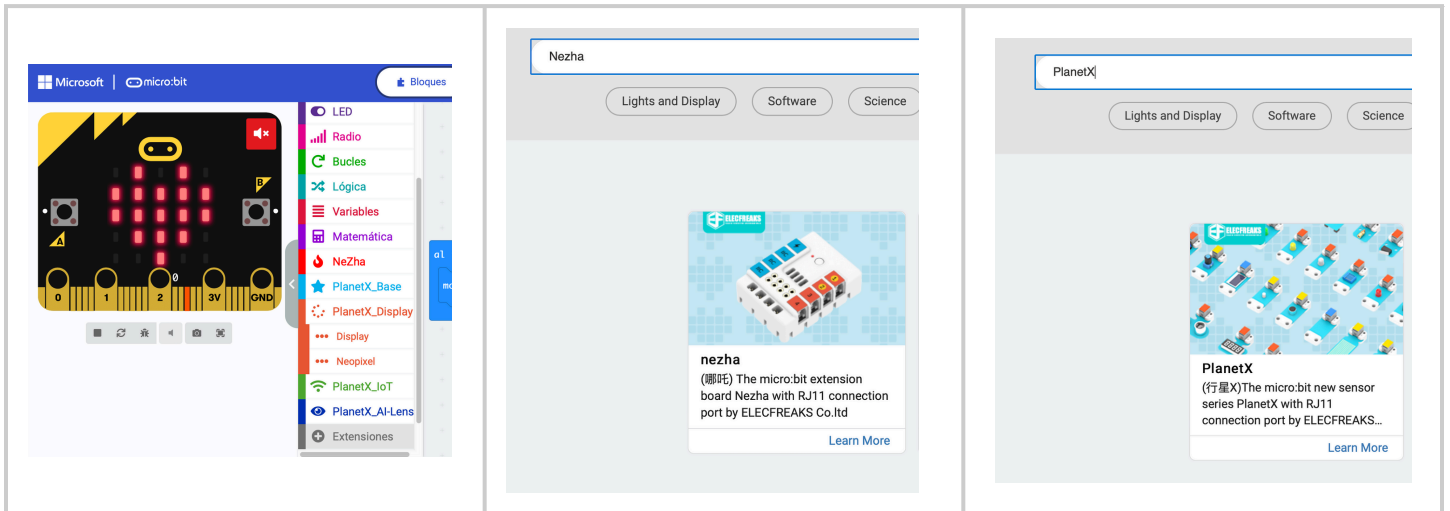


- Montaxe:

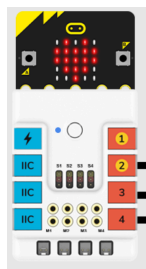


LEMBRA

- Para a programación hai que descargar as extensións: Nezha e PlanetX



- Conectar o cable da Micro:Bit ao porto USB do PC
 - Clicar en Descargar (en makecode.microbit.org)
 - Descargar. Siguiente. Dowload as file (descarga un arquivo .hex na carpeta de descargas do Ordenador.
 - Copiar o arquivo .hex e pegar na carpeta de Microbit
 - Desconectamos do ordenador a Micro:bit
 - Hub apagado
 - Conectamos a Micro:bit ao Hub
 - Acendemos o hub



Este é o Hub