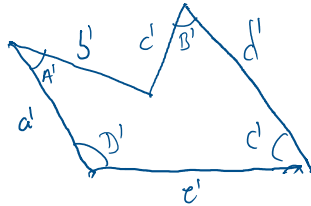
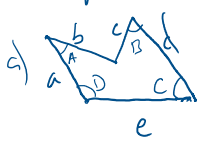


5. FIGURAS SEMEJANTES

Dois polígonos son semejantes cuando todos sus lados correspondientes son proporcionales y sus ángulos son iguales.

Ejemplo

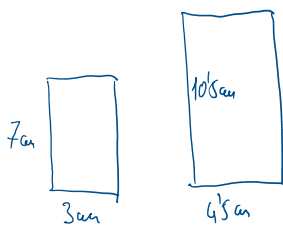


$$\begin{aligned} A &= A' \\ B &= B' \\ C &= C' \\ D &= D' \end{aligned}$$

$$\frac{a}{a'} = \frac{b}{b'} = \frac{c}{c'} = \frac{d}{d'} = \frac{e}{e'} = k =$$

= razón de semejanza

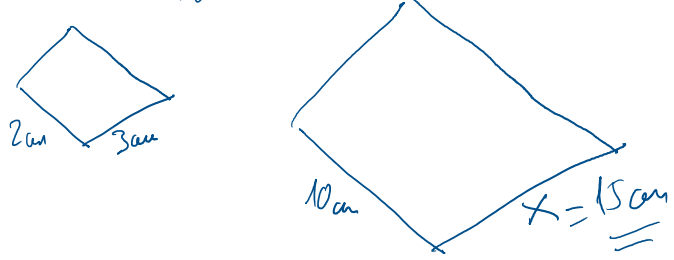
b)



En el caso del rectángulo los ángulos van a ser iguales.

$$\frac{7}{10} \stackrel{¿?}{=} \frac{3}{4.5} = 0.67 = k = \text{razón de semejanza}$$

c) Sean 2 figuras semejantes:



$$\frac{2}{10} = \frac{3}{x} \rightarrow 2x = 3 \cdot 10$$

$$2x = 30$$

$$x = \frac{30}{2} = 15$$