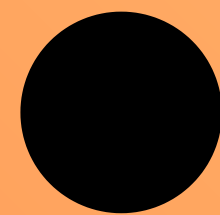
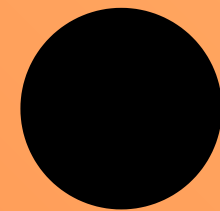


# PREHISTORIA



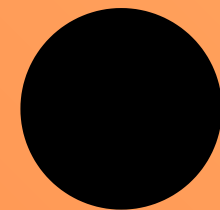
HAI 5 M ANOS

## PALEOLÍTICO



HAI 10.000 ANOS

## NEOLÍTICO



HAI 7.000 ANOS

## IDADE

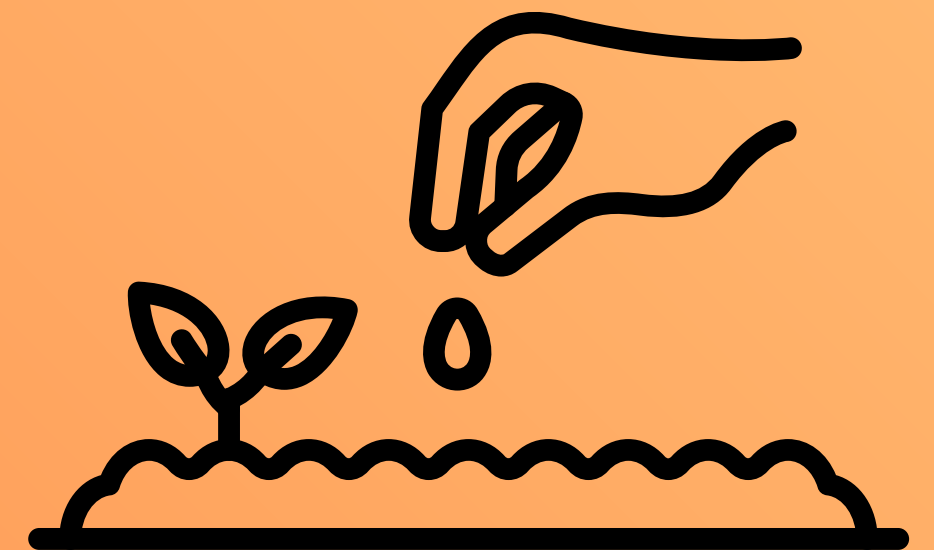
## DOS METAIS

# PALEOLÍTICO

**APARICIÓN DOS PRIMEIROS  
HOMÍNIDOS**



**DESCUBRIMENTO DA  
AGRICULTURA E DA GANDARÍA**



# PALEOLÍTICO

AGRUPÁBANSE EN TRIBOS

VIVÍAN DA RECOLECCIÓN , DA CAZA E DA PESCA



ERAN NÓMADES



# PALEOLÍTICO

ELABORARON AS PRIMEIRAS FERRAMENTAS  
CON PEDRA TALLADA E ÓSO



# PALEOLÍTICO

LOGRARON FACER LUME



# PALEOLÍTICO

**INVENTARON A ARTE**

**PINTABAN NO INTERIOR  
DAS COVAS ANIMAIS REALISTAS  
E POLÍCROMOS**



# PALEOLÍTICO

## BISONTES



# PALEOLÍTICO

**MAMUTS**

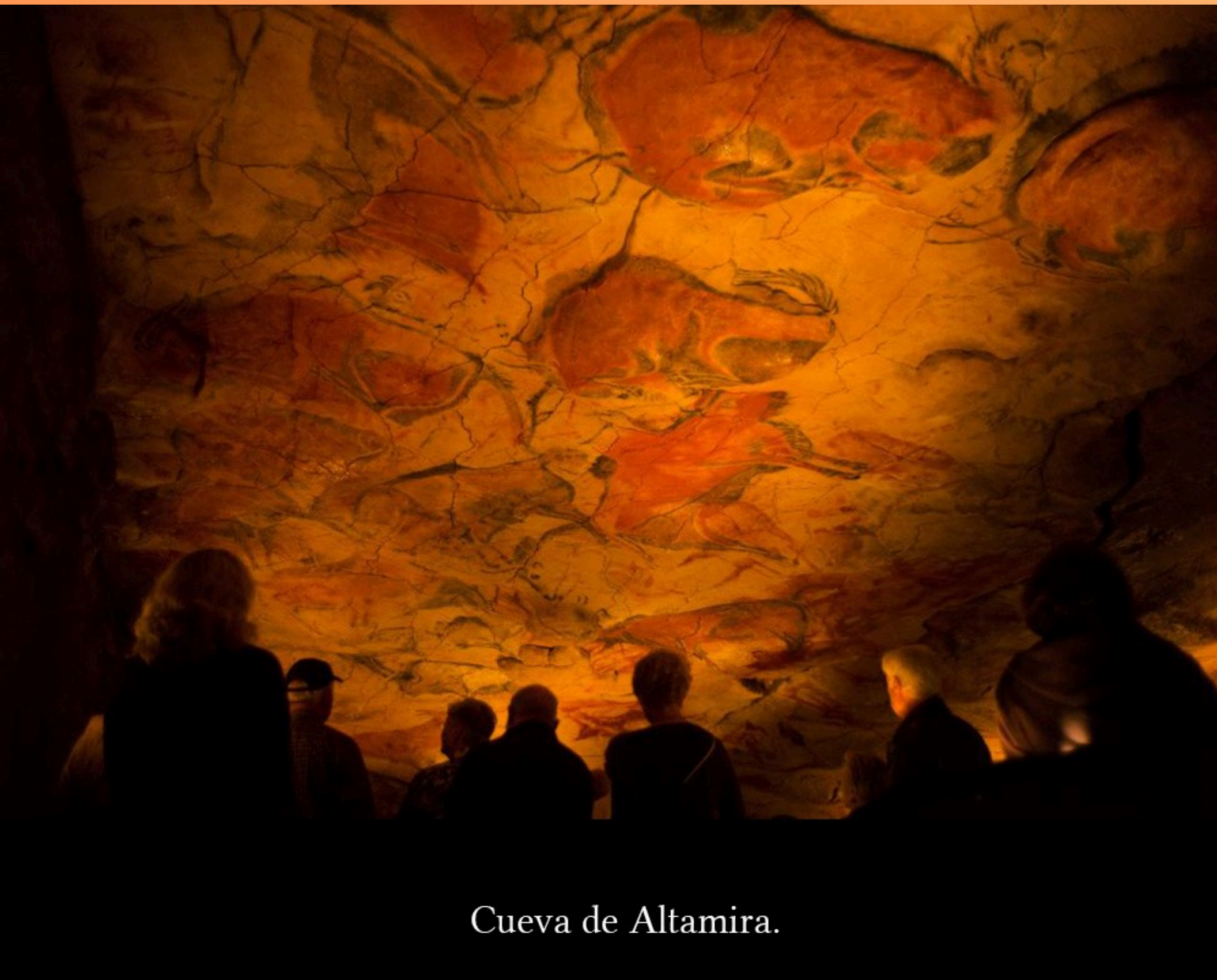
**CERVOS**



# PALEOLÍTICO

## CABALOS





Cueva de Altamira.



Capela Sixtina

**A COVA DE ALTAMIRA É CONSIDERADA A CAPALEA SIXTINA DO PALEOLÍTICO**

# PALEOLÍTICO

PEQUENAS ESCULTURAS DE PEDRA , MARFIL OU  
ÓSO CHAMADAS **VENUS**



REPRESENTAN MULLERES COS  
ÓRGANOS SEXUAIS  
MOI DESENVOLVIDOS, PROBABLEMENTE  
PARA PROPICIAR  
**A FERTILIDADE**



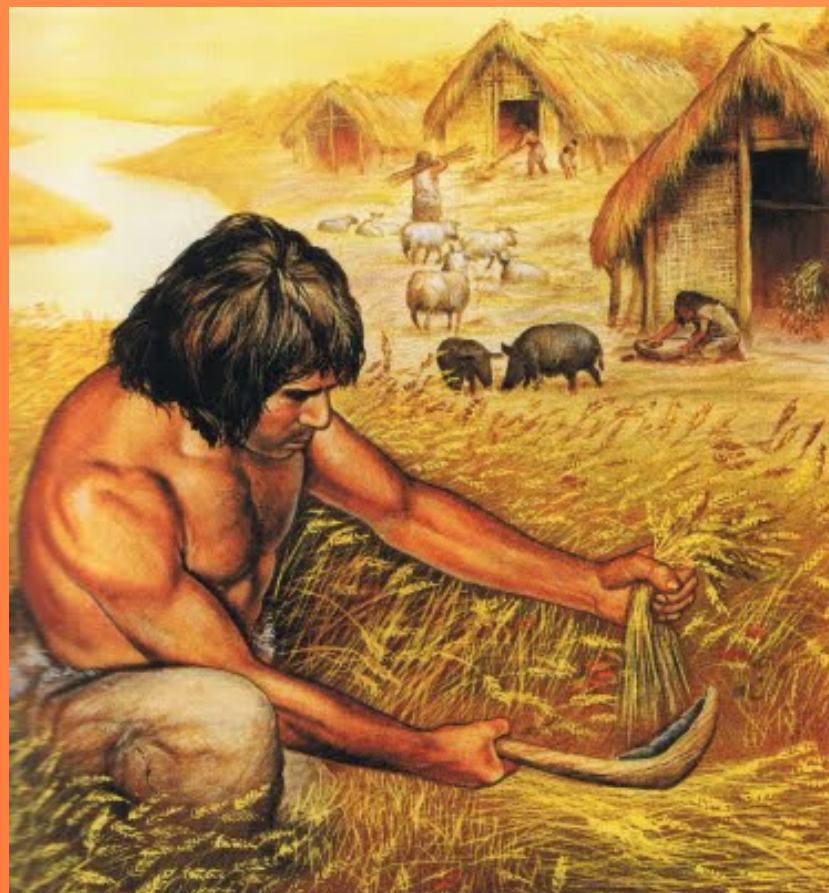
# PALEOLÍTICO

RENDÍAN CULTO ÁS FORZAS DA NATUREZA E AOS ASTROS, E  
PRACTICARON OS PRIMEIROS ENTERRAMENTOS



# NEOLÍTICO

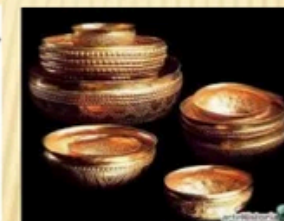
**APARICIÓN DA  
AGRICULTURA  
E DA GANDARÍA  
HAI 10.000 ANOS**



**ELABORACION  
DOS PRIMEIROS  
OBJECTOS DE  
METAL HAI  
7000 ANOS**

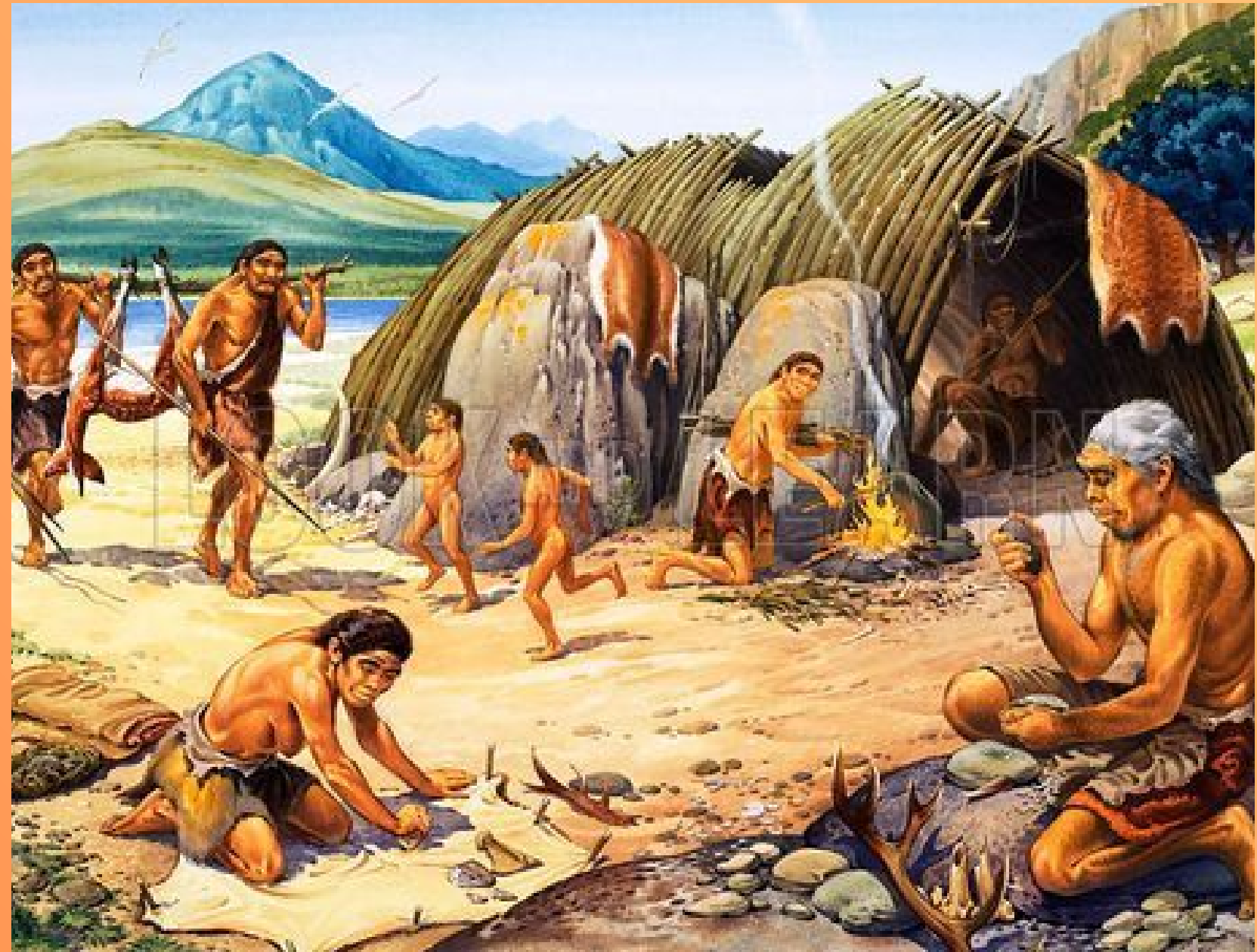
✘ EDAD DE LOS METALES

✘ Cobre → Bronce → Hierro



# NEOLÍTICO

**A AGRICULTURA E  
A DOMESTICACIÓN  
DE ANIMALES  
PROPICIARON A  
CONSTRUCCIÓN DE  
POBOADOS ,  
CONVERTÉNDOSE ASÍ EN  
SEDENTARIOS**



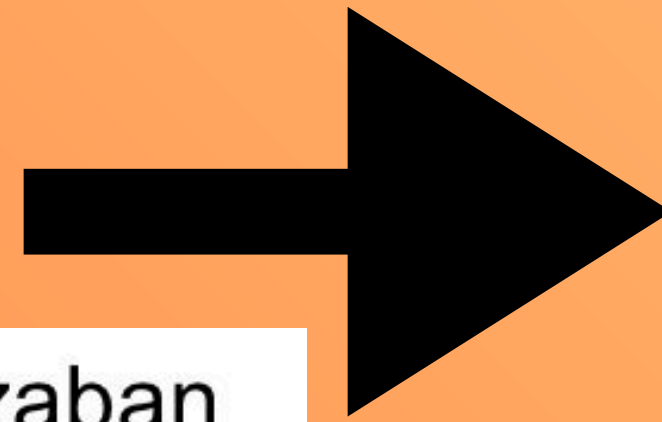
# NEOLÍTICO

A MEDIDA QUE AVANZABAN  
NA AGRICULTURA FÍXOSE  
NECESARIO DEFINIR  
TERRITORIOS. ESTE CONTROL  
DOS RECURSOS SUPÓN O  
NACEMENTO DA **PROPIEDAD  
PRIVADA**

OS TRABALLOS  
ESPECIALIZÁRONSE: HABÍA  
GUERREIROS, ARTESÁNS,  
GOBERNANTES...  
ASÍ XORDEN AS  
**DESIGUALDADES SOCIAIS**

# NEOLÍTICO

**"PEDRA NOVA"**



**XORDE UNHA NOVA FORMA DE  
FABRICAR FERRAMENTAS DE  
PEDRA PUÍDA**

Herramientas Neolíticas que Utilizaban



# NEOLÍTICO

**CAMBIOU O XEITO DE PINTAR .**

**PINTABAN EN LUGARES  
RESGARDADOS PERO AO AIRE  
LIBRE FIGURAS ESQUEMÁTICAS  
E MONOCROMAS EN ESCENAS  
DE DANZA, RECOLECCIÓN,  
CAZA...**



# NEOLÍTICO

**CAMBIOU O XEITO DE PINTAR .**

**PINTABAN FIGURAS  
ESQUEMÁTICAS E  
MONOCROMAS EN ESCENAS  
DE DANZA, RECOLECCIÓN,  
CAZA...**



# NEOLÍTICO

**INVENTOUSE A CERÁMICA  
MODELÁBANSE Á MAN  
VASILLAS E CUNCAS**



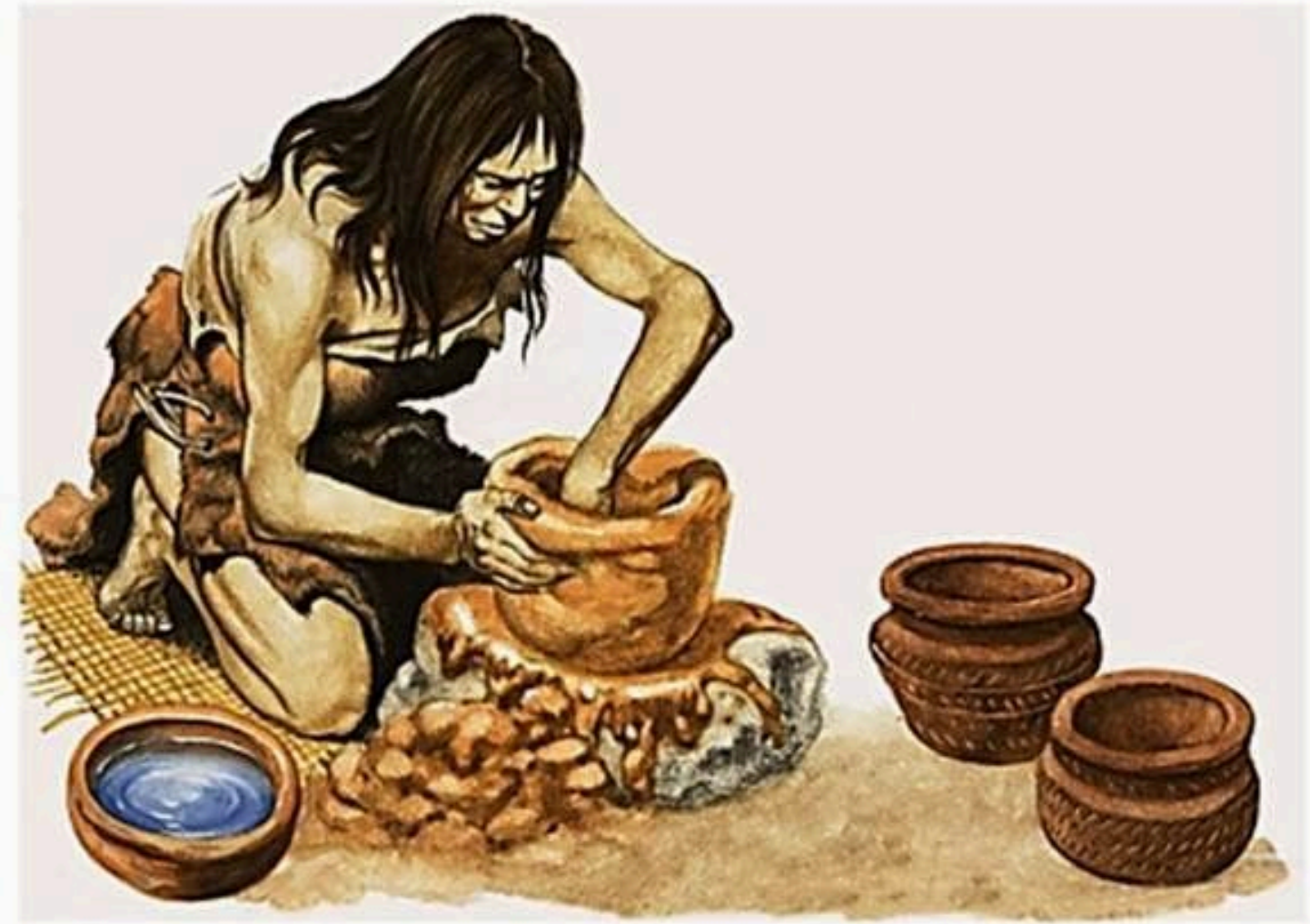
# NEOLÍTICO

**A APARICIÓN DA  
AGRICULTURA E DO  
SEDENTARISMO TROUXO  
CONSIGO A NECESIDADE  
DE ALMACENAR AUGA E  
ALIMENTOS**



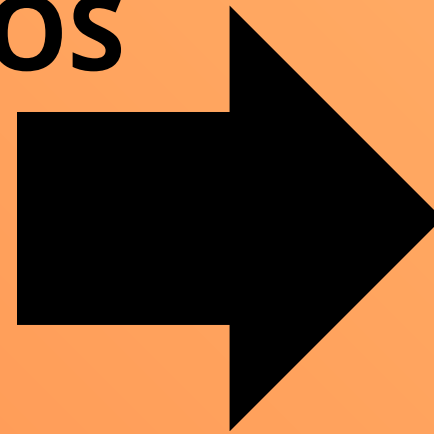
# NEOLÍTICO

**EMPEZAN A VERSE  
DECORACIONES GRAVADAS OU  
ESTAMPADAS E UNHA MELLORA  
DA TÉCNICA DAQUELES QUE  
ERAN OS ENCARGADOS DA SÚA  
PRODUCCIÓN**



# NEOLÍTICO

**OUTRO REFLEXO DA  
SEDENTARIZAÇÃO SON OS  
ENTERRAMENTOS  
ORGANIZADOS**



**CREACIÓN DE NECRÓPOLIS  
SEPARADAS DAS ZONAS DE  
VIVENDA**



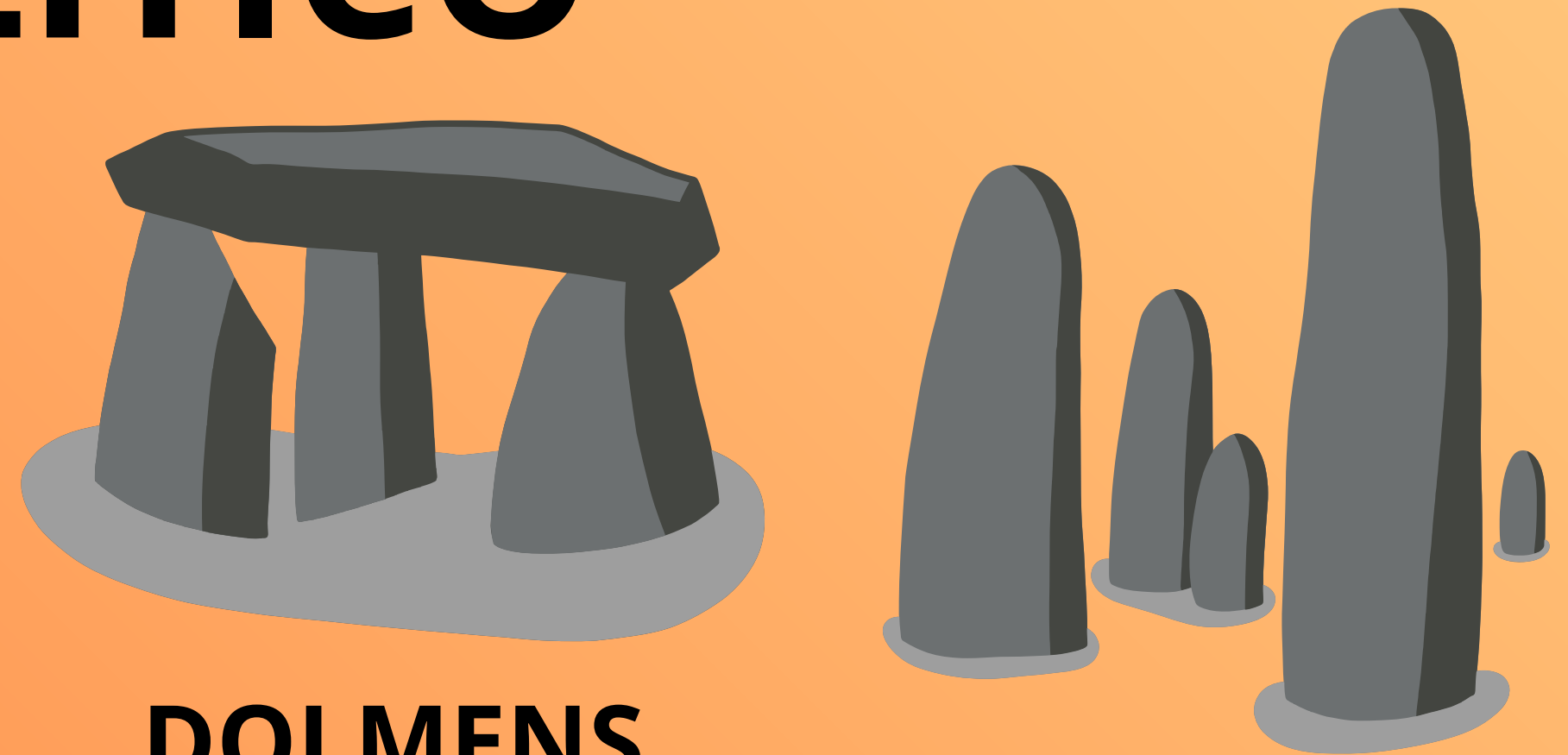
# NEOLÍTICO

**NO NEOLÍTICO APARECEN  
NUMEROSAS NECRÓPOLES EN  
COVAS, NAS QUE SE TEÑEN  
ATOPADO ATA 50 INDIVIDUOS.  
OS ENXOVAIS INCLÚEN VASOS  
DE CERÁMICA E ÚTILES DE  
PEDRA, ASÍ COMO ELEMENTOS  
DE ADORNO PERSOAL E DE  
CARÁCTER RELIXIOSO**



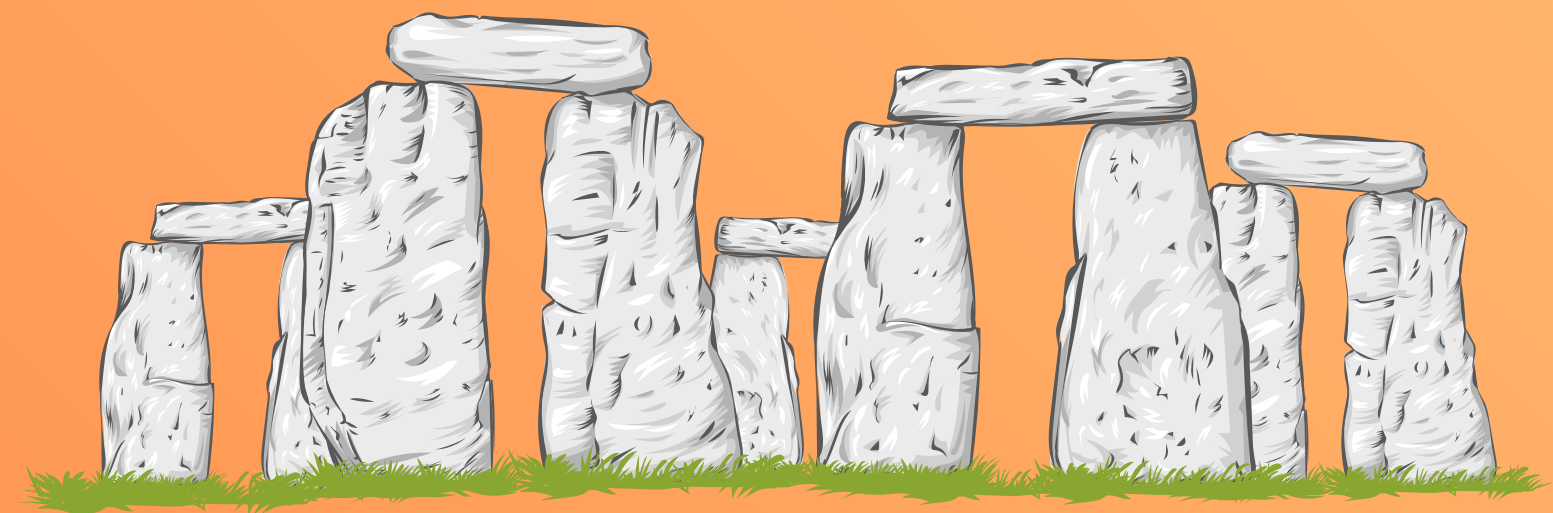
# NEOLÍTICO

CONTRA O FINAL DO  
NEOLÍTICO E NA IDADE DE  
COBRE APARECEN OS  
ENTERRAMENTOS  
MEGALÍTICOS:



**DOLMENS**

CONSTRUÇÕES COM GRANDES  
BLOQUES DE PEDRA



**CRÓMLECHS**

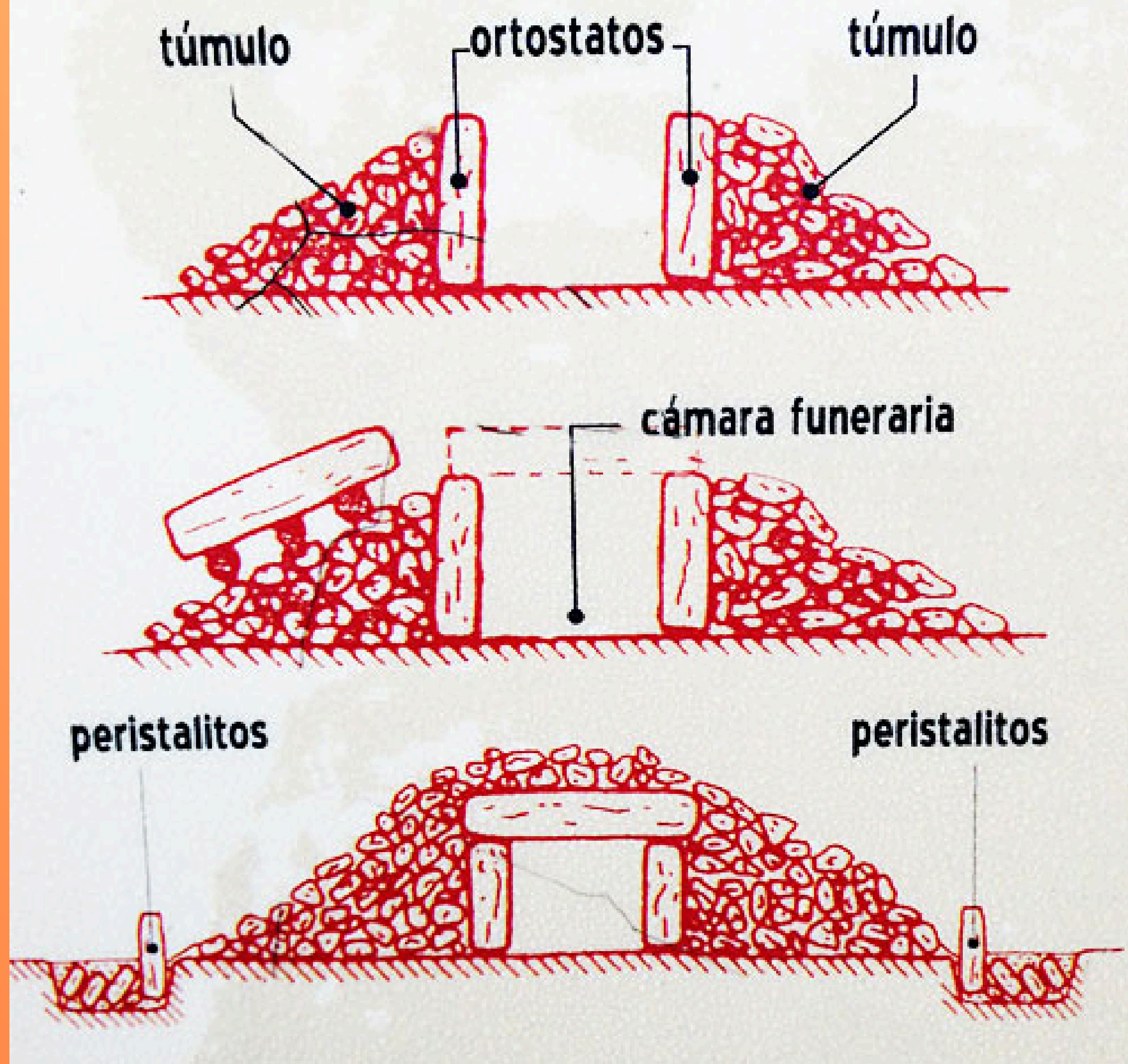
# NEOLÍTICO

**O DOLMEN ERA UNHA TUMBA  
COLECTIVA COMPOSTA POR  
VARIAS PEDRAS VERTICAIS  
TAPADAS POR LOUSAS  
HORIZONTALAIS A MODO DE  
MESA**



**DOLMEN**

# PARTES DUNHA MÁMOA



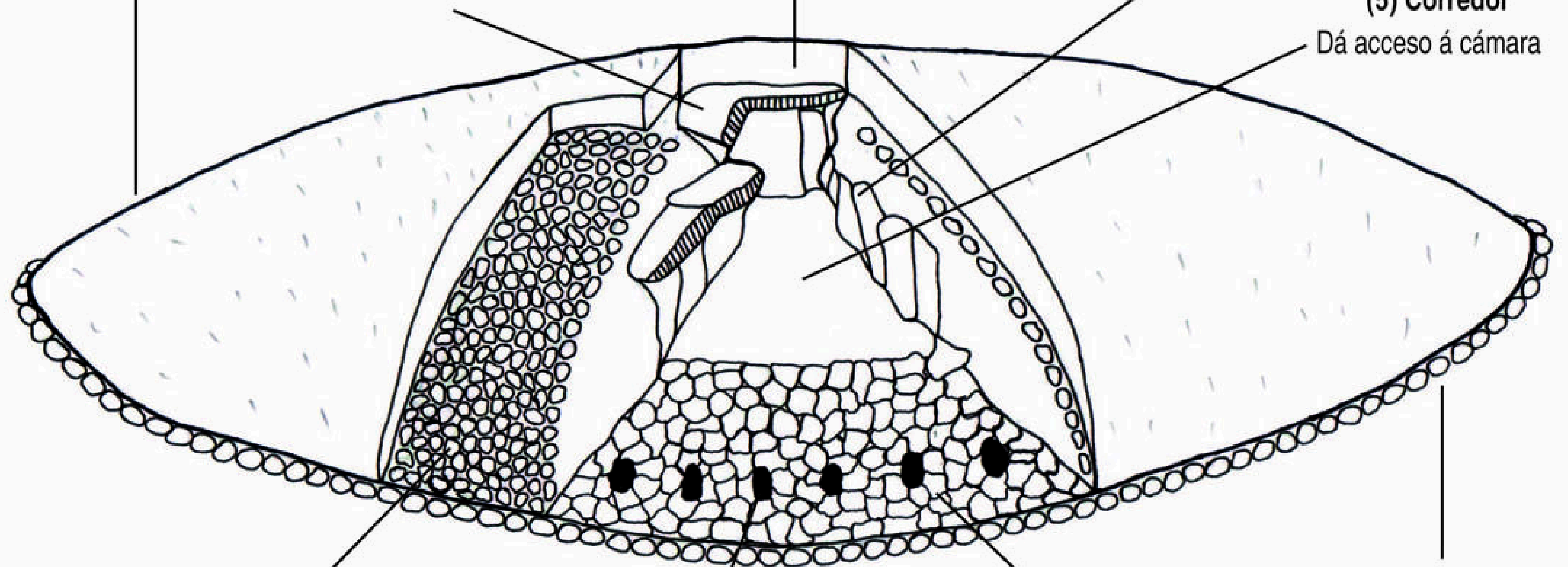
**(1) Mámoa, túmulo, medoña, medorra, meda**  
Feitas con sedimentos e pedras de granito ou xisto

**(3) Dolmen, cámara, anta, arca**  
Espazo "sagrado" de depósito do morto e os enxovais

**(4) Ortostatos, chantas**  
Pedras fincadas en vertical que conforman o *Dolmen*

**(2) Cuberta**  
Pode estar á vista ou oculta

**(5) Corredor**  
Dá acceso á cámara



**(6) Coraza**  
Cuberta de terra e vexetación

**(7) Ídolos**  
Pequenas esculturas pétreas

**(8) Adro**

**(9) Anel de pedras**  
Delimitador de espazo

# NA SERRA DO BARBANZA ESTÍMASE QUE HAI MÁIS DE MEDIO CENTO DE MÁMOAS



ARCA DO BARBANZA

**Ruta de las Mamoas**  
El Parque Regional de la Serra do Barbanza

**Ruta Megalítica**  
Este parque está en la Serra do Barbanza  
111 111 111 | www.parquebarbanza.org

**Barbanza**

- Una visita a este espacio puede mostrar una historia, una ley.
- Ruta de las Mamoas y Megalitos.
- Área de recreo y las grandes megalitos de la Serra, megalitos y megalitos de la Serra.
- Ellos grandes megalitos de la Serra de la Serra de la Serra.
- Los megalitos megalitos en un área verde de la Serra, megalitos, Serra de la Serra, megalitos para seguir una ruta de megalitos.
- Es un espacio abierto para el desarrollo. Parque de la Serra y la Serra.
- Megalitos megalitos, megalitos, Serra de la Serra.

**RESERVA LA SERRA DELTA**  
PARQUE REGIONAL DE LA SERRA DO BARBANZA

# MÁMOA DE ARGALO OU COVA DA MOURA



**MONUMENTO PREHISTÓRICO  
MÁIS ANTIGO DO CONCELLO DE  
NOIA**

**ATA FINAIS DO S. XIX CONSERVOU  
A LOUSA QUE O CUBRÍA.  
NO SEU INTERIOR ATOPÁRONSE  
PUNTAS DE FRECHA,  
MACHADAS PULIMENTADAS,  
CERÁMICA, LASCAS DE SÍLEX E  
VARIOS ÍDOLOS DE BARRO.**

# É CONSIDERADO O PARTENÓN DO MEGALITISMO GALEGO



# **DOLMEN DE AXEITOS OU PEDRA DO MOURO**



**CASE 1000 ANOS  
MÁIS ANTIGO QUE O  
DE ARGALO,  
O DOLMEN  
DE AXEITOS FOI DECLARADO  
BEN DE INTERESE CULTURAL  
( BIC)  
DEBIDO AO SEU BO ESTADO  
DE CONSERVACIÓN**

**DESPOIS DA DESAPARICIÓN DOS POBOS QUE CONSTRUÍRON OS  
DOLMENS, CANDO XA A XENTE SE ESQUENCERA DE CAL ERA A  
FUNCIÓN DESTAS CONSTRUCIÓNS, AS PERSOAS QUE VIVÍAN PRETO  
DELAS COMEZARON A PREGUNTARSE POLA SÚA ORIXE E  
SIGNIFICADO.**

**SEMELLANTES PEDRAS SÓ PODÍAN SER OBRA DE CRIATURAS  
SOBRENATURAIS!**



**Búsqueda de tesoros: Históricamente, se creía que dentro de los dólmenes (la cámara de piedra interior) había oro o ajuares funerarios preciosos con los que enterraban a los difuntos. Esto llevó a buscadores de tesoros a excavar cráteres en el centro del túmulo de tierra (llamado "cono de violación") para acceder a la cámara.**

**O mouro e a moura son antepasados remotos,  
desaparecidos hai moito tempo cando aínda non chegara o  
cristianismo.**

**Algúns estudosos relacionan o nome de MOURO cunha  
antiga palabra indoeuropea que significaría MORTO  
Outros ven máis relación co OURO**



*Guillermo*  
WWW.GUILLERMOPL.COM



**Os mouros vivían debaixo da terra  
e ou ben eran ourives  
ou eran gardiáns de tesouros**



# **OLLO!**

**AO IGUAL QUE A INVENCIÓN DA ESCRITURA NON SE DEU AO MESMO TEMPO EN TODAS AS PARTES, IGUALMENTE O PASO DUNHA ECONOMÍA DEPREDADORA A UNHA PRODUTORA NON OCORREU EN TODO O MUNDO DE FORMA SIMULTÁNEA**



**Begoña Miguéns**