

# AS PAISAXES DE ESPAÑA



# ÍNDICE

- I. A PAISAXE OCEÁNICA
- II. A PAISAXE MEDITERRÁNEA
- III. A PAISAXE MEDITERRÁNEA  
CONTINENTALIZADA
- IV. PAISAXE SUBTROPICAL
- V. PAISAXE DE MONTAÑA

# I. A PAISAXE OCEÁNICA

Cando as temperaturas son suaves e a humidade é abundante e repartida ao longo do ano aparece o bosque de folla caduca, chamado **bosque caducifolio ou estivifolio**, formado por carballos, castiñeiros, faias, ulmeiros, salgueiros, freixos, ameneiros...

En zonas onde hai humidade persistente, fortes ventos e o bosque talouse ou queimouse, aparece a landa atlántica, formación arbustiva de: breixos, xestas...

A paisaxe agraria máis característica da paisaxe oceánica está formada por prados.

Dado que o clima é moi húmido e o ceo adoita estar cuberto, as casas teñen grandes ventás para que entre a luz.



# PAISAXE OCEÁNICA



## CASTIÑEIRO



# PAISAXE OCEÁNICA



**FAIA**

# PAISAXE OCEÁNICA



**FREIXO**

# PAISAXE OCEÁNICA



**SALGUEIRO**

# PAISAXE OCEÁNICA



Aliso  
*Alnus glutinosa*



**AMENEIRO**

# PAISAXE OCEÁNICA



Foto: Arne Anderberg

## ULMEIRO



*Ulmus minor*



# **PAISAXE OCEÁNICA**



**LANDA ATLÁNTICA**

# PAISAXE OCEÁNICA



**BREIXO**



**XESTA**



# PAISAXE OCEÁNICA



**PRADOS**

# PAISAXE OCEÁNICA



**CASARÍO VASCO**



**CASA ASTURIANA**

## II. A PAISAXE MEDITERRÁNEA

O **bosque mediterráneo** está adaptado á seca estival. Forman parte deste bosque as aciñeiras, sobreiras, caxigos, e alfarrobeiras.

En algunhas zonas do interior abundan os piñeiros e sabinas.

Cando o bosque autóctono se degrada ou desaparece, ese espazo é substituído por formacións de matogueiras chamadas maquis e/ou garriga, con especies como o romeu, tomiño, lavanda, érbedo, lentisco, xara...

Nas zonas máis áridas predomina a estepa.

Nas veigas dos ríos aparece unha agricultura de regadío (hortas).

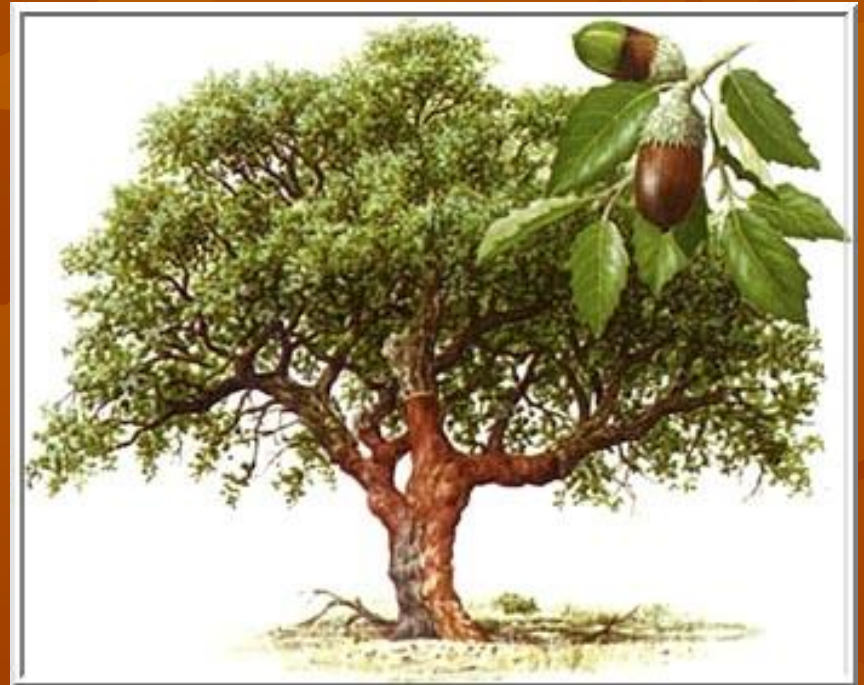
As casas están encaladas e teñen poucos vans para manterse frescas.

# PAISAXE MEDITERRÁNEA



**ACIÑEIRA**

# PAISAXE MEDITERRÁNEA



**SOBREIRA**

# PAISAXE MEDITERRÁNEA



**CAXIGO**

# PAISAXE MEDITERRÁNEA



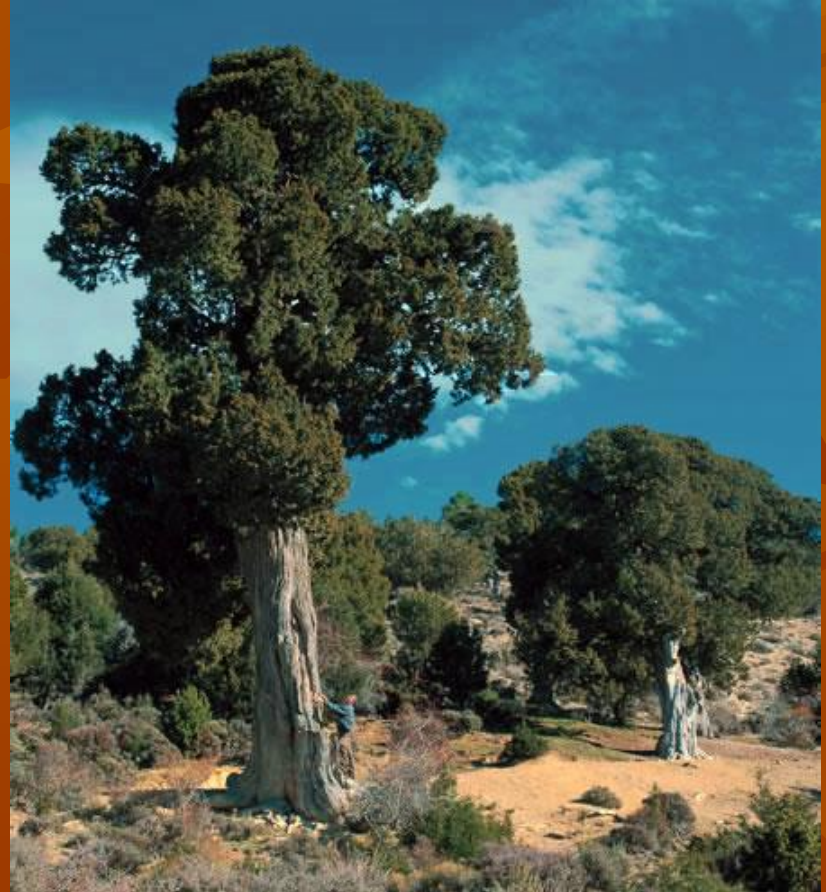
**ALFARROBEIRO**



# PAISAXE MEDITERRÁNEA



**PIÑEIRO CARRASCO**



**SABINA**

# PAISAXE MEDITERRÁNEA



**MAQUIS**

# PAISAXE MEDITERRÁNEA



**GARRIGA**

# PAISAXE MEDITERRÁNEA



**XARA**



**LENTISCO**



**ÉRBEDO**

# PAISAXE MEDITERRÁNEA



**ROMEU**



**TOMIÑO**



**LAVANDA**

# PAISAXE MEDITERRÁNEA



**ESTEPA**

# PAISAXE MEDITERRÁNEA



## PAISAXE DE HORTA

# PAISAXE MEDITERRÁNEA



## A CASA MEDITERRÁNEA

# III. PAISAXE MEDITERRÁNEA CONTINENTALIZADA

Os bosques da España interior diminuíron pola actuación do home, buscando terras de cultivo e pastos para o gando e madeira.

A especie máis extendida é a aciñeira que pode formar bosques pechados ou bosques abertos (dehesas). Moi semellante é o caso da sobreira.

Ademais, temos os bosques galería na ribeira dos ríos formados por ulmeiros, salgueiros, freixos e ameneiros.

Nos páramos as terras son pobres, chairas onde predomina as matogueiras e bosques mediterráneos (aciñeiras, sobreiras e piñeiros).

A Meseta mostra hoxe grandes extensións de terreo en barbeito, e terras sen cultivar onde medran as matogueiras espiñentas.

As veigas son as terras máis ricas ao lado dos ríos, con cultivos de regadío e froiteiras.

O hábitat rural é concentrado.

# PAISAXE MEDITERRÁNEA CONTINENTALIZADA



**DEHESA**

# **PAISAJE MEDITERRÁNEA CONTINENTALIZADA**



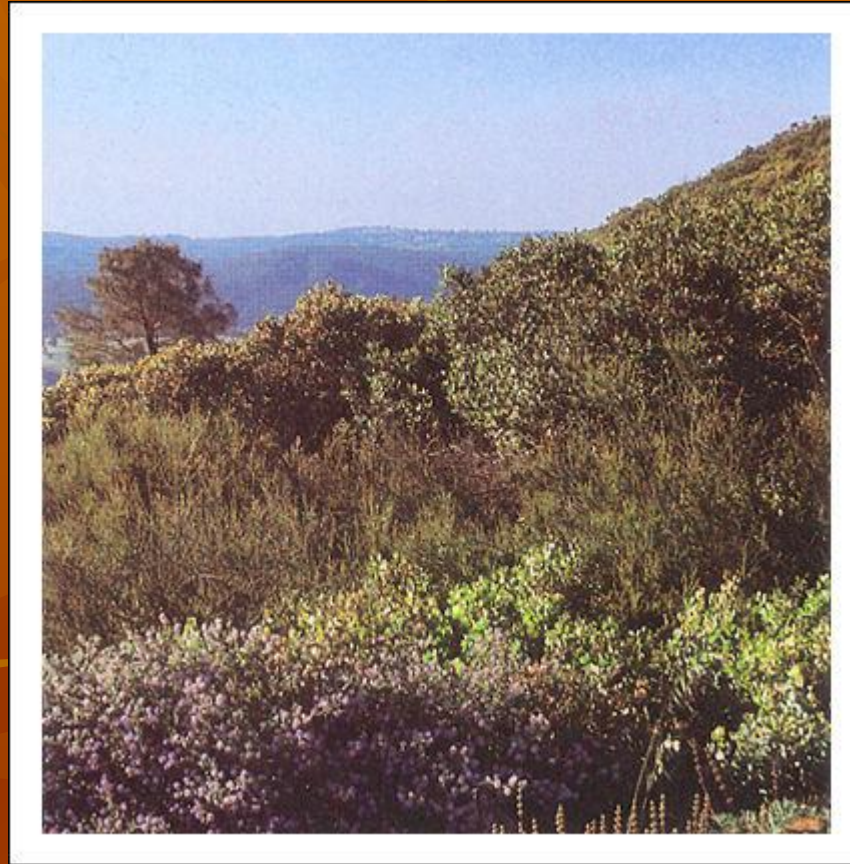
**BOSQUE GALERÍA**

# PAISAXE MEDITERRÁNEA CONTINENTALIZADA



**PÁRAMO**

# **PAISAXE MEDITERRÁNEA CONTINENTALIZADA**



**MATOGUEIRAS ESPINIENTAS**

# PAISAXE MEDITERRÁNEA CONTINENTALIZADA



**VEIGA**

# PAISAXE MEDITERRÁNEA CONTINENTALIZADA



**CASA E POBO NA MESETA**

# IV. PAISAXE SUBTROPICAL

Nas illas Canarias atopamos un piso basal con bosque de sabinas, palmeiras e dragos.

No piso montano aparece a laurisilva.

Máis arriba o pino canario e xa no piso alpino matogueiras e praderías.

A **laurisilva** é un bosque sempre verde no que abunda o loureiro.

A casa rural canaria é de cor branca e integrada na paisaxe.

# PAISAXE SUBTROPICAL



## CLISERIE DAS CANARIAS

# PAISAXE SUBTROPICAL



**PALMEIRA**



**DRAGO**

# PAISAXE SUBTROPICAL



**LAURISILVA**

## PAISAXE SUBTROPICAL



**PINO CANARIO**



**LOUREIRO CANARIO**

# **PAISAXE SUBTROPICAL**



**CASA CANARIA**

# V. PAISAXE DE MONTAÑA

Na **montaña mediterránea** podemos atopar:

-No piso basal (ata os 1000 metros), cultivos e bosque mediterráneo;

- No piso montano (1000-1600), carballeiras;

-No piso subalpino (1500-1800) bosque caducifólio;

-No piso alpino (1800-2200), coníferas y prados.

Hai que ter en conta a orientación e a latitude.

O turismo de inverno é moi importante.

# PAISAJE DE MONTAÑA



# PAISAXE DE MONTAÑA



**BOSQUE DE  
CONÍFERAS**

# PAISAXE DE MONTAÑA



**PRADOS DE MONTAÑA E ALTA MONTAÑA**

# PAISAXE DE MONTAÑA



**ESTACIÓN INVERNAL**