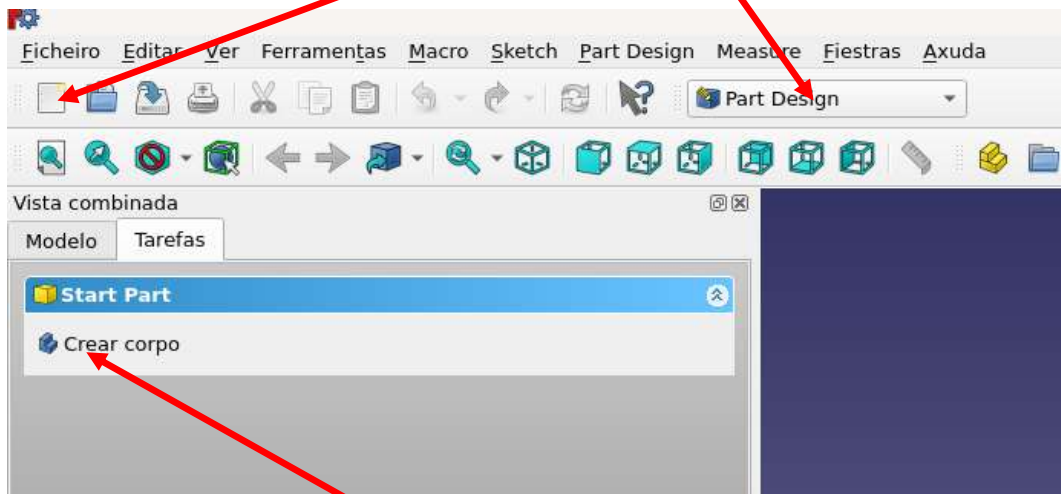


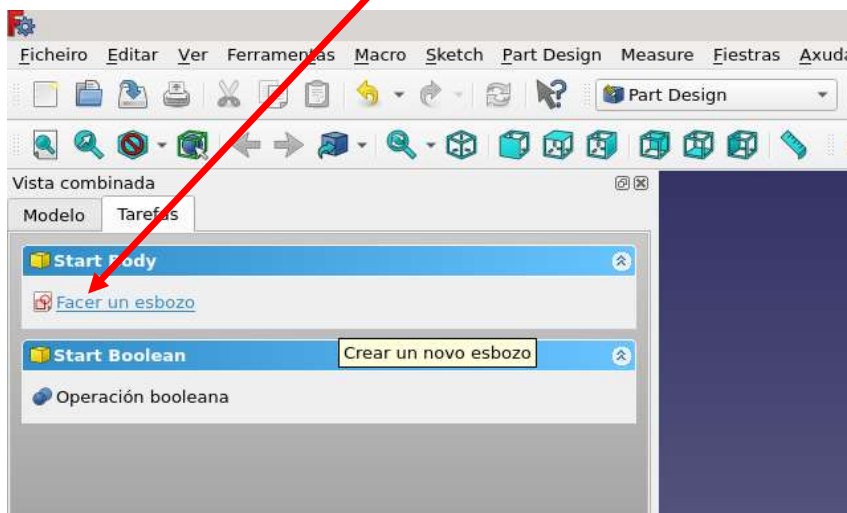
# CÓMO CREAR UNA PIEZA DIBUJANDO UN CROQUIS Y DESPUÉS EXTRUSIONANDO EN FREECAD 19.0

**IMPORTANTE: SOLO SE PUEDE HACER UN CUERPO POR CADA BOCETO.**  
SI QUEREMOS HACER DOS LETRAS, POR EJEMPLO, PRIMERO HARÍAMOS UNA Y AL ACABAR HARÍAMOS LA OTRA (HACIENDO CLIC DE NUEVO EN CREAR CUERPO Y REPETIR TODO EL PROCESO).

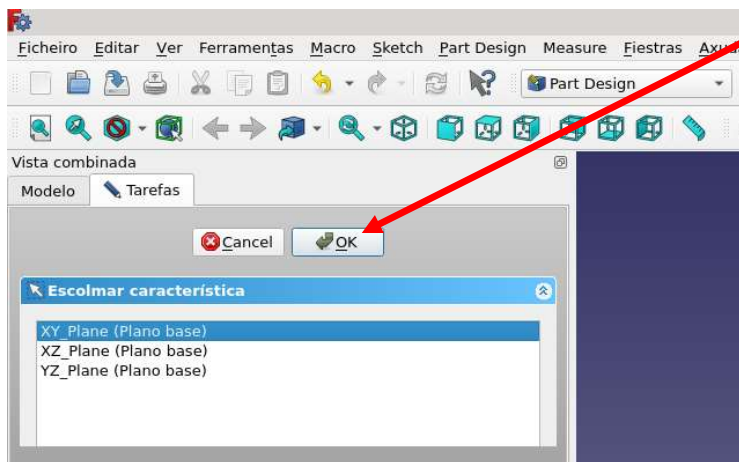
- 1) Escogemos como banco de trabajo: “Part Design”
- 2) Abrir “documento novo baleiro”.



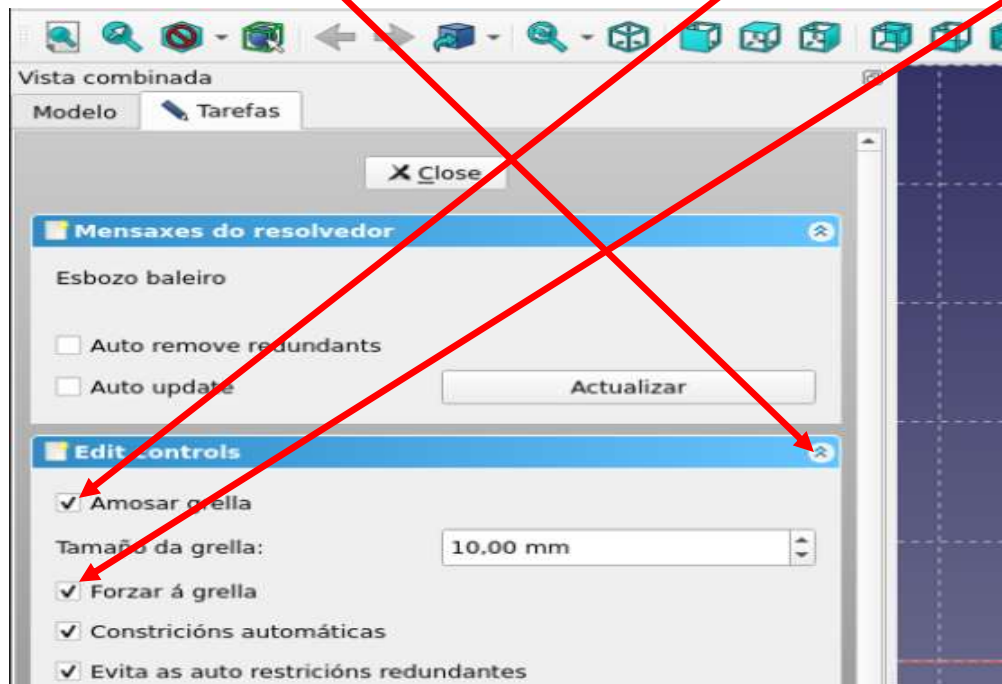
- 3) Hacemos clic en “crear corpo”
- 4) Hacemos clic en “facer un esbozo”



5) Escogemos **plano de trabajo**, en nuestro caso **XY**, y pulsamos **OK**.



6) Hacemos clic en **Edit controls** y seleccionamos **Amosar grella (rejilla)** y **forzar á grella** (para que se vea la rejilla y las líneas que dibujemos se ajusten a la rejilla).

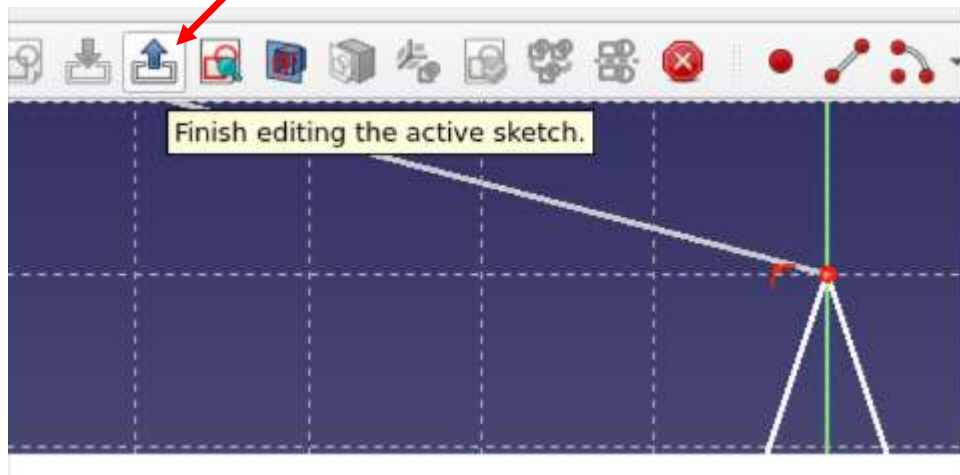


7) Hacemos clic en **Poliliña**

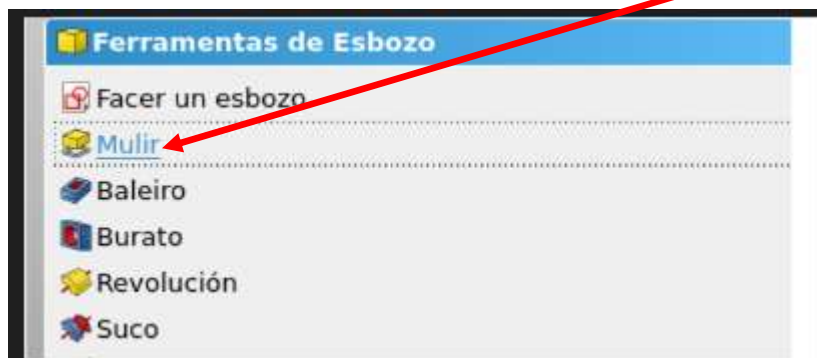


8) Hacemos el dibujo (croquis) que queramos.

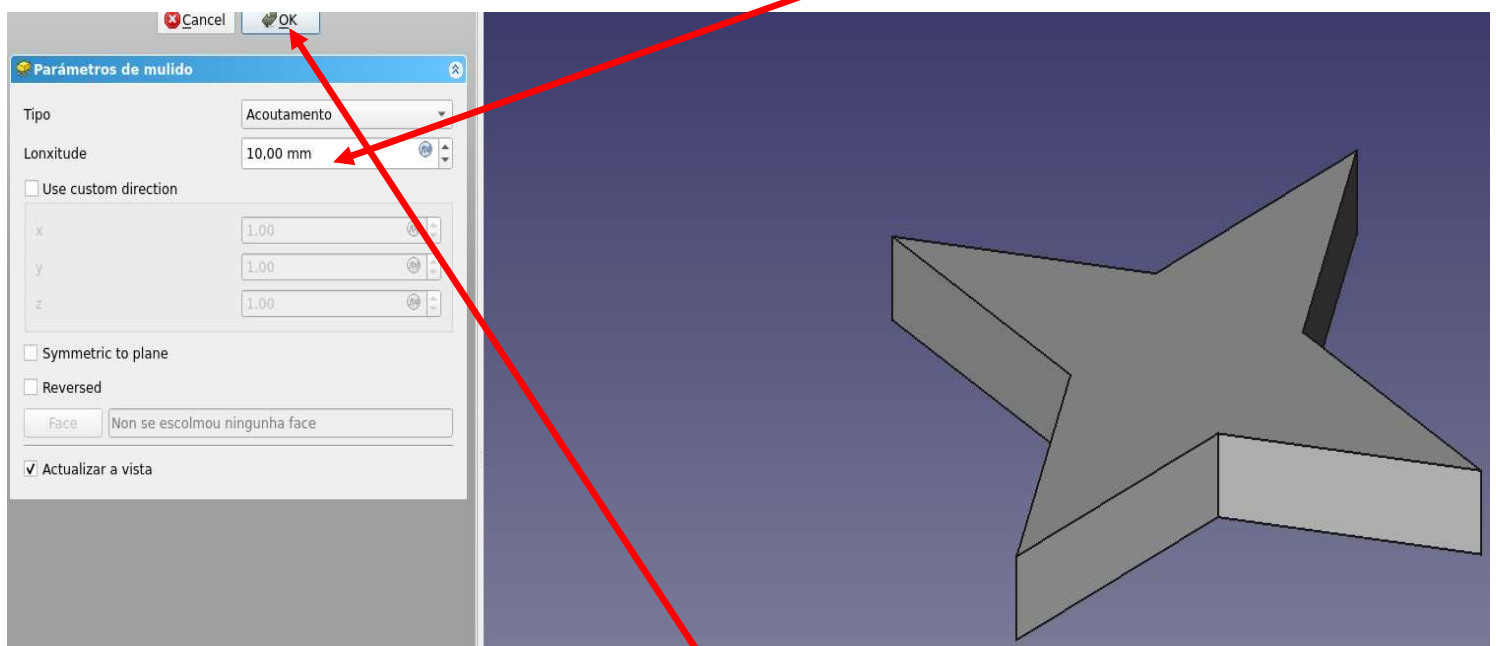
9) Al acabar pulsamos “Finish editing”



10) Dentro de herramientas de esbozo, escogemos “Mulir (extruir)”



11) Al extruir aparece la pieza con volumen (3D). En “Lonxitude” podemos variar el alto de la pieza.



12) Después de cambiar el alto pulsamos “OK”