

Diferentes formas de representar o
espazo

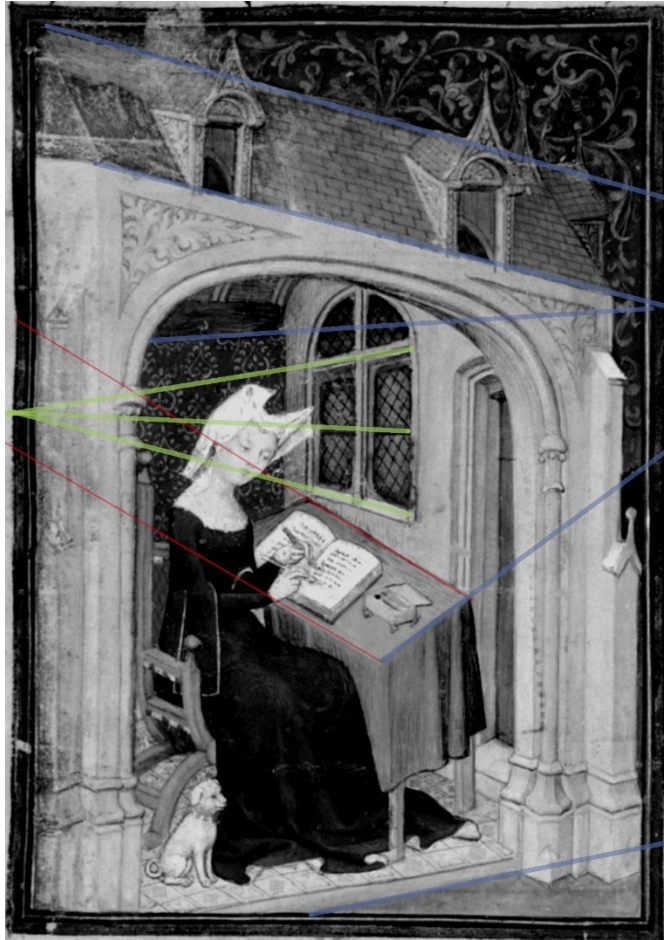
Conceptual



Intuitiva



Diferentes direcciones de fugas



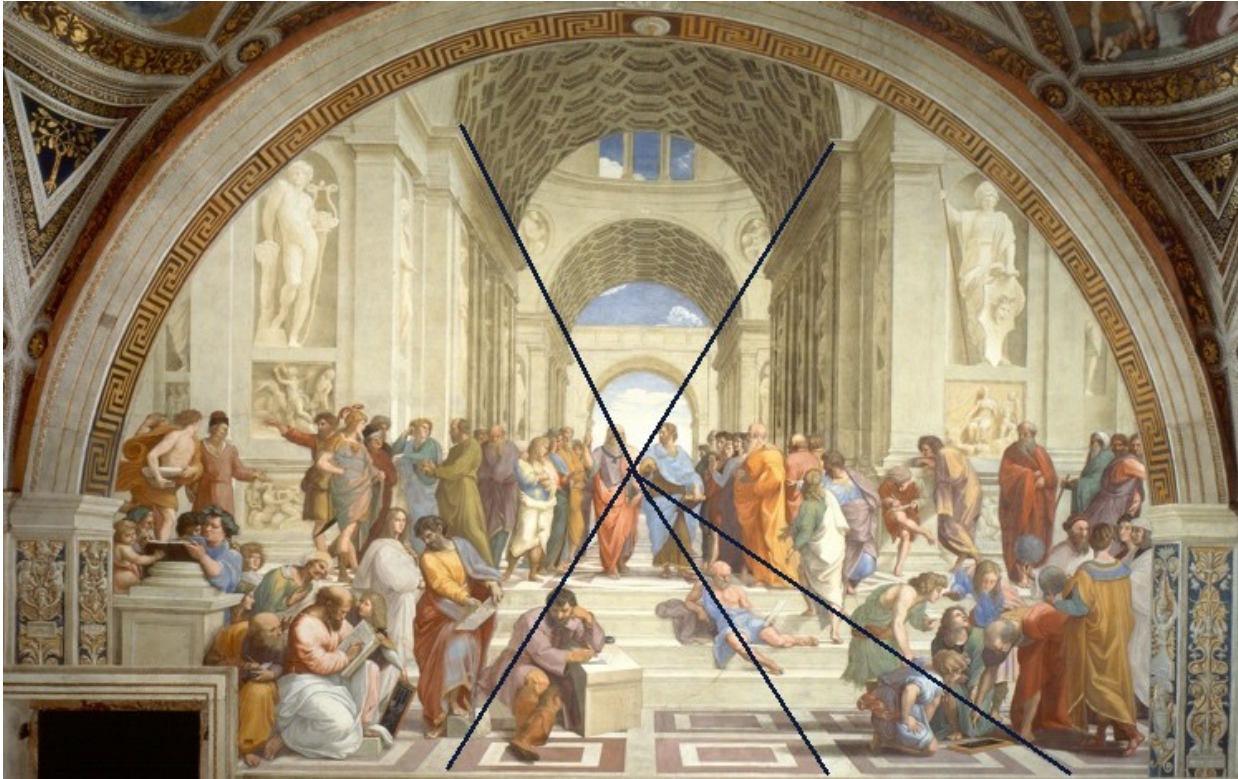
Cabaleira



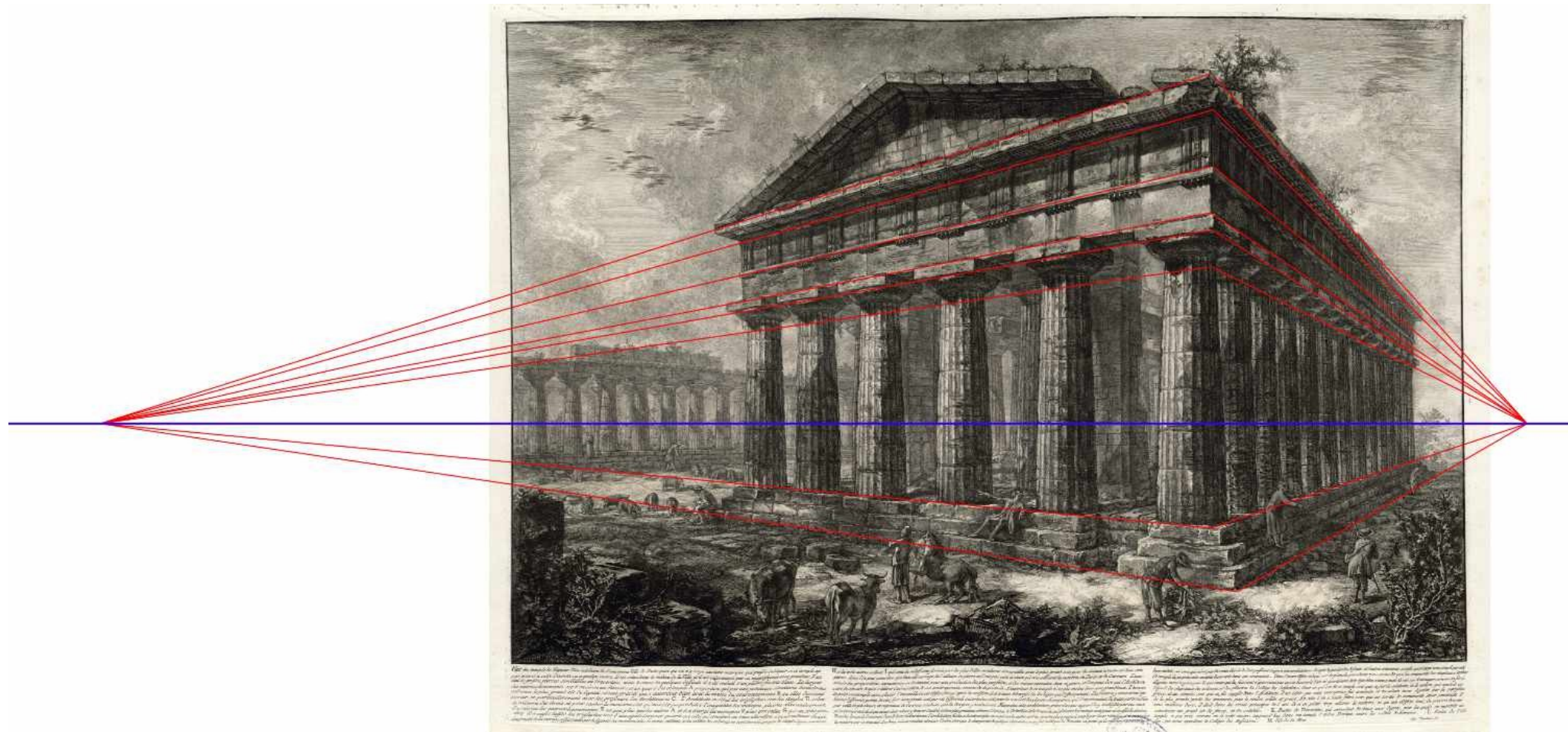
Isométrica



Central, un punto de fuga



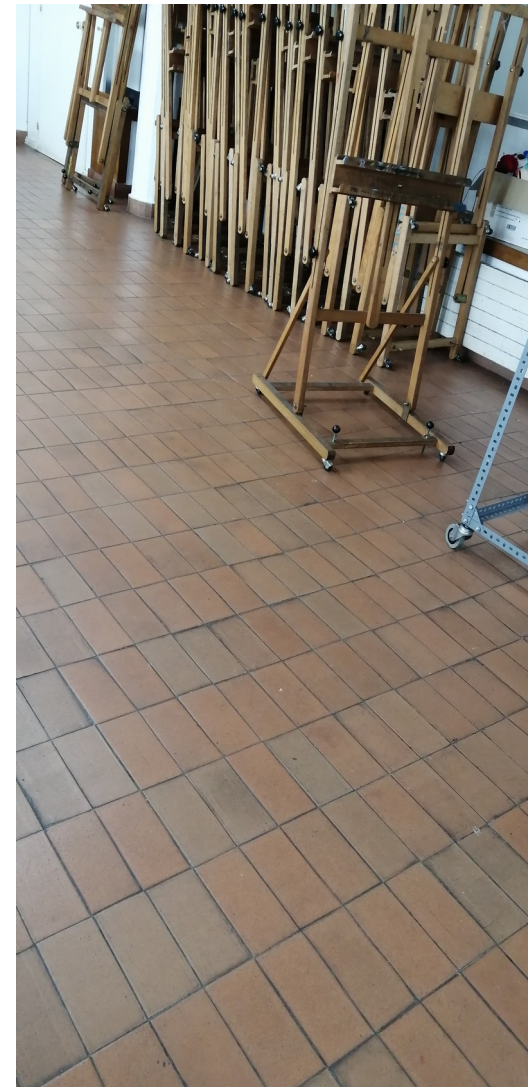
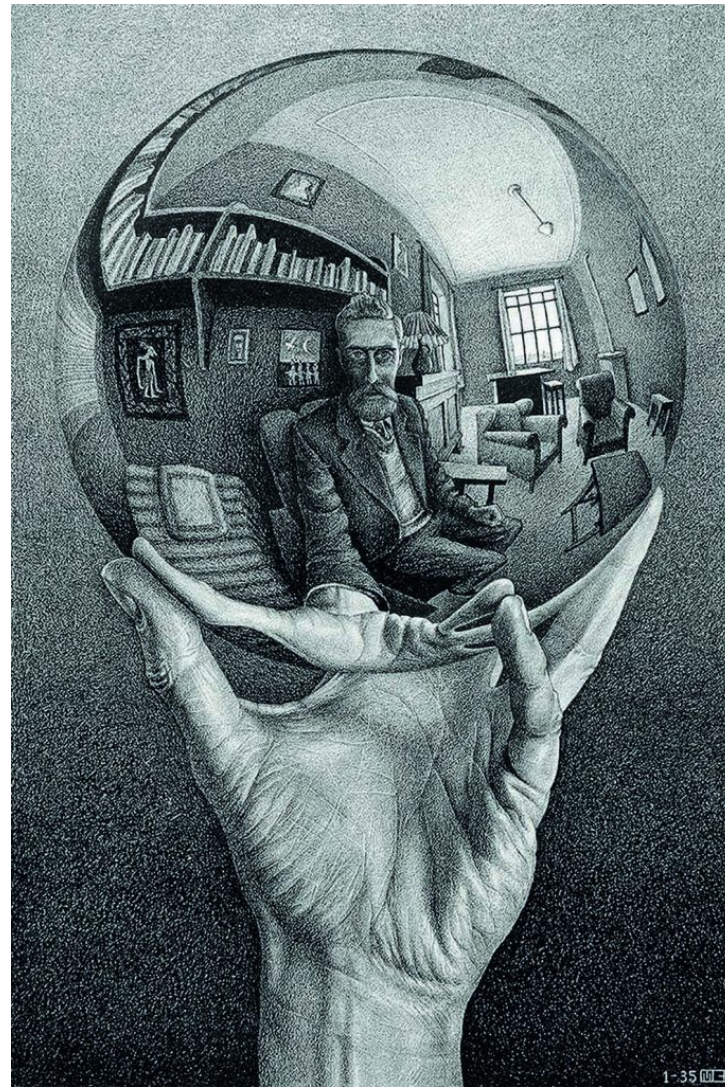
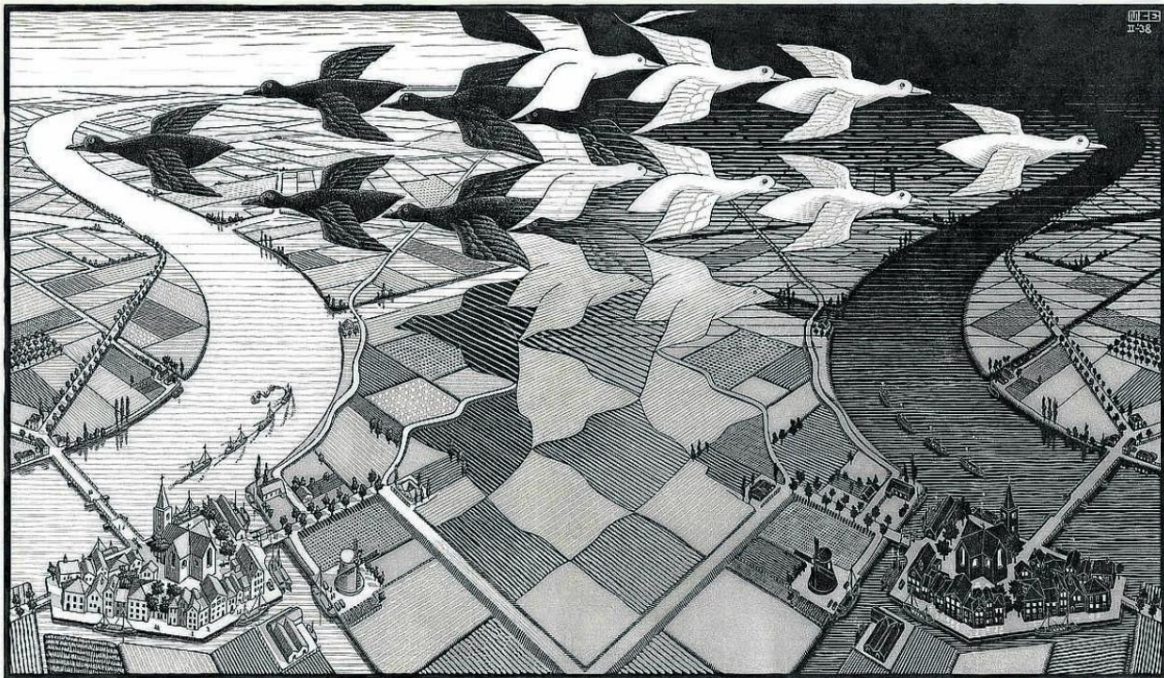
Cónica de dous puntos de fuga



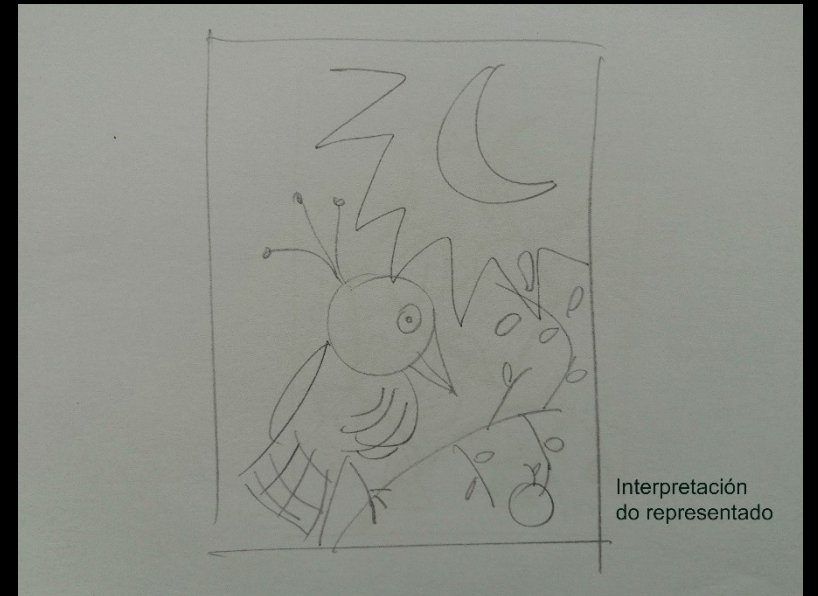
Cubista



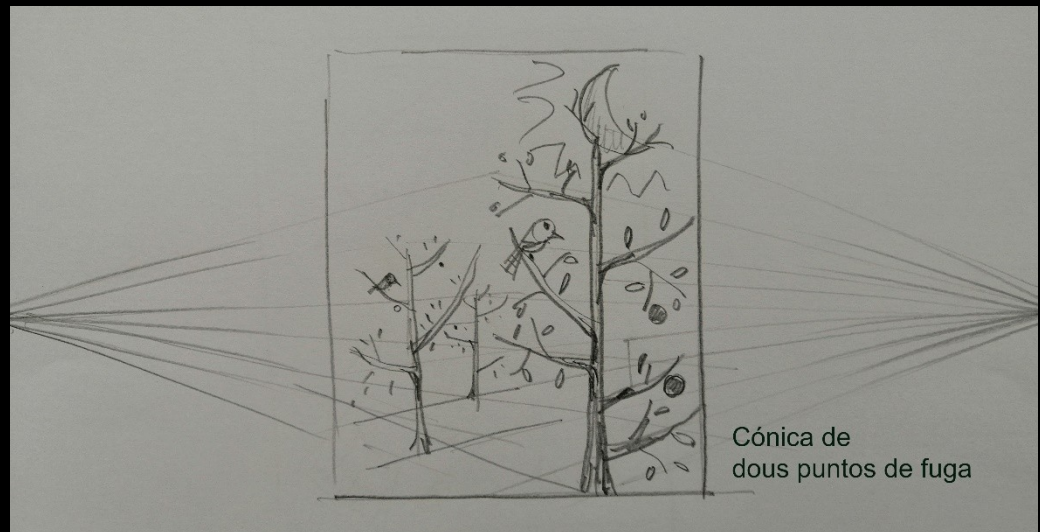
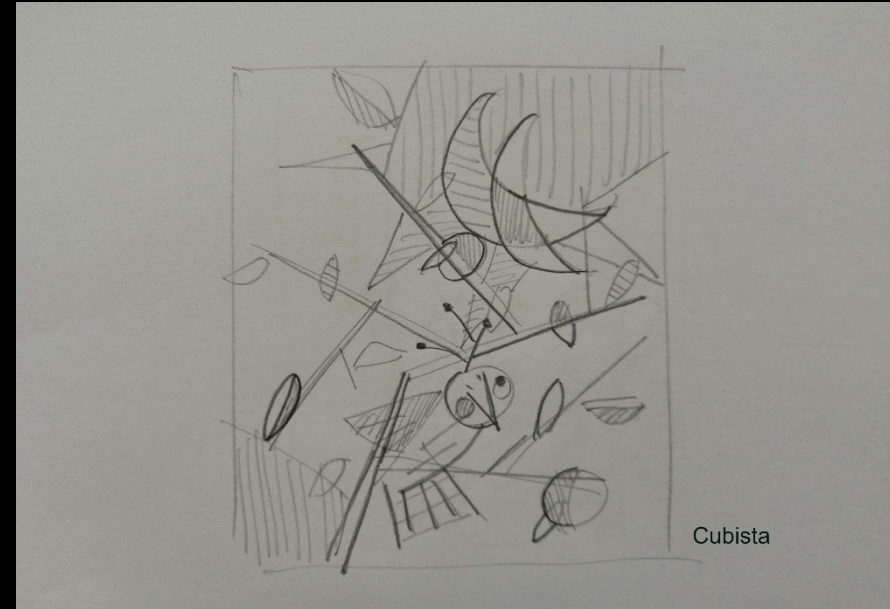
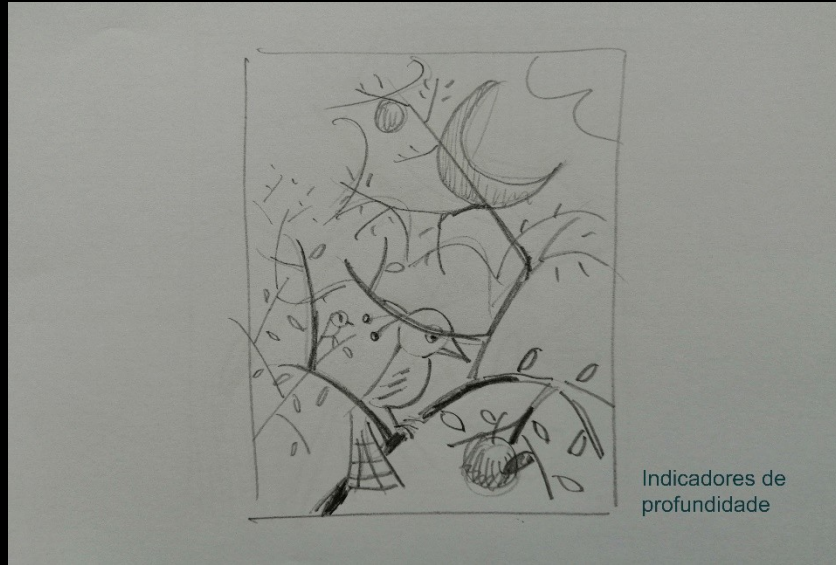
Outros espaços



Catro versións espaciais para *O paxaro lóstrego cegado polo lume do luar*, Joan Miró



Estes esbozos só son simples esquemas, e fáltalle a cor nas diferentes técnicas que se indican. Para poder adaptarse a cada maneira de representar o espazo pode ser útil ampliar o número de elementos.



Escolle un dos exemplos anteriores ou busca ti outro, consultando antes se é válido, e versiónao nestas **catro posibilidades**:

Conceptual ou cubista

Cónica de dous puntos de fuga

Indicadores de profundidade

Cabaleira ou Isométrica (non ten porque ser un espazo imposible)

Debes usar **catro técnicas**: lapis de cores, pastel, acuarela e mixta. Unha técnica para cada debuxo.