

# **TÉCNICO GUÍA EN EL MEDIO NATURAL Y DE TIEMPO LIBRE**

# SOCORRISMO EN EL MEDIO NATURAL



# B1. Valoración inicial del accidentado



-¿Qué es...?!

EMERGENCIA:

URGENCIA:



–¿Qué es. . .?

**EMERGENCIA:** situación de peligro, repentina, que requiere acción INMEDIATA, pues supone un riesgo vital:  
**paro cardíaco, asfixia**

**URGENCIA:** situación en la que la salud o vida no está en RIESGO INMEDIATO. La atención puede demorarse:  
**cólico, fractura**



# I. URGENCIA Y EMERGENCIA

## -Sistema de Emergencias:

- Conjunto de órganos coordinados
- Obj→Respuesta a situaciones de riesgo vital

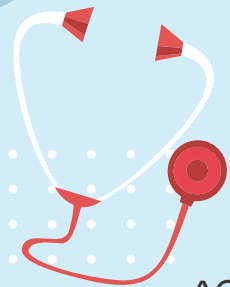
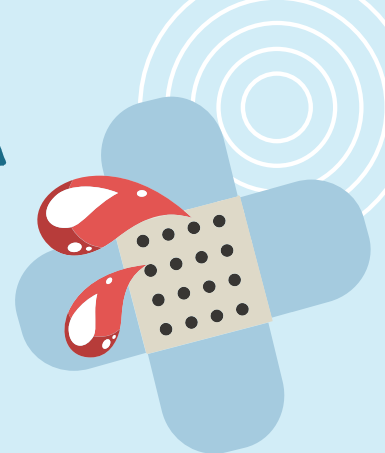
## -Sistema Integral de urgencias:

- Conjuntos de RR materiales y humanos
- Obj→Recibir, procesar, clasificar y resolver las urgencias vitales y no vitales

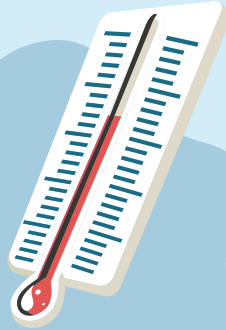
## Servicios de Emergencias médicas

### PRINCIPIOS

- ACCESIBILIDAD: cualquier momento y lugar
- EFICACIA: reducir al máximo el tiempo de reacción
- CALIDAD: adaptadas, correspondientes a protocolos, evitar complicaciones
- CONTINUIDAD: enlace con la «atención primaria» y hospitalaria



# Actividad 1



# Actividad 1

CCUE = “Cerebro” del Sistema integral de emergencias

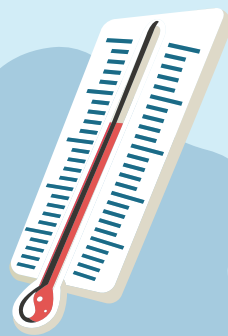
Ciudadano/a → CCUE → Teléfonos 24/7 - 365 días

## (061) Centro Regulación médica

- Exclusivamente asistencia sanitaria
- Urgente o emergente

## (112) Centro Regulación integrado:

- Emergencias de todo tipo
  - sanitarias, seguridad, rescate, incendios....
- INTEGRADO POR: bomberos, sanitarios, fuerzas de seguridad, protección civil, etc...





# Centro Coordinador de Urgencias o Emergencias (CCUE)

## OP.DEMANDA:

- Recibe la llamada
- Clasifica la gravedad
- Aporta consejos hasta la ayuda

## OP.RESPUESTA:

- Activa los recursos
- Realiza un seguimiento
- Cerrar el caso con datos registrados

**COORDINADOR:** *médico, bombero, policía...*

- Supervisa las llamadas, registro datos y recursos
- Da apoyo diagnóstico (telemedicina)
- Gestiona y reparte funciones en catástrofes

## PUESTOS



# 2. PROTOCOLO EMERGENCIAS



## OCURRE EL ACCIDENTE

En ausencia de sanitarios y fuerzas del orden

Socorrista = responsable

### PROTOCOLO DE ACTUACIÓN FRENTE A EMERGENCIAS

- PLANIFICACIÓN
- LOCALIZACIÓN Y ACCESO
- IDENTIFICAR RIESGOS
- PROTEGER LA ZONA
- ACCESO AL ACCIDENTADO

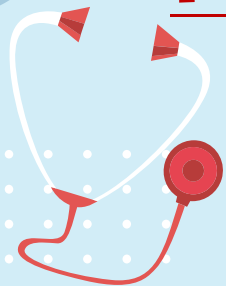
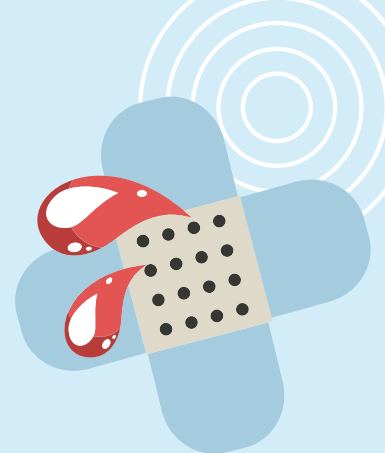
# 3. CADENA ASISTENCIAL

## PROTEGER

- A uno mismo
- El lugar
  - >Testigos
- Al accidentado/a
  - >Zona de seguridad

PAS

¿“Visión de Túnel”?



# Actividad 2



-----  
DEBATE

# Actividad 2



-----  
DEBATE

## SUPUESTO 1

VAS POR LA CALLE EN UNA GRAN CIUDAD, Y DELANTE DE TI UNA PERSONA BASTANTE 'DESALIÑADA' SE DESPLOMA. ES UN POCO TARDE Y APENAS HAY GENTE TRANSITANDO.

¿QUÉ HACES?

# Actividad 2



-----  
DEBATE

## SUPUESTO 2

VUELVES SOLO/A CONDUCIENDO A ALTAS HORAS DE LA MAÑANA, DESPUÉS DE UNA NOCHE DE FIESTA (TRANQUILA). ES UNA ZONA ALGO BOSCOSA Y VES A LO LEJOS LO QUE PARECE UNA PERSONA TUMBADA EN MEDIO DE LA CARRETERA.

¿QUÉ HACES?

# 3. CADENA ASISTENCIAL

## ALERTAR

-¿Asegurado? ✓

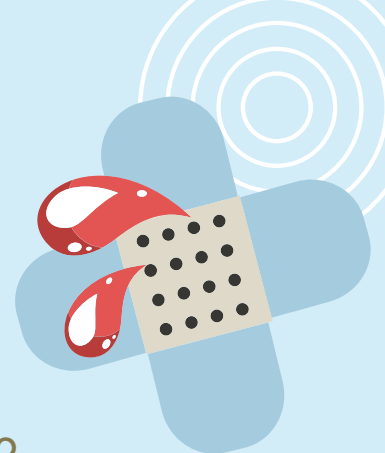
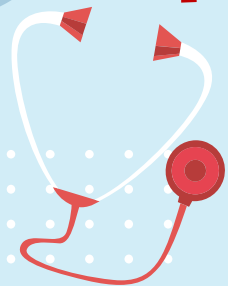
-(061) (112) ☎️

¿OTRAS OPCIONES?

-Inmediatez = Supervivencia  
Curva de Drinker

-¿Qué información damos?

**PAS**



# 3. CADENA ASISTENCIAL

## ALERTAR

-¿Asegurado? ✓

-(061) (112) ☎️

¿OTRAS OPCIONES?

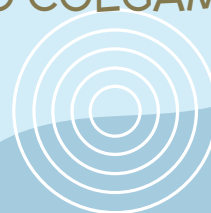
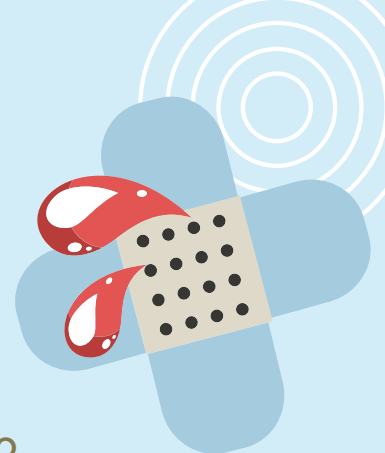
-Inmediatez = Supervivencia  
Curva de Drinker

-¿Qué información damos?

- >Lugar exacto
- >Tipo de incidente
- >Nº de afectados
- >Gravedad
- >Datos contacto

¿CUÁNDO COLGAMOS?

**PAS**





# 3. CADENA ASISTENCIAL

## SOCORRER

-Al/Los accidentados

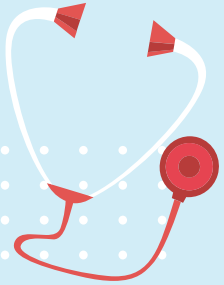
→Triage←

-SVB

-Recabar información periódica  
para los servicios de emergencia

**PAS**

¿¿¿TRIAJE???



# Actividad 2



-----  
DEBATE

## SUPUESTO 3

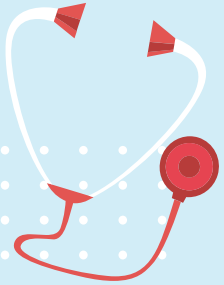
OBSERVAS UN ACCIDENTE DE COCHE. HAY VARIOS HERIDOS Y CUANDO TE ACERCAS, OBSERVAS A 2 PERSONAS QUE PARECEN BASTANTE GRAVES Y EN EL OTRO LADO DEL ACCIDENTE, OTRA PERSONA HERIDA, PERO LA CONOCES (FAMILIAR, PADRE, MADRE, HERMANO/A....)

¿QUÉ HACES PRIMERO?

# PERFIL DEL PRIMER INTERVINIENTE

## FUNCIONES DEL SOCORRISTA como 1er interviniente

- Vigiliar y prevenir situaciones de riesgo
- Auxiliar a accidentados/as aplicando PPAA y SVB
- Mantenimiento del botiquín y su contenido
- Informar de anomalías en la instalación
- Cumplir y exigir las normas de seguridad e higiene



# 4. OBJETIVOS Y RIESGOS

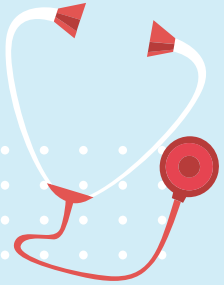
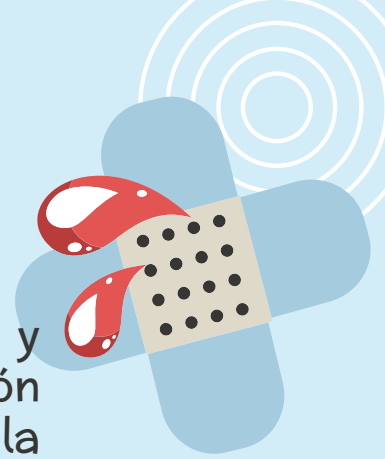
## PRIMEROS AUXILIOS

-Definición: Técnicas aplicadas de forma inmediata y provisional, a cualquier persona accidentada en situación urgente o emergente, antes de ser atendidos por la asistencia sanitaria.

-Objetivos:

- /Conservar la vida
- /Evitar complicaciones físicas y psicológicas
- /Reducir posibles secuelas
- /Asegurar el traslado

[LOS NUNCA]



# 4. OBJETIVOS Y RIESGOS



## **Dar líquidos**

o alimentos con nivel de conciencia alterado



## **Sin equipo**

No intervenir sin el equipo adecuado (guantes, boca-boca...)



## **Dar medicamentos**



## **Retirar cascos**

A un motorista accidentado



## **Movilizar**

Traumatismo grave (salvo riesgo vital)

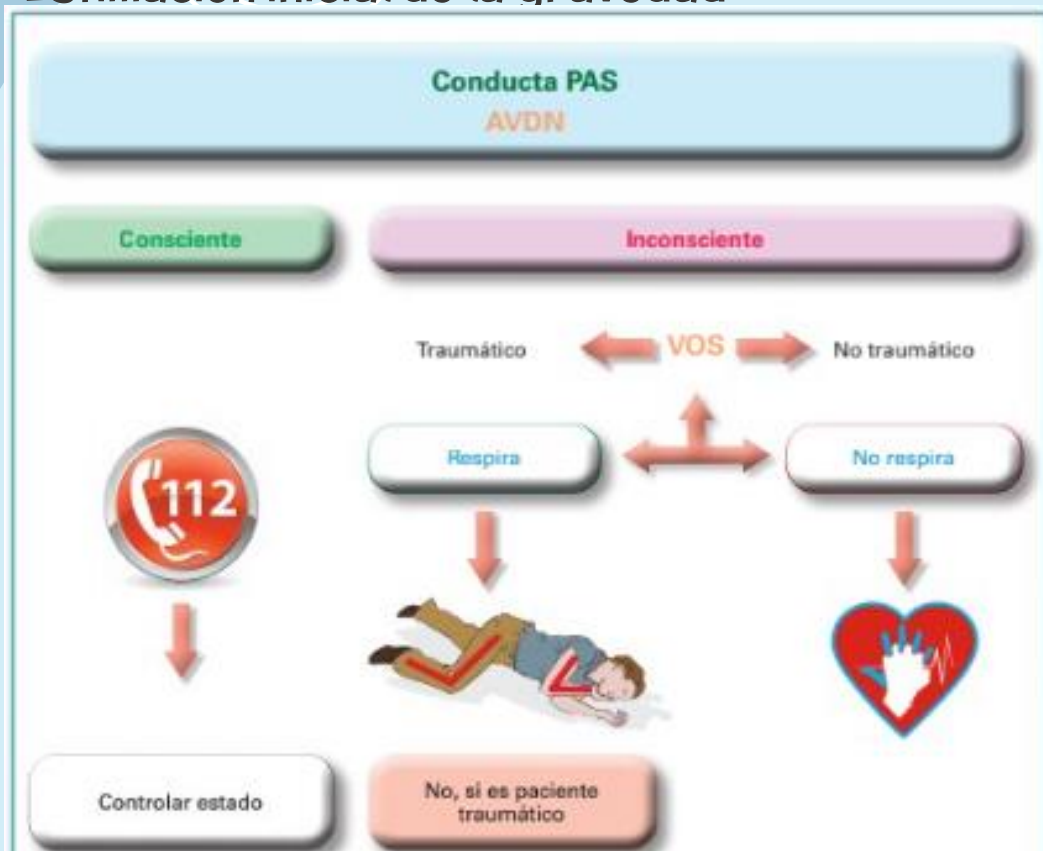


## **Algodón y +**

Adhesivos, papel para curar heridas

# 5. SISTEMÁTICA DE ACTUACIÓN

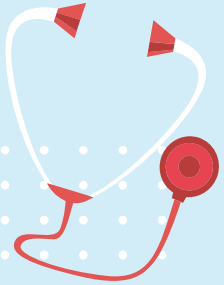
Estimación inicial de la gravedad



AVDN: alerta, verbal, dolor, no responde; VOS: ver, oír, sentir.

# 5. SISTEMÁTICA DE ACTUACIÓN

Conducta PAS → Comprobar el nivel de consciencia



# 5. SISTEMÁTICA DE ACTUACIÓN

Respuesta a A, V, D = Paciente CONSCIENTE

- Moverlo poco
- Conseguir información
- CONTROLAR ESTADO → Servicios Emergencia

Sin respuesta = N No Responde = Paciente INCONSCIENTE

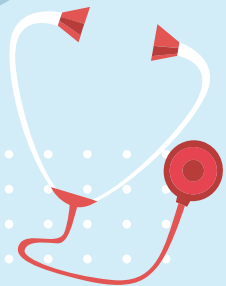
movimiento del pecho: **VER**

boca, ruidos respiratorios: **OIR**

aire en la mejilla: **SENTIR**

**VOS**

¿QUÉ SE VALORA?





# VOS

## MANIOBRAS

FRENTE-MENTÓN

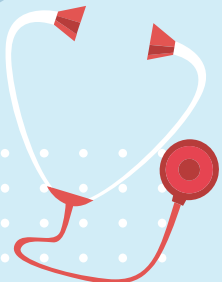
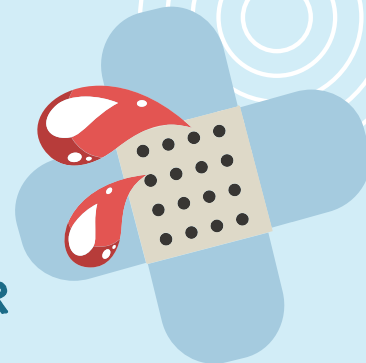
PÓMULO-MANDIBULAR

## PACIENTE

TRAUMÁTICO

No mover

NO TRAUMÁTICO → PLS



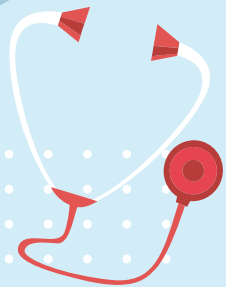
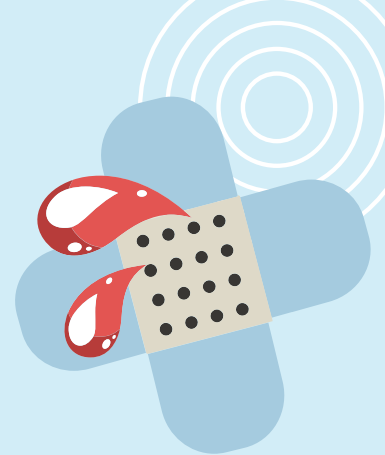
# Actividad 3

195



# 6. MARCO LEGAL Y ÉTICA

## Actividad 3



195



## Art. 195 del Código Penal

Obligación: moral, ética, humana y LEGAL

El que no socorriere a una persona que se halle desamparada y en peligro manifiesto y grave, cuando pudiese hacerlo sin riesgo propio ni de terceros, será castigado con la pena de multa de tres a doce meses.

## Art. 1089 del Código Civil, que define la Responsabilidad Civil

-LEY 5/2007, de 7 de mayo, de emergencias de Galicia

-DECRETO 152/2021, de 21 de octubre, por el que se regulan las condiciones para el ejercicio profesional de las actividades de socorrismo acuático, información y primeros auxilios en los espacios acuáticos naturales e instalaciones acuáticas en la Comunidad Autónoma de Galicia.

-Planes de Protección Civil  
Consulta en [axega112.gal](http://axega112.gal)

# LEGISLACIÓN



<http://fundacionsalvamento.com/index.php/articulos/revista/item/59-codigo-deontologico-del-socorrista-acuatico.html>

7.

# BOTIQUÍN

## ACTIVIDAD 4





Botiquín: Recurso básico para PPAA. Contiene lo necesario para aplicar en un accidentado o enfermo

## Características:

- Con asa (transporte)
- Identificable (colores, cruz)
- Almacenamiento (lejos de niños y lugar fresco y seco)
- Listado de elementos + caducidad





# CONTENIDO DEL BOTIQUÍN

## ANTISÉPTICOS

- Jabón
- Suero
- Povidona yodada
- Alcohol 70º
- Agua oxigenada

## INSTRUMENTAL

- Gomas (torniquetes)
- Pinzas
- Tijeras
- Termómetro
- Medidor O<sub>2</sub>c
- Tensiómetro

## MATERIAL DE CURACIÓN

- Gasas
- Tiritas
- Vendas
- Esparadrapo
- Guantes y mascarillas
- Algodón

## MEDICAMENTOS

- Analgésicos
- Antiinflamatorios
- Antihistamínicos
- Sobres de suero oral

## EXTRA

- Spray y bolsas de frío
- Kinesio tapes
- Cremas de calor
- Manta térmica
- ...

