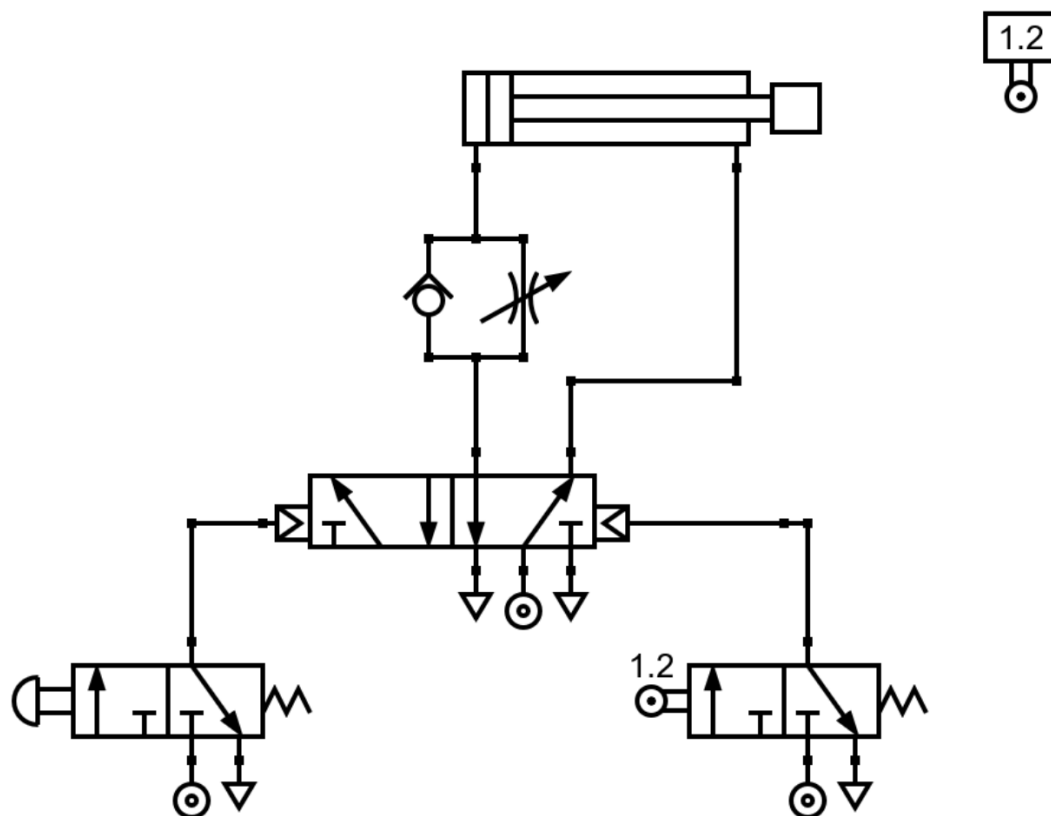


Grupo 1

Sistema de eliminación de piezas



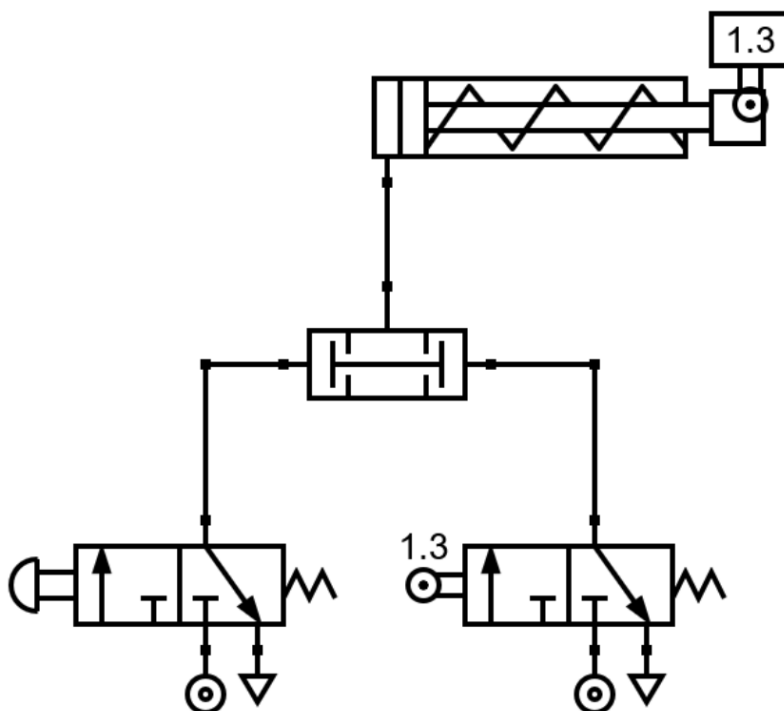
Este circuito hace que un cilindro neumático de doble efecto se mueva gracias a una válvula 5/2 pilotada. Lleva un botón que, cuando lo pulsas, pone el cilindro en marcha y va avanzando despacito. Además, tiene una válvula que detecta cuando el vástago llega al final y entonces lo manda de vuelta. Un caso típico sería un **sistema que expulsa piezas automáticamente en una cinta transportadora.**

Elementos de este circuito

- Válvula 3/2 pilotada con pulsador y retorno por muelle
- Válvula 3/2 pilotada con rodillo
- Válvula 5/2 pilotada con señal neumática
- Válvula unidireccional
- Cilindro de doble efecto

Grupo 2

Martillo neumático



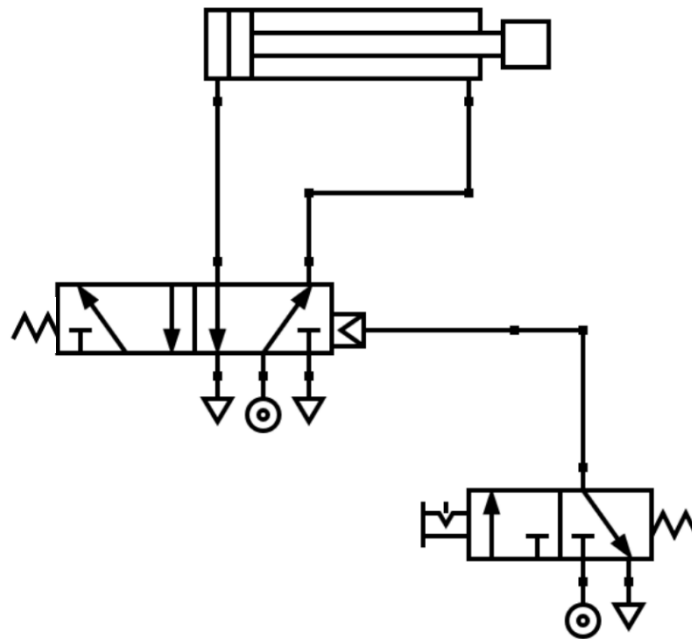
Este circuito hace que un cilindro neumático funcione cuando pulsas un botón pero únicamente si el cilindro está cerrado. Se usa, por ejemplo, en martillos neumáticos donde la fuerza inicial es lo importante.

Elementos de este circuito:

- Válvula 3/2 pilotada con pulsador y retorno por muelle
- Válvula 3/2 pilotada con rodillo y retorno por muelle
- Válvula Y (AND) o de simultaneidad
- Cilindro de simple efecto

Grupo 3

Barrera de paso



Este circuito funciona como una barrera controlada mediante un selector. Mientras está activo el botón con enclavamiento, el cilindro está cerrado y no se permite el paso. Sin embargo, si se cambia el botón, el aire deja de fluir y la barrera se abre.

Elementos de este circuito:

- Válvula 3/2 pilotada con enclavamiento
- Válvula 5/2 pilotada con señal neumática y retorno por muelle
- Cilindro de doble efecto