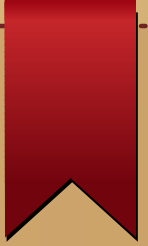




Estilos de muebles Tapizados



Estilo Luis XIV (1643-1715)



El mármol en los tableros de las cómodas y las mesas

Los paneles tallados y dorados y los tapices en la decoración de paredes.

Los suelos, eran de mosaico de madera, con dibujos entrelazados.

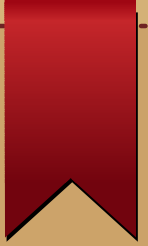
Se empleaban ricas telas para tapizar.

Los muebles eran robustos.

Algunas de las piezas primitivas se hicieron en plata pura; pero más tarde se empleo el roble o el nogal tallado y dorado.



Estilo Luis XV (1715-1774)



El estilo rococó, que aportó a la decoración motivos de rocas y conchas. Las patas de los muebles tienen motivos zoomórficos, ej. pata de águila. Aparecen la silla duchesse, o la chaise longue.

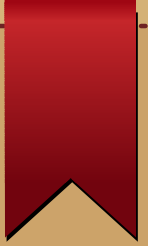
La mesa toilette y la de té.

Las maderas utilizadas eran la de peral y el ébano.

Los colores verdes y azules, suaves, dorados, rosas y beige.



Estilo Luis XVI (1774-1792)



Los motivos grecorromanos entre los que figuraban las columnas dóricas, los delfines, las máscaras griegas y las hojas de acanto.

Paneles de caoba o de ébano iban bordeadas de molduras de bronce o latón.

Estilo de simplicidad de forma.



Estilo Reina Ana (1702 - 1714)

El mueble más característico es la silla con respaldo curvo y pala central.

Sillones del mismo estilo con brazos curvos.

Sillones de alas

Hasta 1720 el mueble inglés fue realizado en nogal, pero empezó a escasear y a partir de esa fecha y con la abolición de los impuestos a las exportaciones de madera de las colonias, la caoba se introdujo como el material por excelencia en la realización de muebles. Bella y resistente, ideal para tallas elaboradas.

Las patas cabriolé rematadas en bola, garra, pata de león.

Un acabado que gozó de popularidad fue el laqueado de los muebles.



Estilo Chippendale (1718-1779)

Tomas Chippendale, 1718 - 1779, ebanista, se sirvió principalmente de tres fuentes de inspiración: el rococó francés, el arte chino y el gótico.

Del rococó tomó las rosas, las conchas, las hojas, los pájaros.

Del chino las pagodas y el cincelado, y del gótico las columnas agrupadas y la tracería.

Su destreza en la combinación de los diferentes temas y motivos fue excepcional.

En 1754 publicó su guía de los diseños del mueble, fue la primera obra dedicada al mueble del siglo XVIII y con ella consiguió una rápida fama.

Trabajó casi exclusivamente con caoba debido a su facilidad de tallado y a su capacidad de conservar su gran brillo.



Estilo Chippendale (1718-1779)



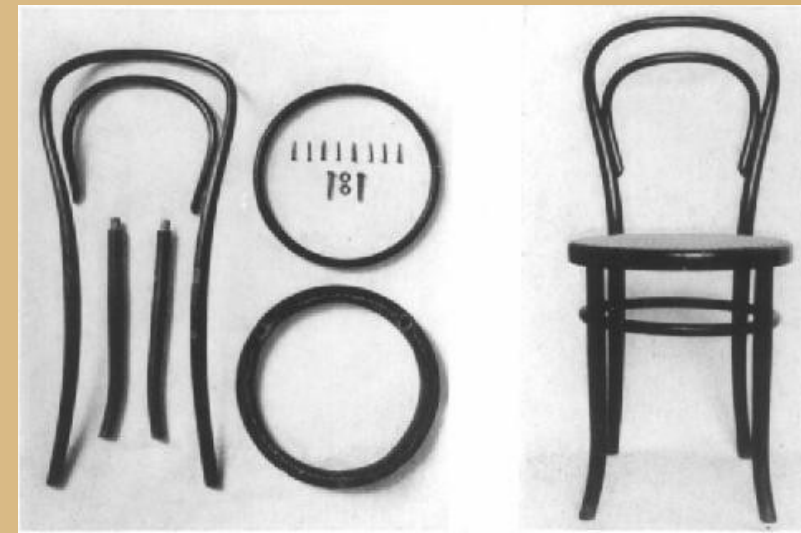
Michael Thonet (1796 - 1871)

Artesano, inventor y empresario que, desde 1830, había experimentado nuevas técnicas para laminar y curvar la madera a fin de obtener formas que evitaran los costosos sistemas de modelado a base de cincel y de uniones mediante ensamblaje.



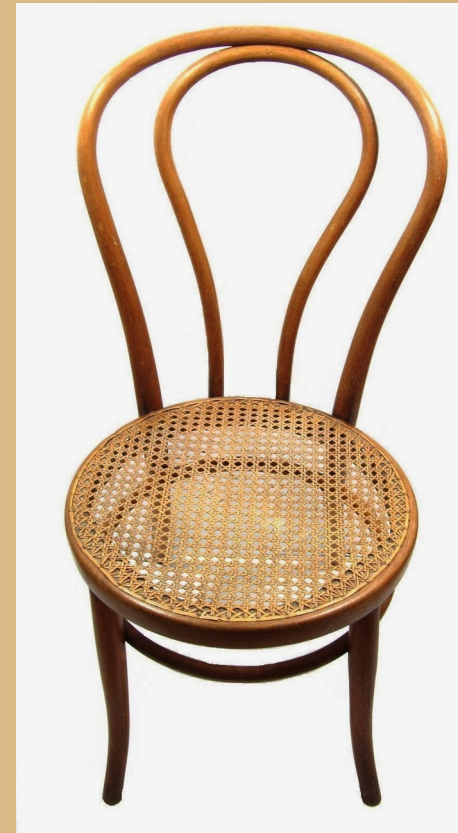
Michael Thonet (1796 - 1871)

El invento consistía en someter láminas de madera en calor y a la humedad producidos por el vapor, con el fin de obtener una masa compacta, elástica y flexible que había que someter seguidamente a presión y a modelados en formas especiales.



Michael Thonet (1796 - 1871)

Las tiras de haya encoladas, tratadas al vapor y plegadas tenían, en efecto, una mayor elasticidad que la pieza de madera maciza modelada con la misma forma y podían dar lugar a diseños mas libres, ya que se plegaban fácilmente en curvas, molduraciones, complejas volutas que formaban respaldos de sillas , brazos de sillones y divanes, patas de mesas o ganchos de percheros



Estilo Biedermeier (1815 - 1848)

Diseños fueron sencillos basados en los estilos Imperio.

Sus motivos favoritos son las flores, los abanicos, las liras, los medallones y las hojas de acanto; y las maderas preferidas el fresno, cerezo y el nogal nudoso.

Las cretonas, fueron los materiales más usados en las tapicerías.



Estilo Sheraton (1751 - 1806)

Espaldos cuadrados de sus sillas. Por lo general utilizó la caoba, la madera satinada y la madera de haya pintada para sus piezas.

Sus motivos favoritos fueron las rosas, las guirnaldas, los festones, las cintas, las trenzas y los nudos. Frustrado por su falta de éxito financiero,

Fue el último de los grandes ebanistas del siglo XVIII



Estilo Imperio (1804-1815)

Pomposo e incomodo, el estilo imperio fue creado a instancias de Napoleón.

Sus motivos fueron tomados de la antigüedad; las fuentes griegas, romanas, etruscas y egipcias proporcionaron temas militares, formas mitológicas y diseños clásicos, tales como el loto, el acanto, la manzanilla y el laurel.

La madera del estilo imperio es la caoba roja.

Las moldaduras y apliques de bronce dorado, fueron los adornos preferidos.



Estilo Art Nouveau (1880-1909)

Este movimiento artístico internacional Art Nouveau. En España: Modernista.

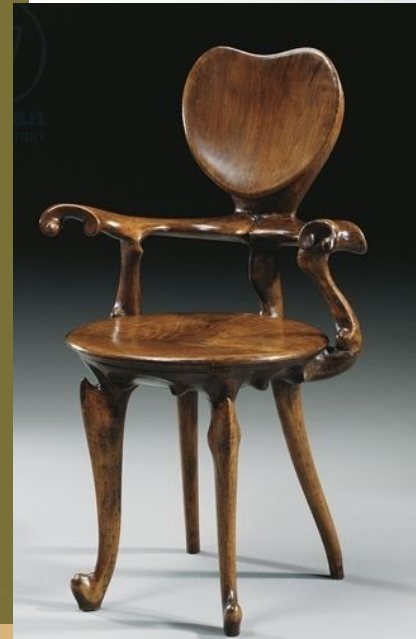
Los muebles tienen sus líneas delicadamente curvas y por tener motivos florales.

No tiene líneas rectas.

Los respaldos de las sillas y las patas de las mesas son siempre curvas elegantemente hacia el exterior y a menudo conviven con travesaños decorativos.

Las telas que cubren los muebles Art Nouveau suelen ser resistentes y suntuosas y van desde brocados, cuero, lino hasta terciopelo.

Los artistas logran el tallado intrincado de la madera y graciosas curvas en el Art Nouveau utilizando maderas duras tropicales.



Estilo Modernos (1922-)

El diseño moderno es el termino que se aplica a un estilo de mueble que se ha ido desarrollando desde 1922 aproximadamente.

Teniendo como nota característica la sencillez.

Al principio, los diseñadores alemanes y escandinavos.

Más tarde los italianos han producido una versión más imaginativa del mueble moderno.

Aunque carentes como es lógico de perspectiva histórica, muchos diseños modernos han alcanzado ya la situación de clásicos.



Estilo Modernos (1922-)

El famoso sillón Barcelona de Mies van der Rohe. Es un verdadero símbolo del siglo 20 y todavía hoy un verdadero clásico.

Cada trozo de tela fue cosido de forma individual para darle a este, un aspecto de tablero único.

De un magnífico diseño, elegante y muy confortable se integrara perfectamente a todos los estilos de decoración

Una banco de alta calidad recomendada para el público más exigente.

Ficha técnica:

- Estructura en acero inoxidable pulido de 10mm de grosor.
- Interior de espuma de alta densidad.
- Totalmente tapizado en Polipiel.



Estilo Modernos (1922-)

