

Distribución del cableado en el rack

Objetivos

- Distribuir el cableado de un armario de distribución.
- Interconectar los elementos instalados en el armario de distribución.

Precauciones

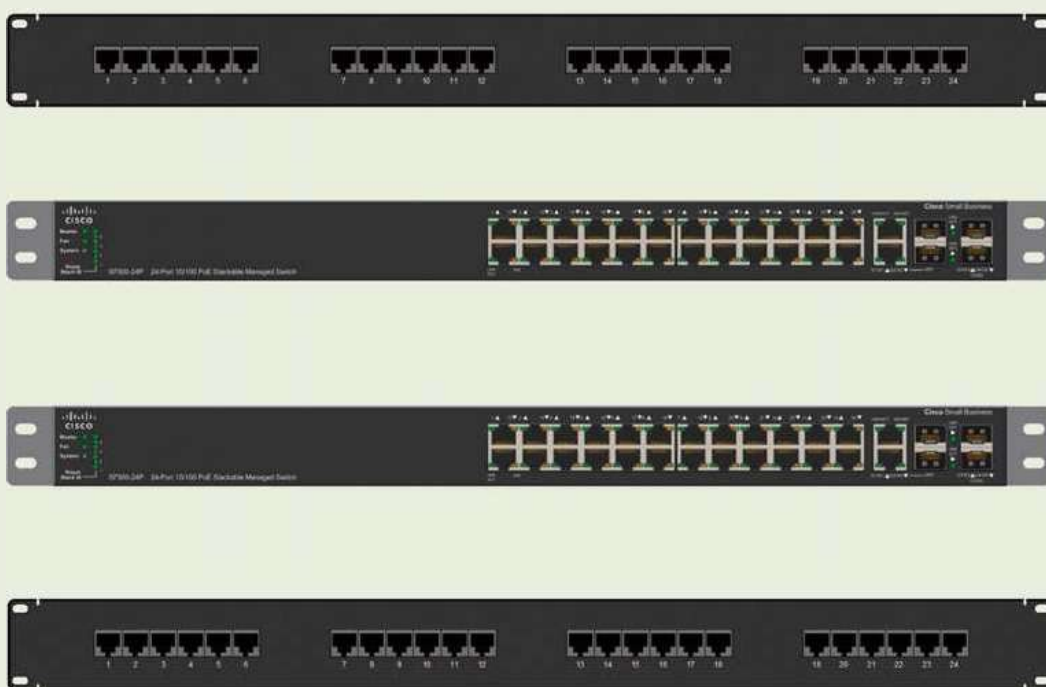
- Aplicar la normativa estudiada a lo largo de las unidades en relación con la instalación del cableado estructurado.

Desarrollo

Una vez se ha instalado el armario de distribución y todos sus elementos es la hora de cablearlo.

Tu misión será diseñar sobre papel cuáles serán las distribuciones del cableado en el armario de distribución. Ten en cuenta que la cantidad de cables, su dimensión y su finalidad debe ir en coherencia con lo establecido en fases anteriores.

A continuación tienes una parte del dibujo correspondiente a la distribución de elementos en el rack. Termina de dibujar los elementos (puedes hacerlo a mano o utilizar una herramienta informática, como Microsoft Visio) y, posteriormente, traza sobre él las diferentes interconexiones. Utiliza diferente color para las conexiones de voz y de datos.



Herramientas

- No se precisa ninguna herramienta para el desarrollo de esta práctica

Material

- Cuaderno de prácticas

Equipos de protección individual (EPIs)

- No se requiere ningún EPI para esta práctica