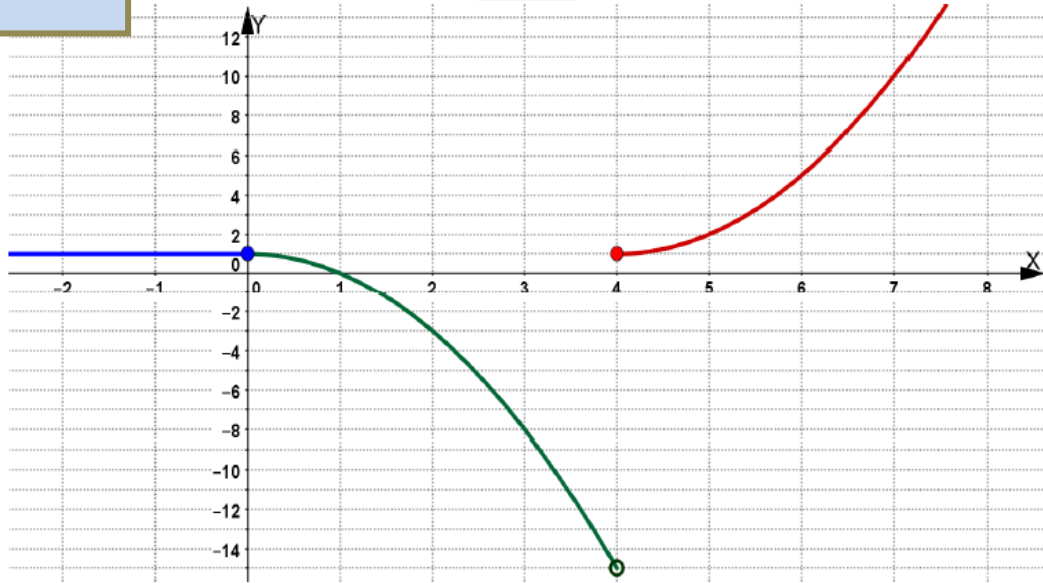


SOLUCIÓN BOLETÍN 1.4 .- FUNCIONES ELEMENTALES

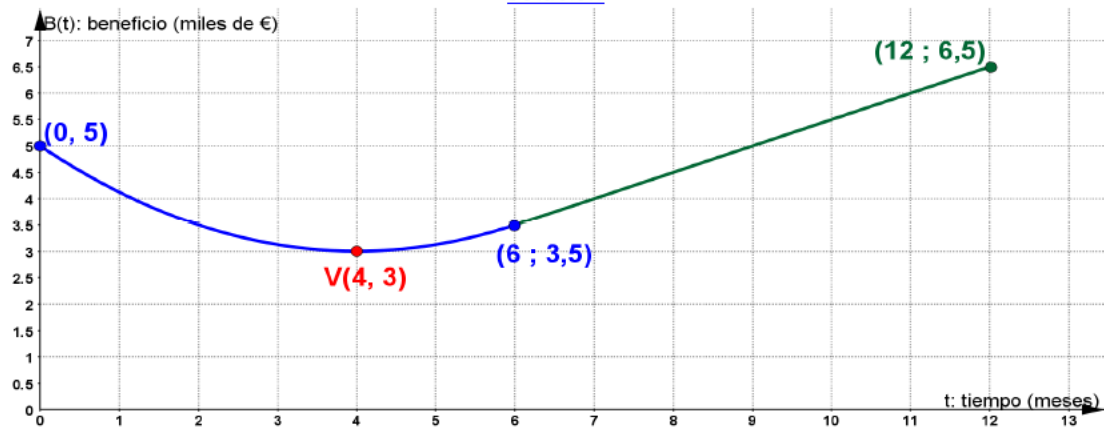
Ejercicio 1

Solución



ejercicio 2

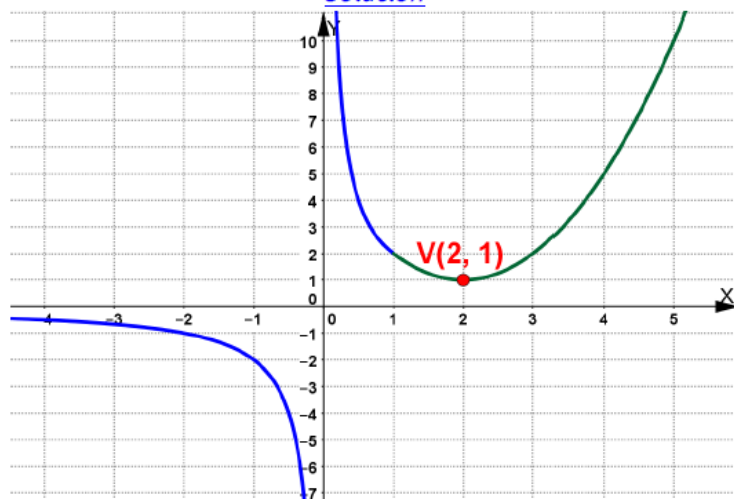
Solución



El beneficio fue máximo a los 12 meses (1 año) y ascendió a 6,5 miles de € (6500 €)

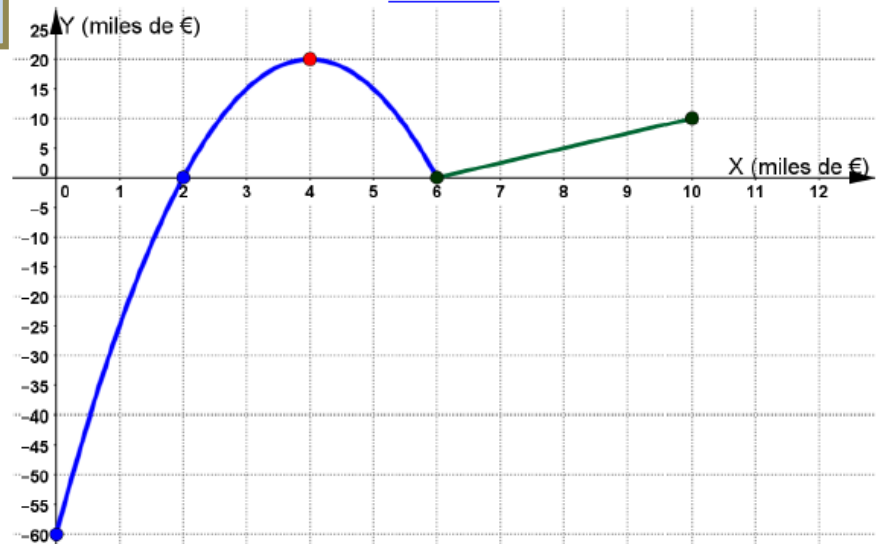
ejercicio 3

Solución



eiercicio 4

Solución



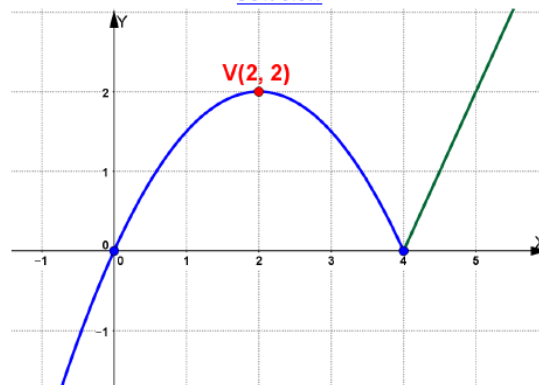
b) A partir de 2000 € hasta 10000 €

c) Para 2000 € y 6000 €

d) 4000 € con un beneficio de 20000 €

eiercicio 5

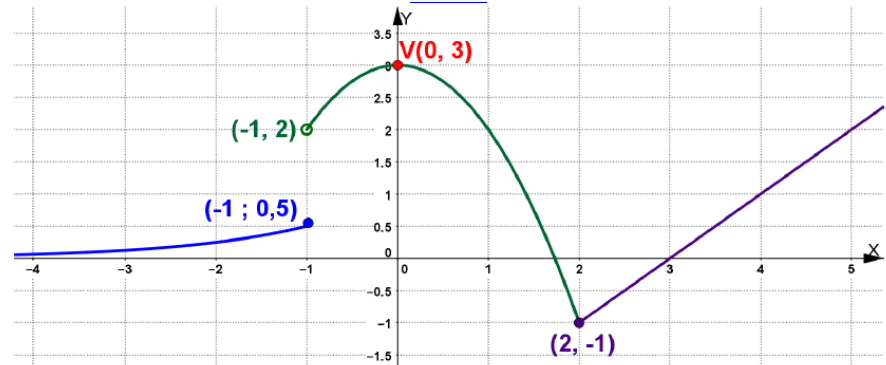
Solucion



creciente en $(-\infty, 2) \cup (4, \infty)$; decreciente en el intervalo $(2, 4)$
 máximo (relativo): $V(2, 2)$ ($x = 2$, $y = 2$); mínimo (relativo): $(4, 0)$ ($x = 4$, $y = 0$)

eiercicio 6

Solución



máximo (relativo): $(0, 3)$ ($x = 0$, $y = 3$); mínimo (relativo) y absoluto: $(2, -1)$ ($x = 2$, $y = -1$)
 creciente en $(-\infty, 0) \cup (2, \infty)$; decreciente en el intervalo $(0, 2)$

eiercicio 7

Solución

