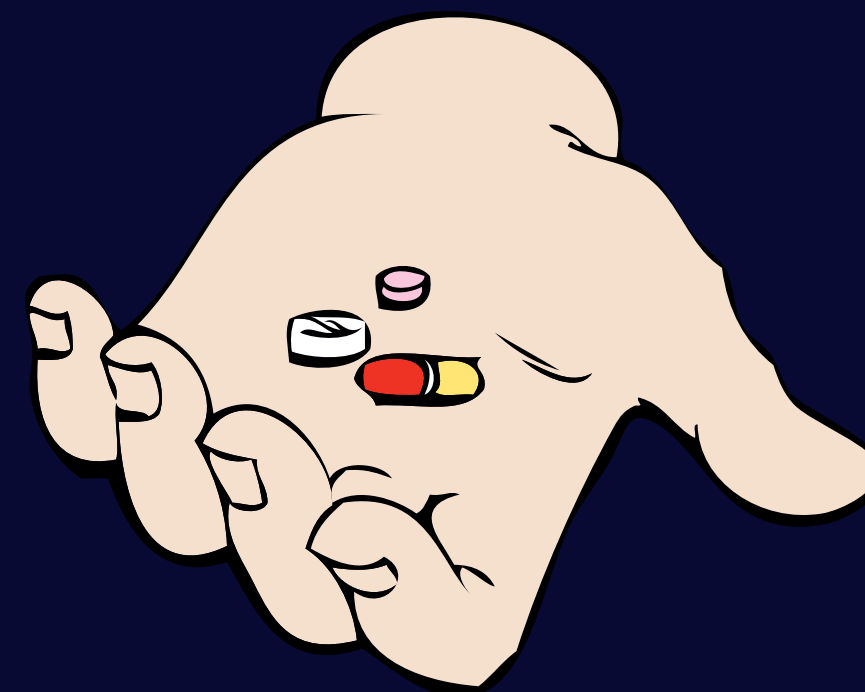
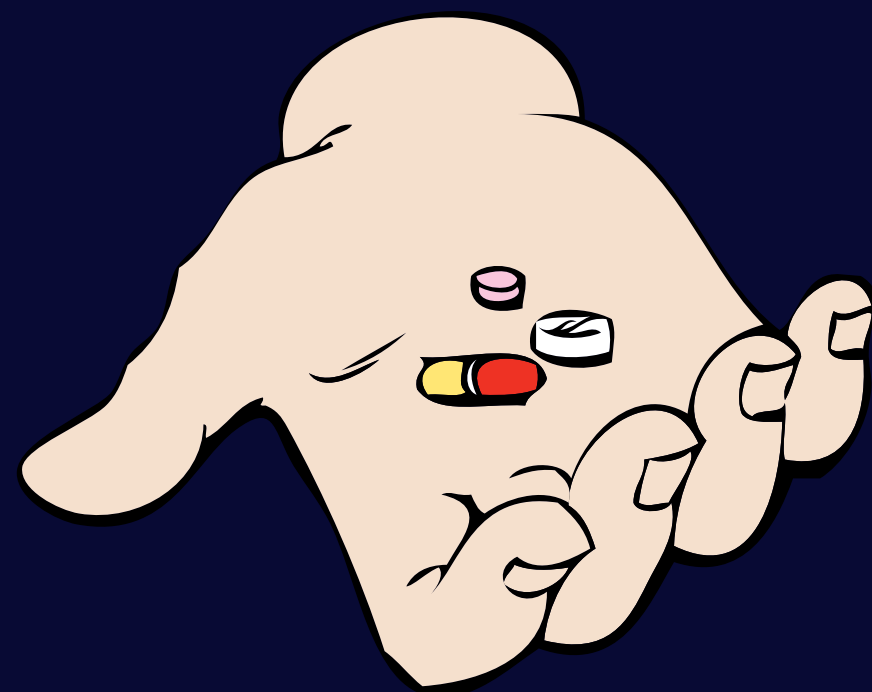


ATENCIÓN PSICOLÓGICA

DROGAS





Estimulan SNC

Actuación TES: Tono voz tranquilo y sereno, apartarlos del grupo, NO contacto físico.

**a) Anfetaminas
(drogas diseño)**

b) Cocaína

**c) Alcohol
(pequeñas dosis)**

Depresores SNC

Actuación TES: Mantenerlos
activos

**a) Opiáceos
(derivados)**

b) Barbitúricos

**c) Alcohol
(grandes dosis)**



ALUCINÓGENOS

Actuación TES: Trato afectivo (les aporta seguridad).

a) LSD

b) Hachis

c) Marihuana



	ALCOHOL	HEROÍNA	COCAÍNA	ANFETAMINAS	DERIVADOS CANNABIS
Forma de administración	Oral	Injectada o fumada	Esnifada, fumada e injectada	Oral	Fumada
Dependencia psicológica	Intensa	Intensa	Intensa	Intensa	Moderada
Dependencia física	Intensa	Intensa	Moderada	Moderada	Nula
Síndrome de abstinencia	LEVE: Temblor de manos, insomnio, pesadillas, vómitos,...GRAVE: alucinaciones, convulsiones y deshidratación.	Lagrimeo, escalofríos, sudoración, pupilas dilatadas, fiebre,...	Suele aparecer varios días después tras el consumo.Apatía, gran apetito y depresión.	Similar al de cocaína	Inexistente

	ALCOHOL	HEROÍNA	COCAÍNA	ANFETAMINAS	DERIVADOS CANNABIS
Efectos en el organismo a corto plazo	Falta de apetito, náuseas, vómitos, diarrea y ardor de estómago.	Alivio del dolorIntoxicación aguda: pupilas contraídas, depresión respiratoria, pulso enlentecido,...	Falta de apetito, sensación de aumento de fuerza física e intelectual, posibilidad de infartos, arritmias,...	Aumento del rendimiento físico e intelectual, falta de apetito, peligro a accidentes cardiovasculares	Aumento del apetito, taquicardia, aumento de la tensión arterial, confusión, inquietud,..
Efectos en el organismo a largo plazo	Cara alcohólica: ojos, nariz y pómulos enrojecidos,...Aparato digestivo: úlcera, gastritis, diarrea, hepatitis,...Sistema nervioso: polineuritis, síndrome alcohólico fetal.	Pérdida de apetito, estreñimiento, adelgazamiento,...	Delgadez y perforación del tabique nasal	Adelgazamiento, desnutrición y agotamiento físico	Disminución de la memoria, complicaciones similares al tabaco.
Efectos en el comportamiento a corto plazo	Síndrome de embriaguez aguda: verborrea, visión borrosa, mareos,...IrritabilidadAgresividadCambios bruscos de humor	Saciedad total de los instintos e impulsos.Alivio del miedo y la ansiedad.	Sensación de viveza y desvelo, excitación, euforia, desinhibición y posibles conductas agresivas.	Insomnio, alucinaciones en el caso de las drogas de diseño.	En pequeñas dosis, sensación de alegría o euforia
Efectos en el comportamiento a largo plazo	Alucinaciones, delirio, depresión, demencia, comportamientoalterado	Ansiedad por conseguir la drogaComportamiento antisocial	Irritabilidad, cambios de humor, comportamientos antisociales, psicosis con síntomas paranoides y alucinaciones.	Psicosis de tipo persecutorio, alucinaciones, depresión con importante riesgo de suicidio	Puede desencadenar un brote psicótico.Pérdida de memoria y rendimiento intelectual.