

RECURSOS ESTILÍSTICOS

DEFINICIÓN

- Recursos estilísticos son los diversos "trucos" que utiliza el escritor para hacer más expresivo su mensaje y llamar la atención del lector. El conjunto de estos recursos que utiliza el autor se llama estilo.
-

DEFINICIÓN:

RIMA:

- Una **rima** es un **conjunto de fonemas** que se repiten en dos o más versos a partir de la última vocal acentuada dentro un poema o una canción. La métrica trata la estructura de los versos y sus combinaciones y, por lo tanto, también la rima.
- Una rima es también una **composición en verso**, del género lírico, comúnmente asociado al término poema. De hecho algunos poemas se llaman "rimas". Por ejemplo, en la obra *Rimas y Leyendas* de Gustavo Adolfo Bécquer.

1.SINALEFA: es la unión de dos sílabas de un mismo verso cuando una palabra acaba en vocal y la siguiente empieza en vocal.

Son-dea-bril-las-a-guas-mil 8a(7+1)

so-plael-vien-toa-chu-bas-ca-do, 8b

yen-tre-nu-bla-doy-nu-bla-do 8b

hay-tro-zos-de-cie-loa-ñil 8a (7+1)

RECURSOS FONÉTICOS (SONIDO)

- ❑ **Aliteración.** Consiste en repetir uno o varios fonemas con la intención de expresar una idea o producir efectos sensoriales.
 - ❑ "Como vemos **s** que un río mansamente por do no halla **estorbo s**in **sonido s**igue **su** natural **curso s**eguido tal que aun apenas **se s**iente..."
 - ❑ El poeta repite la "s" para producir un efecto de silencio y resaltar la tranquilidad del río.
-

Aliteración

*Tanta tinta tonta
que te atenta
y que te atonta. [...]*

*Cuento tantos cuentos
que ni Quentin
cuenta tantos.*

https://www.youtube.com/watch?v=r-0_1KsRofM

1'

Canción de ESTOPA

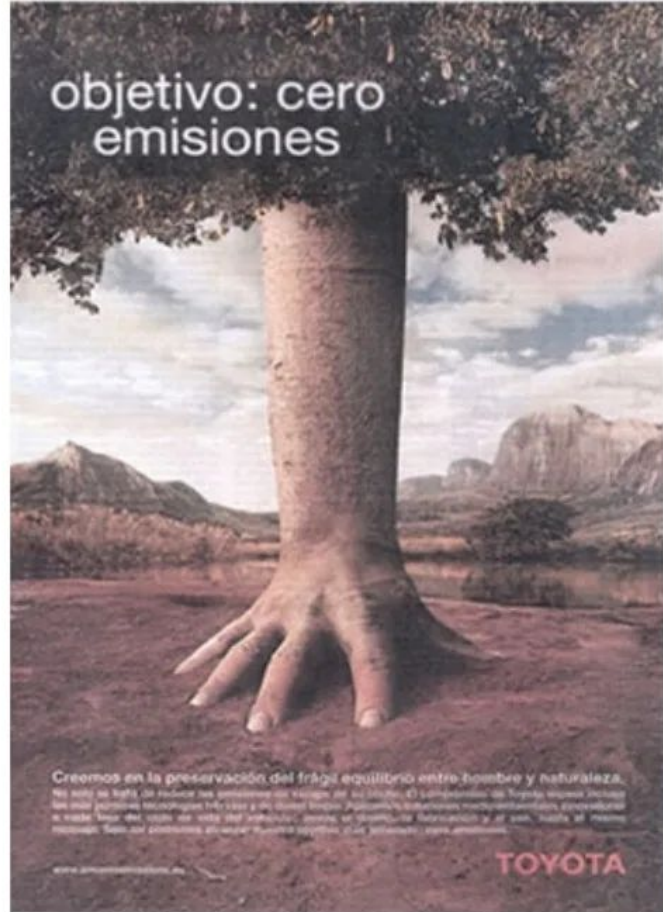
RECURSOS SEMÁNTICOS (SIGNIFICADO)

- **Metáfora.** Es el recurso que consiste en identificar una palabra con otra. Sustituir una idea por otra más expresiva. Si a una comparación le quitamos el enlace comparativo (como...) la convertimos en metáfora.
 - "El ciprés es un surtidor de agua. Los suspiros de escapan de su **boca de fresa**". (Fresa = roja y dulce.)
-



**Drogas. Hay trenes
que es mejor NO coger**





metáfora

RECURSOS SEMÁNTICOS (SIGNIFICADO)

- **Hipérbole.** Es una exageración desmesurada de las cualidades o acciones.
 - *"Daban miedo los collares de tanto que se estrecharon."*
-

HIPÉRBOLE

- Es una exageración.

Fumaba tanto que su boca parecía un tubo de escape.





Pan Harry. Realmente
bueno y blandito.

RECURSOS SINTÁCTICOS (FUNCIÓN)

- ❑ **Hipérbaton.** Consiste en cambiar el orden normal de las palabras de una oración.
 - ❑ *"De este, pues, formidable de la tierra bostezo el melancólico vacío."*
 - ❑ El orden lógico sería: El melancólico vacío de este formidable bostezo de la tierra.
-

RECURSOS SINTÁCTICOS (FUNCIÓN)

- **Asíndeton.** Es la supresión intencionada de las conjunciones o nexos que unen oraciones o palabras.
 - **"Acude, corre, vuela, traspasa** la alta sierra, **ocupa** el llano, **no perdones** la espuela, **no des** paz a la mano, **menea** fulminando el hierro insano".
-

RECURSOS SINTÁCTICOS (FUNCIÓN)

- **Polisíndeton.** Es la unión innecesaria de varias oraciones o palabras con nexos.
 - *"Y allí se reconoce, y crece y lanza, y avanza y levanta espumas, y salta y confía, y hiende y late en las aguas vivas, y canta,..."*
-

RECURSOS SINTÁCTICOS (FUNCIÓN)

- **Anáfora.** Consiste en repetir una o varias palabras al principio de las oraciones.
 - *"**Dejé** por ti mis bosques...
Dejé un temblor, **dejé** una sacudida.
Dejé mi sombra...
Dejé palomas tristes junto a un río.
Dejé de oler el mar, **dejé** de verte."*
-

RECURSOS SEMÁNTICOS (SIGNIFICADO)

- ❑ **Calambur.** Es el juego de palabras que consiste en juntar las sílabas de dos palabras diferentes para formar una nueva; o separar las sílabas de una palabra y obtener una nueva.
 - ❑ *"Por un caminito
va caminando
un animalito
que ya te he dicho."*
-

RECURSOS SEMÁNTICOS (SIGNIFICADO)

- ❑ **Personificación o Prosopopeya.** Consiste en atribuir cualidades humanas a los seres inanimados o irracionales.
 - ❑ *"Con mi llorar las piedras **enternecen** su natural dureza y la quebrantan; los árboles parece que se **inclinan**; las aves que se escuchan, cuando cantan, con diferente voz se **condolecen** y mi morir cantando me **adivinan**."*
 - ❑ El poeta da cualidades humanas a las piedras, los árboles y las aves.
-



OUR DESTINIES ARE LINKED. PROTECT BIODIVERSITY.

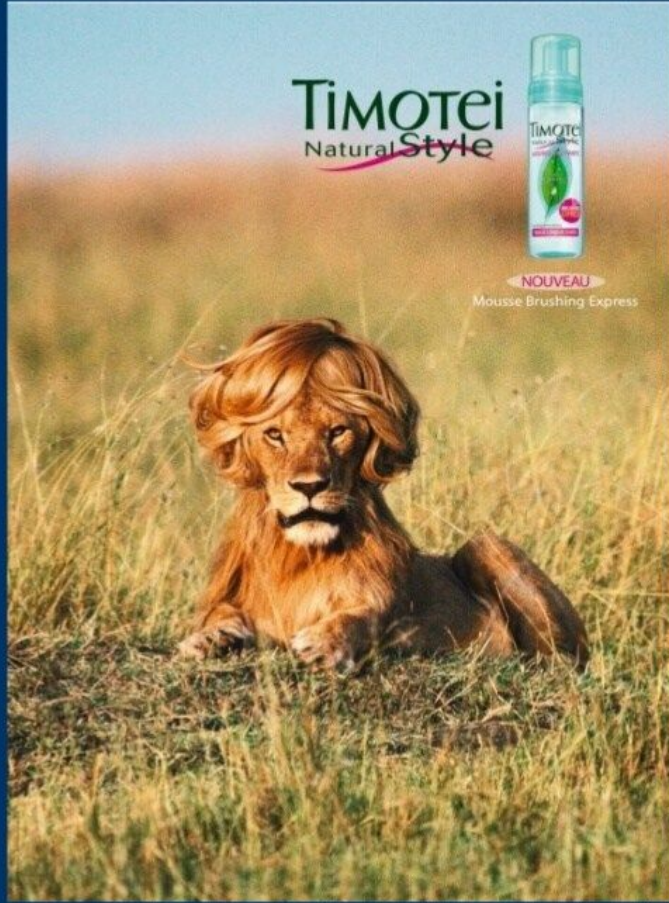


TIMOTEI
Natural Style



NOUVEAU

Mousse Brushing Express



RECURSOS MORFOLÓGICOS (FORMA)

- **Epíteto.** Es la utilización de adjetivos que generalmente se colocan delante de los sustantivos para añadirles viveza y colorido; pero que no añaden ningún significado.
 - "Por ti la **verde** hierba, el **fresco** viento, el **blanco** lirio y **colorada** rosa y **dulce** primavera deseaba."
-