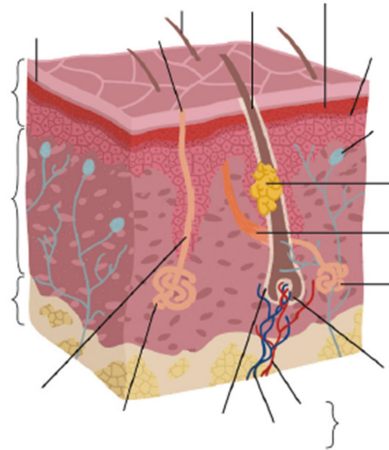


Boletín 3_LA PIEL



1. ¿Cuál es la función principal de la piel?
2. ¿Qué capas componen la piel?
3. ¿Qué células producen melanina y qué función tienen?
4. ¿Cada cuánto tiempo se renueva la epidermis aproximadamente?
5. ¿Qué receptores sensoriales hay en la piel y qué detectan?
6. ¿Qué función tiene el tejido adiposo de la hipodermis?
7. ¿Qué diferencia existe entre glándulas ecrinas y apocrinas?
8. ¿Qué produce el manto ácido y para qué sirve?
9. Un auxiliar observa eritema, vesículas y prurito tras contacto con detergentes. ¿Qué diagnóstico es más probable?
10. ¿Qué infección produce vesículas en labios o boca con sensación de ardor?
11. ¿Qué enfermedad cutánea se asocia con estrés y muestra placas rojizas cubiertas de escamas?
12. ¿Qué es la tiña del pie y qué la causa?
13. ¿Qué es la pediculosis y cómo se contagia?

14. ¿Qué diferencia hay entre verrugas y angiomas?
15. ¿Qué son los nevus pigmentados o lunares?
16. ¿Qué caracteriza a un melanoma?
17. ¿Qué alteraciones de las uñas se conocen?
18. ¿Qué medidas básicas puede aplicar un auxiliar para cuidar la piel del paciente?
19. ¿Por qué los pacientes encamados tienen más riesgo de úlceras por presión?
20. ¿Por qué el sudor ayuda a regular la temperatura corporal?
21. ¿Qué cambios cutáneos se asocian con el envejecimiento?
22. Si un paciente con sarna se rasca constantemente, ¿qué riesgo añadido puede aparecer?
23. ¿Por qué la exposición solar prolongada puede ser peligrosa para la piel?
24. Un paciente presenta uñas frágiles, despegadas y con color amarillento. ¿Qué sospechas?
25. ¿Qué tipo de glándulas están alteradas cuando se produce exceso de sebo y acné?
26. ¿Por qué la piel de las personas con fiebre se encuentra caliente y enrojecida?
27. ¿Qué signos cutáneos pueden alertar de una reacción alérgica?
28. ¿Por qué los ancianos suelen tener la piel más seca?
29. Un auxiliar nota una mancha irregular, oscura y con bordes poco definidos en la espalda de un paciente. ¿Qué debe hacer?
30. ¿Qué papel tiene la piel en la síntesis de vitamina D?
31. ¿Qué cuidados debe tener el auxiliar al cortar las uñas de un paciente diabético?
32. ¿Qué tipo de piel tiene mayor riesgo de sufrir quemaduras solares?