

Boletín Tareas UD1_CÉLULAS Y TEJIDOS

➤ Preguntas cortas

1. Define qué es una célula.
2. ¿Cuál es la principal diferencia entre células procariotas y eucariotas?
3. Menciona tres funciones de la membrana plasmática.
4. ¿Qué porcentaje de agua compone aproximadamente el citoplasma?
5. ¿Qué diferencia fundamental existe entre el retículo endoplasmático rugoso y el liso?
6. ¿Qué función tienen los lisosomas?
7. ¿Qué tipo de orgánulo es responsable de la producción de energía celular?
8. ¿Qué orgánulo se encarga de empaquetar y transportar proteínas?
9. Indica una función principal del citoesqueleto.
10. ¿Qué diferencia existe entre tejido epitelial y conjuntivo?

11. Un paciente presenta una alteración en la producción de energía celular. Explica qué orgánulo podría estar afectado y justifica tu respuesta.

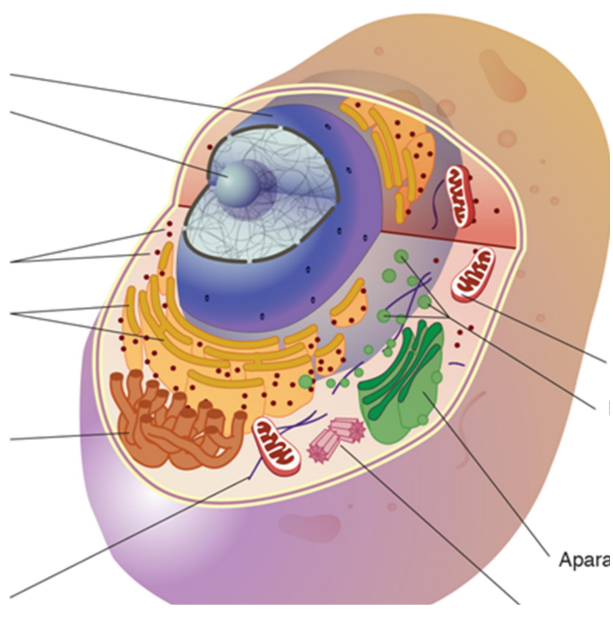
12. Si en una célula animal se dañan los centriolos, ¿qué proceso se verá alterado?

13. Describe qué ocurriría si los ribosomas de una célula dejaran de funcionar correctamente.

14. Explica por qué una lesión en el tejido nervioso puede tener consecuencias graves para el organismo.

15. Una fractura ósea implica daño en un tejido concreto. Describe sus características y función.

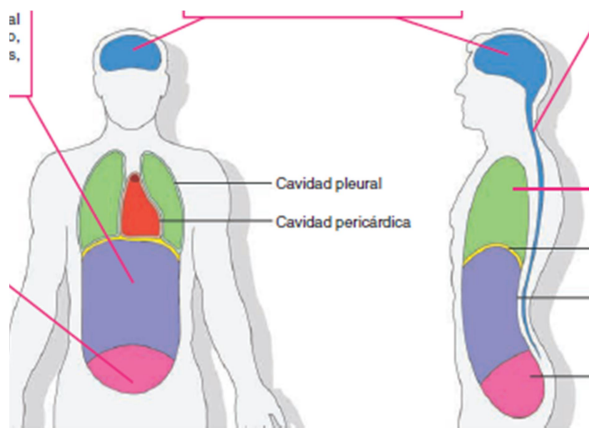
16. Identifica las partes de la célula.



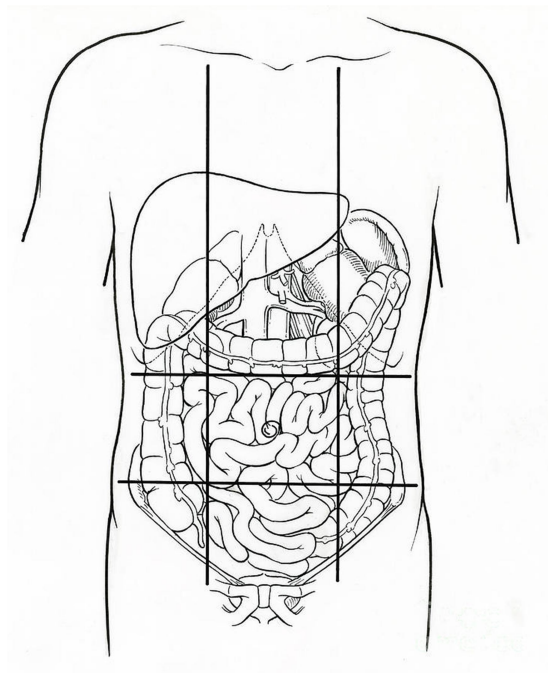
17. Haz en un esquema de los tejidos: epitelial, conjuntivo, muscular y nervioso.

18. A partir de un esquema del aparato locomotor, indica qué diferencia existe entre “sistema” y “aparato”.

19. Indica en el dibujo las **cavidades corporales**:



20. En un esquema del abdomen dividido en **9 regiones**, indica al menos dos órganos de cada región:



➤ **Casos prácticos / Desarrollo**

21. Un paciente acude a urgencias y describe los siguientes síntomas: dolor lumbar muy intenso, sudoración y náuseas o vómitos y molestias en la micción:

- a) ¿Qué aparato puede estar afectado?
- b) ¿Cuáles son los componentes de este aparato?
- c) Nombra algún tejido que presenten esos órganos
- d) ¿Cuál es la función fundamental de este aparato y qué podría ocurrirle a ese paciente

22. Un hombre de 60 años con alcoholismo ingresa en el servicio de urgencias. Presenta un dolor severo en el hipocondrio derecho:

- a) ¿Qué órganos se localizan en el hipocondrio derecho?
- b) ¿A qué cavidad corporal pertenecen?
- c) Con los datos que tienes, ¿qué órgano puede estar afectado?

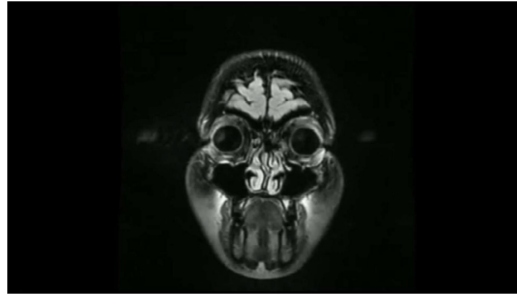
23.a. Realiza un dibujo de una persona en posición anatómica estándar.

b. Indica la posición o posiciones de las siguientes partes anatómicas, las primeras respecto a segundas, a partir de la posición **anatómica estándar.**

- A) Las rodillas respecto al ombligo.
- B) La muñeca respecto al codo
- C) El hombro respecto a la mano.
- D) La nariz respecto a las orejas
- E) La espalda respecto al pecho.
- F) La nariz respecto a la nuca.
- G) Los hombros respecto a los tobillos

24. Identifica los planos corporales a partir de la resonancia magnética que aparece en las imágenes:

- Plano:



- Plano:



- Plano:

