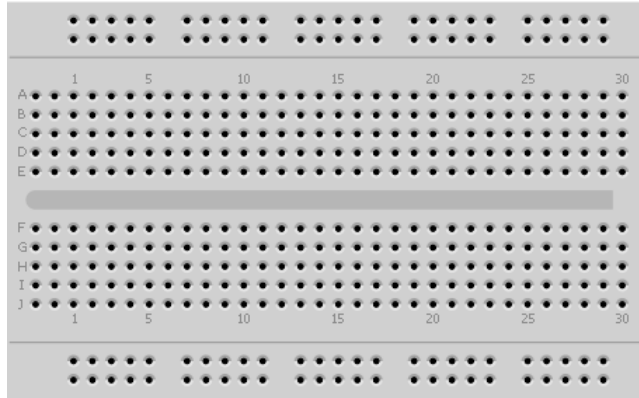


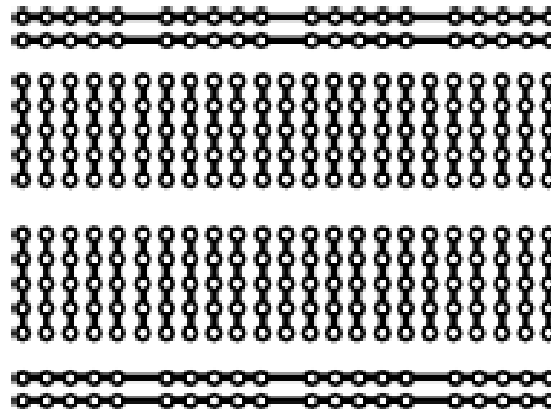
# PLACA PROTOBOARD

## *La placa de montajes protoboard.*

La placa protoboard (prototipe board) se utiliza para realizar montajes de circuitos de manera rápida, sencilla y no permanente (los componentes se pueden insertar y extraer fácilmente). Presenta un aspecto similar al siguiente:

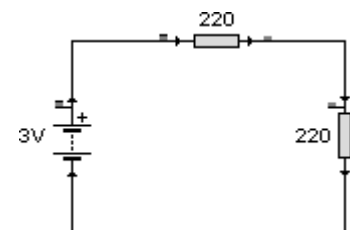
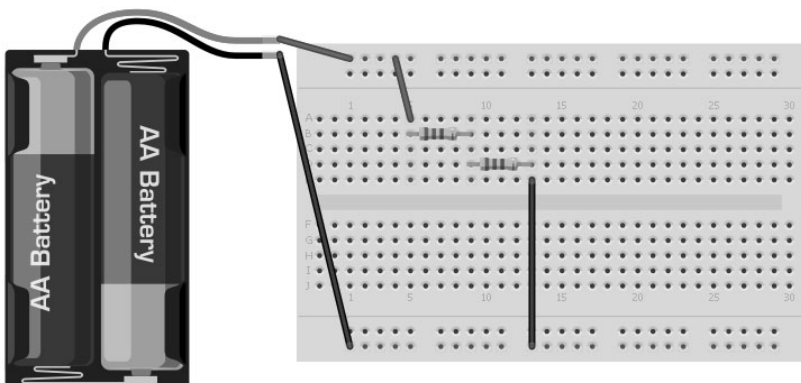


Las patillas de conexión de los componentes se insertan en las ranuras de la placa protoboard. Ojo, las ranuras están conectadas eléctricamente (cortocircuitadas) como se indican en la siguiente figura:

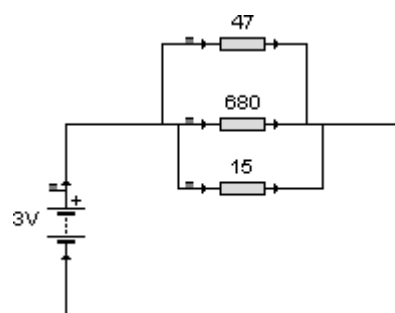
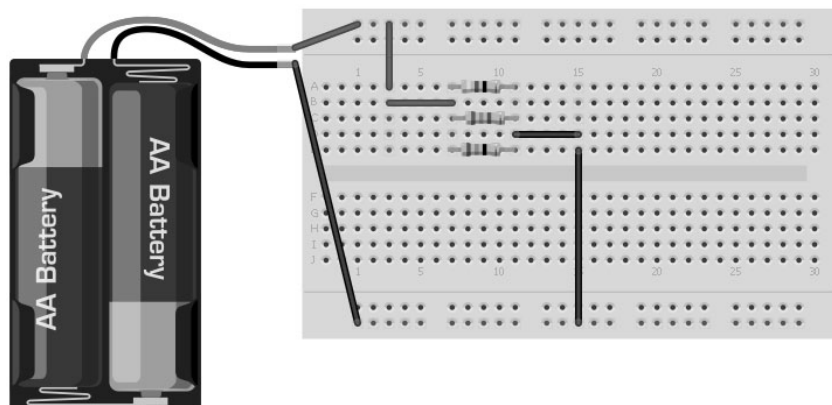


Ejemplos de montaje:

- ✓ Montaje correcto: dos resistencias en serie.



✓ Montaje correcto: tres resistencias en paralelo.



✗ Montaje incorrecto: esta resistencia está cortocircuitada.

