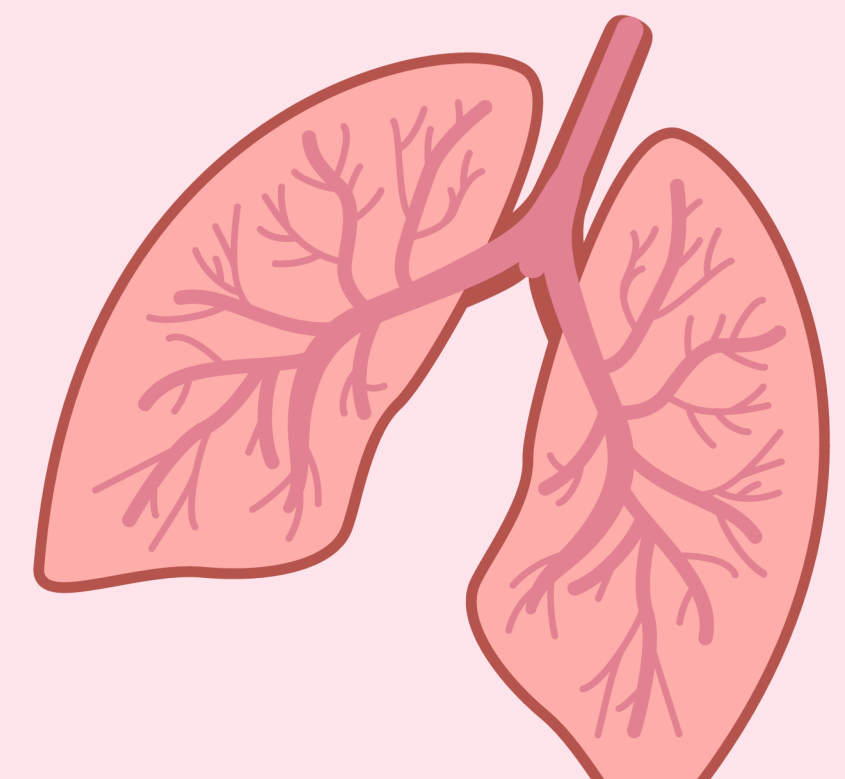
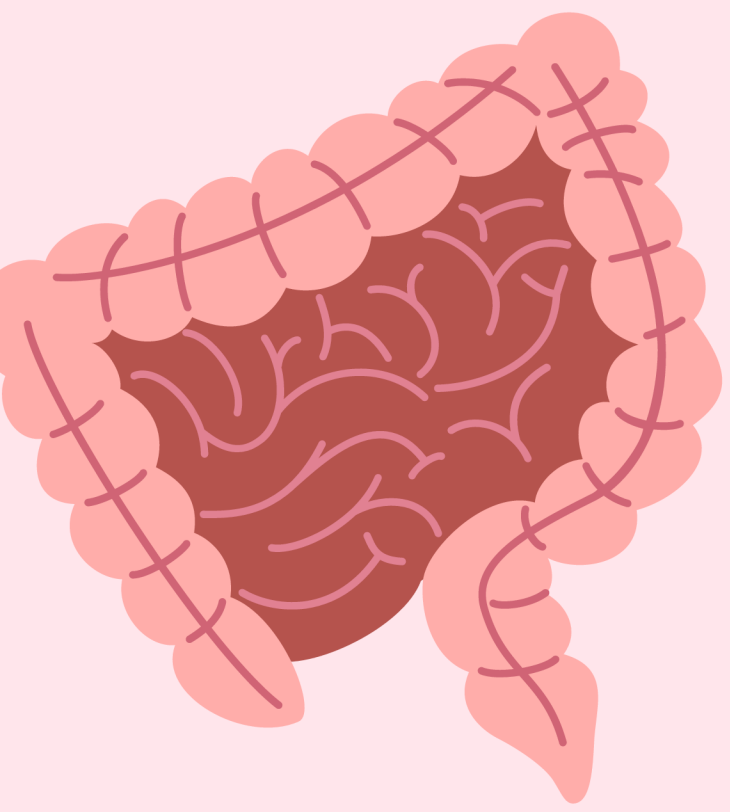
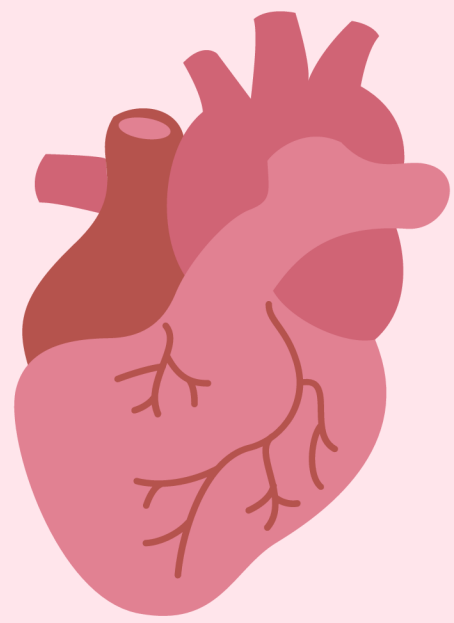


# **GROUP PROJECT**

Presented by Larana Group



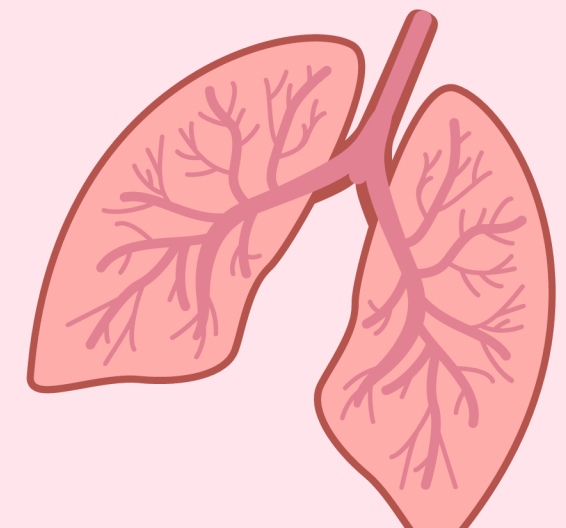


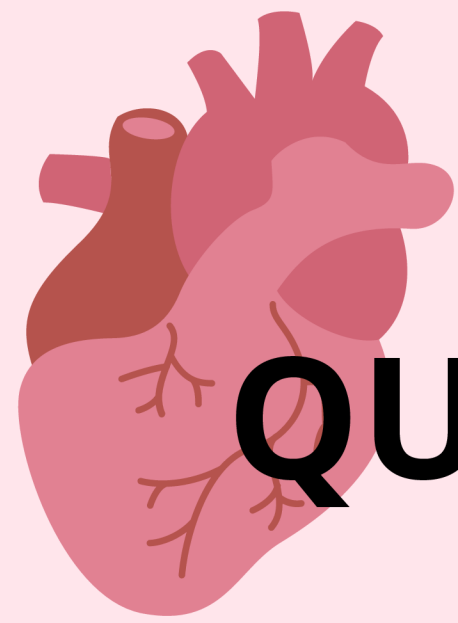
# ÍNDICE

**QUE É UN TRANSPLANTE?**

**COMO SE FAI?**

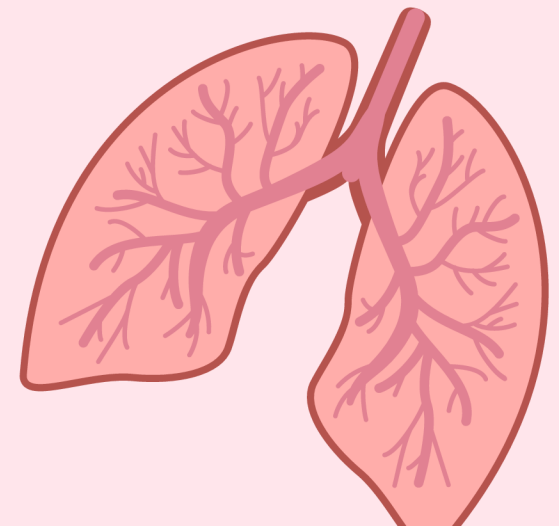
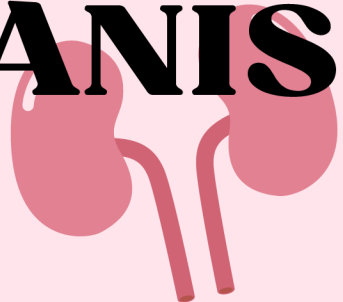
**COIDADOS AO LONGO DA  
VIDA DESPOIS DO  
TRANPLANTE?**

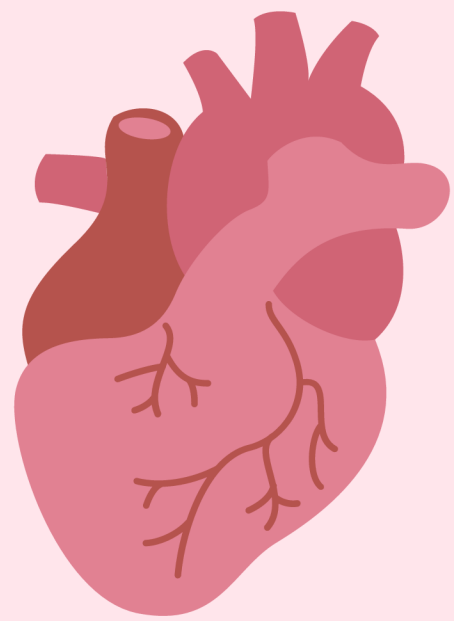




# QUE É UN TRANSPLANTE DE INTESTINO

**UN TRANSPLANTE DE INTESTINO É UNHA OPERACIÓN NA QUE SE SUBSTITÚE UN INTESTINO ENFERMO POR OUTRO SAN DUN DOANTE. REALÍZASE EN PERSOAS CON INSUFICIENCIA INTESTINAL GRAVE, CANDO O INTESTINO NON PODE ABSORBER OS NUTRIENTES E LÍQUIDOS NECESARIOS PARA O ORGANISMO**

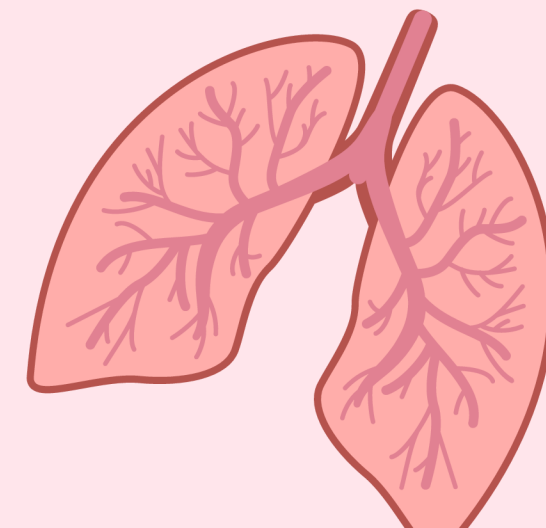
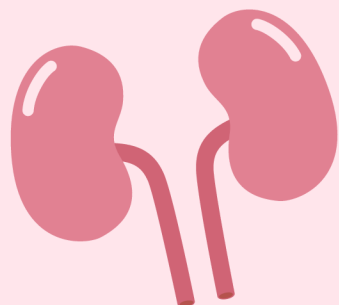
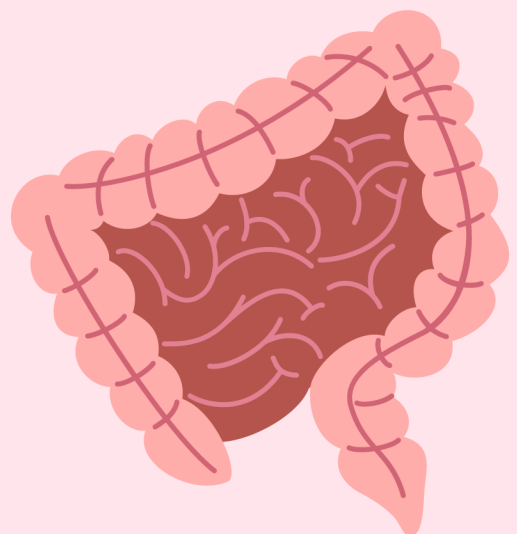


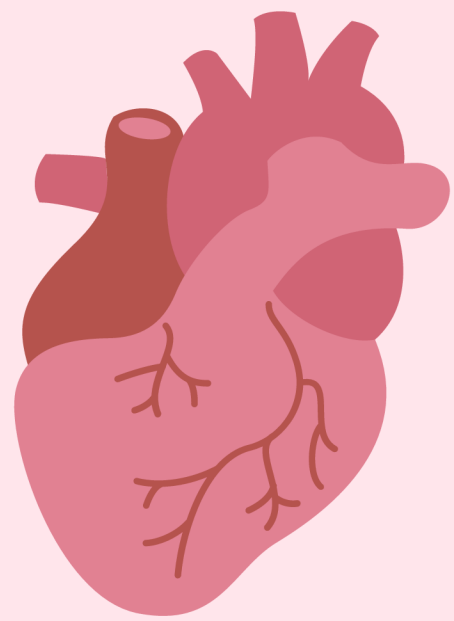


# COMO SE FAI?

**01. DURANTE A OPERACIÓN: EXTRÁESE O INTESTINO DANADO E IMPLÁNTASE UN INTESTINO SAN DUN DOANTE, CONECTÁNDOO AOS VASOS SANGUÍNEOS E AO RESTO DO APARELLO DIXESTIVO. É UNA OPERACIÓN COMPLEXA**

**02. DESPOIS DA OPERACIÓN: O PACIENTE PERMANECE BAIXO CONTROL MÉDICO E TOMA MEDICAMENTOS INMUNOSUPRESORES PARA EVITAR O REXEITAMENTO DO ÓRGANO TRANSPLANTADO.**





**cuidados ao longo da vida  
despois do transplanto?**



**1. TOMAR A MEDICACIÓN INMUNOSUPRESORA TODOS OS DÍAS PARA EVITAR O REXEITAMENTO DO ÓRGANO TRANSPLANTADO.**

**2. REALIZAR REVISIÓNS MÉDICAS PERIÓDICAS, MANTER HÁBITOS SAUDABLES, SEGUIR AS RECOMENDACIÓNS DIETÉTICAS E VIXIAR POSIBLES SINAIIS DE INFECCIÓN OU REXEITAMENTO.**

