

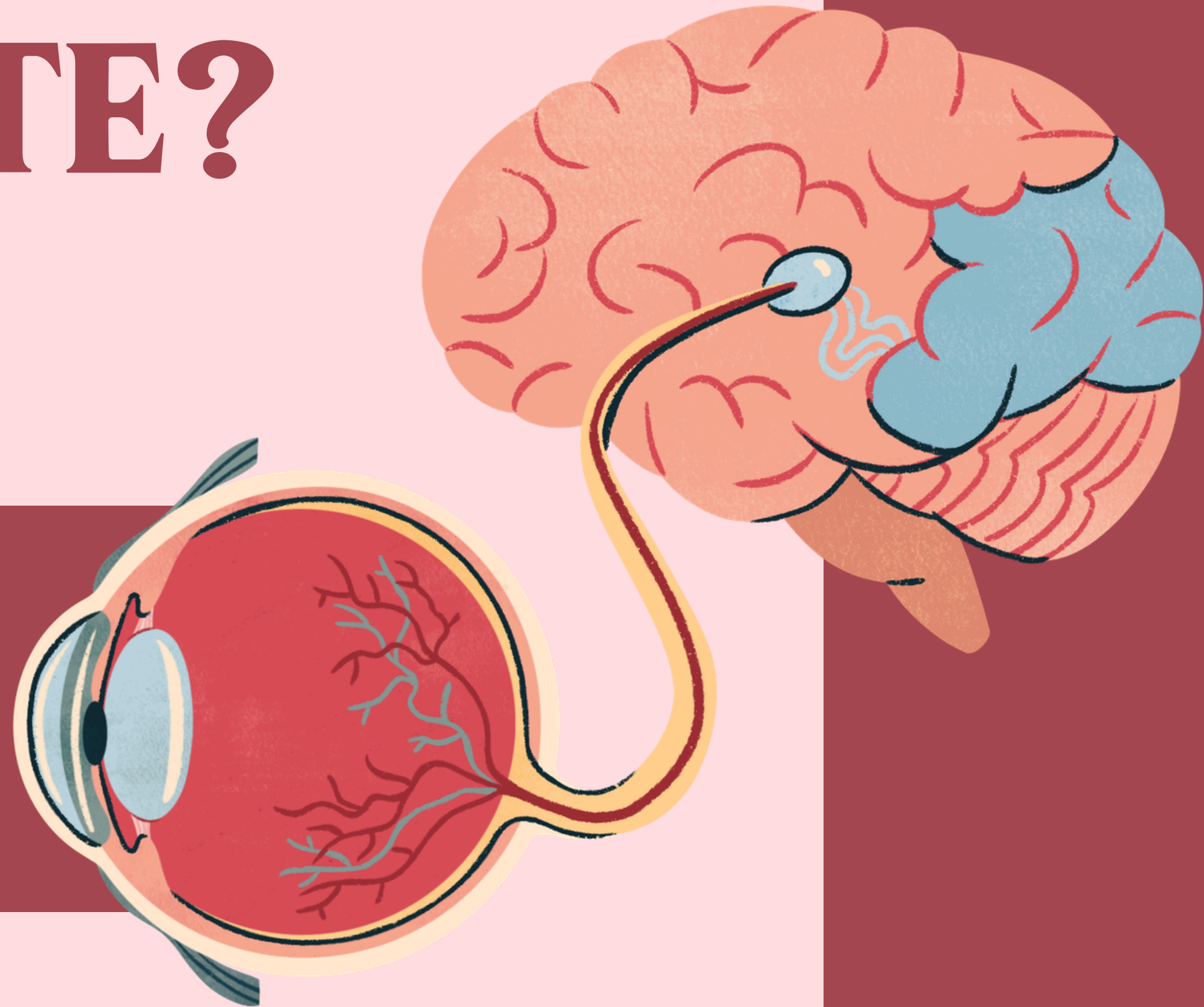
TRANSPLANTE DE OLLLO



FEITO POR: LARA E YASMINE

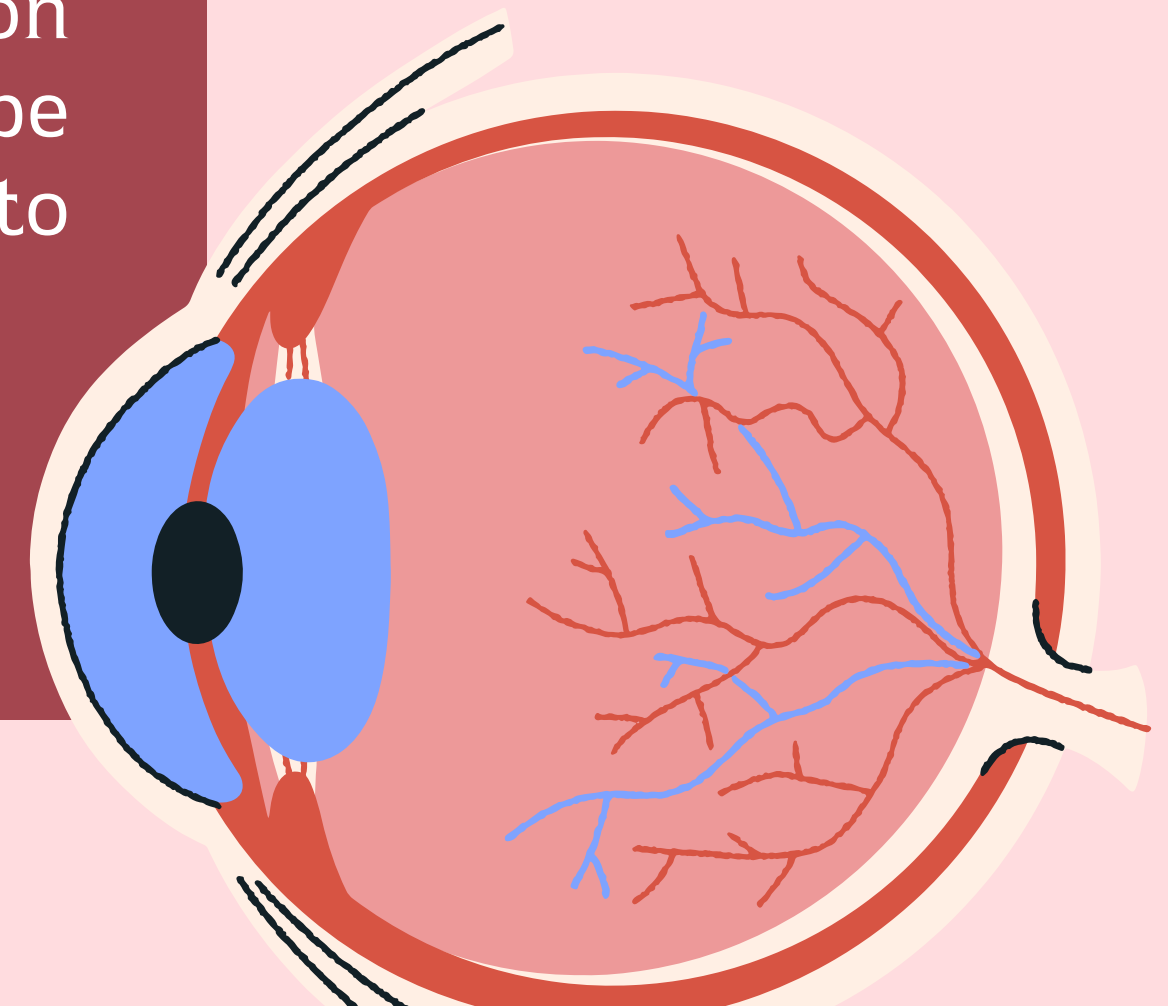
QUÉ É UN TRANSPLANTE?

Un transplante é un procedemento médico polo que se substitúe un órgano, tecido ou células danadas ou enfermas por outras sas, procedentes dunha persoa doadora ou do propio paciente.



COMO SE FAI?

Un transplante faise mediante unha intervención cirúrxica. Primeiro obtense o órgano ou tecido dun doador compatible. Despois, os médicos implántano no paciente receptor para substituír o órgano ou tecido que non funciona correctamente. Tras a operación, o paciente recibe tratamento e seguimento médico para evitar o rexeitamento do transplante.



COIDADOS AO LONGO DA VIDA DESPOIS DO TRANSPLANTE

"Despois dun transplante, a persoa precisa coidados e seguimento médico durante toda a vida. É fundamental tomar a medicación inmunosupresora segundo a prescrición, acudir ás revisións periódicas, manter hábitos saudables, previr infeccións e controlar posibles complicacións para garantir o bo funcionamento do órgano transplantado."

