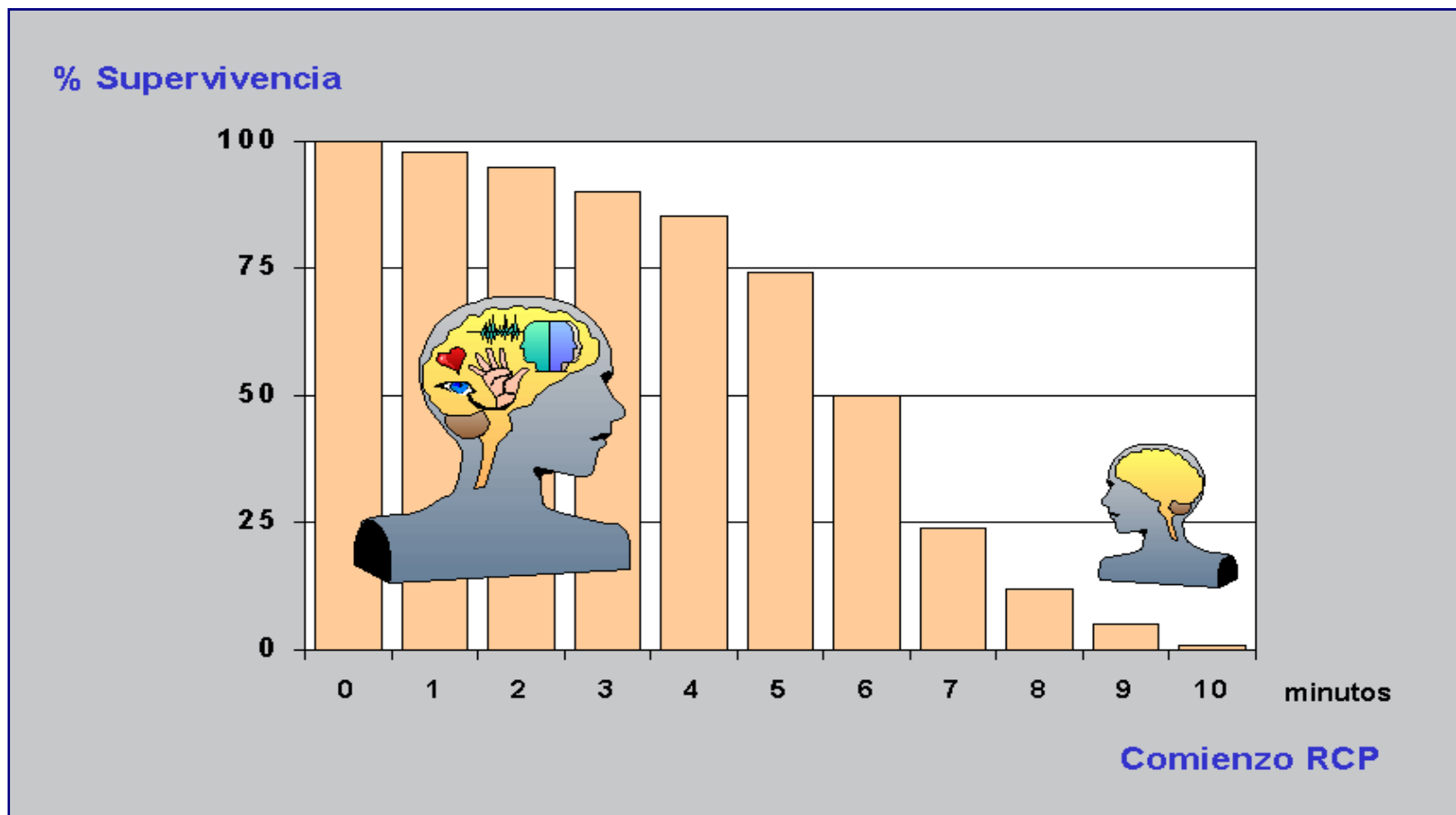


# PRIMEROS AUXILIOS BÁSICOS



**Las posibilidades de recuperación de un accidentado dependen del tiempo de respuesta del equipo sanitario y de la asistencia inmediata en el lugar del accidente.**

# OBJETIVOS

## Los objetivos de los primeros auxilios son:

- a. Conservar la vida.
- b. Evitar complicaciones físicas y psicológicas.
- c. Ayudar a la recuperación.
- d. Asegurar el traslado de los accidentados a un centro asistencial.



# ASPECTOS BÁSICOS

## P.A.S.

- ✓ PROTEGER
- ✓ AVISAR
- ✓ SOCORRER

# PROTEGER



- ANTES DE ACTUAR DEBEMOS TENER LA TOTAL SEGURIDAD DE QUE TANTO EL ACCIDENTADO COMO NOSOTROS ESTAMOS **FUERA DE PELIGRO- SEÑALIZAR**

# AVISAR

- SIEMPRE QUE SEA POSIBLE AVISAREMOS A LOS SERVICIOS SANITARIOS SOBRE LA EXISTENCIA DEL ACCIDENTE Y ASI ACTIVAMOS EL PLAN DE EMERGENCIA, PARA PASAR A SOCORRER MIENTRAS ESPERAMOS LA AYUDA



# PETICIÓN DE AYUDA: Debemos transmitir una información clara y suficiente.

1. ¿QUIÉN Y DESDE DÓNDE LLAMA?
2. ¿QUÉ HA SUCEDIDO?
3. ¿CUANTAS PERSONAS ESTÁN AFECTADAS?
4. ¿DÓNDE HA SUCEDIDO Y CÓMO SE LLEGA?
5. ¿HAN LLEGADO YA AL LUGAR OTROS SERVICIOS DE EMERGENCIAS?

# SOCORRER



- UNA VEZ HEMOS PROTEGIDO Y AVISADO ACTUAREMOS SOBRE EL ACCIDENTADO RECONOCIENDO SUS SIGNOS VITALES.

**1º CONSCIENCIA**

**2º RESPIRACIÓN**

**3º EXPLORACIÓN**

- Objetivo:

- Mantener los signos vitales vigilando:

Consciencia

Respiración

Si respira y no consciente **PLS**

No respira y no consciente **RCP**



- Nunca agravar el estado de la víctima- hacer solo aquello de lo que estamos seguros.
- Mover al herido lo imprescindible y con precaución, proporcionándole el mayor confort sin perjudicarlo. Tapar los heridos si es posible.
- Asegurar una correcta evacuación, colaborando si lo necesitan con el personal sanitario.

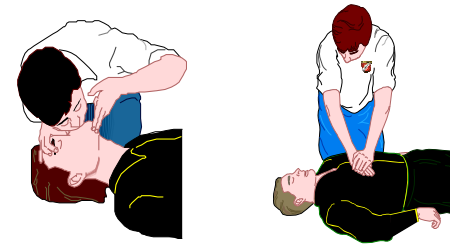


POSICIÓN DE SEGURIDAD



## RCP BÁSICA:

- Aire espirado.
- Masaje cardíaco externo.



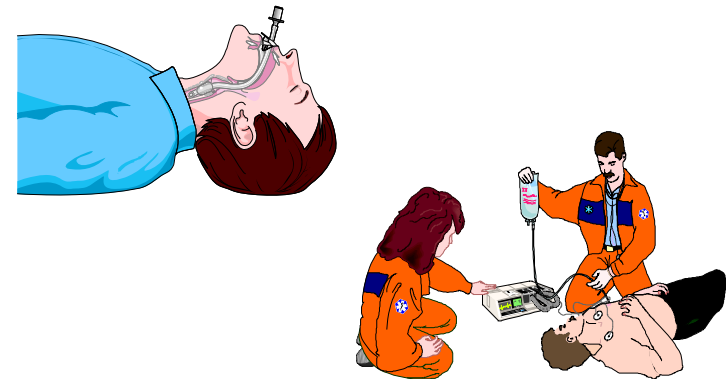
## RCP BÁSICA CON EQUIPO (INSTRUMENTAL):

- Equipamiento mínimo para:
- Mantenimiento de la vía aérea.
- Ventilación artificial.
- Masaje cardíaco externo.



## RCP AVANZADA:

- Intubación.
- Desfibrilación eléctrica.
- Respirador automático.
- Medicamentos.



# ATRAGANTAMIENTO

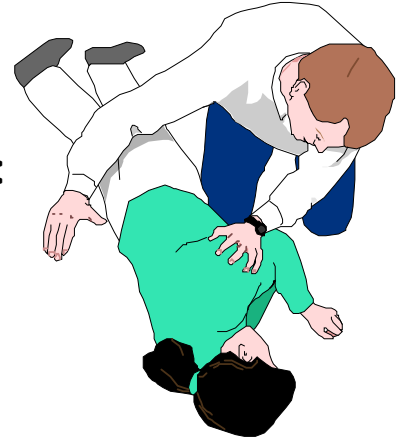
## SI ESTÁ CONSCIENTE:

- Si tose:
  - estimular a que siga haciéndolo.
- Si no tose ni emite ruidos respiratorios:
  - inclinar hacia delante
  - poner una mano en el pecho
  - golpear con la otra en la espalda
  - dar 5 golpes
- Si no cede:
  - aplicar maniobra de Heimlich
  - 5 veces
  - ir alternando

## SI ESTÁ INCONSCIENTE:

Si al insuflar aire no inflan los pulmones

Desatascar la vía



# Maniobra de Heimlich

1. Colóquese detrás de la víctima, si esta consciente.
2. Rodéele la cintura con los brazos y sin titubeos, una mano cogida con la otra para hacer más fuerza, ejerza una presión rápida y fuerte de abajo arriba un poco por encima del ombligo.
3. Si esta inconsciente, tumbe a la víctima en el suelo, colóquese encima y a horcajadas, con los brazos extendidos y las manos unidas y apoyadas en la misma región ejerza presiones repetidas de abajo arriba hasta conseguir desobstruir y expulsar el cuerpo extraño.

