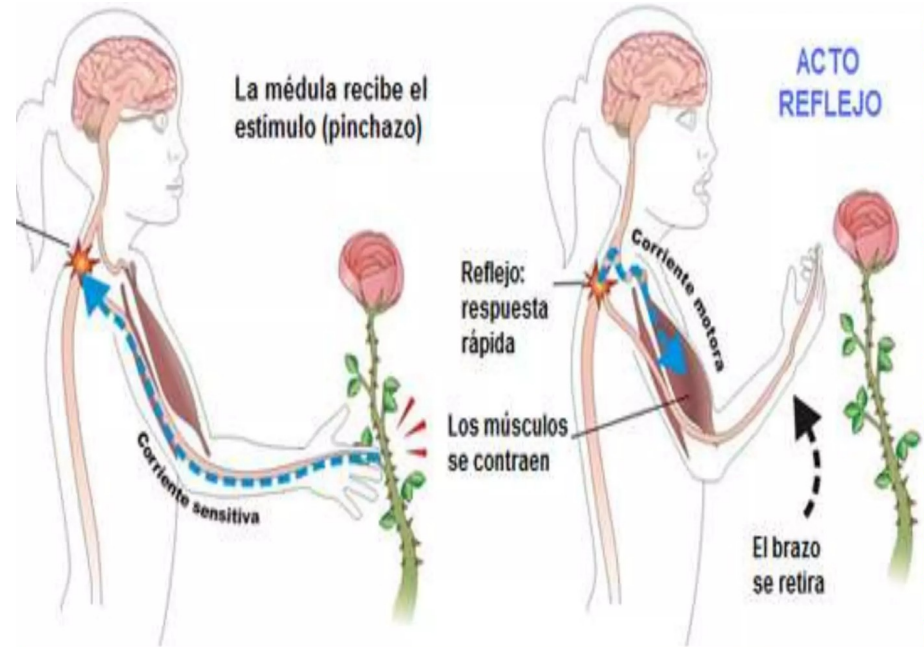
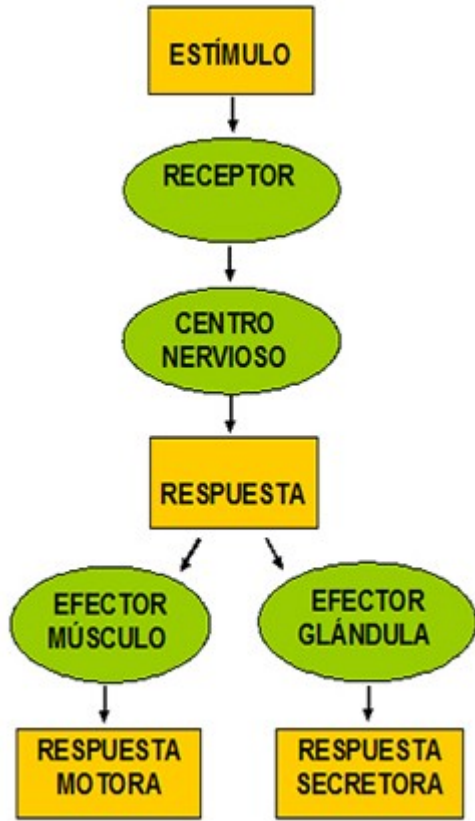


Órganos dos sentidos  
aparello locomotor



# Esquema xeral



# Que falta?



- Escoitei a un lobo e ía polo monte...
- Comín unha fresa e estaba verde...
- Teño frío...
- Latéxame moi rápido o corazón...
- Chegoume o cheiro dunha gardenia...

# Os receptores segundo a orixe do estímulo



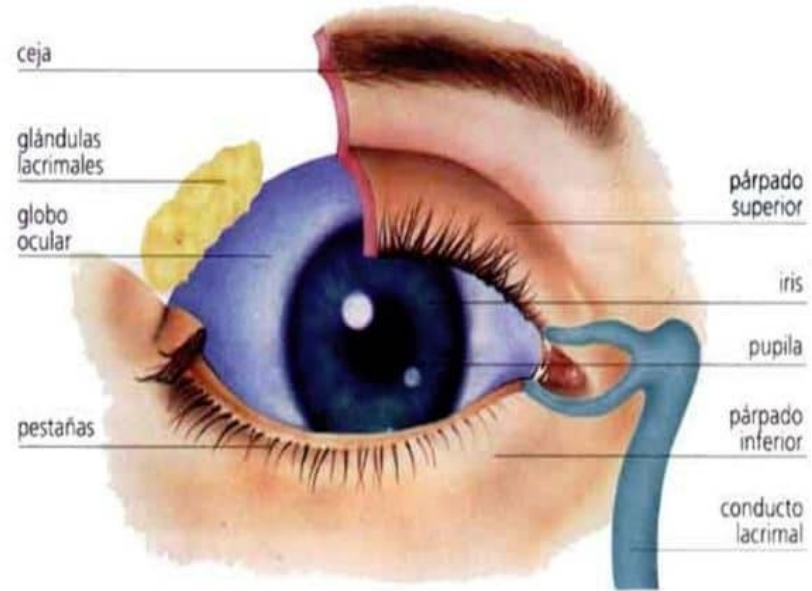
- Externos (ou exterorreceptores):
  - Vista
  - Oído
  - Gusto
  - Olfato
  - Tácto
- Internos (interorreceptores): fame, sede, ganas de ir ao baño, frío, dor...

# Receptores segundo a natureza do estímulo

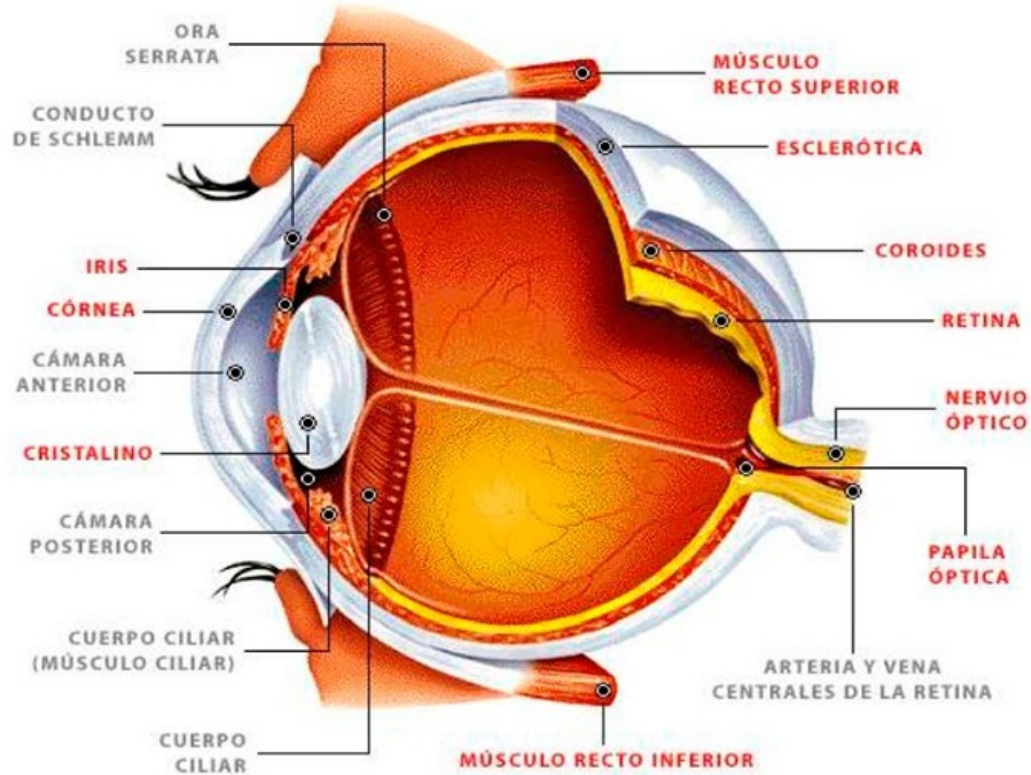


- Fotorreceptores: luz nos ollos
- Termorreceptores: temperatura na pel
- Mecanorreceptores: vibracións e presión no oído e na pel
- Nociceptores: dor na pel e por todo o corpo
- Quimioceptores: sabores e olores na lingua e no nariz

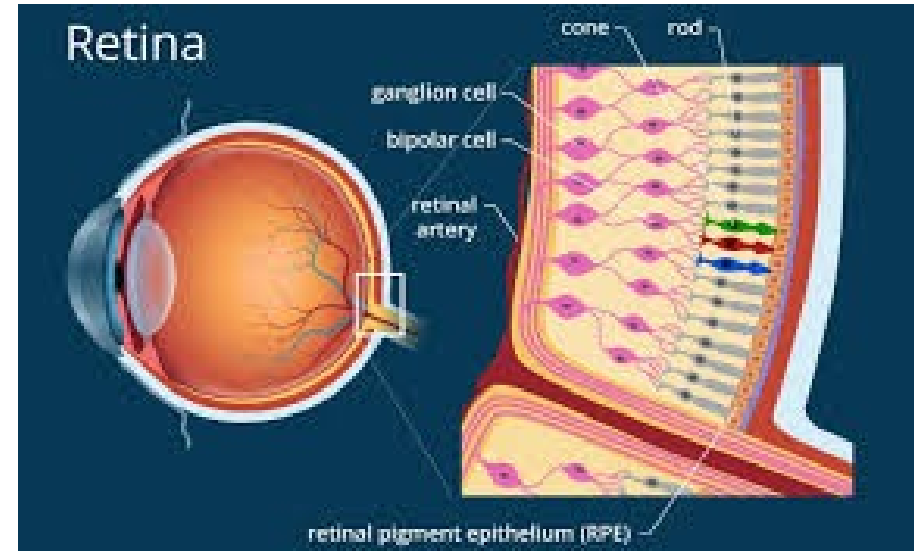
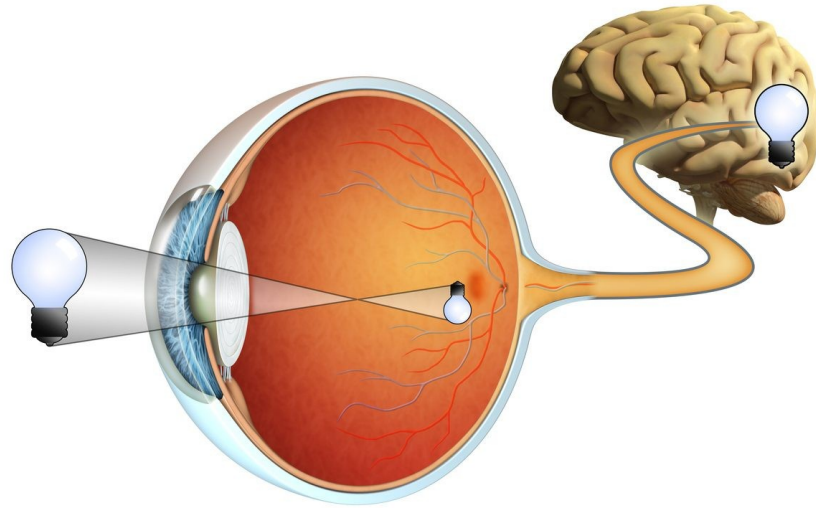
# Ollo



# Ojo



# Como se formam as imaxes no ollo

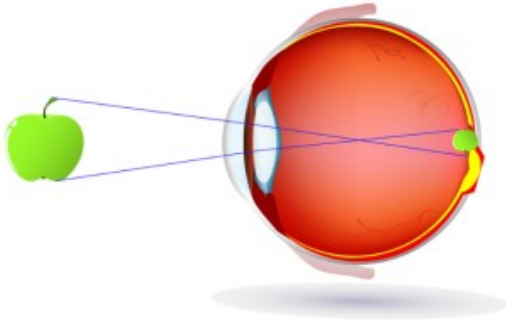


# Enfermedades dos olhos

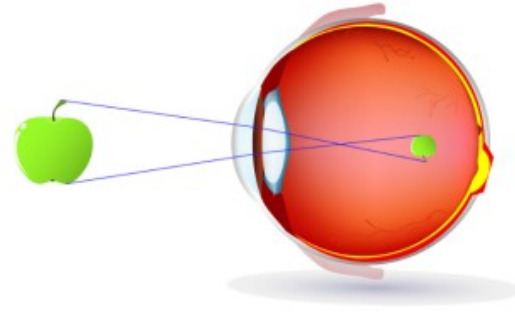


## Defectos refractivos

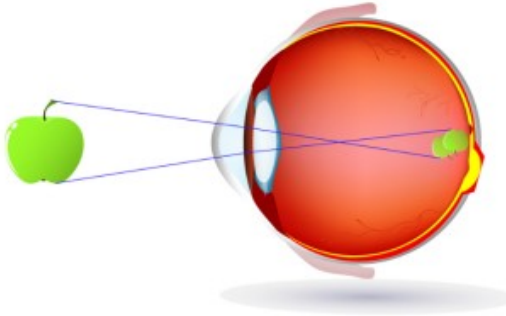
Ojo sano



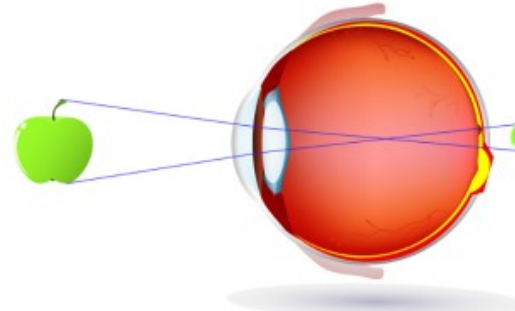
Miopía



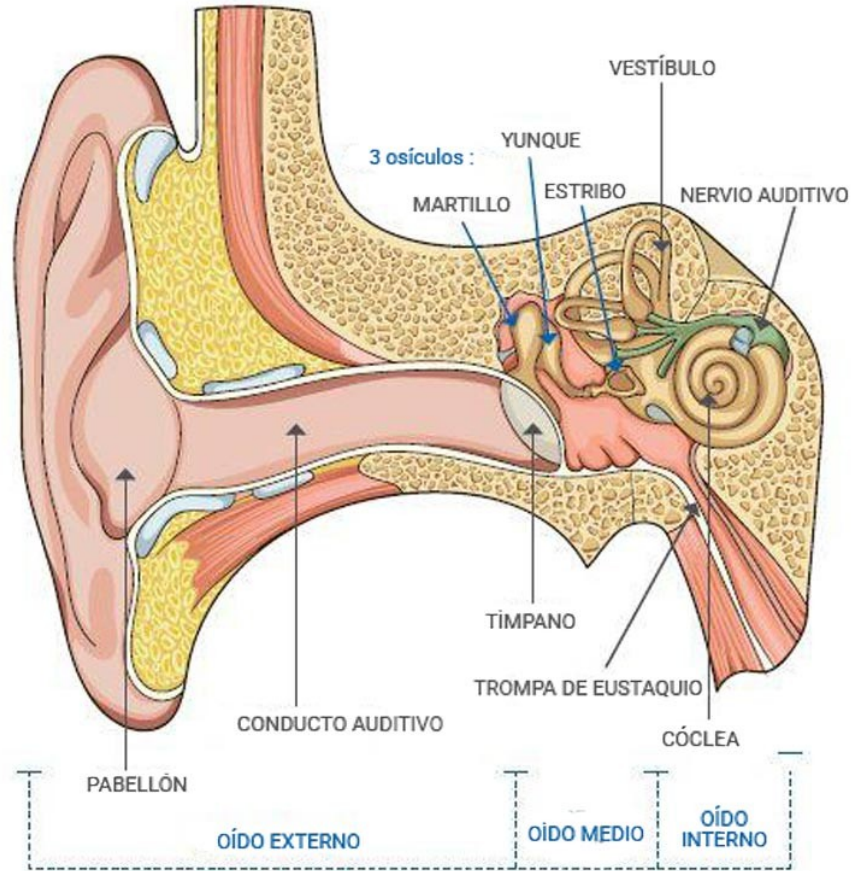
Astigmatismo



Hipermetropía



# Oído

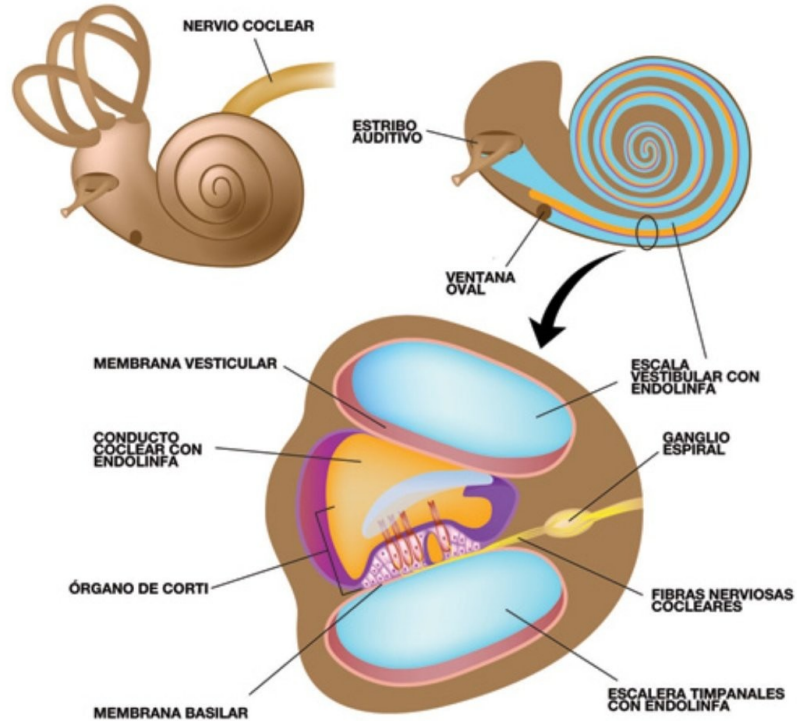


# Como se produce a audición

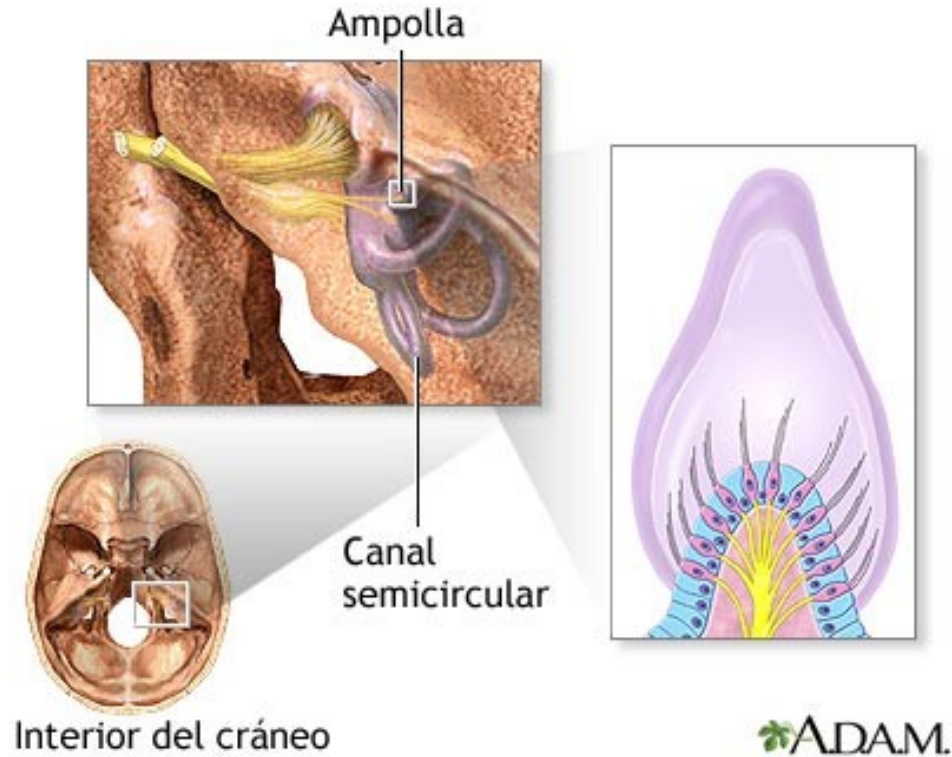


## Cóclea

### ANATOMÍA DE LA CÓCLEA

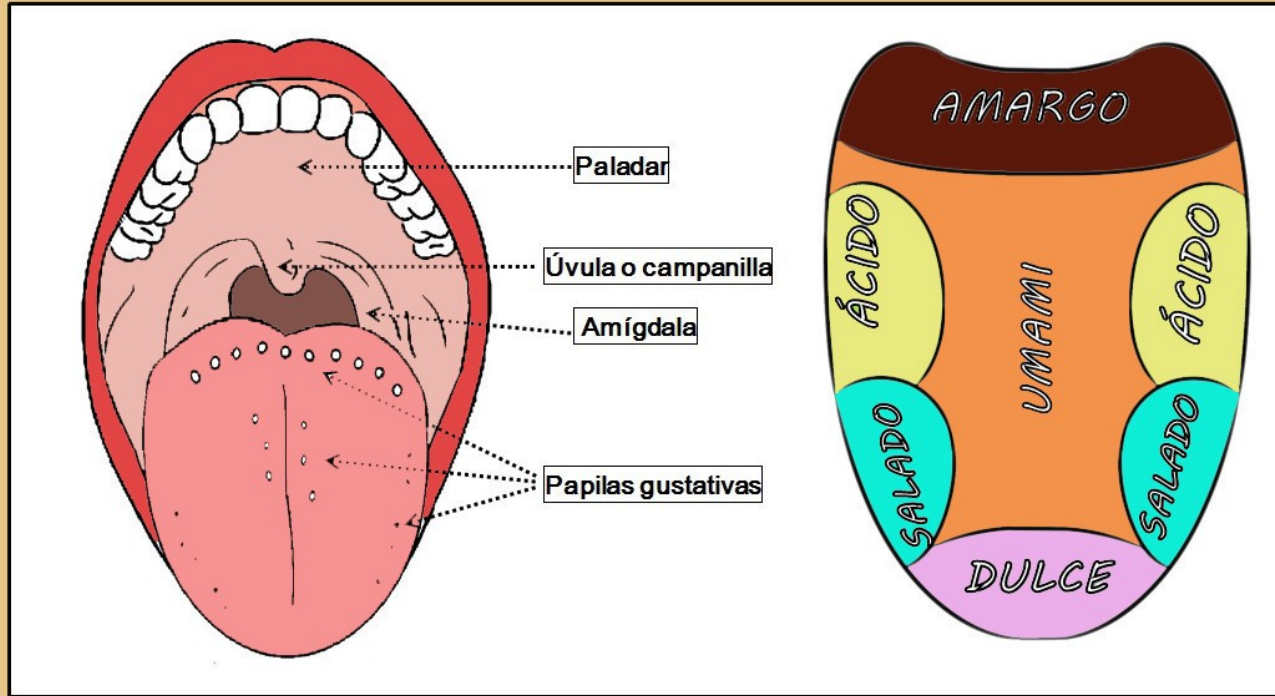


# O sentido do equilíbrio





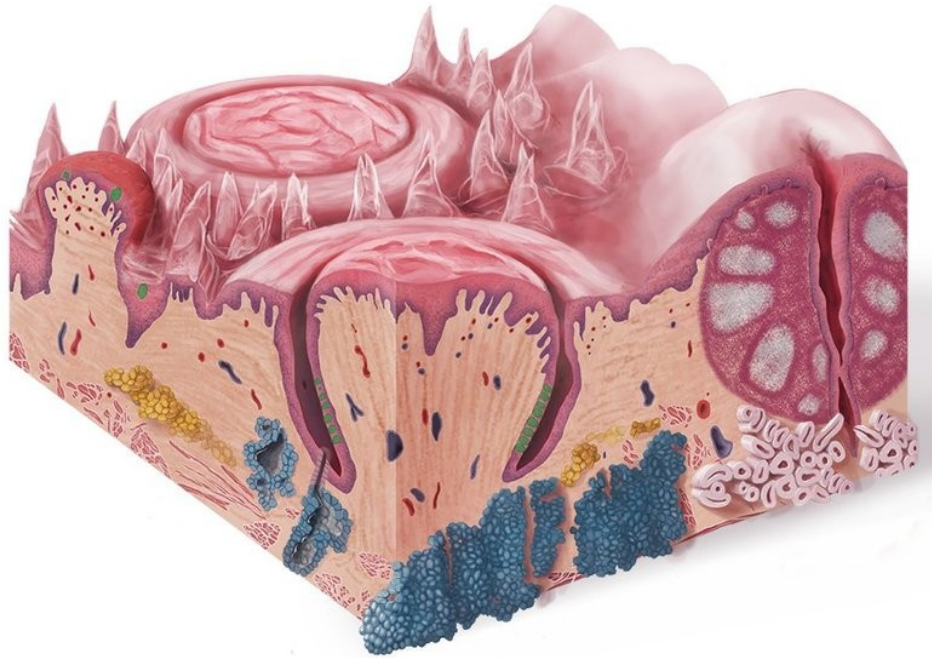
# EL SENTIDO DEL GUSTO



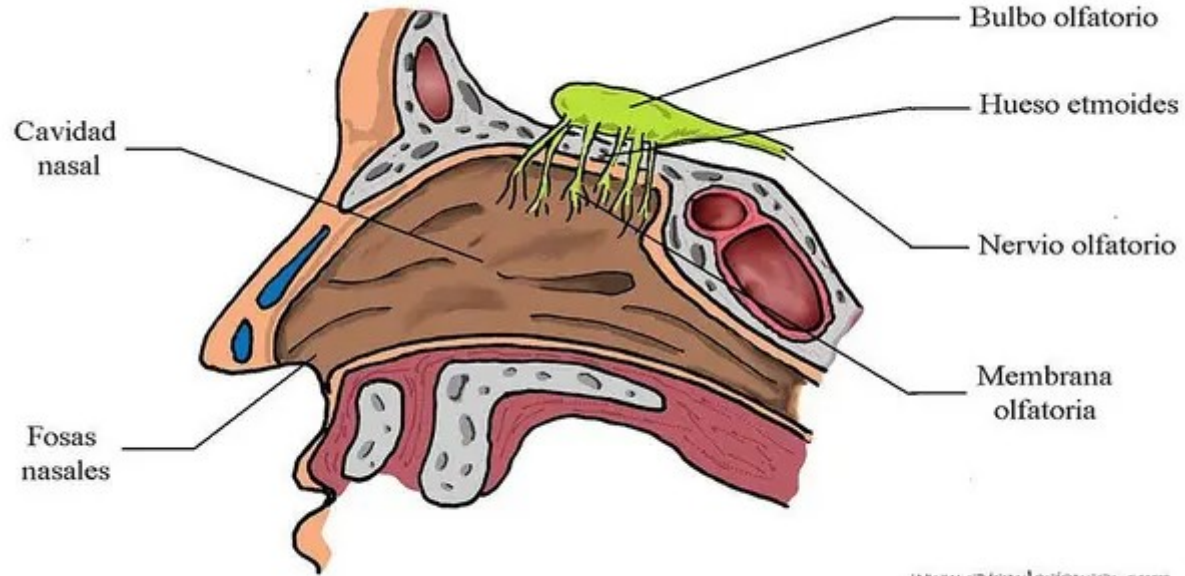
LA LENGUA

LOS SABORES

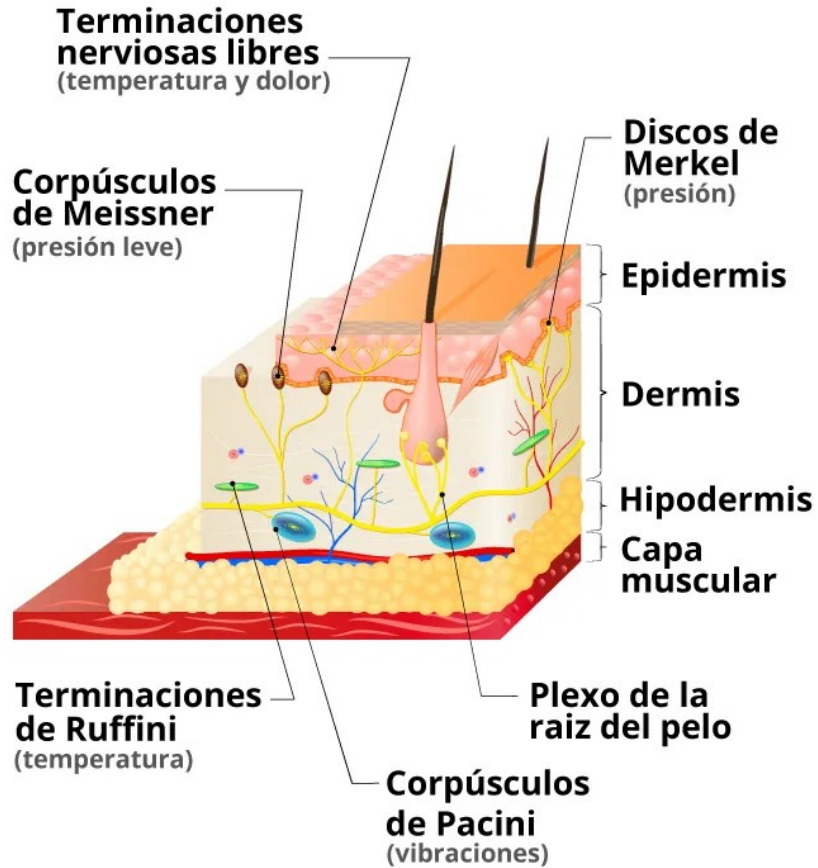
# Papilas gustativas



# Olfato

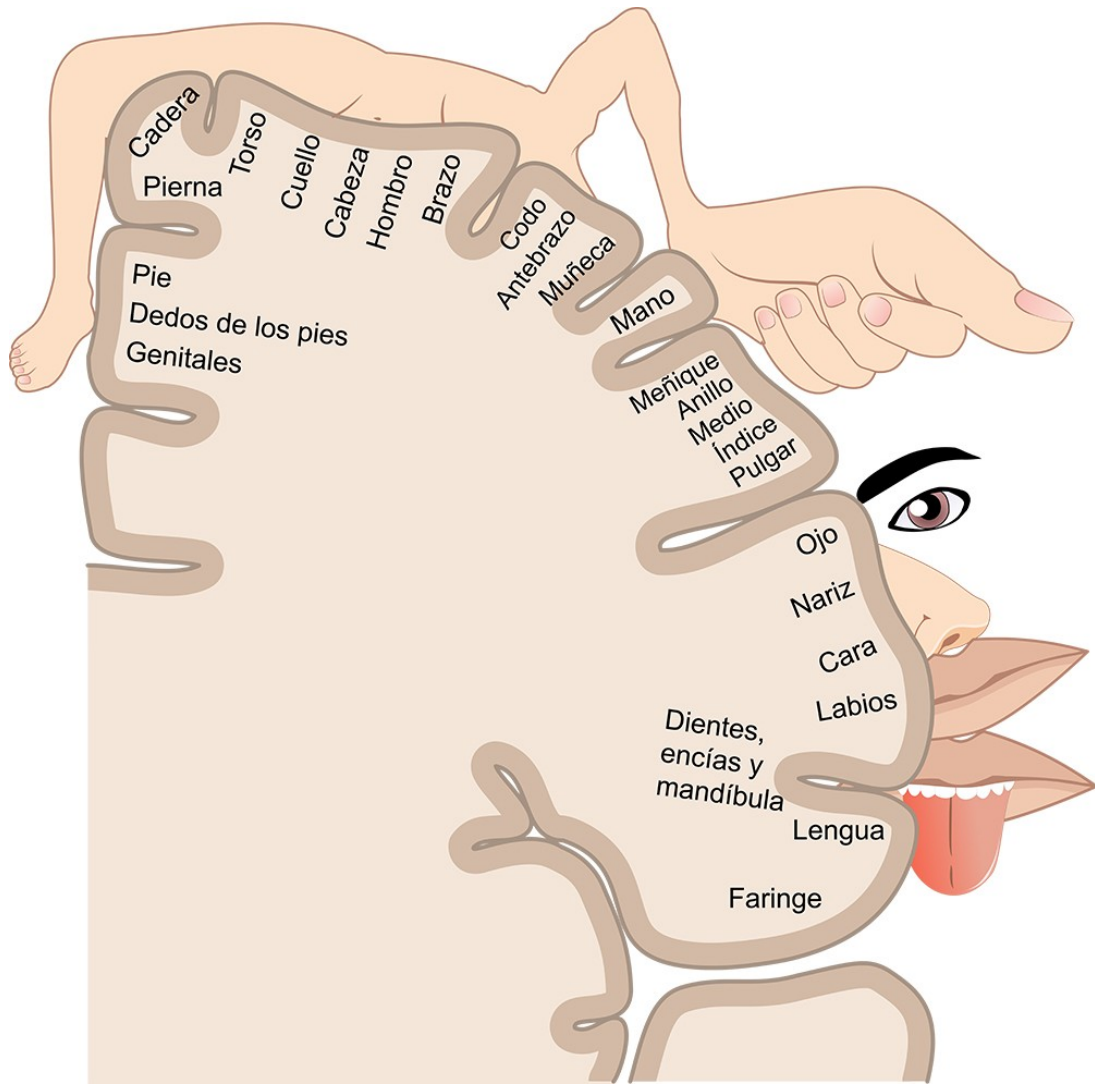


# Tacto





- Ruffini: estiramento
- Terminais libres: calor e frío
- Meissner: forma, tamaño, textura, presión, vibracións de baixa frecuencia
- Pacini: vibracións de alta frecuencia



# Aparello locomotor



- Muscular
- Óseo

# Óseo



- Ósos
- Articulaci3ns: 3sos, meniscos, ligamentos, cartilaxe



# Músculos

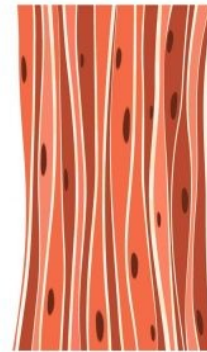


- Tejido muscular:
  - Liso
  - Estriado
  - Cardíaco

**ESQUELÉTICO**



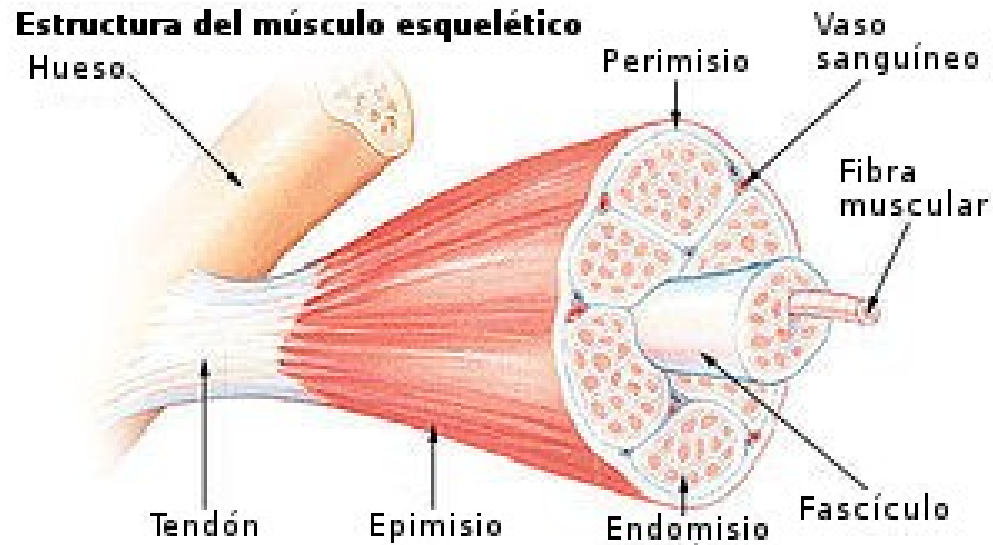
**LISO**



**CARDÍACO**



# Músculo esquelético



# Tipos de músculos



**xtensal** TRAINING IN WELLNESS

## Forma de los Músculos



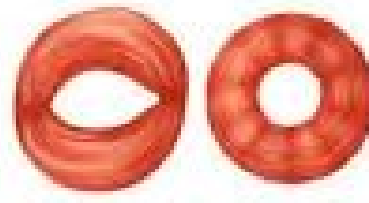
FUSIFORMES

Forma de huso  
Terminan en  
unos tendones  
de color blanco.



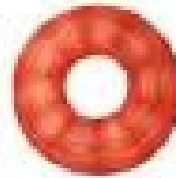
PLANOS

Forma de  
abanico.



ORBICULARES

Forma  
semicircular. Se  
unen dejando  
entre sí una  
abertura elíptica.



ESFÍNTERES

Forma de  
anillo.  
Cierran  
conductos  
corporales.

# Funcionamiento do aparelho locomotor

