



Os Riscos da Inteligência Artificial

Un mapa de inconvenientes desde perspectivas sociais, políticas,
económicas e éticas.



Perspectivas da Análise

Un percorrido polas implicacións da tecnoloxía

1. Perspectiva Social e Dereitos Humanos



Fenda Dixital

Os países e persoas con menos recursos teñen peor acceso a infraestruturas e datos. A IA pode ampliar a "Gran Diverxencia" entre ricos e pobres sen políticas inclusivas.



Discriminación e Negos

Os algoritmos herdán o racismo e machismo dos datos históricos. Isto afecta a dereitos fundamentais na contratación, créditos ou servizos públicos.



Privacidade

Uso masivo de datos biométricos e persoais (hábitos, voz, cara) sen consentimento claro, creando perfís detallados e riscos de vixilancia masiva.

2. Perspectiva Política e Democrática

- **Desinformación e Deepfakes:** A IA xenerativa facilita a creación de noticias falsas e clonación de voz para manipular eleccións e debates públicos.
- **Concentración de Poder:** Unhas poucas empresas e países controlan os modelos máis potentes, deixando a moitos estados "a remolque" nas decisións.
- **Retos de Regulación:** A tecnoloxía avanza máis rápido cás leis. A UE responde co *AI Act*, clasificando os riscos, mentres outros países usan leis existentes.



3. Perspectiva Económica e Laboral

Substitución e Precariedade

A IA automatiza tarefas cognitivas e rutinarias (redacción, programación). Existe o risco de desaparición rápida de postos e un aumento da precariedade mediante o control algorítmico do rendemento.

Desigualdade Empresarial

O valor económico desprázase cara a quen posúe os datos e a infraestrutura. As grandes compañías invisten en modelos xigantes, mentres as pequenas perden capacidade de decisión e dependen de terceiros.

4. Perspectiva de Seguridade

- **Ciberataques Potenciados:** A IA permite automatizar o *phishing* personalizado, buscar vulnerabilidades de software e xerar malware máis sofisticado.
- **Actores Maliciosos:** Uso da tecnoloxía para a desinformación dirixida, a ciberguerra e o desenvolvemento de armas autónomas.
- **Ameaza Global:** Organismos como a OCDE destacan o aumento da fraude dixital e os riscos sistémicos para a infraestrutura crítica.



5. Perspectiva Ética e Filosófica



Perda de Autonomía

Se delegamos decisións críticas (sanidade, xustiza) na IA, dilúese a responsabilidade humana. O risco é "automatizar a inxustiza" con sistemas opacos.

Deshumanización

A mediación por chatbots en coidados ou educación pode ser útil como apoio, pero empobrece a empatía e a relación humana se substitúe ás persoas.

6. Perspectiva Medioambiental

- **Consumo Enerxético Masivo:** Adestrar un único gran modelo pode consumir máis de 1.200 MWh. O uso continuo en millóns de consultas diarias dispara a demanda eléctrica global.
- **Pegada de Carbono:** O crecemento dos centros de datos complica os obxectivos globais de emisións netas cero.
- **Consumo de Auga:** O arrefriamento dos servidores require grandes cantidades de auga, xerando tensión en zonas con estrés hídrico.



7. Perspectiva Educativa e Cultural

- **Dependencia Cognitiva:** O uso acrítico para resumos e traballos pode reducir a capacidade de pensamento propio e análise de fontes.
- **Plaxio e Autoría:** Dificultade para distinguir a orixe dos textos e avaliar a aprendizaxe real do alumnado.
- **Homoxeneización Cultural:** Os modelos adestrados maioritariamente en inglés e culturas dominantes poden marxinar linguas (como o galego) e perspectivas minoritarias.



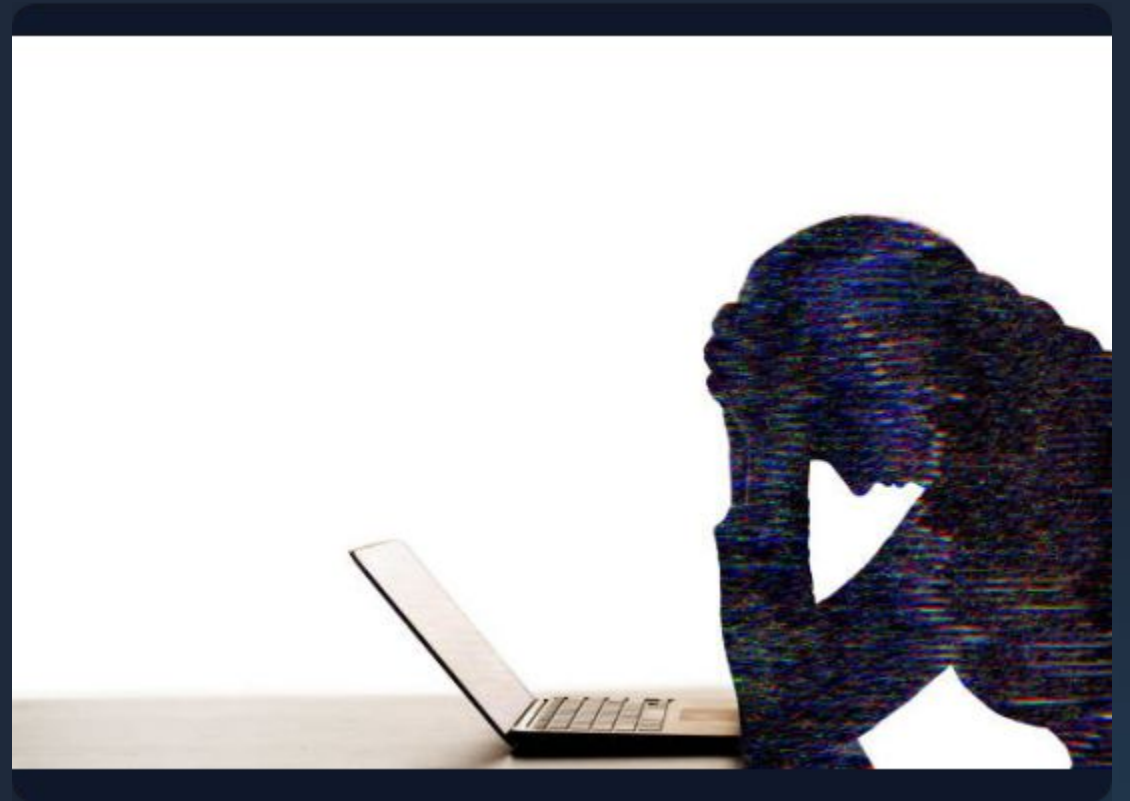
8. Xénero e Violencia Dixital

Aumento da Violencia

As ferramentas xenerativas permiten a creación de *deepfakes* sexuais non consentidos e apps de espido falso, afectando gravemente á saúde psicolóxica das vítimas, moitas veces en contextos escolares.

Estereotipos

Se os datos de adestramento conteñen rumbos de xénero, a IA reforza roles tradicionais, asociando certas profesións ou aptitudes exclusivamente a homes ou mulleres.



9. Respostas e Regulación

Non todo é negativo; os problemas impulsaron unha resposta global:

- **Marcos Éticos:** A UNESCO e a OCDE poñen o foco nos dereitos humanos, a dignidade e a sostibilidade.
- **Regulación (AI Act da UE):** Prohibición de usos de "risco inaceptable" (como a puntuación social) e esixencias estritas para sistemas de alto risco (transparencia, supervisión humana).
- **Investigación Responsable:** Desenvolvemento de modelos máis eficientes, explicables e con redución de nesgos.



Preguntas?

Debate aberto sobre os retos da IA

Image Sources



<https://londonblockchain.net/wp-content/uploads/2025/07/deepfake-fakenews.webp>

Source: londonblockchain.net



<https://ebcs.gsu.edu/files/2019/03/cybersecurity-lock.jpg>

Source: ebcs.gsu.edu



<https://1000wordphilosophy.com/wp-content/uploads/2024/10/Ai-Generated-Cyborg-Hand.jpg>

Source: 1000wordphilosophy.com



<https://greenexdc.com/wp-content/uploads/2022/10/Data-Center-Energy-and-Its-Impact-on-Climate-Change.jpg>

Source: greenexdc.com



<https://epe.brightspotcdn.com/dims4/default/58877ca/2147483647/strip/true/crop/1695x1150+23+0/resize/840x570!/quality/90/?url=https%3A%2F%2Fepe-brightspot.s3.us-east-1.amazonaws.com%2Ffa%2F2e%2F35adb0a942a193578fe21a8e60a3%2F022024-op-19akbari-ai-education-doping-crisis-1732846155.png>

Source: www.edweek.org



https://media.istockphoto.com/id/1317882469/photo/double-exposure-silhouette-glitch-woman-laptop.jpg?s=612x612&w=0&k=20&c=baff1santooKVg0GoIG_RbEtPPAPgXIAeUFZPBCm4mg=

Source: www.istockphoto.com

Image Sources



https://media.istockphoto.com/id/481103800/photo/gavel-and-a-law-book-european-union.jpg?s=612x612&w=0&k=20&c=T9v9NrWyQ_zqBWLNx59QLE2rjQbG646Ocs2s9gHWKCQ=

Source: www.istockphoto.com



<https://media.istockphoto.com/id/1486742049/video/complex-digital-structure-growing-endlessly-intricate-connection-lines-symbolizing-innovative.jpg?s=640x640&k=20&c=TOJbVhplJn6NyISqngNsInp63mgqrX5y5TUh1iGnFXg=>

Source: www.istockphoto.com