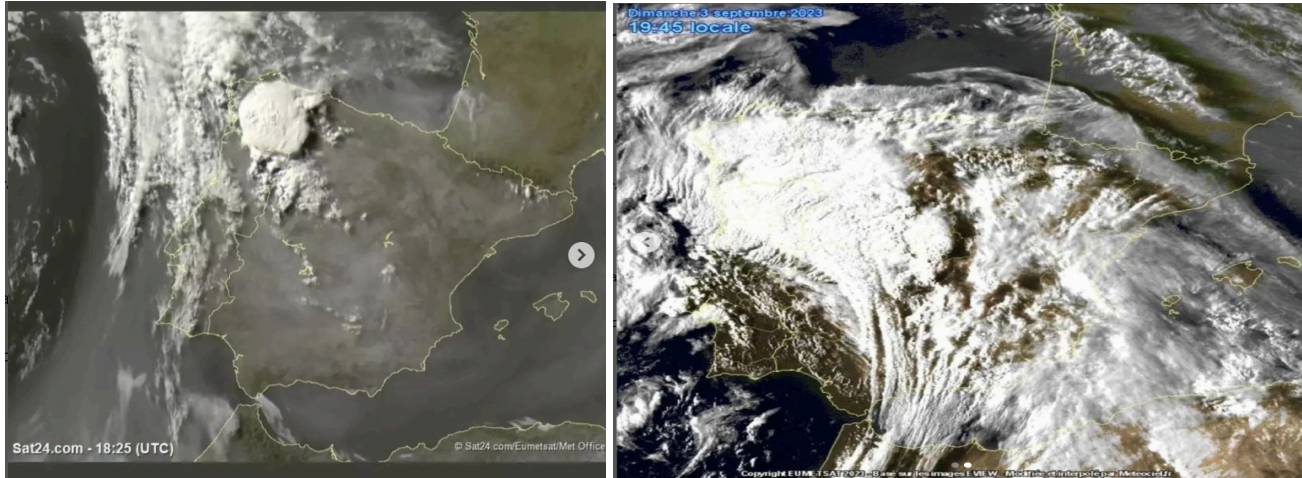


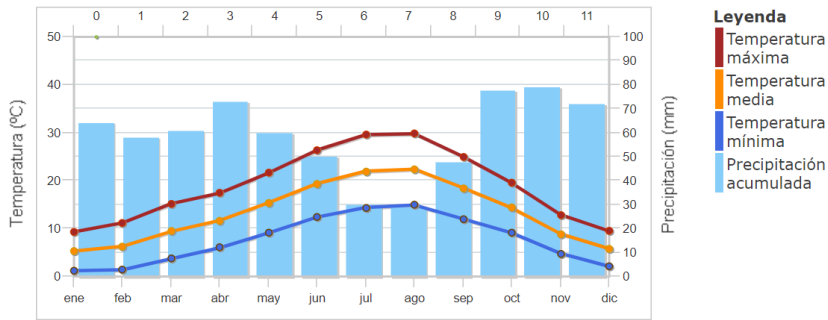
**11. Fotografías de satélite para identificar situaciones de inversión térmica ou convección treboenta. Comparativas de ortofotos de Copernicus sobre impactos das secas na paisaxe.**

**PREGUNTA COMPETENCIAL 01/11.:** A SUSTENTABILIDADE DO MEDIO FÍSICO EN ESPAÑA. (2,5 puntos) Analice as seguintes imaxes:



Nestas dúas imaxes de satélite preséntanse dúas situacións atmosféricas diferentes centrándose a primeira en Galicia e a segunda na área mediterránea. Compare ditas situacións explicando as súas causas e consecuencias de cada unha nas áreas antes indicadas

**PREGUNTA COMPETENCIAL 02/11.:** A SUSTENTABILIDADE DO MEDIO FÍSICO EN ESPAÑA. (2,5 puntos) Analice as seguintes imaxes e gráfico da localidade de Yesa (Pirineos):



**Doc.1.**



**Doc.2.**

Identifique o tipo de clima de Yesa (Navarra) e explique as características do mesmo. Identifique o tipo de imaxes do documento 2. Relacione a evolución do encoro de Yesa cos datos que nos facilita o seu climograma e as causas desta evolución.