

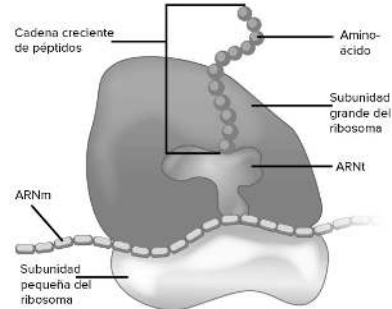
MITOCONDRIA



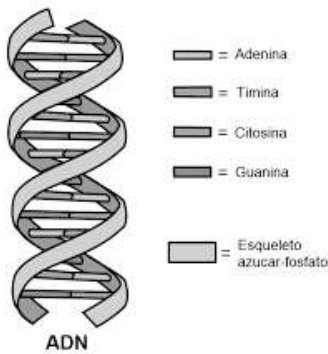
Orgánulo de dobre membrana, con cristas no seu interior. Dentro delas se produce a respiración, é dicir, a degradación da materia orgánica (glicosa) para conseguir enerxía. Está presente en células eucariotas, animais e vexetais. Conteñen ribosomas e plásmidos.

Pequenos orgánulos sen membrana, formados por dúas subunidades: a maior e a menor. Están adosados ao RER ou libres no citoplasma. Neles se sintetizan as proteínas, xa que reciben o ARNm e os aminoácidos que achegan os ARNt. Están presentes en células procariotas (70S) e eucariotas (80S).

RIBOSOMAS



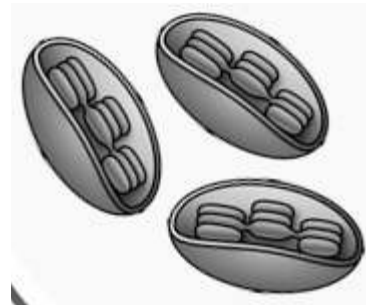
ADN



Molécula que garda a información xenética, necesaria para construír as proteínas. En eucariotas está dentro do núcleo, pechada por unha membrana, en forma de cromatina ou de cromosomas. Nas procariotas está nunha rexión denominada nucleóide; forma un único cromosoma circular e plásmidos. A partir del se transcribe o ARNm.

Orgánulos de membrana dobre, con sacos apilados no seu interior (tilacoides). Dentro dos cloroplastos se produce a fotosíntese, é dicir, créase materia orgánica (glicosa) a partir da enerxía solar, CO₂ e auga. Está presente nas células eucariotas vexetais. Conteñen ribosomas e plásmidos.

CLOROPLASTOS



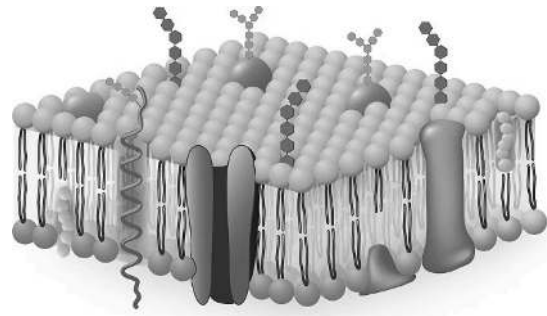
LISOSOMAS



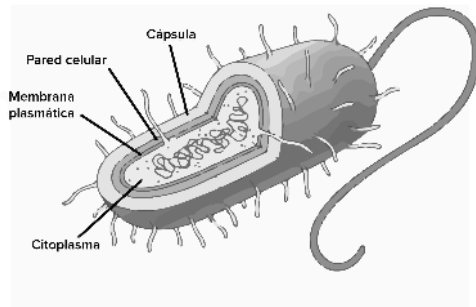
Orgánulos esféricos de membrana simple que conteñen proteínas (enzimas) que rompen moléculas grandes en fragmentos pequenos, é dicir, fan a dixestión da célula. Saen do aparato de Golgi e poden botar o seu contido fóra ou dentro da célula.

Dobre capa lipídica que delimita a célula. Está formada por fosfolípidos, proteínas, colesterol e glúcidos. A través dela prodúcese a entrada e saída de moléculas; tamén toma a información do medio. Está presente en tódalas células.

MEMBRANA PLASMÁTICA OU CELULAR



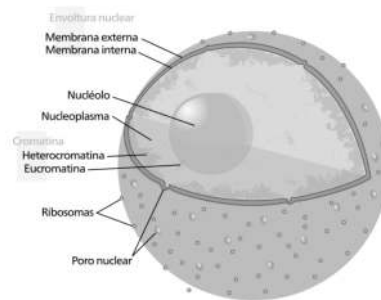
CÉLULA PROCARIOTA



Célula pequena, sinxela, sen núcleo diferenciado, só contén ribosomas (70S). Ten un cromosoma circular e plásmidos. A respiración e a fotosíntese lévase a cabo nuns repregamentos da membrana denominados mesosomas. As células procariota forman organismos unicelulares: bacterias e arqueas.

Membrana dobre (interna e externa) que ten a mesma estrutura que a plasmática e delimita o núcleo nas células eucariotas. Garda o ADN e está comunicado co RER. Ten poros polos que saen as moléculas de ARN. Ten ribosomas adosados pola cara externa.

MEMBRANA NUCLEAR



RETÍCULO ENDOPLASMÁTICO RUGOSO (RER)



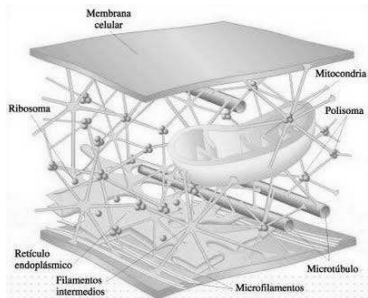
Conxunto de sacos (cisternas) interconectados e delimitados por unha membrana. Teñen na súa parte externa adosados ribosomas, xa que neste orgánulo se sintetizan proteínas, que despois se almacenan no seu interior. Está comunicado co núcleo e co retículo endoplasmático liso.

Conxunto de sacos ou cisternas (dictiosomas). Recibe vesículas do RE con lípidos e proteínas, e libera vesículas cara ó exterior ou outros lugares da célula. Dentro del se preparan as proteínas e lípidos sintetizados no RE.

APARATO DE GOLGI



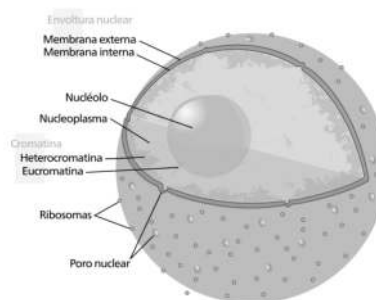
CITOESQUELETO



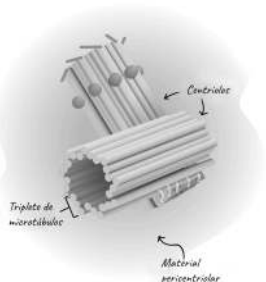
Complexa rede formada por filamentos proteicos que se estende por todo o citoplasma. Mantém a forma da célula, permite a deformación da membrana e actúa como vías para o desprazamento de orgánulos.

Estrutura esférica localizada dentro do núcleo (nas células eucariotas) onde se sintetizan o ARNr e por tanto os ribosomas.

NUCLÉOLO



CENTROSOMA

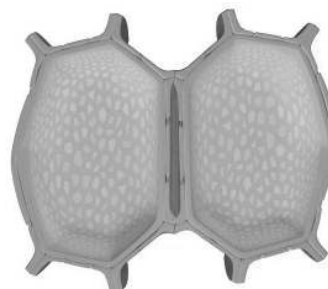


Pequena estrutura formada por dous centríolos, que teñen forma cilíndrica e se dispoñen un perpendicular ó outro. A súa función é organizar o citoesqueleto e o fuso acromático cando a célula se está a dividir. Nese momento, o centrosoma se duplica. Só está presente en células eucariotas animais.

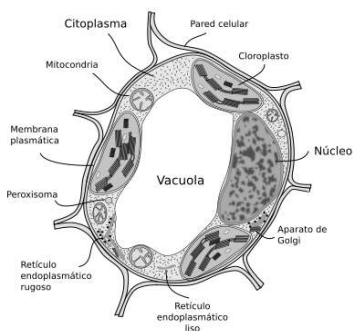
Cuberta grossa que está situada sobre a superficie externa da membrana celular en células eucariotas vexetais. Está formada por celulosa. A súa función é protexer e dar forma á célula, ademais de evitar que inche ata explotar (turgescencia).

As células procariotas tamén teñen parede, pero ten unha composición e estrutura diferente.

PAREDE CELULAR



VACÚOLO



Vesícula de gran tamaño chea de líquido e rodeada por unha membrana simple. Fórmase a partir da unión de vesículas que proveñen do aparato de Golgi. Almacena substancias e mantén a turgencia da célula. Está presente só en células vexetais.