

The background of the image is a photograph of the Parthenon, a famous ancient Greek temple dedicated to the goddess Athena. The temple is made of light-colored stone and features several tall, fluted columns. The sky is a clear, deep blue. The title text is overlaid on the image, centered horizontally and spanning across the middle of the frame.

# LA MÚSICA EN LA ANTIGUA GRECIA



# TEMA 1 LA MÚSICA EN LA ANTIGUA GRECIA

1. CRONOLOGÍA y CONTEXTO

3. ETIMOLOGÍA

2. FUENTES

4. CONCEPTO MÚSICA GRIEGO

5. MÚSICA Y EDUCACIÓN

6. MÚSICA Y MITOLOGÍA

7. NOTACIÓN

8. LOS MODOS GRIEGOS

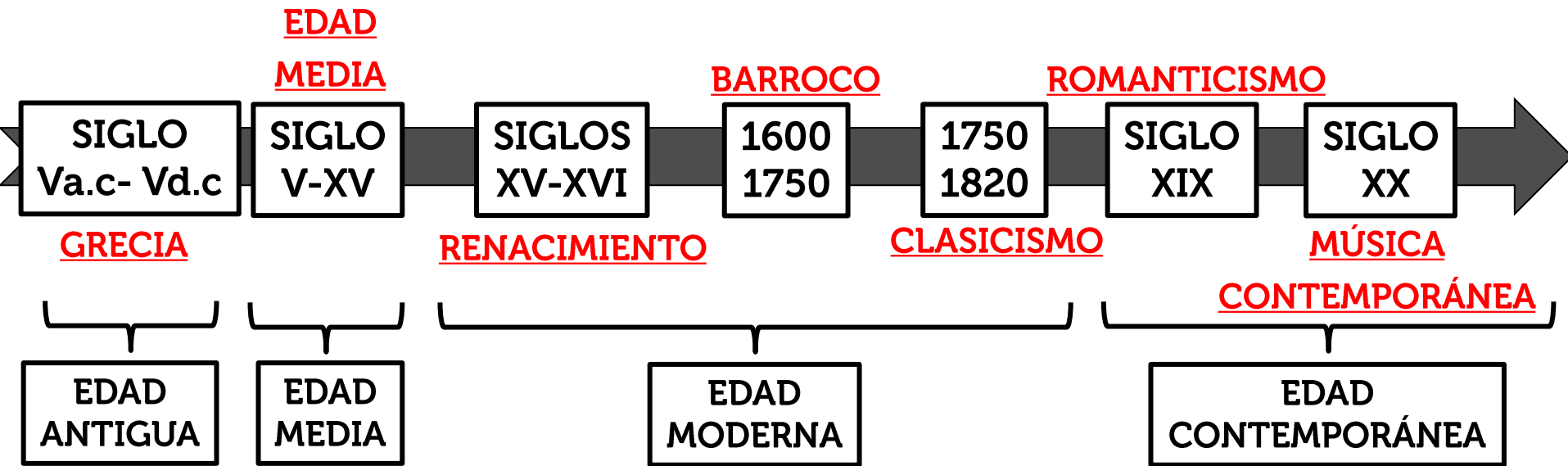
9. TEORÍA DEL ETHOS

10. ORGANOLOGÍA

11. FUNCIÓN MÚSICA

12. PITÁGORAS: INTERVALOS Y EL MONOCORDIO

# TIMELINE MÚSICA CLÁSICA MC





# 1. CRONOLOGÍA y CONTEXTO

Siglo V a.c de Pericles V d.c

CUNA DE LA CULTURA OCCIDENTAL (Filosofía y ciencia)

Europa es una  
consecuencia de

- Filosofía griega
- Derecho Romano
- Cristianismo

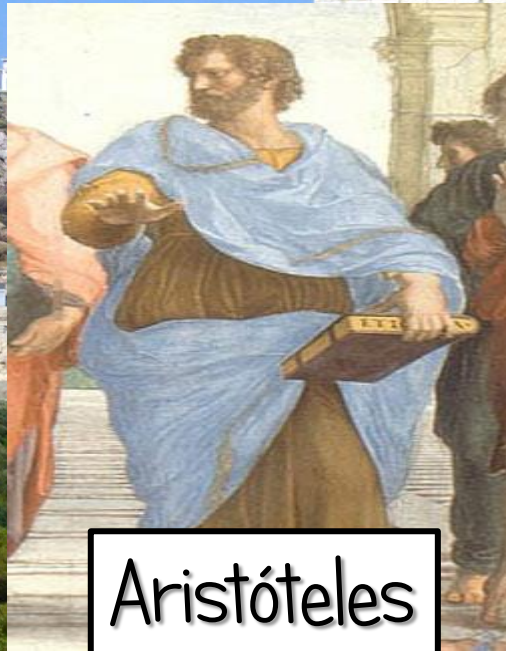


## 2. FUENTES

- Escritos: filosofía, ciencia y literatura
- Arqueología y Artes plásticas (arquitectura, escultura, cerámicas y frescos)



Platón



Aristóteles



Pitágoras





# TEMA 1 LA MÚSICA EN LA ANTIGUA GRECIA

## 2 FUENTES MUSICALES DE LA ANTIGUA GRECIA

Al intentar saber como era la música en la antigua Grecia nos encontramos con dos problemas fundamentales en cuanto a los materiales y las fuentes:

- SU CÓDIGO MUSICAL: Nos han llegado fragmentos de notación musical griega tallada en piedra con símbolos encima de una letra que nos indican que es una partitura de la época sobre como se cantaba ese texto pero su escritura musical (partituras o notación) es un código diferente al nuestro (siglo XI) el cual no se sabe con exactitud como debe interpretarse. No sabemos decodificar fielmente ni sus símbolos para la duración ni para su altura.
- No hay grabaciones sonoras de esta época y por tanto no podemos saber como era su música, es decir no poseemos audios de la época. (la fonografía nace en 1877 Edison)



# TEMA 1 LA MÚSICA EN LA ANTIGUA GRECIA

## 2 FUENTES MUSICALES DE LA ANTIGUA GRECIA

- **Arquitectura:** teatros decoración en frisos
- Relieves y bajorrelieves:
- Decoración vasijas (cráteras) y recipientes de cerámica (ánforas) platos
- **Escultura**
- **Literatura:** Homero, Sófocles, Eurípides, Esquilo y Aristófanes. Ovidio.
- Mitología dioses, semidioses héroes, monstruos ninfas etc.....
- **Filosofía:** Platón, Aristóteles. Escritos de filosofía
- **Ciencia matemática:** Pitágoras
- **Teoría musical:** Damón de Atenas, Terpandro, Aristóxeno
- **Instrumentos:** Lira, cítara, aulos, crótalos.
- **Dioses, semidioses, héroes y mortales, sirenas guerreros como Aquiles, poetas como Homero, diosas como Apolo, las sirenas.....musas diosas.**
- **Crónicas competiciones musicales en las olimpiadas.**

### 3. ETIMOLOGÍA

Los antiguos griegos son los padres del término "música", ya que proviene del griego *mousiké* que significa "el arte de las musas"

### 4. CONCEPTO MÚSICA GRIEGO

El término de música griego se concebía unido a la poesía y a la danza.

Esta unión de sonido, palabra y gesto era la mejor forma de garantizar una difusión generalizada en un arte de transmisión oral (teoría de los ámbitos del individuo) **DESARROLLO INTEGRAL**



## ELEMENTOS MUSICALES

Forma

Armonía

Textura

Melodía

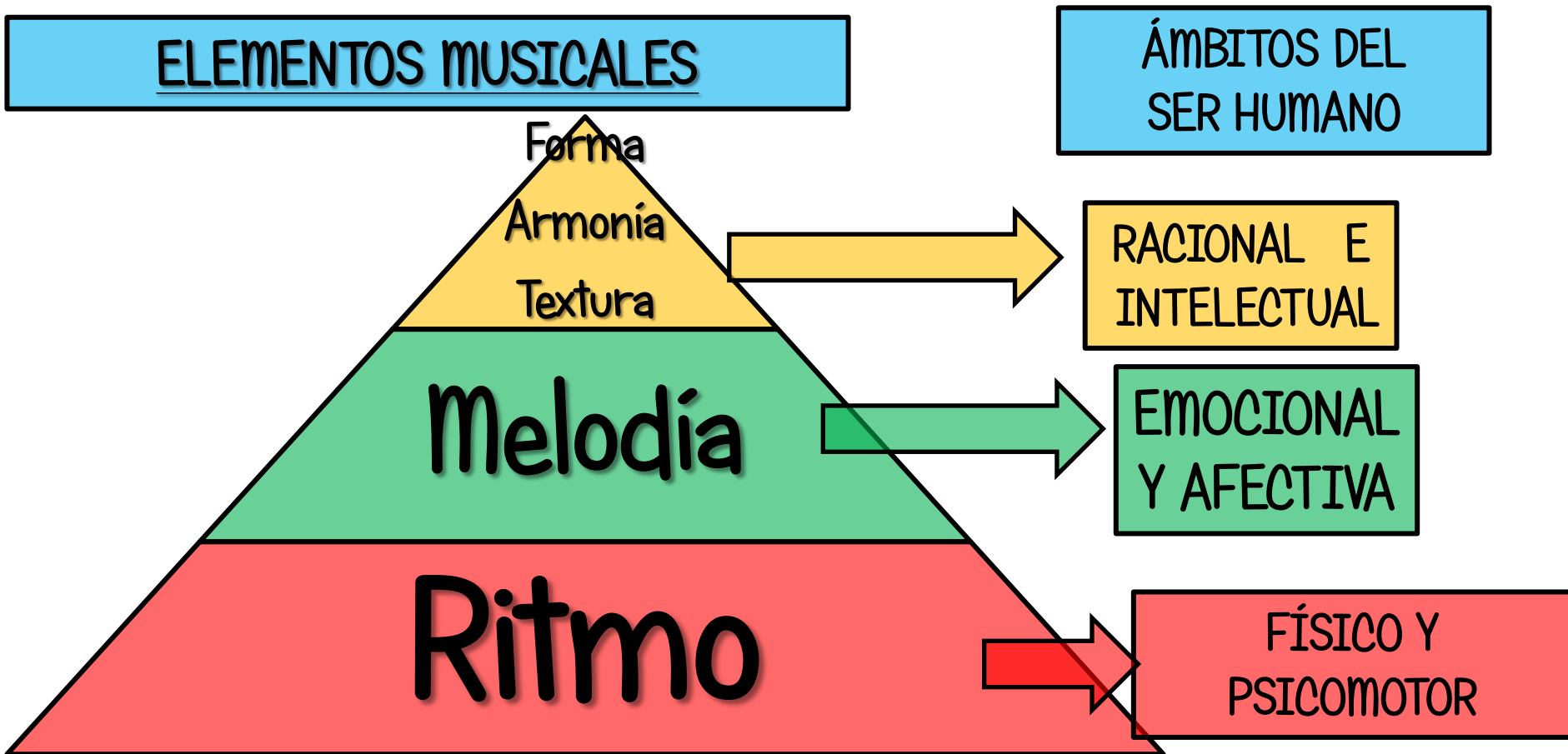
Ritmo

ÁMBITOS DEL  
SER HUMANO

RACIONAL E  
INTELECTUAL

EMOCIONAL  
Y AFECTIVA

FÍSICO Y  
PSICOMOTOR



## 5. MÚSICA Y EDUCACIÓN

Platón, en su obra "La República", libro III, nos habla de la educación de los custodios del estado, los guerreros. Nos dice que estos deberán formarse con tres disciplinas: **Música**, para formar el alma, la **Gimnasia** para el cuerpo y **Filosofía** para el carácter "dulce con sus amigos y conocidos".

Junto con la **GIMNASIA LA MÚSICA** ocupaba un lugar básico de la enseñanza primaria griega

# MÚSICA

ALMA

SENSIBILIDAD



# GIMNASIA

## CUERPO



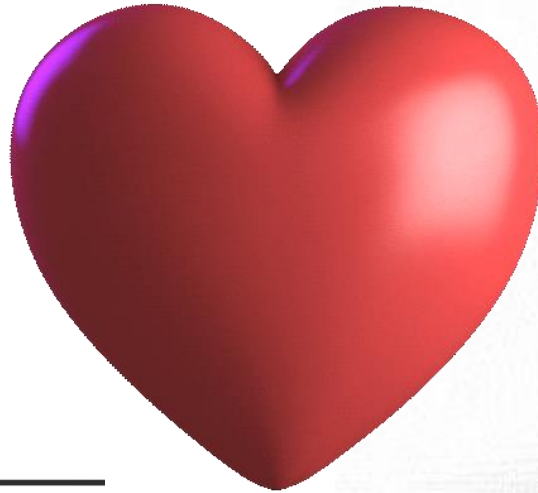


# SER HUMANO COMO FORMACIÓN DE LO

FÍSICO

EMOCIONAL

MENTAL





## 6. MÚSICA Y MITOLOGÍA

### MITO DE ORFEO

La música era para los griegos un arte de ORIGEN DIVINO. La propia invención de los instrumentos por parte de los dioses.



En la mitología griega, Euterpe "la de buen ánimo" es la Musa de la música, especialmente protectora del arte de tocar la flauta. Como las demás Musas era hija de Mnemósine y de Zeus.





## 7. NOTACIÒN

Era ALFABÉTICA mediante letras para reflejar las distintas alturas del sonido

Epitafio de  
Seikilos

Estela  
funeraria  
encontrada con  
escritura  
musical



ϸ Ϯ ϯ κ ι ϯ Ϯ ο Ϯ ο ϯ  
"Ο σον ζῆς, φαί νου, μη δέν ὄλ ως σύ λυ ποῦ.  
ϸ κ ι ϯ κ ι Ϯ ο ϯ Ϯ ο ϯ Ϯ ο ϯ Ϯ ο ϯ Ϯ ο ϯ Ϯ ο ϯ  
πρὸς ὀλ ἰ γον ἐ σι τὸ ζῆν, τὸ τέ λος ὁ χρόνος ἀπαι τεῖ.



Abb. 15116. Kopenhagen Inv. Nr. 14897 (= Nr. 18)





1 

2 

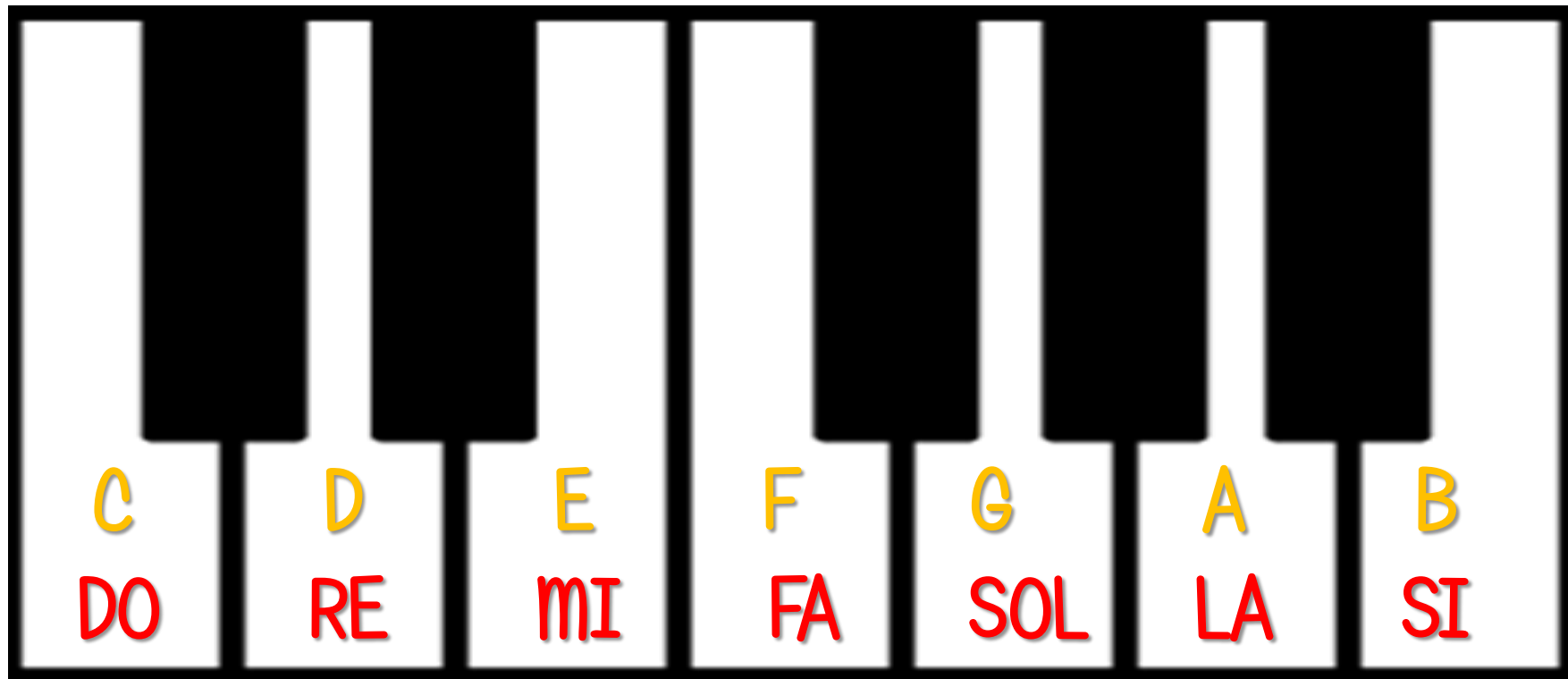
3 

4 



Ο - σον ζῆς φαί - νου μη - δὲν ὅ - λως σὺ λυ - ποῦ πρὸς ὁ - λί - γον ἐσ - τὶ τὸ ζῆν τὸ τέ - λος ὁ χρό - νος ἀ - παί - τεϊ.

**CIFRADO AMERICANO:** hoy en día se utilizan letras para las notas también en el cifrado americano. Es utilizado en el mundo anglosajón, es decir de habla inglesa (UK y EEUU)



Por tanto no utilizaban figuraciones rítmicas, sino combinaciones de sonidos largos - y cortos U

<i>Valores</i>	<i>Nombre</i>
U U	<i>Pírrico, dibraquio</i>
U -	<i>Yambo</i>
- U	<i>Troqueo</i>
- -	<i>Espondeo</i>

<i>Valores</i>	<i>Nombre</i>
U U U	<i>Tríbraco</i>
- U U	<i>Dáctilo</i>
U - U	<i>Anfíbraco</i>
U U -	<i>Anapesto</i>
U - -	<i>Baquio</i>
- - U	<i>Antibaquio</i>
- U -	<i>Crético</i>
- - -	<i>Moloso</i>

El ritmo musical estaba unido a los versos de la poesía, ajustándose a la medida de los diferentes pies métricos.





## 8. LOS MODOS GRIEGOS

El sistema musical griego se basaba en **una serie de escalas, llamadas MODOS**, que se utilizaban para hacer las diversas composiciones melódicas en función del carácter o emoción que se quisiera expresar (alegría, tristeza) **Cada modo consta de siete notas.**

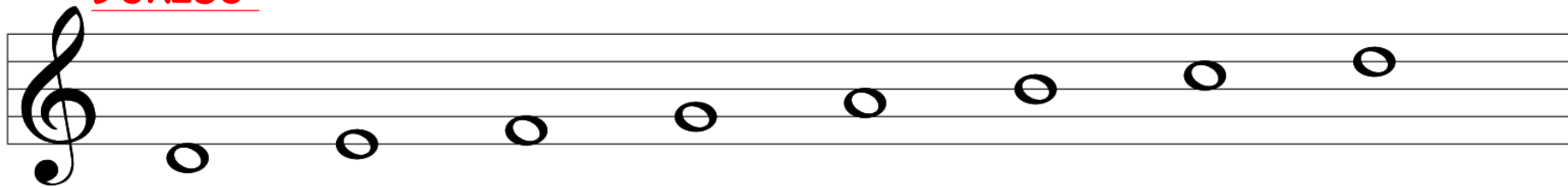
Los nombres para los diversos modos derivaban de los **nombres de los pueblos griegos**, de los que se decía que su temperamento y sus emociones estaban caracterizados por el sonido único de cada modo.

En la actualidad el **modo Jónico es nuestra escala o modo MAYOR, también llamada diatónica relacionada con un sentimiento o carácter alegre.**

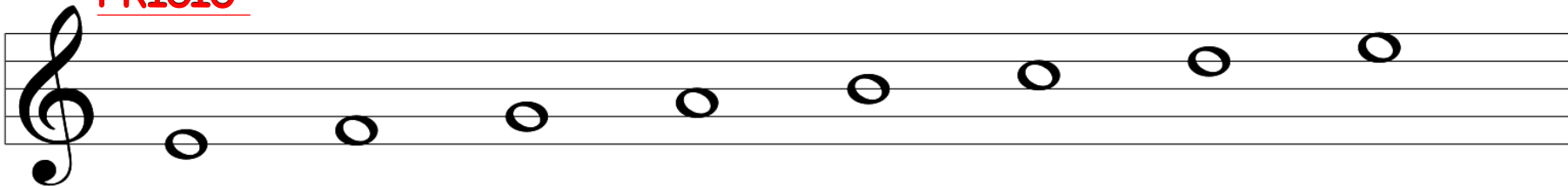
En la actualidad el **modo Eólico es nuestra escala o modo MENOR, también relacionado con un sentimiento o carácter TRISTE.** El modo **DÓRICO** se utiliza en la actualidad para improvisar en **JAZZ**

## 8. LOS MODOS GRIEGOS

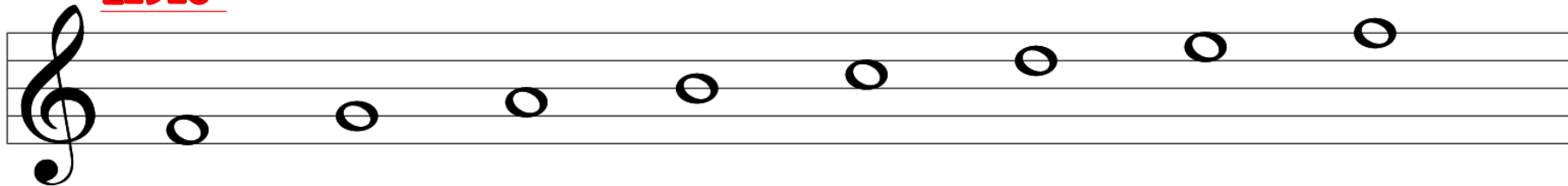
DÓRICO



FRIGIO



LIDIO

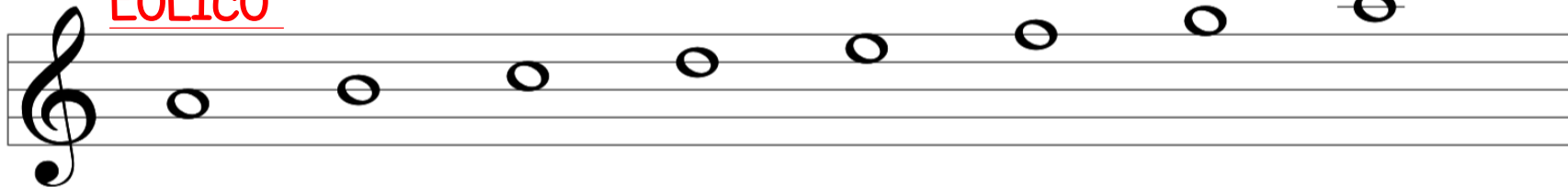


## 8. LOS MODOS GRIEGOS

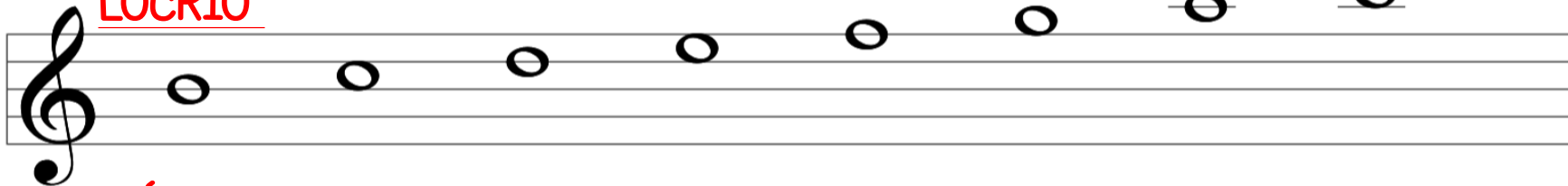
MIXOLIDIO



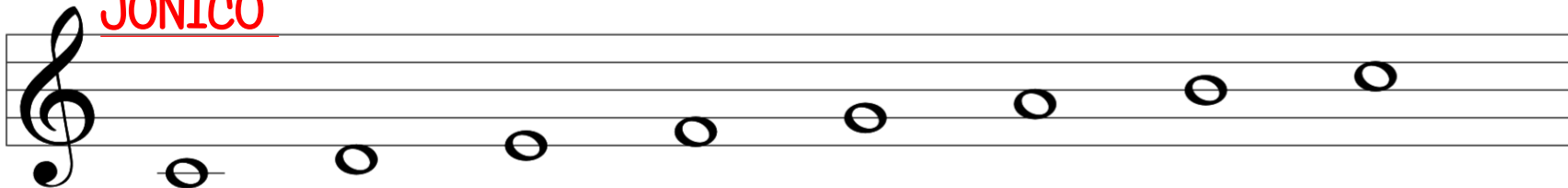
EÓLICO



LOCRIO



JÓNICO







## 9. TEORÍA DEL ETHOS

**TEORÍA DE ETHOS:** es una concepción que trata de la conexión que hay entre la música y los afectos. Cada melodía, cada modo y cada sonido estimulan un tipo de sentimiento o estado anímico.

Es decir, los griegos habían desarrollado un complejo sistema que relacionaba características particulares de carácter emocional y espiritual con ciertos modos.

La teoría de Ethos la observaron y la descubrieron **Damón y Pitágoras**.

- El alma humana está basada en proporciones matemáticas, como el cosmos y la música.

Se basa en dos ideas fundamentales.

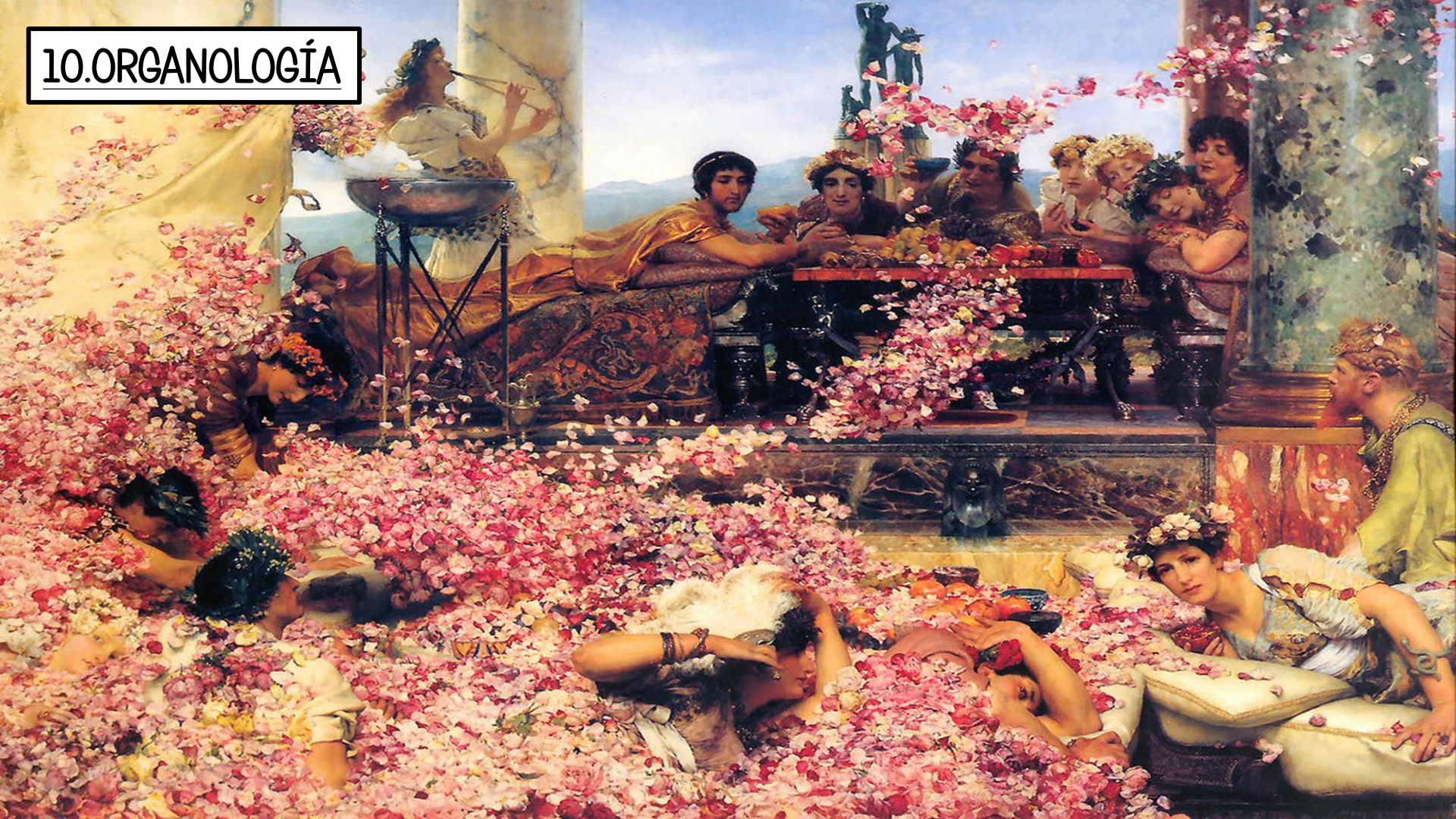
- La música puede modificar la personalidad humana

**CENSORED**





## 10.ORGANOLOGÍA







LIRA



# La Lira

La Lira tiene un origen mitológico. El Nilo, al retirarse, dejó en los campos una tortuga. Ésta se pudrió pero sus nervios que quedaron dentro de su caparazón, al ser golpeadas con el pie accidentalmente por Hermes, sonaron y así el dios construyó la primera Lira la cual fue regalada al Dios Apolo. También se cuenta que el mismo dios Apolo enseñó a tocar a Orfeo.





Aulós



# El aulós



En la mitología griega, el aulós fue inventado por Atenea que nada más tocarlo lo lanzó a lo lejos, porque se percató de que al soplar el instrumento deformaba sus rasgos al inflar las mejillas. El sátiro Marsias recuperó el instrumento y lo tocó en competición con Apolo, que tocó la lira. Se relacionan los instrumentos de viento con el Dionisos y la lira con Apolo.





Flauta de  
Pan  
SIRINGA

# SIRINGA (FLAUTA DE PAN)

El dios Pan se enamoró de la ninfa Siringa. Pan la persiguió hasta cercarla en la orilla del río Ladón. Siringa pidió socorro a las náyades (sus hermanas), y éstas la transformaron en caña. Pan, al percatarse de que el viento silbaba al pasar por la caña, supuso que eran los lamentos de la ninfa. Decidió cortar la caña y unió los trozos con cera; construyó así su siringa para tocarla cuando la pasión y el deseo lo poseían.



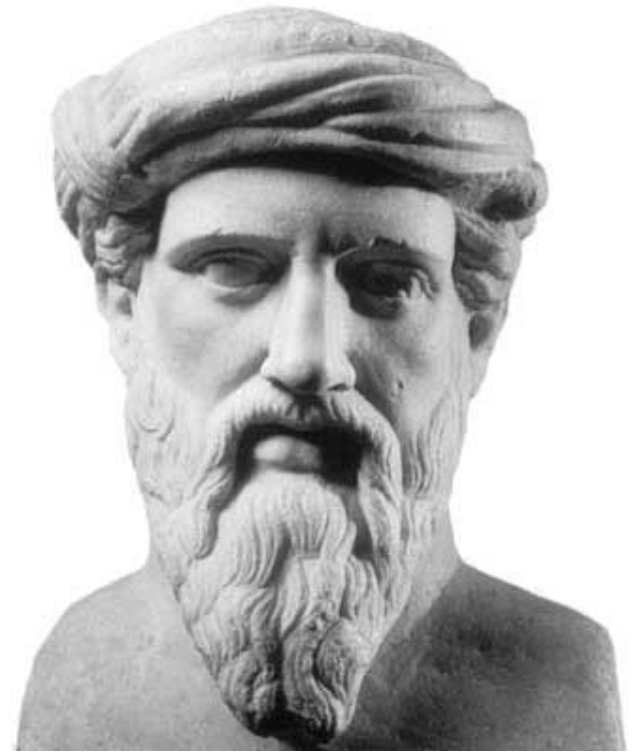
# LOS CRÓTALOS

EL único instrumento de percusión que vamos a estudiar son los CRÓTALOS. Instrumento idiófono de metal que se ejecuta entrechocando sus dos partes, son una especie de platillos de pequeñas dimensiones.



## 12 PITÁGORAS: INTERVALOS Y EL MONOCORDIO

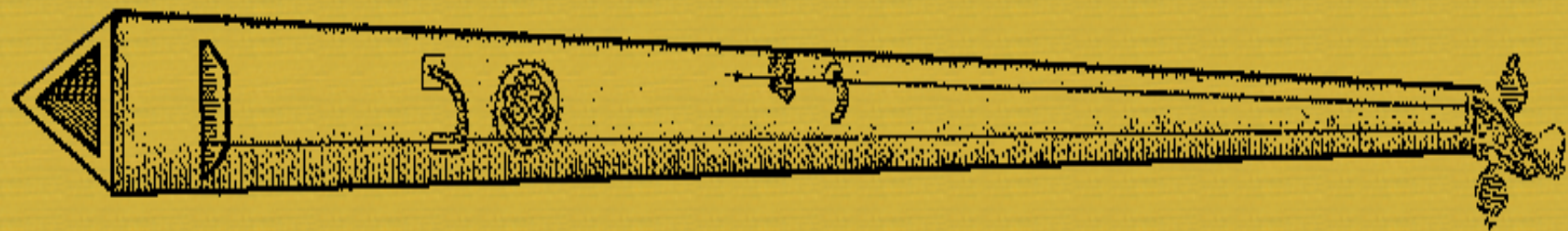
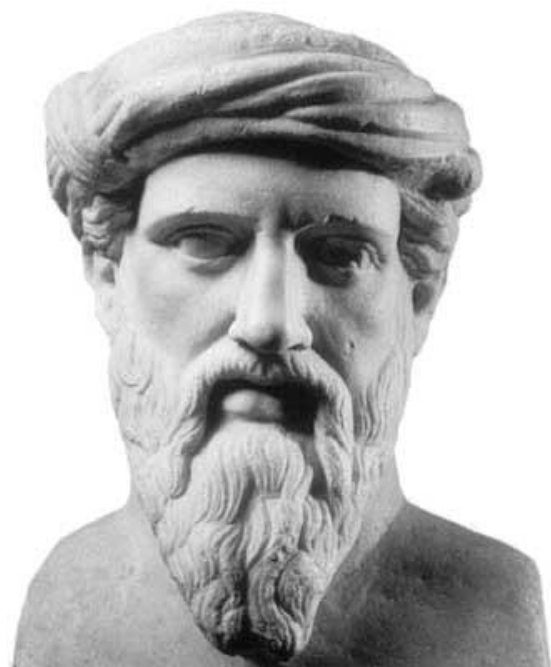
- Pitágoras de Samos (VI a. C. – V a. C. ) fue un filósofo y matemático griego.
- Se le adjudica a Pitágoras el descubrimiento de las leyes de los intervalos musicales y descubrió que cada intervalo se podía expresar en forma de fracción.
- Se le atribuye la invención del monocordio, un instrumento musical de una sola cuerda.
- Crea la ley según la cual «la altura del sonido es inversamente proporcional a la longitud de la cuerda».

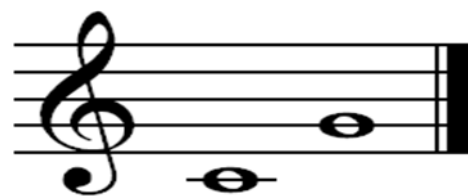
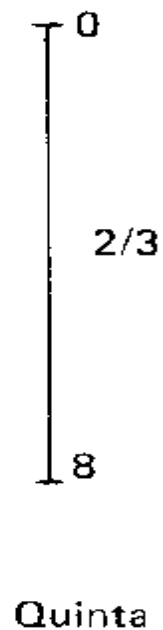
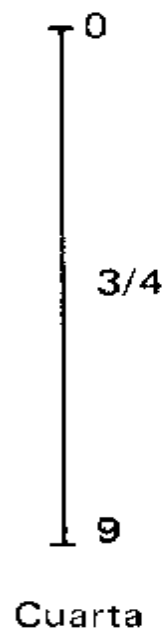
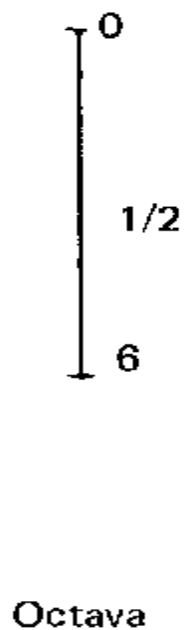
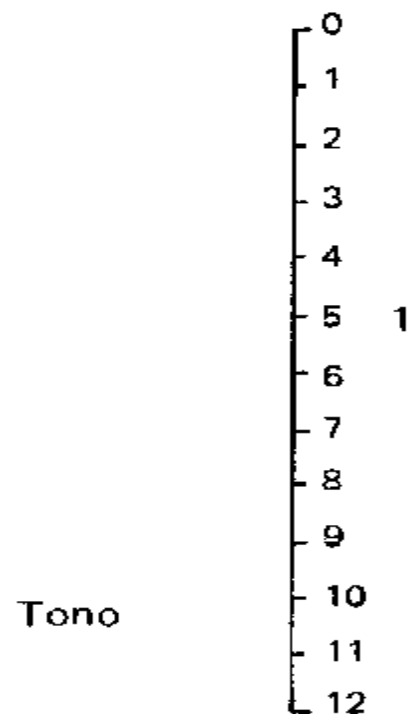


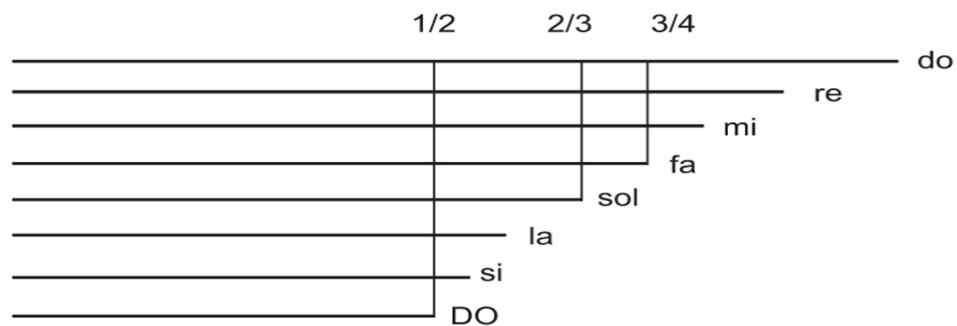
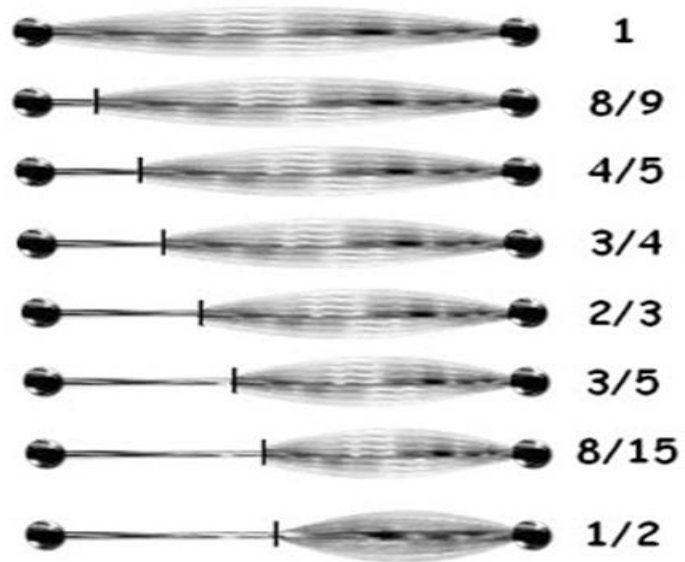


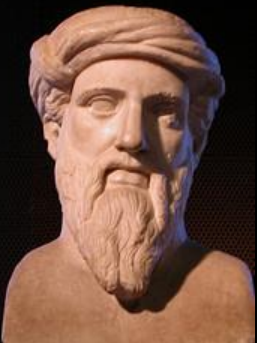
Iconifimus VIII, fol. 487

Monochordon





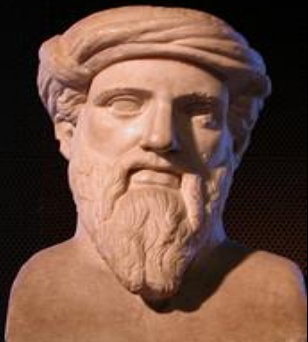




Cada intervalo (distancia) se puede expresar con una fracción. Enuncia una ley según la cual «la altura del sonido es inversamente proporcional a la longitud de la cuerda».

INTERVALO DE	2ª m	3ª m	4ª J	5ª J	6ª J	7ª m	8ª J
FRACCIÓN	$\frac{8}{9}$	$\frac{4}{5}$	$\frac{3}{4}$	$\frac{2}{3}$	$\frac{3}{5}$	$\frac{8}{15}$	$\frac{1}{2}$
NOTA PARTIENDO DE DO 12 cm	10,6 cm	9,6 cm	9 cm	8 cm	7,2 cm	6,4 cm	6 cm
NOTA RESULTANTE	RE	MI	FA	SOL	LA	SI	DÓ





AQUÍ TIENES LA MANERA DE HALLAR LA FRACCIÓN DE UN NÚMERO

$$\frac{1}{2} \text{ de } 48 = \frac{1 \times 48}{2} = \mathbf{24 \text{ cm}}$$

INTERVALO DE	2ª m	3ª m	4ª J	5ª J	6ª J	7ª m	8ª J
FRACCIÓN	$\frac{8}{9}$	$\frac{4}{5}$	$\frac{3}{4}$	$\frac{2}{3}$	$\frac{3}{5}$	$\frac{8}{15}$	$\frac{1}{2}$
NOTA PARTIENDO DE LA 48 CM	42,66 cm	38,4 cm	36 cm	32 cm	28,8 cm	25,6 cm	24 cm
NOTA RESULTANTE	SI	DO	RE	MI	FA	SOL	LÁ