

OS SIGNOS DE PROLONGACIÓN

Os signos de prolongación utilízanse para ampliar ou modificar a duración do son.

Os máis utilizados son:

1- A **LIGADURA**: é unha línea curva que une dúas ou máis figuras. Temos dous tipos:

- a) Cando as notas que une **teñen o mesmo nome e altura**, a ligadura serve para unir as súas duracións. Súmase o valor de todos os pulsos, convertíndose nunha soa. Chámase **LIGADURA DE UNIÓN**.

Esta nota durará tres tempos

Esta nota durará pulso e medio

Esta nota durará dous tempos

- b) Se as notas que une **teñen distinto nome e altura** chámase **LIGADURA DE EXPRESIÓN** e indica que estas deberán tocarse sen ningún tipo de separación. A súa función é organizar motivos ou ideas musicais.

2- O **PUNTO** : colócase á dereita da figura, sumándolle a metade do seu valor.



A REDONDA e a metade do seu valor



A BRANCA e a metade



A NEGRA e a metade




A CORCHEA e a metade



O PICADO: É un punto que se coloca enriba/ debaixo das cabezas das figuras, dependendo da orientación das plicas. Significa que a figura PERDE aproximadamente a metade da súa duración.



O CALDERÓN

Representase polo símbolo  e indica un punto de reposo. O calderón indica que o tempo musical se detén prolongando o silencio ou a nota sobre a que está colocado. A duración desta nota ou silencio será á vontade do intérprete.

Sitúase xeralmente enriba da nota ou silencio, pero ás veces pode aparecer enriba. Atópase xeralmente ao final dunha frase ou dun fragmento musical.

O ACENTO

Úsase para dar maior intensidade ou énfasis a unha nota. Representátese así



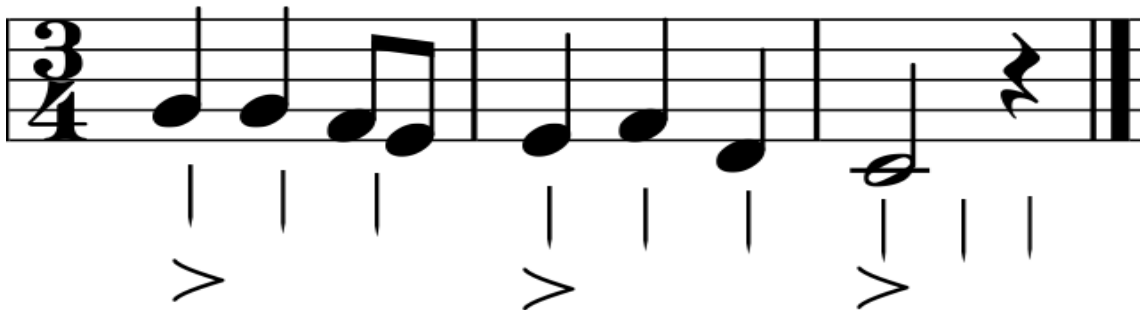
A súa finalidade é crear efectos no discurso musical.

Nos compases BINARIOS, TERNARIOS E CUATERNARIOS, os acentos sempre serven para separar as distintas liñas divisorias e para organizar os compases.

BINARIOS



TERNARIO



CUATERNARIO

