

# ortografía y léxico

## UNIDAD 1 LA SÍLABA. ACENTUACIÓN

frío, frío



Las palabras se dividen en **sílabas**: *es-ca-le-ra* tiene cuatro sílabas.

- La sílaba **tónica** es la que se pronuncia con mayor intensidad: *es-ca-le-ra*.
- Las demás sílabas son **átonas**: *es-ca-le-ra*.

Según la posición de la sílaba tónica, las palabras se clasifican en:

	POSICIÓN DE LA SÍLABA TÓNICA	¿CUÁNDO LLEVAN TILDE ( ' )?
AGUDAS	<i>CO-ME-<u>DOR</u></i> → última sílaba	Si acaban en <b>vocal, -n o -s</b> : <i>llamó</i> <i>corazón</i> <i>atrás</i>
LLANAS	<i>CO-<u>MI</u>-DA</i> → penúltima sílaba	Si la palabra acaba en <b>consonante</b> (excepto -n, -s): <i>árbol</i> .
ESDRÚJULAS	<i><u>PÉ</u>-TA-LO</i> → antepenúltima sílaba	Llevan tilde <b>siempre</b> .

¿Y qué ocurre cuando una palabra consta de una sola sílaba? Es un **monosílabo**: *sol*.  
Los monosílabos no llevan tilde, salvo cuando existen dos iguales: *el niño, él come*.

En este caso, la tilde recibe el nombre de **tilde diacrítica**.

### Dicho con otras palabras

1 Di si las siguientes afirmaciones son verdaderas (V) o falsas (F).

- a La palabra *cómodo* tiene cuatro sílabas.
- b Una palabra puede constar de dos sílabas tónicas.
- c Una palabra puede tener varias sílabas átonas.
- d Las palabras *comer*, *vendrá* y *bombón* son agudas.
- e Las palabras *cama*, *estúpido* y *tendrás* son llanas.
- f Es posible que una palabra esdrújula no lleve tilde.
- g La tilde diacrítica distingue un monosílabo de otro.
- h Un monosílabo consta de más de una sílaba.
- i Los monosílabos nunca llevan tilde.

V	F



2 Separa estas palabras en sílabas y subraya la tónica.

piscina, figurado, fantástico, coz, tardó, reclamar, silábico, mar, voz, mármol, capataces, su, afortunada, piso, desacostumbrarse, pulso, soltándolos, escriben

---



---



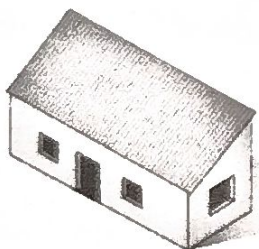
---

3 Ahora escribe las palabras del ejercicio anterior en el casillero correspondiente.

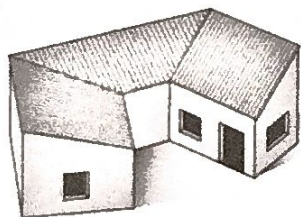
Monosílabos	Palabras de dos sílabas	Palabras de tres sílabas	Palabras de cuatro o más sílabas

4 Pon un tejado a cada casa. Relaciona.

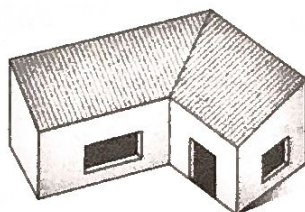
monosílabas



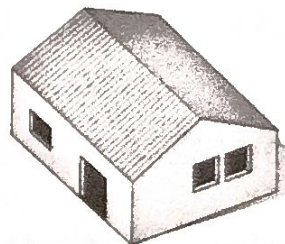
polisílabas



trisílabas



bisílabas



palabras de cuatro o más sílabas



palabras de dos sílabas



palabras de tres sílabas



palabras de una sílaba

5 Los verbos de las siguientes oraciones están en presente de indicativo. Escríbelas de nuevo con los verbos en pretérito perfecto simple. Fíjate en el ejemplo y ten cuidado con las tildes.

a Yo canto porque me siento alegre.

Yo canté porque me sentí alegre.

b Pedro usa su estuche a modo de sombrero.

\_\_\_\_\_

c Ese gamberro desea mi pelota, yo no se la dejo.

\_\_\_\_\_

d Hoy llego tarde a clase.

Aquel día \_\_\_\_\_

e Normalmente saco buenas notas.

Durante el curso pasado \_\_\_\_\_



6 Coloca los alimentos de cada saco en el casillero correspondiente.

LEGUMBRES  
Y VERDURAS

habas, rábano,  
remolacha,  
espárrago, alcachofa,  
coliflor, berenjena,  
calabacín, brécol

PESCADOS  
Y MARISCOS

besugo, salmón,  
sardina, berberecho,  
atún, calamar, róbalo,  
boquerón, camarón,  
erizo, nécora

Agudas		Llanas		Esdrújulas
Con tilde	Sin tilde	Con tilde	Sin tilde	

7 Coloca las tildes en las palabras destacadas del texto. Luego, escríbelas correctamente en el lateral por orden alfabético, primero las agudas; a continuación, las esdrújulas y, por último, el único monosílabo.

En tiempos de calor, nada mejor que acompañar cualquier plato con una ensalada fresca y desengrasante. **Ademas**, es en estas fechas cuando la naturaleza nos entrega en las huertas sabrosas verduras y frutos para deleite de nuestros paladares.

El hombre, desde el **Neolítico**, fue recolector de todo tipo de frutos y verduras, que desde entonces no han faltado en su dieta. Probablemente, la primera ensalada se **inventó** al lado del mar, al lavar las hierbas y verduras recolectadas. El «inventor» descubrió que el sabor cambiaba sustancialmente y que su salud mejoraba bastante. **Ahi** nació el comercio de la sal, **formandose** rutas hacia el interior de los continentes. [...]

La palabra *ensalada* empieza a usarse en castellano desde 1495. En el siglo xv, en una comida de gala, en **Milan**, aparece la llamada *zelade* [ensalada], un compuesto de verduras muy **liquido** y muy salado, aderezado con mermelada, mostaza y **limon**, presentado en copas individuales y bellamente decorado con **mazapan**. Otros idiomas son mucho **mas explicitos**, como el **frances**, que la llama *salade* o el **ingles**, *salad*.

Os recomendamos la ensalada de **rucula** y *remix* de tomates, la ensalada con centro de **rabanos** al yogur, la ensalada de tomate con *mozzarella* o la ensalada con **citricos**.

[www.recetas.net/monografico](http://www.recetas.net/monografico) (texto adaptado)

Agudas

Esdrújulas

Monosílabo



8 Señala, de entre los siguientes, el enunciado incorrecto.

- a Todas las palabras tienen una sílaba tónica; sin embargo, no todas las sílabas tónicas llevan acento ortográfico o tilde.
- b El acento ortográfico o tilde se coloca sobre la vocal de algunas palabras para indicar cuál es la sílaba tónica.
- c La sílaba tónica de una palabra es la que pronunciamos con mayor intensidad.
- d Todas las palabras se dividen en una, dos, tres o más sílabas tónicas.
- e Una sílaba es un conjunto de sonidos que se pronuncian en un solo golpe de voz.

9 Escribe en una hoja aparte el TEXTO 1 que te dictarán del Solucionario.

Es aconsejable que te lean el texto previamente y que te lo vuelvan a leer tras el dictado. Con la primera lectura te harás una idea del sentido general y la posterior te servirá, sobre todo, para revisar la puntuación. Luego, tómate unos minutos para centrarte en las palabras que pueden llevar tilde. Una vez corregido, observa los errores y reflexiona sobre ellos.

10 Consulta el TEXTO 1 y resuelve estas cuestiones.

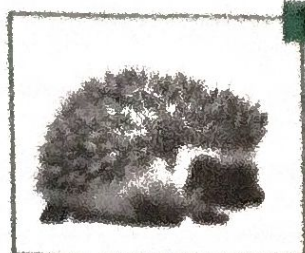
- a Escribe aquellos animales que sean palabras agudas, con o sin tilde.  
\_\_\_\_\_
- b ¿Cuáles son las dos únicas palabras del texto llanas con tilde? \_\_\_\_\_  
\_\_\_\_\_
- c Escribe ahora todas las palabras esdrújulas del texto. \_\_\_\_\_  
\_\_\_\_\_
- d ¿Cuál de los nombres de animales es un monosílabo? \_\_\_\_\_ ¿Por qué no lleva tilde? \_\_\_\_\_
- e Presta atención a estos monosílabos del texto: *de, mí, sé, el, más*. La presencia o ausencia de la tilde diacrítica los distingue de otros términos que se escriben igual: *dé, mi, se, ét, mas*. Coloca estas últimas en los huecos.

—Le digo, señor, que le \_\_\_\_\_ a su amigo un fuerte abrazo, porque es posible que \_\_\_\_\_ vaya muy lejos.

—¿Y adónde se va a ir \_\_\_\_\_ si apenas tiene dinero y come en \_\_\_\_\_ casa?

—No tengo ni idea, \_\_\_\_\_ es posible que salga de la ciudad antes de lo que imaginamos.

- f Cinco animales del texto aparecen aquí. Escribe su nombre debajo de cada imagen.



\_\_\_\_\_

\_\_\_\_\_

\_\_\_\_\_

\_\_\_\_\_

\_\_\_\_\_