

# Las leyendas

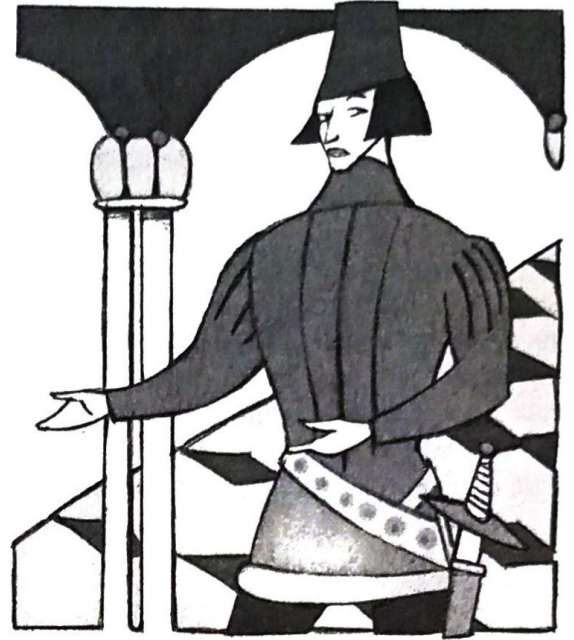
## La lengua del dragón

Iseo fue a buscar a Tristán y lo condujo de la mano ante el rey. A su vista, los cien caballeros se levantaron, lo saludaron con los brazos en cruz sobre el pecho y se colocaron a su lado. Los irlandeses comprendieron que era su señor. Pero los que en otro tiempo habían acompañado al Morholt ante las costas de Cornualles lo reconocieron: un gran clamor se levantó en la asamblea: «¡Es Tristán de Leonís, el asesino del Morholt!». Todos desenvainaron las espadas y con gran estruendo repitieron. «¡Que se muera!». El rey Gormón los acalló con sus palabras:

—¡Tristán! ¡Gran oprobio causasteis a nuestro país cuando matasteis al Morholt! ¡Pero prometí a mi hija perdonaros si lograbais demostrar que vos librasteis a nuestro país del terrible dragón y cumpliré mi palabra!

Ante todos los barones, Tristán mostró la lengua del dragón.

Tristán e Iseo, Alianza



**1** Lee el texto y contesta al dorso estas cuestiones:

- ¿Qué personajes intervienen?
- ¿De qué acusa el rey Gormón a Tristán? ¿Qué hazaña ha realizado este último?

■ Tacha la opción incorrecta y completa la información del recuadro.

Las **acciones narradas** en el texto son **reales / imaginarias** porque \_\_\_\_\_

**2** Tacha la opción incorrecta y completa la información del recuadro.

Los **hechos narrados** en el texto suceden en **lugares reales / imaginarios** porque \_\_\_\_\_

**3** ¿Cuándo tiene lugar la acción?

- a) En el pasado. b) En el presente. c) En el futuro.

**4** Elabora con tus palabras un resumen del texto.

---

---

---

---

**5** Investiga en Internet o en una enciclopedia quiénes fueron Tristán e Iseo (o Isolda) y escribe un breve resumen sobre su historia.

---

---

---

---

**6** Revisa tus respuestas a las actividades anteriores y completa.

*Tristán e Iseo* es una **leyenda** porque \_\_\_\_\_

**7** ¿A cuál de los tres tipos de leyendas estudiados pertenece *Tristán e Iseo*?

- a) Leyendas sobre personajes históricos.
- b) Leyendas sobre el origen de monumentos o accidentes geográficos.
- c) Leyendas sobre el nombre de un lugar (calle, ciudad, país, etc.) o de una persona.

**8** La leyenda de Tristán e Iseo es una trágica historia de amor. ¿Qué elementos son fantásticos en esta historia? Cita dos muy representativos.

1. \_\_\_\_\_
2. \_\_\_\_\_