

Principales estrofas

- **Pareado.** Estrofa de dos versos de arte mayor, de igual o diferente número de sílabas, con rima consonante o asonante.

No hay un mármol que guarde tu memoria; A
seis pies de tierra son tu oscura gloria. A

Jorge Luis BORGES

- **Terceto.** Estrofa de tres versos de arte mayor con rima consonante, habitualmente encadenados: ABA, BCB...

Por esto, por sentirnos todavía A
música y viento y hojas, alegría! A
Por el dolor que nos tiene cautivos, B
por la sangre que mana de la herida C
¡alegría en el nombre de la vida! C
Somos alegres porque estamos vivos. B

José Hierro

- **Soleá.** Estrofa formada por tres versos de arte menor que presentan una rima similar a la del tercero.

Aquel recuerdo a
lo tiene ella bordado -
en su pañuelo. a

Federico GARCÍA LORCA

- **Copla.** Estrofa formada por cuatro versos de arte menor, con rima asonante en los versos pares y con los versos impares sueltos (-a-a).

Parece que mi destino -
es el de vivir soñando. a
A vida que es toda sueño -
la muerte no le hará daño. a

Manuel ALTOLAGUIRRE

- **Redondilla.** Estrofa de cuatro versos de arte menor con rima abba.

Bien amar, leal servir, a
gritar y decir mis penas, b
es sembrar en las arenas b
o en las ondas escribir. a

Juan RODRÍGUEZ DEL PADRÓN

- **Cuarteta.** Estrofa de cuatro versos de arte menor con rima abab.

En el corazón tenía a
la espina de una pasión; b
logré arrancármela un día: a
ya no siento el corazón. b

Antonio MACHADO

- **Seguidilla.** Estrofa de cuatro versos (dos heptasílabos y dos pentasílabos) con el esquema métrico 7- 5a 7- 5a.

Poned en estudiantes 7-
vuestro cariño, 5a
que son, como discretos, 7-
agradecidos 5a

Duque DE RIVAS

- **Cuarteto.** Estrofa formada por cuatro versos de arte mayor con rima ABBA.

Tengo estos huesos hechos a las penas A
y a las cavilaciones estas sienes: B
pena que vas, cavilación que vienes B
como el mar de la playa a las arenas. A

Miguel HERNÁNDEZ

- **Serventesio.** Estrofa de cuatro versos de arte mayor, con rima ABAB.

Yo supe de dolor desde mi infancia, A
mi juventud... ¿fue juventud la mía?, B
sus rosas aún me dejan su fragancia, A
una fragancia de melancolía. B

Rubén DARÍO

- **Cuaderna vía.** Estrofa formada por cuatro versos alejandrinos, divididos en dos hemistiquios con rima consonante AAAA.

Amor hace sutil a quien es hombre rudo; A
convierte en elocuente al que antes era mudo, A
quien antes fue cobarde, después todo lo pudo, A
al perezoso obliga a ser presto y agudo. A

Juan Ruiz

- **Quintilla.** Estrofa de cinco versos octosílabos, cuya rima puede ser ababa, abaab, abbab, aabab. Si los versos son de arte mayor, se denomina quinteto.

Beldad, como por despojo, a
van en copla a vos las vidas b
que definiendo con enojo. a
y ¿quién puede, sino un cojo, a
abogar por las caídas? b

Francisco DE QUEVEDO

- **Lira.** Combinación de dos versos endecasílabos y tres heptasílabos de acuerdo con el siguiente esquema: 7a 11B 7a 7b 11B.

Vivir quiero conmigo; 7a
gozar quiero del bien que debo al cielo, 11B
a solas, sin testigo, 7a
libre de amor, de celo, 7b
de odio, de esperanzas, de recelo. 11B

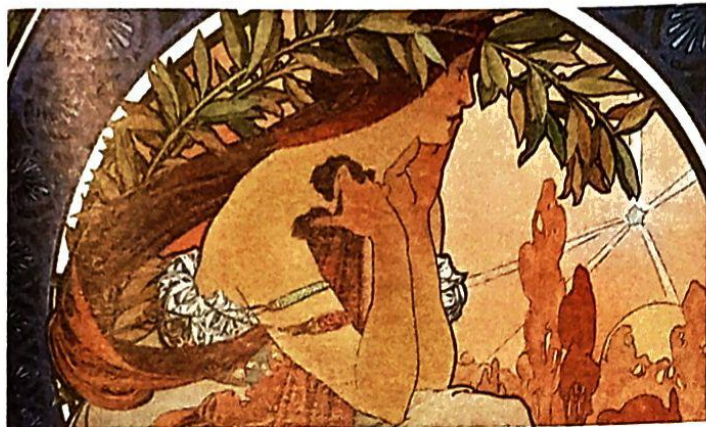
Fray Luis DE LEÓN

- **Copla de pie quebrado.** Estrofa formada por una combinación de versos octosílabos y tetrasílabos de acuerdo con el esquema 8a 8b 4c 8a 8b 4c.

Ved de cuán poco valor 8a
son las cosas tras que andamos 8b
y corremos, 4c
que en este mundo traidor, 8a
aun primero que muramos 8b
las perdemos. 4c

Jorge MANRIQUE





La poesía (1898), por A. Mucha.

- **Octava real.** Estrofa de ocho versos endecasílabos con rima ABABABCC.

Besa el aura que gime blandamente	11A
las leves ondas que jugando riza;	11B
el sol besa a la nube en occidente	11A
y de púrpura y oro la matiza;	11B
la llama en derredor del tronco ardiente	11A
por besar a otra llama se desliza	11B
y hasta el sauce inclinándose a su peso	11C
al río que le besa, vuelve un beso.	11C

Gustavo Adolfo BÉCQUER

- **Décima.** Estrofa formada por diez versos octosílabos con rima abbaaccddc.

—Ojos. Azul. Sus destellos,	8a
de repente inquisitivos,	8b
reservan en los archivos	8b
de la atención los más bellos	8a
datos. —Y así, todos ellos,	8a
tan bellos, ¿serán reales?	8c
—Tal azul exige tales	8c
acordes con su belleza,	8d
que de nuevo el mundo empieza	8d
con todos sus manantiales.	8c

Jorge GUILLÉN

- **Estancia.** Estrofa formada por un número variable de endecasílabos y heptasílabos, sin orden predeterminado y con rima consonante. La primera estancia sirve de modelo obligatorio para el resto de estrofas.

Nunca pusieran fin al triste lloro	11A
los pastores, ni fueran acabadas	11B
las canciones que solo el monte oía,	11C
si, mirando las nubes coloradas,	11B
al trasmontar del sol bordadas de oro,	11A
no vieran que era ya pasado el día.	11C
La sombra se veía	7c
venir corriendo apriesa	7d
ya por la falda espesa	7d
del altísimo monte, y recordando	11E
ambos como de sueño, y acabando	11E
el fugitivo sol, de luz escaso,	11F
su ganado llevando,	7e
se fueron recogiendo paso a paso.	11F

Garcilaso DE LA VEGA

Tipos de poemas

- **Romance.** Serie de versos octosílabos con rima asonante en los pares, según el esquema 8- 8a 8- 8a 8- 8a...

La luna vino a la fragua	8-
con su polisón de nardos.	8a
El niño la mira mira.	8-
El niño la está mirando.	8a
En el aire conmovido	8-
mueve la luna sus brazos	8a
y enseña, lúbrica y pura,	8-
sus senos de duro estaño.	8a
—Huye luna, luna, luna.	8-
Si vinieran los gitanos,	8a
harían con tu corazón	8-
collares y anillos blancos.	8a

Federico GARCÍA LORCA

- **Soneto.** Catorce versos endecasílabos agrupados en dos cuartetos y dos tercetos con rima ABBA ABBA CDC CDC (la de los tercetos puede variar).

Por una senda van los hortelanos,	11A
que es la sagrada hora del regreso,	11B
con la sangre injuriada por el peso	11B
de inviernos, primaveras y veranos.	11A
Vienen de los esfuerzos sobrehumanos	11A
y van a la canción, y van al beso,	11B
y van dejando por el aire impreso	11B
un olor de herramientas y de manos.	11A
Por otra senda yo, por otra senda	11C
que no conduce al beso aunque es la hora,	11D
sino que merodea sin destino.	11E
Bajo su frente trágica y tremenda,	11C
un toro solo en la ribera llora	11D
olvidando que es toro y masculino.	11E

Miguel HERNÁNDEZ

- **Silva.** Poema formado por una serie indefinida de endecasílabos y heptasílabos, con rima consonante. En la silva —a diferencia de la estancia— cabe la posibilidad de dejar algunos versos sueltos o sin rima.

¿Qué tienes que contar, reloj molesto,	11A
en un soplo de vida desdichada	11B
que se pasa tan presto?	7a
¿En un camino que es una jornada	11B
breve y estrecha de este al otro polo,	11C
siendo jornada que es un paso solo? [...]	11C

Francisco DE QUEVEDO

- **Verso libre.** Agrupación de versos sin rima ni regularidad métrica. En general, se reserva el término **versículo** para el verso libre de más de catorce sílabas.

Si, te he querido como nunca.
 ¿Por qué besar tus labios, si se sabe que la muerte
 está próxima,
 si se sabe que amar es solo olvidar la vida,
 cerrar los ojos a lo oscuro presente
 para abrirlos a los radiantes límites de un cuerpo?

Vicente ALEIXANDRE