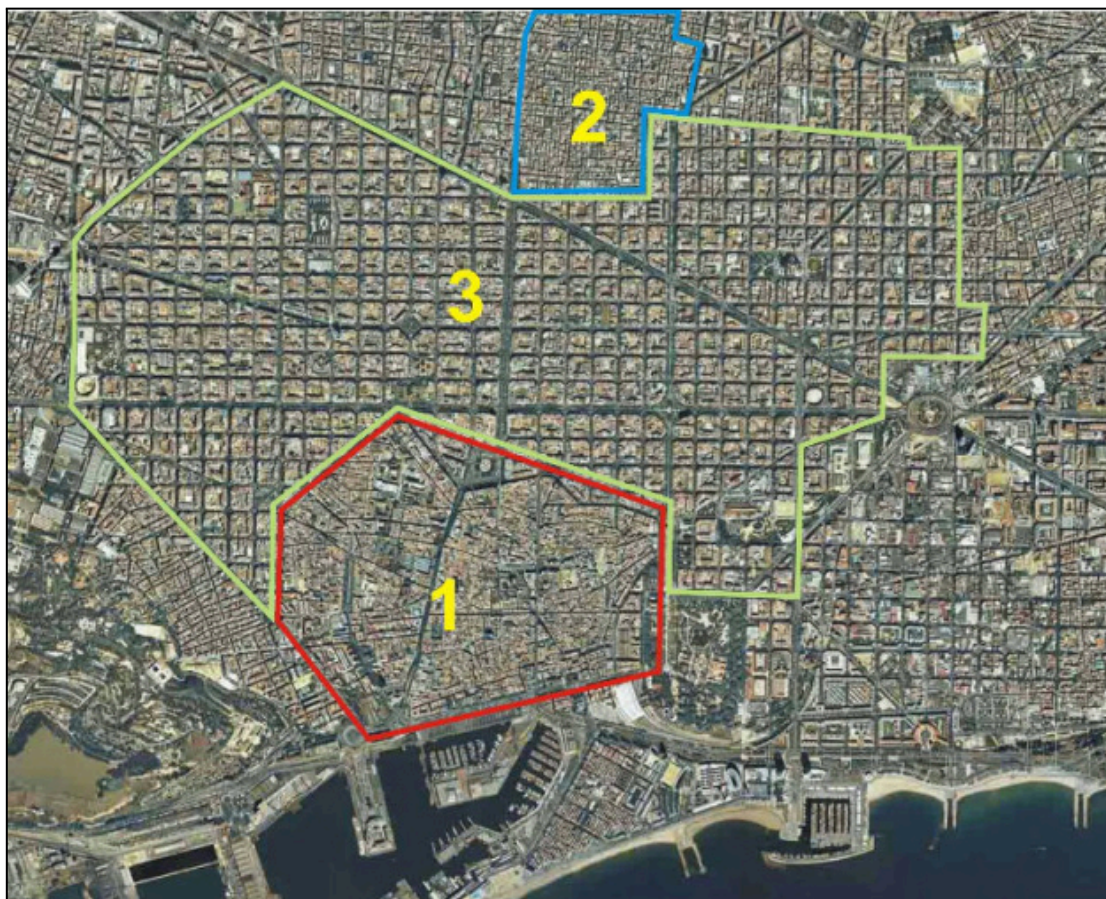
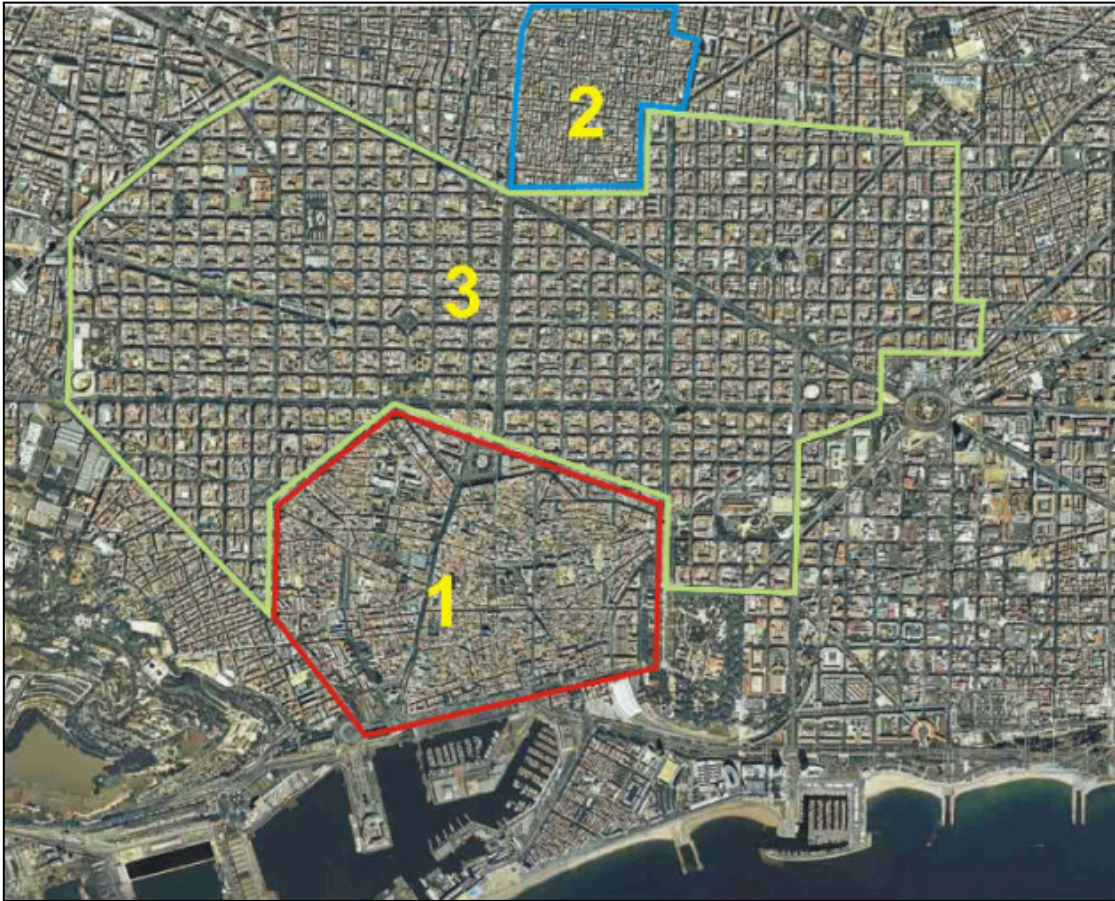


Observe a imaxe e responda as preguntas



- a) Defina e caracterice o tipo de plano urbano das unidades numeradas como 1, 2 e 3.
- b) Explique os factores do emprazamento da cidade de Barcelona e o seu papel no sistema urbano español.

Observe a imaxe e responda as preguntas



- a) Defina e caracterice o tipo de plano urbano das unidades numeradas como 1, 2 e 3.  
b) Explique os factores do emprazamento da cidade de Barcelona e o seu papel no sistema urbano español.

- a) Identifique los tipos de plano urbano correspondientes a las tres unidades señaladas numéricamente. (Hasta 1 punto).  
b) Defina y caracterice el tipo de plano urbano de las unidades numeradas como 1, 2 y 3. (Hasta 1 punto).  
c) Explique los factores del emplazamiento de la ciudad de Barcelona y su papel en el sistema de ciudades español. (Hasta 2 puntos).

a) 1. Centro histórico 2. Periferia 3. Ensanche (4. Alcázar)

b) Defina y caracterice el tipo de plano urbano de las unidades numeradas como 1 y 3

**Zona 1. Plano irregular.** Es el propio de ciudades medievales que estuvieron amuralladas, lo que provocaba el hacinamiento de los edificios en poco espacio. Su trazado es sinuoso, con calles estrechas e irregulares. Responde a un crecimiento sin planificar. En él encontramos edificios históricos singulares (Catedral, Santa María del Mar, Barrio Gótico...) Trama: compacta, densa y cerrada. Pocos espacios abiertos. Origen: Ciudad romana que busca la cercanía al mar. Construido antes de la fase preindustrial. No hay muchos restos del plano romano. Corresponde al casco histórico. Predominan las actividades terciarias.

**Zona 2: Plano irregular.** Ampliación de la Ciudad más allá del ensanche burgués. Puede considerarse un ensanche obrero. Puede apreciarse como la trama es cerrada, las calles se estrechan y el espacio público se compacta. Estos barrios aparecen ligados a antiguas zonas industriales. Fueron barrios marginales para el proletariado que no presentan parecido alguno con el burgués: alejados del centro urbano, masificación urbanística, gran densidad edificatoria, ausencia de servicios y espacios abiertos, construcciones de mala calidad...

**3: Plano ortogonal.** Corresponde al famoso ensanche de Barcelona o Plan Cerdá de 1859. Uno de los proyectos urbanísticos de mayor transcendencia. Planificado como el área de expansión de la ciudad durante la fase industrial. Trazado en cuadrícula o damero: calles rectilíneas, q se cortan perpendicularmente, originan manzanas de edificios. Trama abierta. El ensanche es un espacio nuevo que plasma las ideas burguesas: orden (plano regular), higiene (se dota de servicios adecuados de pavimentación, alcantarillado, espacios verdes, abastecimiento de agua, etc.). Amplias avenidas o bulevares, edificios de buena calidad, etc. Destaca la importancia que dio Cerdá a las diagonales para facilitar las comunicaciones entre esta zona y el resto de la ciudad. Forma parte del casco histórico y en esta zona se encuentran algunos de los monumentos más importantes de Barcelona.

c) Explique los factores del emplazamiento de la ciudad de Barcelona y su papel en el sistema de ciudades español.



Es evidente su origen en relación con el mar, como demuestra la cercanía del casco histórico al puerto de la ciudad. La ciudad se ubica en la llanura costera y su crecimiento está determinado por las cuencas de los ríos Llobregat y Besós –entre los que se encuentra- y la cercanía de la cordillera litoral catalana (Sierra de Collserola). Algunos montes cercanos, como el de Montjuich, ayudaban a la defensa de la ciudad y del puerto.

Esta ubicación encorseta a la ciudad, obligándola a aprovechar todo el espacio disponible, creando así una estructura urbana continua que, en su desarrollo ha acabado alcanzando los municipios vecinos.

La zona cercana al puerto, uno de los más importantes del Mediterráneo, ha recibido el uso industrial. También la periferia cercana a la costa acoge otros usos del suelo que necesitan mucho espacio como el aeropuerto del Prat.

Esta relativa falta de espacio favoreció también la expansión de barrios residenciales por las laderas que rodean la ciudad.

Su situación como capital de Cataluña, una de las regiones más desarrolladas del país, y su tamaño (la segunda en población tras Madrid), la convierte en una metrópoli nacional con influencia suprarregional, articulando todo el eje Mediterráneo, uno de los más importantes del país. Enlaza el sistema urbano español con el europeo y mundial. Desempeña unas funciones muy diversificadas y especializadas.

Fonte: [anacob.wordpress.com](http://anacob.wordpress.com)