

T6. A poboación – Actividades (1)

1. Iremos comprobar datos sobre a poboación española empregando a **web do INE**

(Instituto Nacional de Estatística). **Accede a:**

- a. <https://www.ine.es/index.htm>
- b. Menú → Demografía y población → Cifras de población y censos demográficos.
- c. No apartado “Operaciones estadísticas que el INE elabora de forma **periódica**”, accede a → Censos de población y viviendas.
[https://ine.es/dyngs/INEbase/operacion.htm?
c=Estadistica_C&cid=1254736177108&menu=resultados&idp=1254735572981](https://ine.es/dyngs/INEbase/operacion.htm?c=Estadistica_C&cid=1254736177108&menu=resultados&idp=1254735572981)
- d. Compara os datos do **Censo de 2021** e o **Censo do 2011**, e contesta ás seguintes cuestións:
 - Cal era o total de poboación española no 2021? Canto variou respecto a 2011?
 - Compara o número de mulleres co de homes. Cal é maior?
 - O número de nados en España, aumentou ou diminuíu, con respecto a 2011?
 - E o número de nados no estranxeiro?
 - Por que crees que pode ser que o número de *Estranxeiros* é diferente ó de *Nados no estranxeiro*?

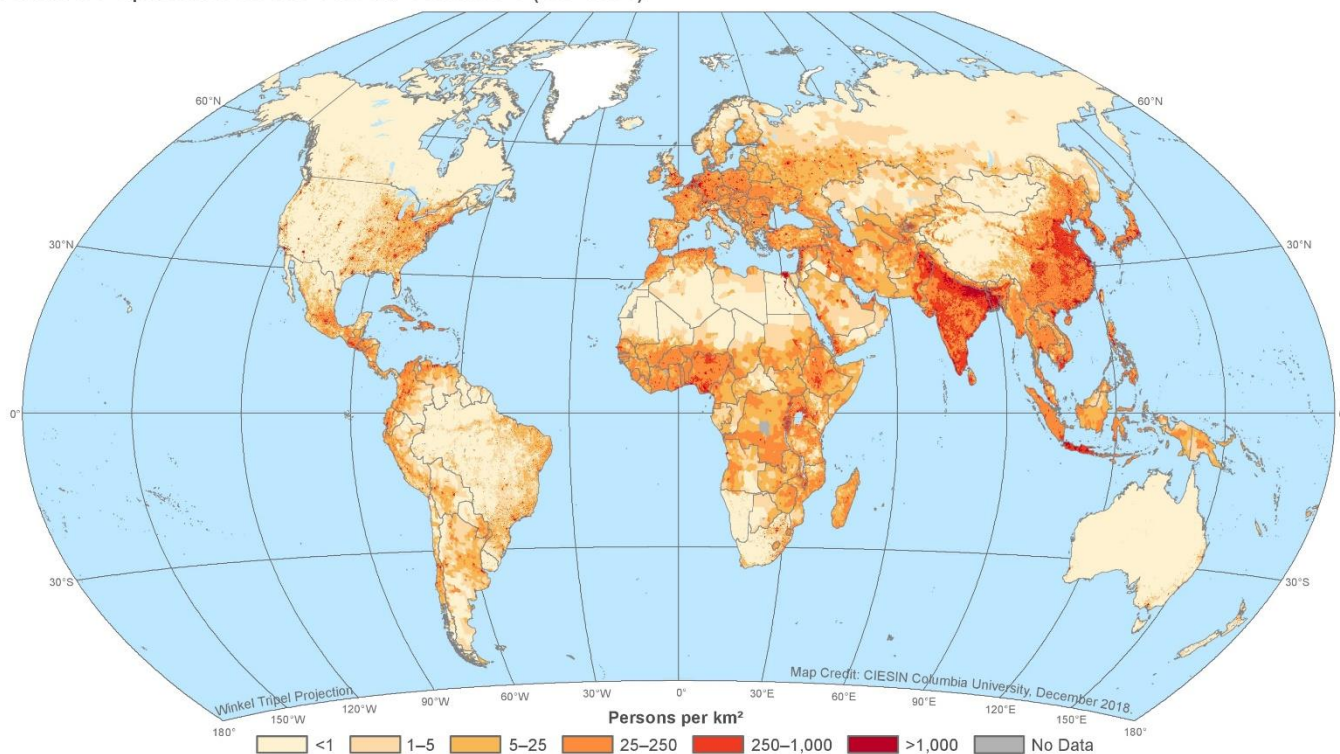
2. **Define**, no teu **caderno**, os seguintes termos:

- a. **Censo**
- b. **Densidade de poboación**
- c. **Natalidade**
- d. **Mortalidade**
- e. **Taxa de Natalidade**
- f. **Taxa de Mortalidade**
- g. **Crecedemento Natural**

3. Observa o mapa sobre **densidade de poboación mundial**, e responde:

Population Density, v4.11, 2020

Gridded Population of the World, Version 4 (GPWv4)

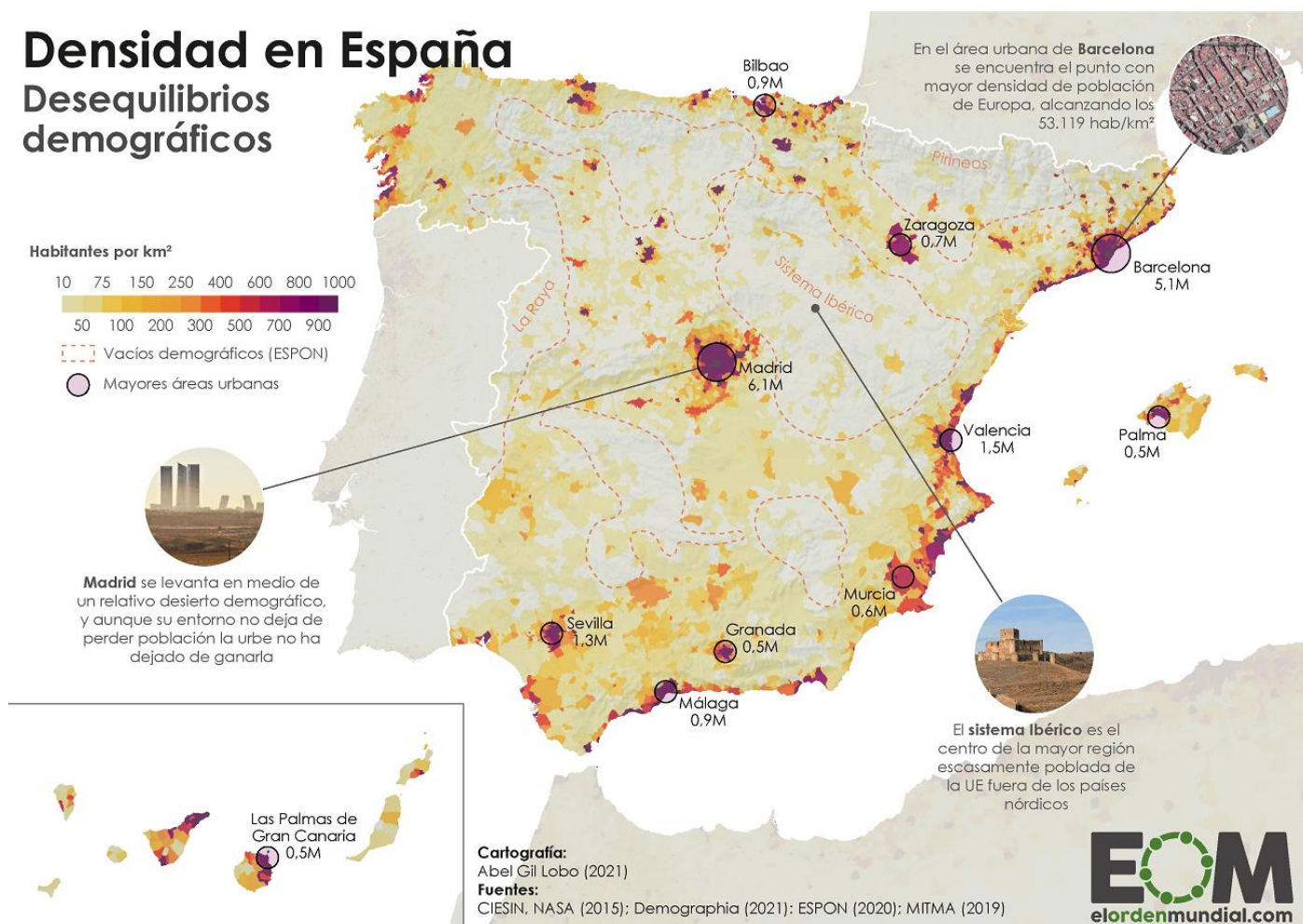


- a) En que **continente** cres que se atopan as **maiores densidades de poboación** do mundo?
En que **países deste continente** observas unha densidade maior?
- b) Como é a densidade de poboación no **Norte de América e de Asia**? A que cres que se debe? E en **Australia**?
- c) Que zona de **África** está practicamente **despoboada**? A que cres que se debe?

4. Observa o mapa sobre **densidade de poboación española**, e responde:

Densidad en España

Desequilibrios demográficos



- Que teñen **en común** as zonas de España nas que se atopan as **maiores densidades de poboación** (entre 800-1000 hab./km²)?
- Onde se atopa o **punto con maior densidade** de poboación de Europa?
- Madrid** é un dos lugares nos que a densidade de poboación é maior. Que diferenza hai entre esta cidade e o seu **entorno**, en canto a habitantes?
- Explica en que zonas de España a **densidade de poboación é menor**.
- Cal é a **rexión máis escasamente poboada da UE**, deixando fóra os países nórdicos?