

# OBXECTIVOS A ACADAR

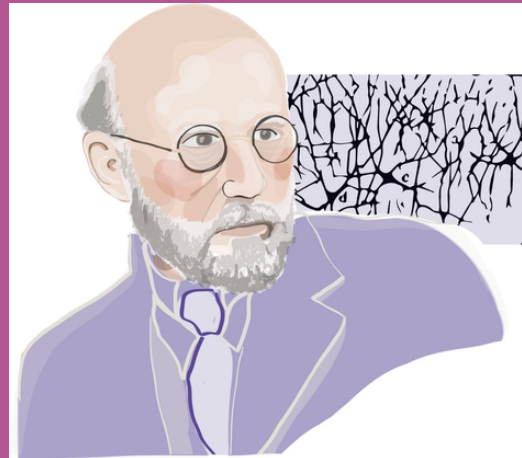


1. Aportar os coñecementos científicos que permitan localizar e comprender como funcionan todos os órganos e sistemas do corpo humano.
2. Coñecer os hábitos saudables asociados a cada sistema e os procesos correctos para evitar lesións e enfermidades.
3. Valorar a actividade física e deportiva.
4. Coñecer os principais nutrientes dunha dieta equilibrada.
5. Manexar con precisión a terminoloxía das disciplinas como anatomía, fisioloxía, nutrición, biomecánica e patoloxía, utilizando unha linguaxe oral e escrita correcta, para poder acceder a textos e información dedicada a estas materias.
6. Aplicar con autonomía os coñecementos adquiridos na resolución de problemas prácticos simples, de tipo anatómico e funcional.



«**TODO HOME PODE SER SE SE O PROPÓN, ESCULTOR DO SEU PROPIO CEREBRO**»

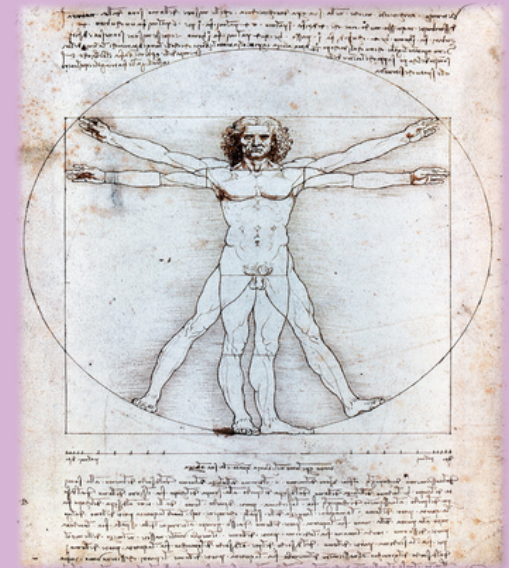
- **SANTIAGO RAMÓN Y CAJAL**



**DEPTO. BIOLOXÍA E XEOLOXÍA**

# ANATOMÍA APLICADA

**1º BACHARELATO**

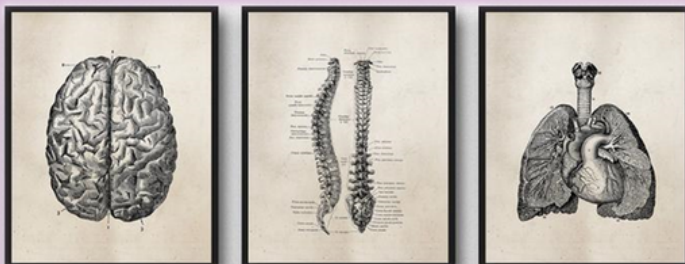




## QUE VOU APRENDER?



- Aparato locomotor: músculos, ósos e articulacións
- Aparato respiratorio e fonador
- Sistema cardiovascular
- Aparato dixestivo
- Aparato excretor
- Nutrición e dieta
- Nocións de metabolismo
- Sistema nervioso
- Sistema endócrino
- Principais enfermidades
- Hábitos saudables



## PARA QUE ME VAI VALER?



- Coñecer mellor como funciona o corpo humano.
- Localizar os distintos órganos e sistemas do organismo.
- Valorar a importancia de adquirir hábitos saudables.
- Recoñecer os factores de riscos para previr enfermidades.
- Saber como evitar lesións.
- Coñecer os principios básicos dunha dieta equilibrada.
- Desenvolver o sentido crítico á hora de ler noticias científicas e de xornais.
- Comprender textos de carácter científico con terminoloxía específica.
- Saber traballar en equipo.



DEPTO. BIOLOXÍA E XEOLOXÍA

## QUE VOU FACER?



- Investigacións en grupo sobre enfermidades, lesións, etc.
- Visualización de documentais sobre cuestións de anatomía.
- Asistencia a charlas e coloquios de temática científica.
- Prácticas de laboratorio.
- Manexo de aplicacións 3D.
- Manexo de modelos anatómicos.

## ESTUDOS SUPERIORES COS QUE SE RELACIONA



- **GRAOS:**  
Fisioterapia, Medicina, Enfermaría, INEF, Bioloxía, Odontoloxía, etc.
- **FORMACIÓN PROFESIONAL GRAO MEDIO E SUPERIOR :**  
Auxiliar de enfermaría  
Laboratorio clínico e biomédico  
Anatomía patolóxica e citoloxía  
Dietética e nutrición  
Actividades deportivas  
Hixiene bucodental