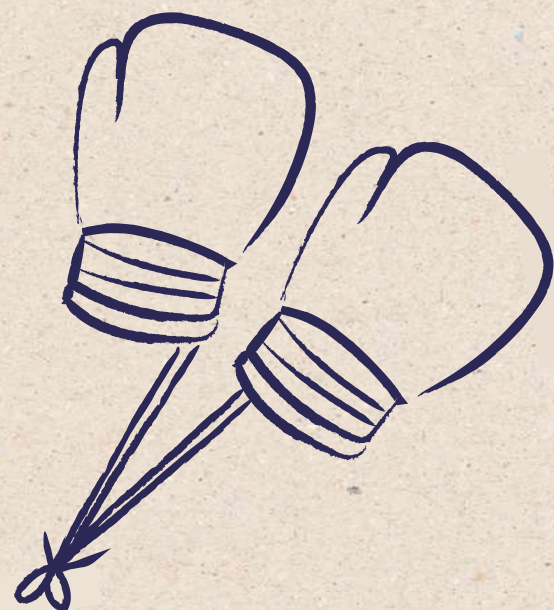




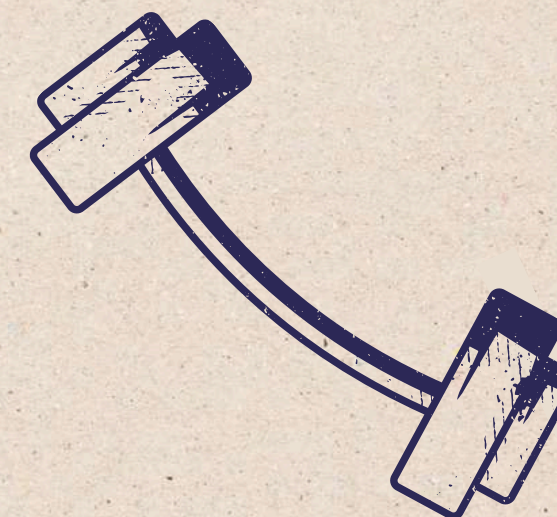
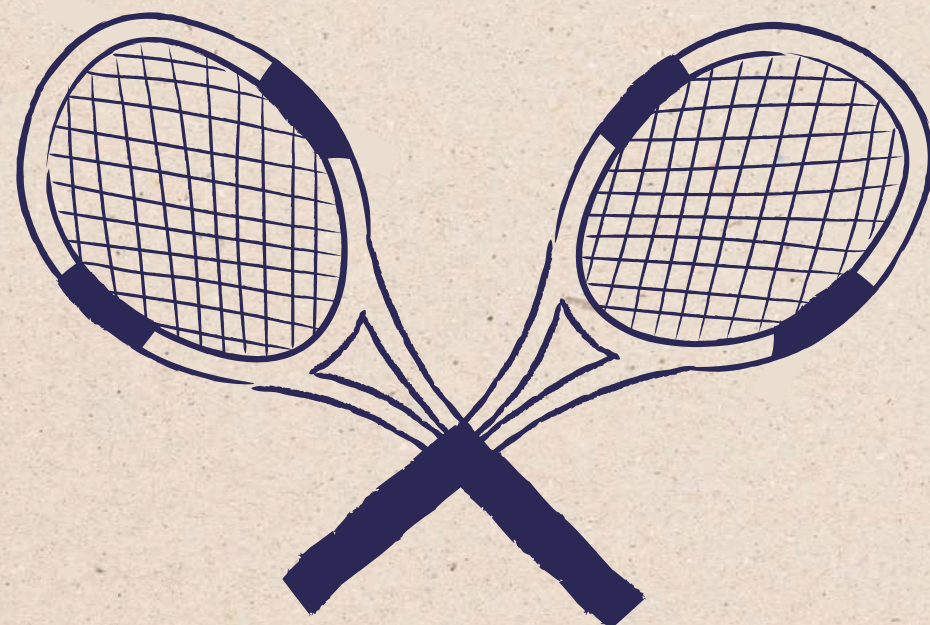
XUNTA
DE GALICIA

CONSELLERÍA DE EDUCACIÓN,
CIENCIA, UNIVERSIDADES E
FORMACIÓN PROFESIONAL



ENSINANZAS DEPORTIVAS DE RÉXIME ESPECIAL

GUÍA BÁSICA



Dirección Xeral de Formación Profesional

MODALIDADES DEPORTIVAS

01

Fútbol



02

Baloncesto



03

Espeleología



04

Vela



05

Fútbol sala



06

Balonmán



07

ATLETISMO



Que son as Ensinanzas Deportivas?

As Ensinanzas Deportivas están dentro do sistema educativo, e a súa finalidade é a formación de TÉCNICOS/AS, nas diferentes modalidades deportivas.

Permite que os/as futuros/as adestradores/as poidan formarse dentro do sistema educativo beneficiándose dunha formación académica, onde se adquiren as competencias necesarias propias do perfil profesional do título respectivo:

- *Iniciación*
- *Condución*
- *Adestramento básico*
- *Perfeccionamento técnico*
- *Adestramento e dirección de equipos e deportistas de alto rendemento, facilitando ademais, o acceso profesional de quen as cursen ao sector deportivo.*



A photograph of a person wearing a red jacket and a red cap, sitting on a small white sailboat on the ocean. The sail is white with blue markings. The background shows a vast blue sea under a clear sky.

Normas que regulan as Ensinanzas Deportivas

REAL DECRETO 1363/2007, do 24 de outubro,
polo que se establece a ordenación xeral das
ensinanzas deportivas de Réxime Especial.
(BOE do 8 de novembro)

ORDE do 22 de xullo de 2021 pola que se desenvolven
determinados aspectos da ordenación académica nas
modalidades deportivas de ensinanzas de réxime especial
implantadas na Comunidade Autónoma de Galicia



OS TÍTULOS DE TÉCNICO DEPORTIVO E TÉCNICO DEPORTIVO SUPERIOR

SON OS ÚNICOS TÍTULOS
OFICIAIS NO ÂMBITO
DEPORTIVO CON VALIDEZ
ACADÉMICA E PROFESIONAL EN
TODO O TERRITORIO NACIONAL



QUE CARACTERÍSTICAS TEÑEN?

Son ensinanzas de Réxime Especial, porque se poden **simultanear con outros estudos**, e a súa oferta poderase **flexibilizar**, para permitir compatibilizar o estudo con outras actividades deportivas, laborais ou doutra índole.



Poderanse cursar:

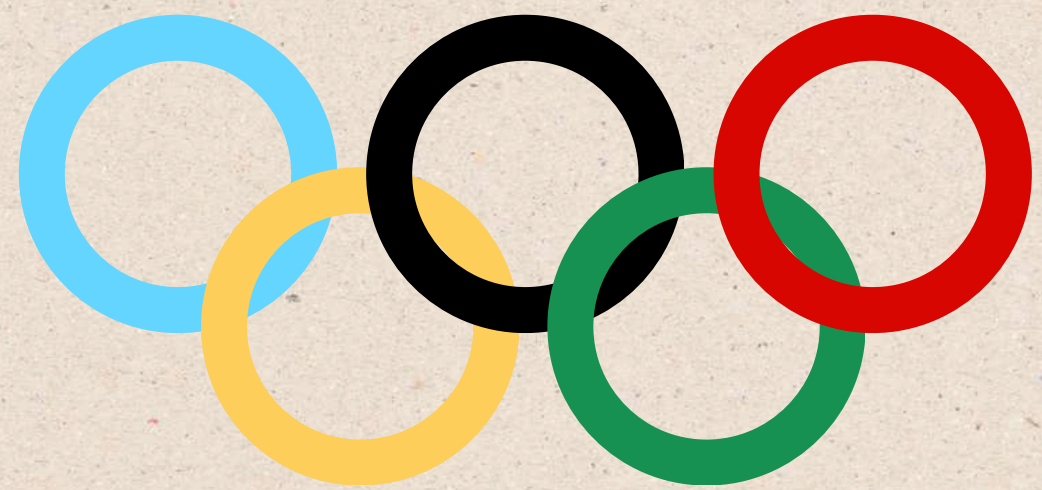
- De forma completa ou parcial por bloques ou por módulos de ensino deportivo.
- En réxime de ensino presencial ou a distancia.
- Mediante distribución temporal extraordinaria (calendarios e horarios lectivos)

Como se estruturan as Ensinanzas Deportivas?

As Ensinanzas Deportivas estrutúranse en dous graos: Grao medio e Grao superior, e forman parte da educación secundaria postobrigatoria e da educación superior, respectivamente. As Ensinanzas Deportivas organízanse tomando como base as modalidades deportivas e, se é o caso, as súas especialidades, de conformidade co recoñecemento outorgado polo Consello Superior de Deportes.

As E.D. de Grao medio organízanse en dous ciclos: ciclo inicial de grao medio e ciclo final de grao medio.
Duración mínima: 1000 horas (polo menos 400 horas do ciclo inicial).

As E.D. de grao superior organízanse nun único ciclo de grao superior.
Duración mínima: 750 horas



REQUISITOS DE ACCESO



REQUISITOS DE ACCESO DE CARÁCTER XERAL

GRAO MEDIO

Ciclo inicial: título de Graduado en Educación Secundaria Obrigatoria (ou equivalente)

Ciclo final: ter superado o ciclo inicial de grao medio na correspondente modalidade ou especialidade deportiva

Sen o título de Graduado en ESO: superación dunha proba de madurez de grao medio (ou equivalente), e ter mínimo 17 anos

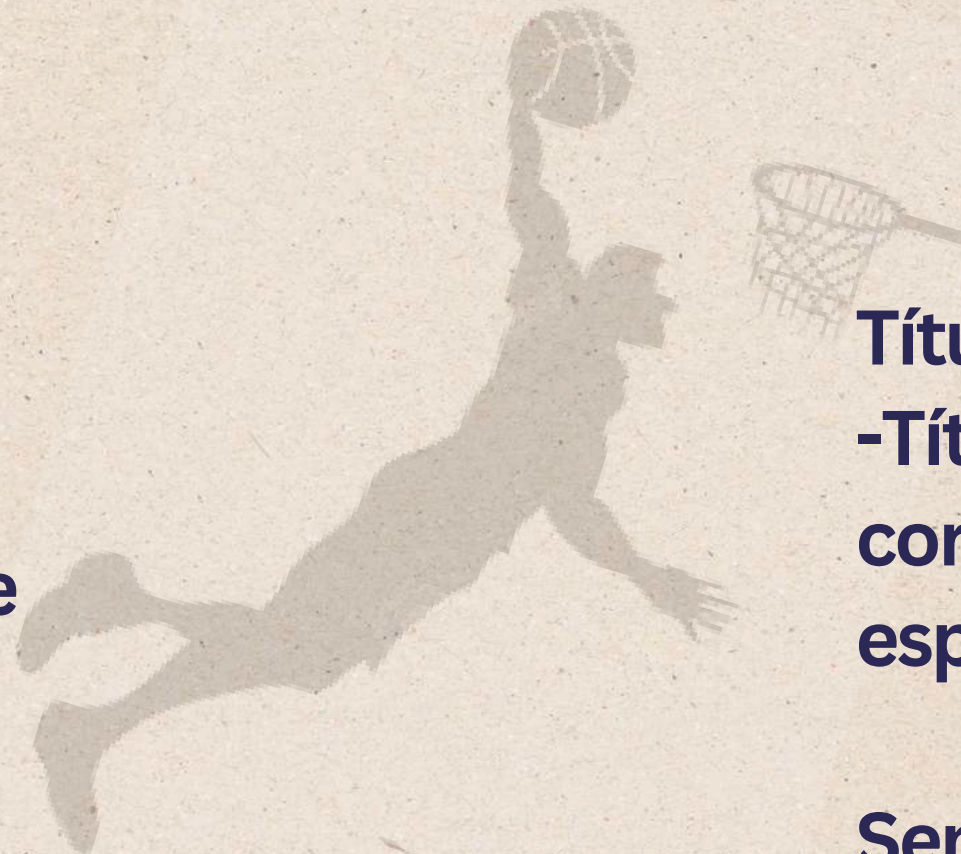
(MODELOS DE PROBAS)

GRAO SUPERIOR

Título de Bacharel (ou equivalente);
-Título de técnico deportivo na correspondente modalidade ou especialidade deportiva

Sen Bacharelato: superación dunha proba de madurez de grao superior (ou outra equivalente), e ter mínimo 19 anos

(MODELOS DE PROBAS)



REQUISITOS DE ACCESO DE CARÁCTER ESPECÍFICO

(pode ser obxecto de EXENCIÓN)

GRAO MEDIO

Ciclo inicial: proba de carácter específico

-Cumprir cos requisitos deportivos

Ciclo final: -Proba de carácter específico, de ser o caso

- Cumprir cos requisitos deportivos

PROBAS ACCESO ESPECÍFICAS

GRAO SUPERIOR

-Superar unha proba de carácter específico, de ser o caso

-Cumprir cos requisitos deportivos que puideran establecerse na especialidade ou modalidade correspondente



A que ensinanzas dá acceso o Título de Técnico Deportivo (TD)?

**PERMITIRÁ O ACCESO A CALQUERA DAS
MODALIDADES DO BACHARELATO, CALQUERA
QUE FOR O REQUISITO ACADÉMICO PARA
O ACCESO ÁS ENSINANZAS DEPORTIVAS
(ART. 22.5 DO REAL DECRETO 1363/2007,
DO 24 DE OUTUBRO)**

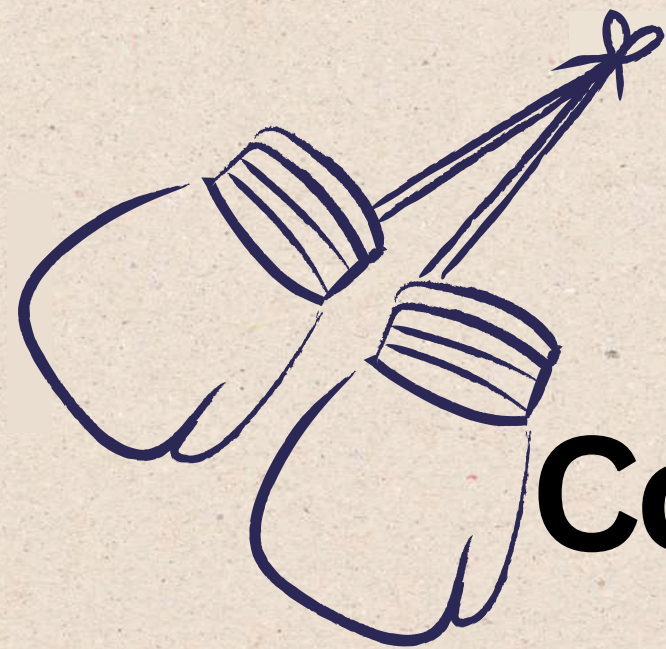




**A que ensinanzas dá acceso
o Título de Técnico
Deportivo Superior (TDS)?**

**DARÁ DEREITO AO ACCESO DIRECTO AOS ESTUDOS
UNIVERSITARIOS QUE SE DETERMINEN, TENDO EN
CONTA OS ESTUDOS CURSADOS, DE ACORDO COA
NORMATIVA VIXENTE SOBRE OS PROCEDEMENTOS
DE ACCESO Á UNIVERSIDADE**

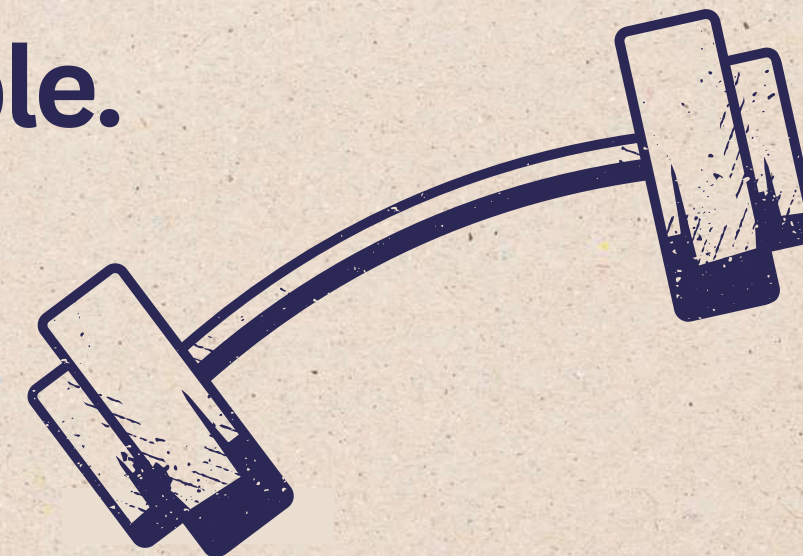
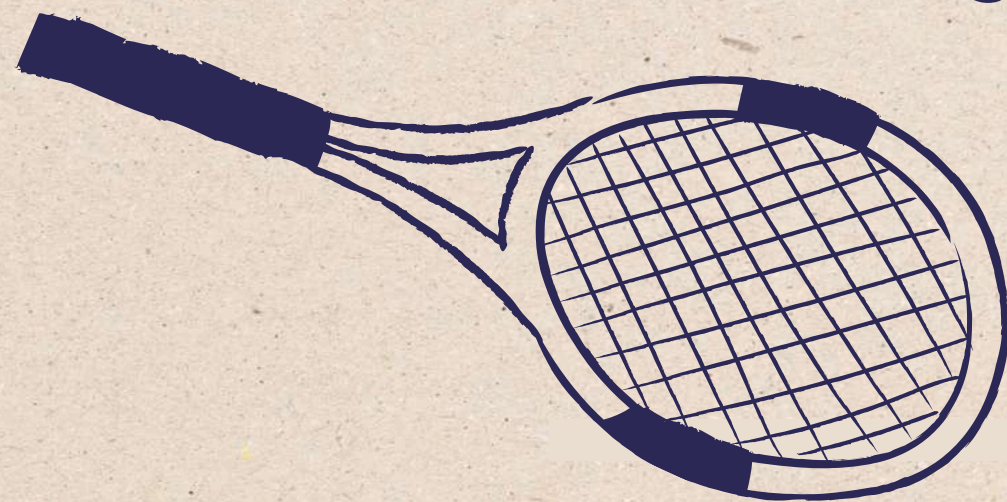
(ART. 22.6 DO REAL DECRETO 1363/2007, DO 24 DE OUTUBRO)



Como se organizan as ensinanzas?



Os ciclos de ensino deportivo organízanse en **MÓDULOS**, que é a unidade coherente de formación que está asociada a unha ou varias unidades de competencia, de duración variable.



Os módulos clasifícanse en:

01

MÓDULOS COMÚNS

Formación asociada ás competencias profesionais que soportan os procesos de iniciación deportiva, tecnificación deportiva e alto rendemento

02

MÓDULOS ESPECÍFICOS

Formación referida a aspectos técnicos, organizativos ou metodolóxicos da propia modalidade deportiva

03

MÓDULO DE FORMACIÓN PRÁCTICA

Formación asociada ás competencias, que cómpre completar no contorno deportivo e profesional real

04

MÓDULO DE PROXECTO FINAL

(nos ciclos de grao superior)
Formación integrada dos coñecementos adquiridos durante o período de formación



**En que centros se
poden cursar
estas
enseñanzas?**

OFERTA

**CENTROS PRIVADOS
AUTORIZADOS**

OFERTA

**CENTROS PÚBLICOS DEPENDENTES DA
CONSELLERÍA DE EDUCACIÓN, CIENCIA,
UNIVERSIDADES e FORMACIÓN PROFESIONAL**

OFERTA

**CENTROS PÚBLICOS NON DEPENDENTES DA
CONSELLERÍA DE EDUCACIÓN, CIENCIA,
UNIVERSIDADES e FORMACIÓN PROFESIONAL**

Cando se convocan as probas de acceso ás ensinanzas deportivas?

01

A CONSELLERÍA DE EDUCACIÓN, CIENCIA, UNIVERSIDADES E FORMACIÓN PROFESIONAL REGULA AS PROBAS DE ACCESO ÁS ENSINANZAS DEPORTIVAS (ESPECÍFICAS E DE MADUREZA) E REALIZARÁ, POLO MENOS, UNHA CONVOCATORIA ANUAL.

02

OS CENTROS EDUCATIVOS DEBIDAMENTE AUTORIZADOS, PODERÁN SOLICITAR Á DIRECCIÓN XERAL DE FORMACIÓN PROFESIONAL A CONVOCATORIA EXTRAORDINARIA DE PROBAS ESPECÍFICAS NA MODALIDADE OU ESPECIALIDADE DEPORTIVA PARA O QUE FORON AUTORIZADOS.

Que modalidades se poden cursar en Galicia?

NORMATIVA ACTUALIZADA

ATLETISMO TD-TDS

FÚTBOL TD-TDS

FÚTBOL SALA TD-TDS

DISCIPLINAS HÍPICAS TD-TDS

BALONCESTO TD-TDS

BALONMÁN TD-TDS

DEPORTES DE INVERNO TD-TDS

DEPORTES DEMONTAÑA E ESCALADA
TD-TDS

ESGRIMA TD-TDS

JUDO E DEFENSA PERSONAL
TD-TDS

MERGULLO DEPORTIVO TD-TDS

PIRAGÜÍSMO TD-TDS

SALVAMENTO E SOCORRISMO TD-
TDS

VELA TD-TDS

ESPELEOLOXÍA TD