



# ORIENTACIÓN ACADÉMICA E PROFESIONAL

FORMACIÓN PROFESIONAL

IES Luís Seoane



1 ACCEDER AO MERCADO LABORAL

2 ACCESO A FORMACIÓN SUPERIOR

3 OPOSICIONES

MERCADO

LABORAL



# PASOS A SEGUIR

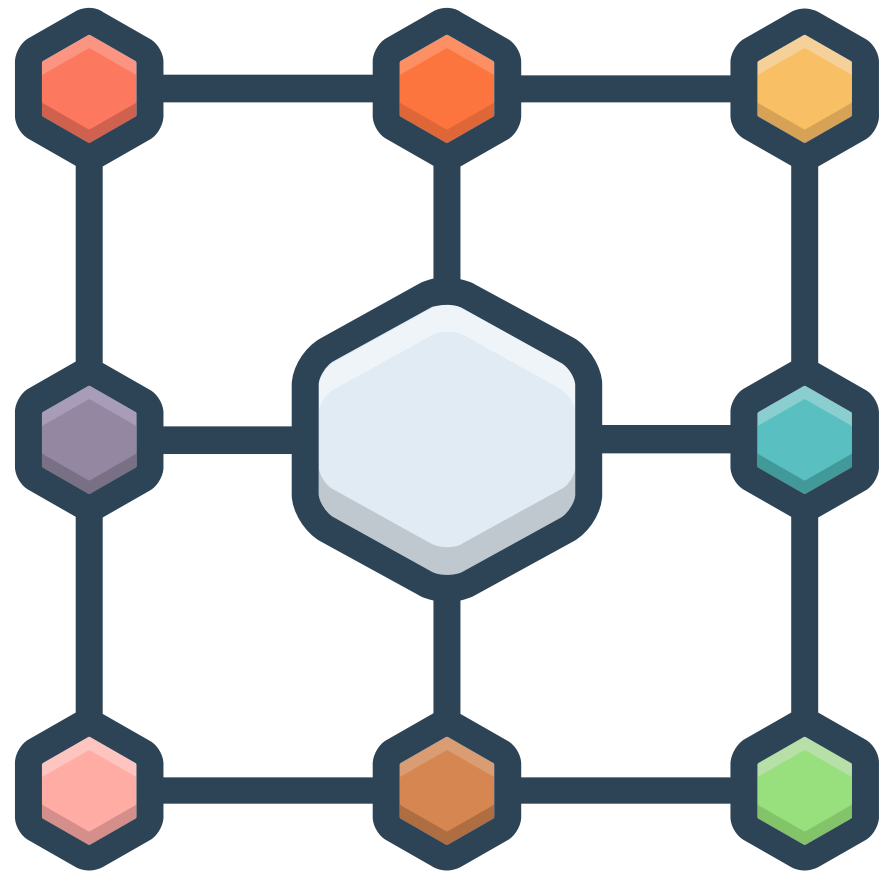
1. **Elaborar CV y carta de presentación.**
2. **Inscripción en Redes sociais profesionais:  
Linkedin, infojobs.**
3. **Inscripción como Demandante de emprego:  
EMPREGA GALICIA.**
4. **Selección de empresas.**
5. **BOLSA DE EMPREGRO LUÍS SEOANE.**
6. **Boca a boca.**



# FORMACIÓN SUPERIOR



# FORMACIÓN PROFESIONAL



## CICLOS FORMATIVOS DE GRADO SUPERIOR

<https://www.edu.xunta.gal/fp/>

## CURSOS DE ESPECIALIZACIÓN

### COMERCIO E MÁRKETING

1. Posicionamento en buscadores (SEO/SEM) e comunicación en redes sociais.
2. Redacción de contidos dixitais para márketing e vendas.

### ADMINISTRACIÓN E XESTIÓN

1. En elaboración...

# PROCESO DE INSCRIPCIÓN

Online



**CANDO?**

**FINAIS DE XUÑO**

DATA POR DETERMINAR (24 XUÑO ao 4 XULLO)

**ONDE?**

PROCESO **ONLINE NA WEB** DA CONSELLERÍA

**CÓMO?**

**UNHA ÚNICA SOLICITUDE CON 5 PETICIÓNS DE CENTRO E CICLO**  
ORDEAR POR ORDEN DE PREFERENCIA

# UNIVERSIDADE

GALICIA TEN 3 UNIVERSIDADES E 7 CAMPUS



## UNIVERSIDADE DE VIGO

- CAMPUS DE VIGO
- CAMPUS DE PONTEVEDRA
- CAMPUS DE OURENSE



## UNIVERSIDADE DE SANTIAGO DE COMPOSTELA

- CAMPUS DE SANTIAGO (CAMPUS NORTE E CAMPUS SUR)
- CAMPUS DE LUGO



## UNIVERSIDADE DA CORUÑA

- CAMPUS DA CORUÑA
- CAMPUS DE FERROL

# PAU

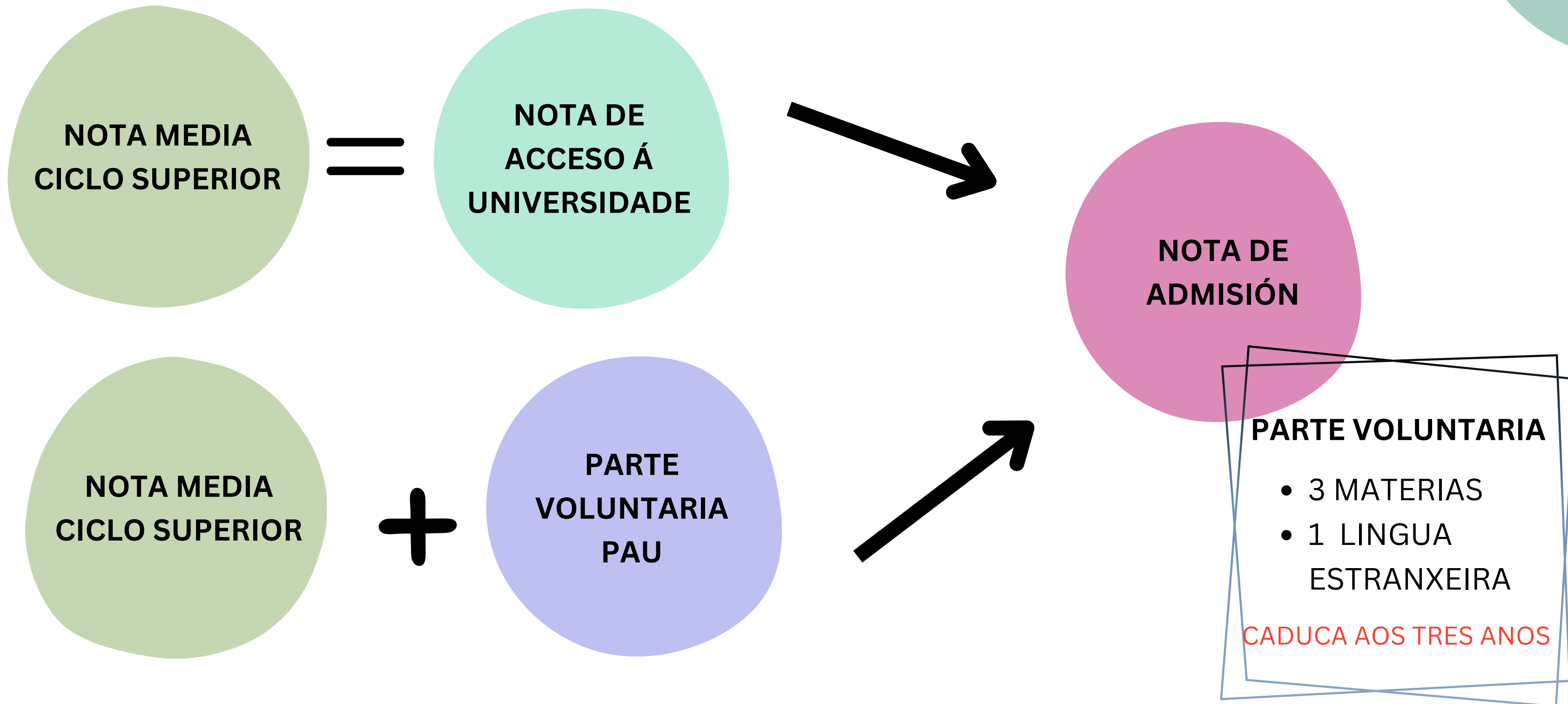
**PARTE  
OBRIGATORIA**

TODAS AS MATERIAS COMÚNS E A DE  
MODALIDADE

**PARTE  
VOLUNTARIA**

MÁXIMO 4 MATERIAS DE 2º BAC  
SÓ PONDERAN AS MATERIAS SUPERADAS  
SÓ CONTAN DÚAS MATERIAS

# ACCESO DENDE UN CICLO SUPERIOR



# INFORMACIÓN IMPORTANTE

- IGUALDADE DE CONDICIÓN QUE BAC. NON PRAZAS EXCLUSIVAS.
- O acceso desde un ciclo formativo de grao superior permite acceder a **calquera grao universitario**, considerando como primeiro criterio de admisión a cualificación final do ciclo mais a suma das cualificacións ponderadas da fase voluntaria.

**IMPORTANTE PRUEBAS FÍSICAS CAFYD: 15 MAYO**

**INSCRIPCIÓN: 3 MARZO - 4 ABRIL**

# CÓMO ACCEDO A UNIVERSIDADE SE AÍNDA NON REMATEI O CICLO ?

- Como **estudiante de FP** (facendo a FCT) podo presentarme á parte voluntaria da PAU:
  - MATRÍCULA PROBA PAU NO IES: 15-19 maio (**provisional**)
  - Solicitar no centro traspasar o expediente de XADE a Nerta. O expediente figurará como traspasado pendente de Formación en Centros de Trabajo (FCT).



# CÓMO ACCEO A UNIVERSIDADE CUN CICLO?

- Quero presentarme á PAU pero co título de **Bacharelato ou FP aprobado en anos anteriores:**
  - MATRÍCULA PROBA PAU NO IES: 5-19 maio (**provisional**)
  - No LERD E.U. de Enxeñería Técnica Forestal - CAMPUS PONTEVEDRA

# TITULACIONES

GRAOS

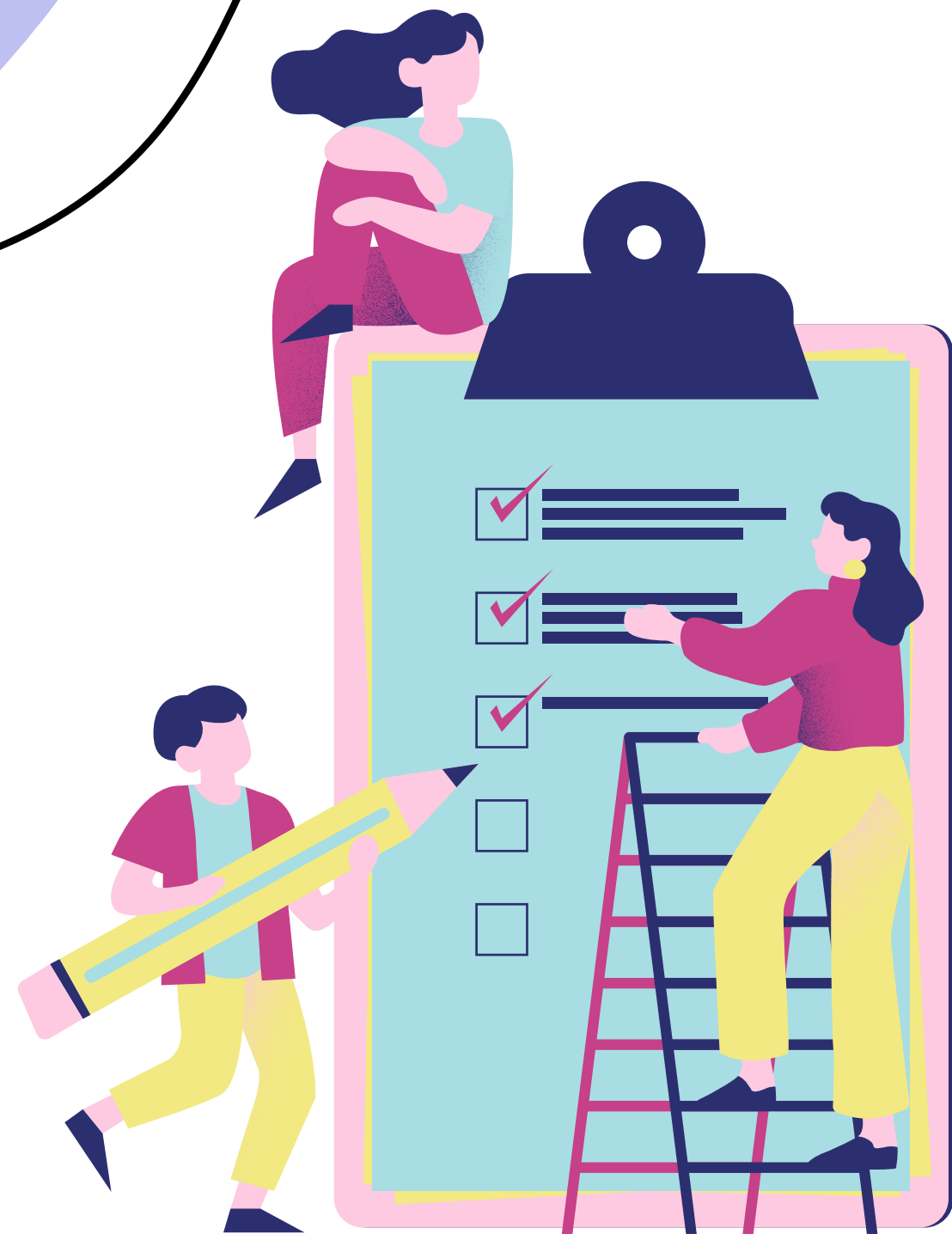
MÁSTERS

DOCTORAMENTO

**DURACIÓN XERAL GRAOS:  
4 CURSOS**



# MODALIDADES



PRESENCIAL / A DISTANCIA

PÚBLICOS / PRIVADOS

GALICIA / FÓRA DE GALICIA

IMPORTANTE DATAS DE  
PREINSCRIPCIÓN  
NAS UNIVERSIDADES  
DE FÓRA DE GALICIA

# OPPOSICIONES



# TIPPOS



XUNTA  
DE GALICIA

- Administración Xeral do Estado

- Xunta de Galicia



Concello  
de Pontevedra

- Concellos

- Diputación de Pontevedra



Deputación  
Pontevedra

- Forzas e Corpos de seguridade do estado: Guardia civil, policía local, policía nacional.

**CO TÍTULO DE TÉCNICO SUPERIOR PODO ACCEDER AOS GRUPOS C1 ou C2**

**Dúvidas?**