

# SESIÓN ORIENTACIÓN

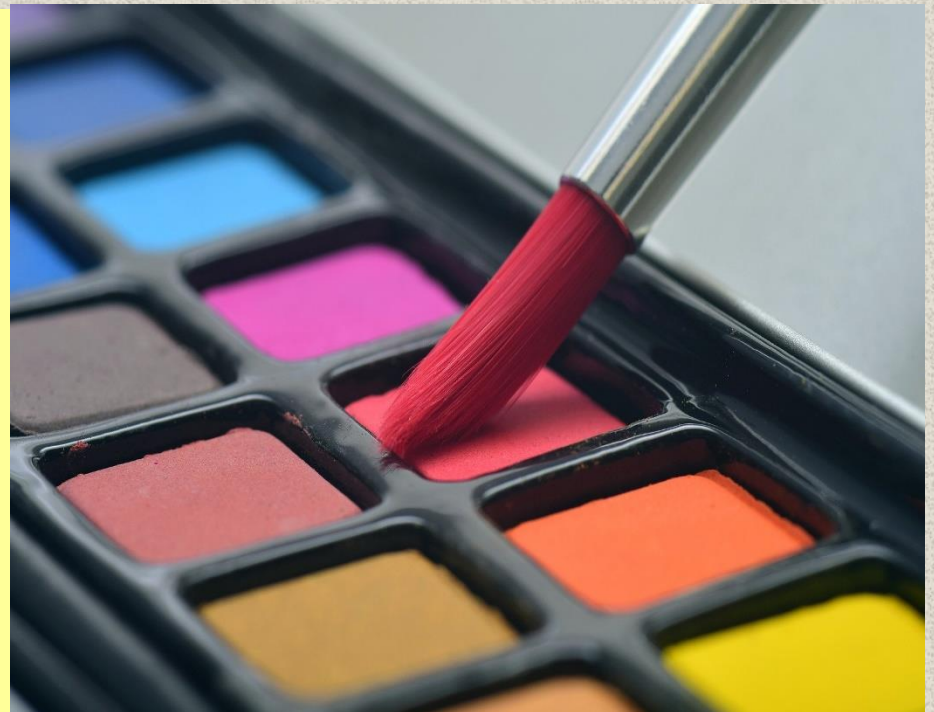
## ENSINANZAS DE RÉXIME ESPECIAL

2023

Diz Besada, Mónica (2023)



Mónica Diz Besada



# ENSINANZAS DE RÉXIME ESPECIAL [Enlace](#)

ENSINANZAS DE IDIOMAS	ENSINANZAS ARTÍSTICAS			ENSINANZAS DEPORTIVAS
	Artes plásticas e Deseño	Música e Danza	Arte Dramática	
<p><b>Nivel básico</b> (A1, A2)</p> <p><b>Nivel intermedio</b> (B1, B2)</p> <p><b>Nivel avanzado</b> (C1, C2)</p>	<p><b>Ciclos medios e superiores</b> (Escultura, xoiería, gravado, fotografía, ilustración, ebanistería, dourado, sergrafía...)</p> <p><b>Estudios superiores de deseño</b> (Gráfico, Produtos, Interiores, Moda)</p> <p><b>Estudios superiores de conservación e restauración de bens culturais</b> (Escultura, pintura, arqueoloxía)</p>	<p><b>Grao elemental</b> (4 cursos)</p> <p><b>Grao Profesional</b> (6 cursos)</p> <p><b>Estudios superiores</b> (4 cursos)</p>	<p><b>Estudios superiores:</b> Dirección de escena, escenografía, interpretación.</p>	<p><b>Grao Medio</b></p> <p><b>Grao Superior</b></p> <p><b>Especialidades de:</b> fútbol, fútbol sala, baloncesto, balonmán, atletismo, salvamento e socorrismo, mergullo, judo, piragüismo, vela, hípica, montaña, deportes de inverno... .</p>

**Mónica Diz Orienta**

# IDIOMAS

[Enlace para máis información](#)

**Escolas  
Oficiais de  
Idiomas**

- Centros especializados no ensino das diferentes linguas estranxeiras e do estado.

**NIVEIS**

- **Nivel básico (A1 A2)** : 2 cursos coa finalidade de usar o idioma a nivel cotián.
- **Nivel Intermedio (B1 B2)**: 3 cursos coa finalidade de usar o idioma en situacións específicas.
- **Nivel Avanzado (C1 C2)**: 2 cursos coa finalidade de conseguir o dominio do idioma oral e escrito a nivel xeral e específico.

**Mónica Diz Orienta**

**ACCESO**

- **16 anos (ou 14 para un idioma distinto do estudado como 1ª lingua estranxeira en ESO).**
- **Co título de ESO:** Accédese directamente a A2 da primeira lingua estranxeira cursada.
- **Co título de bacharelato** accédese directamente ao nivel intermedio da 1ª lingua estranxeira cursada (B1)

**IDOMAS**

- Alemán, Inglés, Portugués, Francés, Italiano, Árabe, Galego, Ruso, Chinés, Xaponés e Español para estranxeiros.

# IDIOMAS

## EOI en Galicia

- **A Coruña**, Ferrol, Santiago, Lugo, Ribadeo, Viveiro, Ourense, Pontevedra, Vigo, Vilagarcía, Monforte de Lemos e nas súas seccións.

## Asistencia a clase

- **Presencial.**
- **Semipresencial.**
- **A distancia en Inglés:** A través do programa That's English.
- Matrícula alumnado novo: Do 27 de xuño ó 10 de xullo.

## Probas de clasificación

- Permiten a incorporación ao curso que corresponda, segundo o resultado obtido, dos niveis básico, intermedio ou avanzado para aquelas persoas que posúan coñecementos previos nun ou máis idiomas.
- **Inscripción e celebración das probas: xuño.**

### Mónica Diz Orienta

## Probas libres de certificación

- Anualmente convócanse probas libres para a obtención dos certificados de diferentes niveis dos idiomas ofertados nas EOI.
- O alumnado matriculado nas EOI nun curso final dalgún dos niveis debe superar estas probas para obter o correspondente certificado.
- **Inscripción en novembro e probas en febreiro.**

# MÚSICA E DANZA

## CENTROS

- Conservatorios (profesionais e superiores).
- Escolas de música - grao elemental (públicas ou privadas).

## GRAO ELEMENTAL


- Dura 4 cursos
- Idade mínima de 8 anos.

## GRAO PROFESIONAL

- Dura 6 cursos.
- Acceso mediante proba de aptitudes.
- O título permite incorporarse ao mundo laboral de bandas de música, como bailarín ou en escolas de música ou danza.

## GRAO SUPERIOR

- Dura 4 cursos.
- Acceso mediante: proba + grao profesional + bacharelato
- Título equivalente a graduado universitario.



O alumnado que finalice o grao profesional obterá o título de bacharelato se supera a as materias xerais do Bacharelato de artes escénicas.

# MÚSICA

[Enlace para máis información](#)

## ESPECIALIDADES MÚSICA GRAO PROFESIONAL

- Acordeón. Arpa. Baixo eléctrico. Canto. Clarinete. Clavecín. Contrabaixo. Fagot. Frauta travesa. Frauta de bico. Gaita. Guitarra. Guitarra eléctrica. Instrumentos de corda pulsada do Renacemento e do Barroco. Instrumentos de puga. Óboe. Órgano. Percusión. Piano. Saxofón. Trompa. Trompeta. Trombón. Tuba. Viola. Viola da gamba. Violín. Violoncello.

## ESPECIALIDADES MÚSICA GRAO SUPERIOR

- Composición
- Dirección
- Producción e Xestión
- Interpretación
- Musicoloxía
- Pedagogía.

## SAÍDAS PROFESIONAIS Ó REMATAR O GRAO SUPERIOR DE MÚSICA

- Interpretación en formacións e agrupacións.
- Dirección de agrupacións
- Composición de música,
- Dirección de arranxos musicais.
- Docencia das correspondentes especialidades ou xeneralista en universidades, conservatorios, centros de ensino obrigatorio, escolas de música e similares.
- Edición científica de música.
- Xestión de patrimonio musical.
- Investigación, crítica en medios de comunicación xeral ou especializados, e asesoría musical.

## CONSERVATORIOS

- Profesionais: Coruña, Lugo, Ourense e Pontevedra.
- Superiores: Coruña e Vigo.

# DANZA

[Enlace para máis información](#)

## ESPECIALIDADES DANZA GRAO PROFESIONAL

- Baile flamenco
- Danza clásica
- Danza española
- Danza contemporánea

## ESPECIALIDADES DANZA GRAO SUPERIOR

- Pedagogía da danza
- Coreografía e Interpretación

## SAÍDAS PROFESIONAIS Ó REMATAR O GRAO SUPERIOR DE DANZA

- Bailarín/a
- Montador de coreografías
- Director/a de espectáculos.
- Docencia en conservatorios, escolas, universidades.
- Investigación.

## CONSERVATORIOS

- Profesionais:  
Coruña, Lugo.

# CICLOS DE ARTES PLÁSTICAS E DESEÑO

[Enlace para máis información](#) e [enlace para ver a oferta](#)

Estúdanse en  
escolas de  
artes  
especializadas  
(escolas de  
Artes)

Coruña: **Pablo Picasso**  
Santiago: **Mestre Mateo**  
Lugo: **Ramón Falcón**  
Ourense: **Antonio Faílde.**

**Mónica Diz Orienta**

Ensinanzas  
organizadas en  
ciclos de grao  
medio e  
superior.

## Acceso ós Ciclos de grao medio:

- Título de ESO + proba aptitudes
- Proba substitutiva + proba de aptitudes)

## OFERTA DE CICLOS MEDIOS

CM Procedementos de  
xoiería artística  
CM Serigrafía artística

## Acceso ós Ciclos de grao superior:

- Título de bacharelato de artes.
- Título doutro bacharelato + proba de aptitudes.
- Proba substitutiva + proba de aptitudes.

## OFERTA DE CICLOS SUPERIORES

CS Técnicas escultóricas  
CS Xoiería Artística  
CS Arquitectura Efémera  
CS Dourado, prateado e e  
Policromía.  
CS Escultura aplicada ó  
espectáculo  
CS Fotografía  
CS Gravado e Técnicas De  
Estampación  
CS Cerámica  
CS Ilustración  
CS Ebanistería artística

# PROBAS DE APTITUDES A CICLOS DE ARTES PLÁSTICAS E DESEÑO

Enlace a [modelos de probas de aptitudes](#).

**Tres  
exercicios**

Proba escrita de coñecementos histórico-artísticos relacionada coas artes plásticas.

Bosquexo e debuxo sobre un tema relacionado co ciclo ó que se aspira.

Co bosquexo do exercicio anterior realizar un traballo final de composición con técnica libre.

**Inscrición e  
probas**

**Inscrición na proba substitutiva 3 -12 de xuño.  
Data da proba substitutiva: 21 xuño**

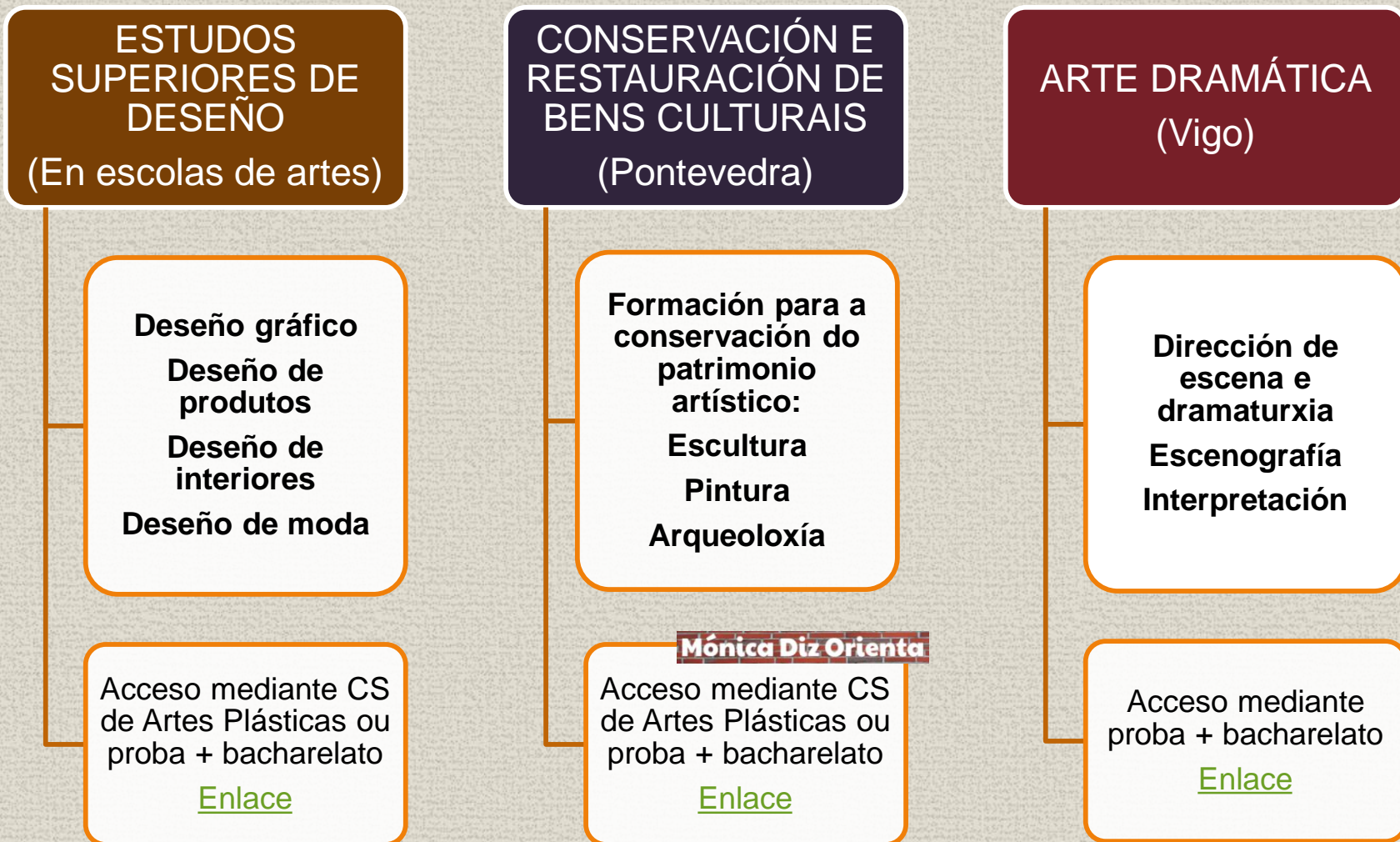
**Inscrición na proba específica: 3 - 22 de xuño.  
Data da proba específica: 3 de xullo**

# OFERTA DE CICLOS DE ARTES PLÁSTICAS E DESEÑO

*(Enlace para coñecer en detalle os estudos de Artes Plásticas de Deseño)*

<p><b>A CORUÑA</b> <u>(ESCOLA DE ARTES PABLO PICASSO)</u></p>	<p>CS Dourado, prateado e e Policromía. CS Escultura aplicada ó espectáculo CS Fotografía CS Ilustración Oferta Modular do CS de Cerámica. Oferta modular do CS en Técnicas escultóricas</p>
<p><b>SANTIAGO</b> <u>(ESCOLA DE ARTES MESTRE MATEO)</u></p>	<p>CS Técnicas escultóricas CS Fotografía CS Xoiería Artística CS Arquitectura Efímera CM Procedementos de xoiería artística. Ensinanza Modular do CS dourado, prateado e policromía. Ensinanza modular do CM de xoiería artística.</p>
<p><b>LUGO</b> <u>(ESCOLA DE ARTES RAMÓN FALCÓN)</u></p>	<p>CM Serigrafía artística CS Gravado e Técnicas De Estampación CS Fotografía Ensinanza modular do CS de cerámica artística.</p>
<p><b>OURENSE</b> <u>(ESCOLA DE ARTES ANTONIO FAÍLDE)</u></p>	<p>CS Ebanistería Artística CS Fotografía CS Ilustración</p>

# OUTRAS ENSINANZAS SUPERIORES DE RÉXIME ESPECIAL (Equivalentes a un título universitario)



De no ter o bacharelato pódese acceder superando a proba substitutiva do bacharelato

# OFERTA EDUCATIVA DE ESTUDOS SUPERIORES DE DISEÑO

## ESCOLA DE ARTE E SUPERIOR DE DISEÑO PABLO PICASSO A CORUÑA

ENSINANZAS	ESPECIALIDADES
Estudios superiores de Deseño	Deseño de interiores
	Deseño gráfico

## ESCOLA DE ARTE E SUPERIOR DE DISEÑO MESTRE MATEO SANTIAGO DE COMPOSTELA

ENSINANZAS	ESPECIALIDADES
Estudios superiores de Deseño	Deseño de moda
	Deseño de produto

## ESCOLA DE ARTE E SUPERIOR DE DISEÑO RAMÓN FALCÓN LUGO

ENSINANZAS	ESPECIALIDADES
Estudios superiores de Deseño	Deseño de interiores
	Deseño gráfico

## ESCOLA DE ARTE E SUPERIOR DE DISEÑO ANTONIO FAÍLDE OURENSE

ENSINANZAS	ESPECIALIDADES
Estudios superiores de Deseño	Deseño de interiores
	Deseño gráfico

# PROBAS DE ACCESO A ENSEÑANZAS SUPERIORES DE RÉXIME ESPECIAL

Mónica Diz Orienta

## ESTUDOS SUPERIORES DE DESEÑO

### 1ª Parte:

Comentario crítico e resposta a cuestións sobre un texto, imaxe ou material audiovisual

### 2ª Parte:

Dous exercicios de debuxo relacionados coa especialidade á que se aspira

## CONSERVACIÓN E RESTAURACIÓN DE BENS CULTURAIS (Pontevedra)

### 1ª proba: Madureza e formación.

Análise dun texto relacionado cos bens culturais

### 2ª proba: Aptitude plástica

Debuxo do natural.

Traballo de representación da cor.

Traballo práctico

## ARTE DRAMÁTICA (Vigo)

### Interpretación:

Actividades expresivas  
Entrevista persoal.

### Dirección de escena e dramaturxia:

Traballo escrito dunha proposta escénica,  
Exercicio de dirección de grupos  
Texto a partir dunha situación dramática  
Entrevista persoal

### Escenografía:

Debuxo do natural  
Deseño escenográfico  
Entrevista persoal

### Proba substitutiva do Bacharelato:

Escoller 3 materias entre:

- ✓ LINGUA CASTELÁ E LITERATURA
- ✓ LINGUA GALEGA E LITERATURA
- ✓ LINGUA ESTRANXEIRA (Inglés/Francés)
- ✓ HISTORIA DE ESPAÑA
- ✓ FILOSOFÍA

✓ **Inscripción : 21 abril-22 maio.**

✓ **Proba substitutiva: 30 maio.**

✓ **Proba específica: 4 xullo.**

# ENSINANZAS TÉCNICO - DEPORTIVAS

## FINALIDADE

- Formación de adestradores, monitores e técnicos deportivos nunha modalidade ou especialidade deportiva.

## GRADO MEDIO

- **Título de Técnico Deportivo nunha especialidade deportiva. Dous niveis:**
- **Nivel I (Ciclo inicial dun curso):** Iniciación técnica e táctica para programar, adestrar nunha fase inicial ou acompañar aos xogadores ás competicións, participar na organización de competicións e actividades e colaborar como auxiliar dun adestrador de nivel superior.
- **Nivel II (Ciclo final dun curso):** Perfeccionamento técnico e táctico para programar, dirixir adestramentos, dirixir a deportistas e equipos, participar no desenvolvemento de competicións e colaborar como auxiliar dun Técnico Superior.

## GRADO SUPERIOR

- **Nivel III: Título de Técnico Superior nunha especialidade deportiva.** Capacita para dirixir e coordinar a técnicos deportivos, planificar e dirixir o adestramento dos deportistas e equipos de alta competición, xestionar escolas deportivas.
- Este título dá acceso a estudos universitarios.

# ENSINANZAS TÉCNICO – DEPORTIVAS

[Enlace para máis información](#)

## TÍTULOS (oferta)

Fútbol, Fútbol sala, Deportes de inverno (esquí alpino, esquí de fondo e snowboard), Deportes de montaña e escalada, Atletismo, Balonmán, Baloncesto, Vela, Hípica, Mergullo, Judo, Salvamento e socorrismo, Piragüismo. [Enlace](#).

## INSCRIPCIÓN E REQUISITOS DE ACCESO

- Grao Medio: ESO + [proba específica](#) (condición física e habilidades específicas).
- Grao Superior: Bacharelato + título de TÉCNICO MEDIO
- **Inscripción en GM do 21 de abril ó 28 de xuño e probas específicas en xullo.**
- [Máis información](#)

**Mónica Diz Orienta**

## SAÍDAS PROFESIONAIS E ACADÉMICAS

- Adestramento a equipos, deportistas, dirixir actividades no campo da saúde e do turismo deportivo.
- Permite o acceso a estudos universitarios de grao.

# OFERTA EN GALICIA

Que modalidades se poden cursar en Galicia?

<b>DEPORTES DE INVERNO</b> (Esquí Alpino, Esquí de Fondo e Snowboard)	<b>FÚTBOL</b>	<b>FÚTBOL SALA</b>
<b>BALONMÁN</b>	<b>BALONCESTO</b>	<b>ATLETISMO</b>
<b>MERGULLO DEPORTIVO CON ESCAFANDRO AUTÓNOMO</b>	<b>DISCIPLINAS HÍPICAS</b> (Salto, Doma e Concurso Completo, e Resistencia, Orientación e Turismo Ecuestre)	<b>MONTAÑA E ESCALADA</b> (Escalada, Media Montaña e Alta Montaña)
<b>JUDO E DEFENSA PERSOAL</b>	<b>SALVAMENTO E SOCORRISMO</b>	<b>PIRAGÜISMO</b> (Augas Bravas, Augas Tranquilas e Piragüismo Recreativo)
<b>VELA CON APARELLO FIXO</b>	<b>VELA CON APARELLO LIBRE</b>	<b>BLOQUE COMÚN</b> das actividades de formación deportiva das modalidades en periodo transitorio