

DISEÑOS DE BIGOTES A TRAVÉS DE LA HISTORIA



EL BIGOTE

- Se denomina bigote al pelo que crece entre la base de la nariz y el labio superior.
- A través de la historia se consideró:
 - - Símbolo de hombría y virilidad.
 - - Sabiduría, autoridad y poder.
- Los bigotes pueden ser largos o cortos, gruesos o finos, horizontales, piramidales, ascendentes o descendentes.

Estilos de bigotes

Los estilos de bigote más populares son:

- Bigote Chevron
- Bigote imperia
- Bigote Corto
- Bigote Inglés
- Bigote Dalí
- Bigote lápiz
- Bigote Fu Manchú
- Bigote Mosquetero
- Bigote Herradura
- Bigote revolucionario
- Bigote Húngaro
- Bigote walrus



Bigote chevron

- El más clásico de todos, ancho desde la nariz hasta la boca y más afinado yendo hacia las puntas.
- Es bastante espeso y grueso.



Bigote corto

.Más corto en la comisura de los labios y
con él se corre el riesgo de que la boca parezca pequeña.



Bigote Dalí

.Es fino y tiene las puntas enroscada hacia arriba.

.Las partes cercanas a las comisuras están rasuradas.



Bigote Fu Manchú

.Se caracteriza por tener el centro dividido y puntas largas que caen hacia abajo.



Bigote Herradura

- .Tiene el diseño de una herradura sobre el rostro masculino.
- .Cubre el labio superior y comisuras llegando sus puntas hasta el mentón.



Bigote Húngaro

- .Largo y poblado.
- .Se extiende hacia los lados.
- .Puntas ligeramente hacia arriba.



Bigote imperial

.Bigote grueso con puntas finas hacia arriba y cubre parte de las mejillas.



Bigote inglés

- .Bigote relativamente delgado.
- .Lleva una pequeña separación en el medio, no llega a la comisura del labio superior y continúa hacia los costados
- .algo en puta.
- .Se suelen rasurar los pelos que crecen después de las comisuras.



Bigote lápiz y mosquetero

Bigote lápiz

Es un bigote muy fino que puede tener forma curva, triangular o dividida en el centro.



Bigote mosquetero

Es un bigote delgado para lo cual se rasura el vello bajo la nariz de modo que crezca solo un poco arriba del labio superior. Es un bigote que confiere un toque aristocrático y de autoridad

Bigote revolucionario y walrus

Bigote revolucionario

Es amplio, grueso, abundante, con volumen y sobrepasa las comisuras de los labios. Le sienta bien a los hombres de labios delgados.



Bigote walrus

Es el más espeso de todos los bigotes, cubre casi por completo el labio superior y es muy tupido.



La barba

Se denomina barba al pelo que suele crecer alrededor de la boca y en la barbilla de los hombres.

Algunos de los estilos de barba son:

Barba collar

Perilla

Barba completa o clásica

Chiva

Barba candado

Barba de tres días

Perilla con bigote

Mosca

El ciclo de vida del pelo de una barba es de quince meses. Cada pelo está en un estadio diferente, alrededor de dos tercios están en fase de crecimiento y un tercio al final de la vida y solo algunos en reposo. Este crecimiento asegura una renovación constante de la barba.

Estilos de barbas

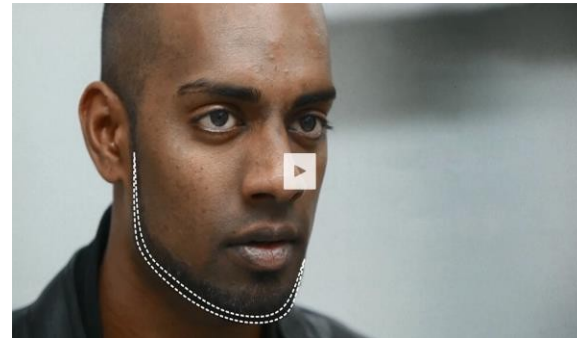
Barba completa o clásica

Este estilo de barba cubre la parte superior del labio, el mentón y los lados.



Barba collar

El diseño de la barba es alrededor del mentón y la línea de la mandíbula



Estilos de barbas

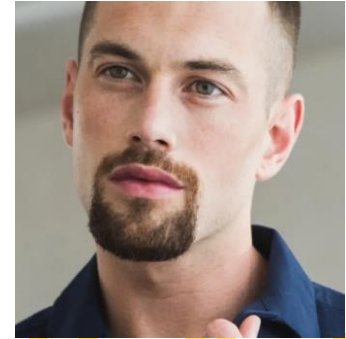
Perilla

Se caracteriza por una estreches en la zona del mentón. Puede ser al ras o más gruesa.



Perilla con bigote

También recibe el nombre de barba candado. Cubre la parte superior del labio y baja en recto por las comisuras de los labios uniéndose con el mentón. Puede tener diferentes espesores y formas de diseño (cuadradas, en pico...)



Barba Chiva

Se sitúa justo debajo del labio inferior. Recibe el nombre de mosca. Se lleva corta o larga, con formas diferentes.



Barba de tres días

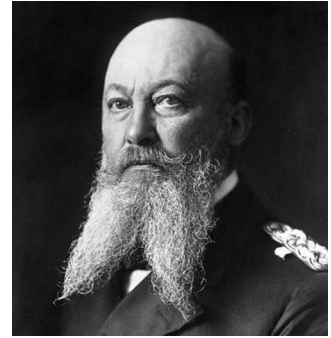
Consiste en tener un poco de barba, ofreciendo un aire descuidado. Si se lleva cuidada da un aspecto muy varonil.



Estilos de barbas

Otros estilos de barbas como:

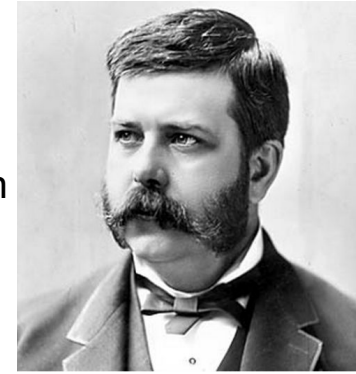
Barba tenor francés: es una barba completa larga pero la parte del pelo por debajo del mentón se recoge muchas veces con dos trenzas para dar ese aspecto de tenedor que tanto favorecía al capitán de la Perla Negra.



Barba cola de pato: Consiste en dejar corta la barba de los pómulos pero larga de la zona por debajo del mentón, haciendo, además, que la perilla termine en forma de punta.



Barba Mutton Chops: es una barba muy poblada que dejas crecer en todas las zonas del rostro (incluido el bigote), pero recortas y dejas rasurada la zona del mentón. Hay variaciones menos extremas, pero la original tiene que ser con una barba bien completa que se detiene justo en la zona del mentón.



Barba Bandholz es un tipo de barba que combina un bigote con una barba completa. No tiene una longitud máxima específica.



Barba Garibaldi. Una barba Garibaldi es una combinación de bigote y barba poblada que adquiere una forma ancha y redondeada en la parte inferior. La longitud de la barba suele ser de entre 15 y 20 cm.

