

CAMBIOS DE

FORMA

TEMPORAL

MARCADOS CON TÉCNICA DE SECADOR Y CEPILLO



Marcado ligero en varias direcciones:



Marcado liso con puntas hacia dentro:

Se trabaja el cabello con cepillo y secador alisando de raíz a medios. Posteriormente las puntas se marcarán hacia dentro.



Marcado liso con puntas hacia fuera:

Se trabaja el cabello con cepillo y secador alisando de raíz a medios, y posteriormente las puntas marcándolas hacia fuera.



Marcado liso con volumen:

Se trabaja el cabello con cepillo y secador, primero marcando con cepillo pequeño la raíz y posteriormente con cepillo grande. También se puede finalizar poniendo tubos durante el enfriado del cabello.



**MARCADOS CON TÉCNICA DE TENACILLAS DE DIFERENTES
DIÁMETROS:**





MARCADOS CON TÉCNICA DE TENACILLA TRIPLE PARA ONDAS:

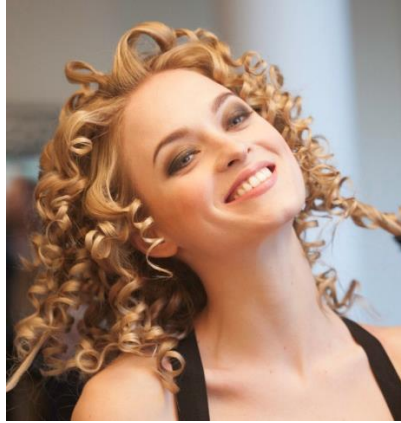


MARCADO DE ONDAS PLANAS CON PLANCHA:



MARCADO CON TENACILLA EN FORMA CÓNICA:

Con esta técnica la ondulación creará un rizo más suave en la parte de la tenacilla de mayor diámetro, e irá disminuyendo el tamaño del rizo cuanto más se acerque a la parte de menor diámetro.



Marcado con tenacilla cuadrada:



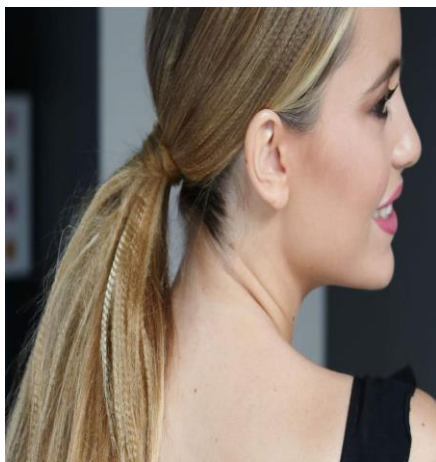
TÉCNICA DE ALISADO CON PLANCHA:



MARCADO CON SANDWICHERA:



MARCADO FRISADO:



MARCADO CON ANILLAS Y COMBINADO CON ONDAS AL AGUA:





MARCADO CON TUBOS:



TÈCNICA PARA CORRECCI3N DE ONDAS CON PLANCHA:



MARCADO DE FORMAS NATURALES CON SECADOR Y DANDO FORMA CON LAS MANOS:



MARCADO SECANDO EL CABELLO CON TRENZAS O EL CABELLO TORSADO:

