

# ANÁLISIS DE CITOLOGÍAS GINECOLÓGICAS.

## CITOLOGÍA DEL EMBARAZO Y EL POSTPARTO.

### - CITOLOGÍA DEL EMBARAZO

- hormona del embarazo = progesterona, secretada (1º, cuerpo lúteo, luego placenta);
- 1er trimestre = fase luteínica (predominan **células intermedias** con marcados plegamientos y en grupos);
- a partir de 3er mes, predominan las **células naviculares** (ricas en glucógeno); en ocasiones se ven **frotis citolíticos** (gran cantidad de lactobacilos y fondo sucio) con núcleos desnudos;

# ANÁLISIS DE CITOLOGÍAS GINECOLÓGICAS.

## CITOLOGÍA DEL EMBARAZO Y EL POSTPARTO.

- CITOLOGÍA DEL EMBARAZO. ENTIDADES RELACIONADAS CON EL EMBARAZO.

- en el embarazo se pueden presentar, raramente, **células deciduales**, de origen en el estroma cervical o en el endometrial (en postparto o postaborto)

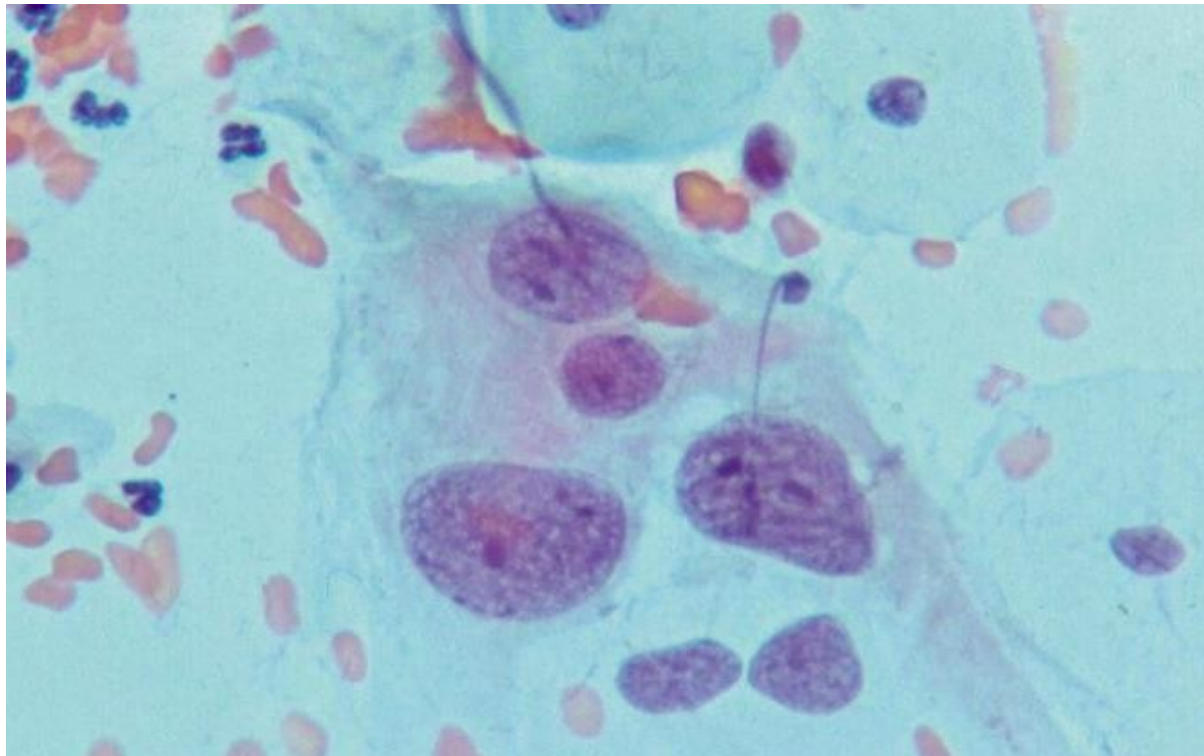
- amplios citoplasmas pálidos de contornos borrosos
  - grandes núcleos (alteración índice N/C)
  - presencia de nucléolos
  - cromatina uniforme

- d.d. con L-SIL (lesión escamosa intraepitelial de bajo grado)

# ANÁLISIS DE CITOLOGÍAS GINECOLÓGICAS.

## PATRONES HORMONALES FISIOLÓGICOS.

### - células deciduales



# ANÁLISIS DE CITOLOGÍAS GINECOLÓGICAS.

## CITOLOGÍA DEL EMBARAZO Y EL POSTPARTO.

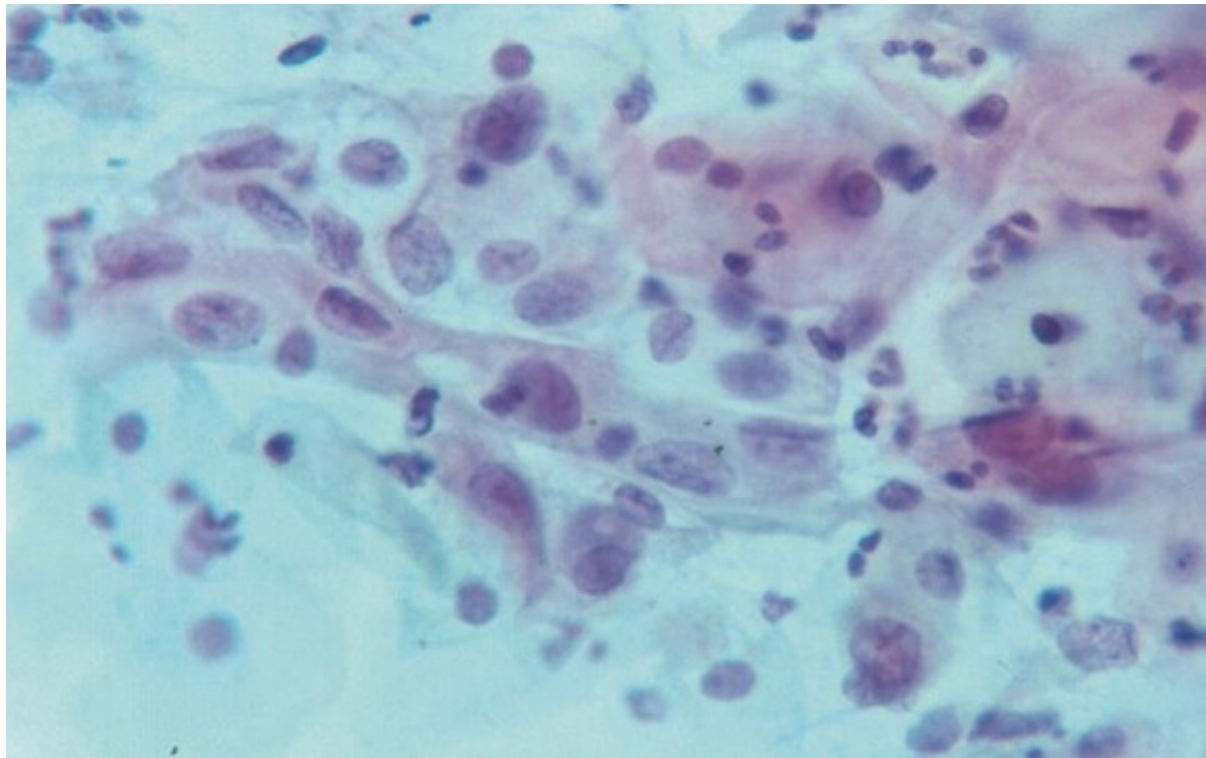
- CITOLOGÍA DEL EMBARAZO. ENTIDADES RELACIONADAS CON EL EMBARAZO.

- en el embarazo puede desarrollarse una **displasia gestacional**, que puede remitir, permanecer estable (correspondería a L-SIL) o progresar a lesión de alto grado (H-SIL); actitud vigilante;

# ANÁLISIS DE CITOLOGÍAS GINECOLÓGICAS.

## PATRONES HORMONALES FISIOLÓGICOS.

- gestante de 27 años cn L-SIL



# ANÁLISIS DE CITOLOGÍAS GINECOLÓGICAS.

## CITOLOGÍA DEL EMBARAZO Y EL POSTPARTO.

- CITOLOGÍA DEL EMBARAZO. ENTIDADES RELACIONADAS CON EL EMBARAZO.

- **reacción de Arias-Stella**

- células glandulares atípicas, de origen endocervical
    - grandes núcleos (alteración índice N/C)
    - presencia de nucléolos
    - cromatina uniforme

- d.d. con adenocarcinoma

# ANÁLISIS DE CITOLOGÍAS GINECOLÓGICAS.

## CITOLOGÍA DEL EMBARAZO Y EL POSTPARTO.

- CITOLOGÍA DEL EMBARAZO. ENTIDADES RELACIONADAS CON EL EMBARAZO.

- **presencia de células trofoblásticas (citotrofoblasto y sincitiotrofoblasto)**

Elemento celular	Sincitiotrofoblasto	Citotrofoblasto
Citoplasmas	Amplios y de tonalidad acidófila o basófila.	De tamaño variable y poco tingibles.
Núcleos	Multinucleación y superposición.	Únicos, grandes y de contornos irregulares.
Cromatinas	Finas y de aspecto granular.	Hipercromatismo.

- d.d. con lesiones displásicas y neoplásicas

# ANÁLISIS DE CITOLOGÍAS GINECOLÓGICAS.

## CITOLOGÍA DEL EMBARAZO Y EL POSTPARTO.

- CITOLOGÍA DEL EMBARAZO. ENTIDADES RELACIONADAS CON EL EMBARAZO.

- **deficiencias vitamínicas (grupo B)** suelen caracterizarse por extendidos citológicos con atipias:

  - citomegalias

  - aumento del tamaño nuclear, pero con mantenimiento de la relación N/C

  - multinucleaciones

  - ausencia de hiperchromatismo

- d.d. con L-SIL (lesión escamosa intraepitelial de bajo grado)



# ANÁLISIS DE CITOLOGÍAS GINECOLÓGICAS.

## CITOLOGÍA DEL EMBARAZO Y EL POSTPARTO.

### - CITOLOGÍA DEL EMBARAZO. ENTIDADES RELACIONADAS CON EL EMBARAZO.

La citología exfoliativa puede ser de utilidad en el diagnostico de situaciones relacionadas con un pronostico del mismo, tales como:

Amenaza de aborto

Aborto diferido o muerte fetal

La rotura de la bolsa

La presencia de procesos infecciosos

# ANÁLISIS DE CITOLOGÍAS GINECOLÓGICAS.

## CITOLOGÍA DEL EMBARAZO Y EL POSTPARTO.

- CITOLOGÍA DEL EMBARAZO. ENTIDADES RELACIONADAS CON EL EMBARAZO.

- **amenaza de aborto**

- patrón citológico de tipo estrogénico (predominio de células superficiales)

- **aborto o muerte fetal**

- predominio de células parabasales  
células endometriales y trofoblásticas

# ANÁLISIS DE CITOLOGÍAS GINECOLÓGICAS.

## CITOLOGÍA DEL EMBARAZO Y EL POSTPARTO.

- CITOLOGÍA DEL EMBARAZO. ENTIDADES RELACIONADAS CON EL EMBARAZO.

- **rotura de la bolsa amniótica (pérdida de líquido amniótico)**

escamas anucleadas en el frotis (origen vernix caseoso)

- **procesos infecciosos durante embarazo y parto que pueden ser diagnosticados mediante citología cervicovaginal**

herpes genital: cesárea

vaginosis bacteriana: corioamnionitis

ticomoniasis: partos pretérmino y bajo peso al nacer

# ANÁLISIS DE CITOLOGÍAS GINECOLÓGICAS.

## CITOLOGÍA DEL EMBARAZO Y EL POSTPARTO.

### - VERNIX CASEOSO

también es conocida como unto sebáceo– es una sustancia de color blancuzco que cubre la piel de muchos bebés cuando nacen; generalmente comienza a formarse entre las semanas 19-20 de embarazo, y su función es proteger la piel del feto del contacto con el líquido amniótico en el útero materno.



ANÁLISIS DE CITOLOGÍAS GINECOLÓGICAS.

PATRONES HORMONALES FISIOLÓGICOS.

## **- citología del postparto**

**frotis atróficos con reacción inflamatoria**

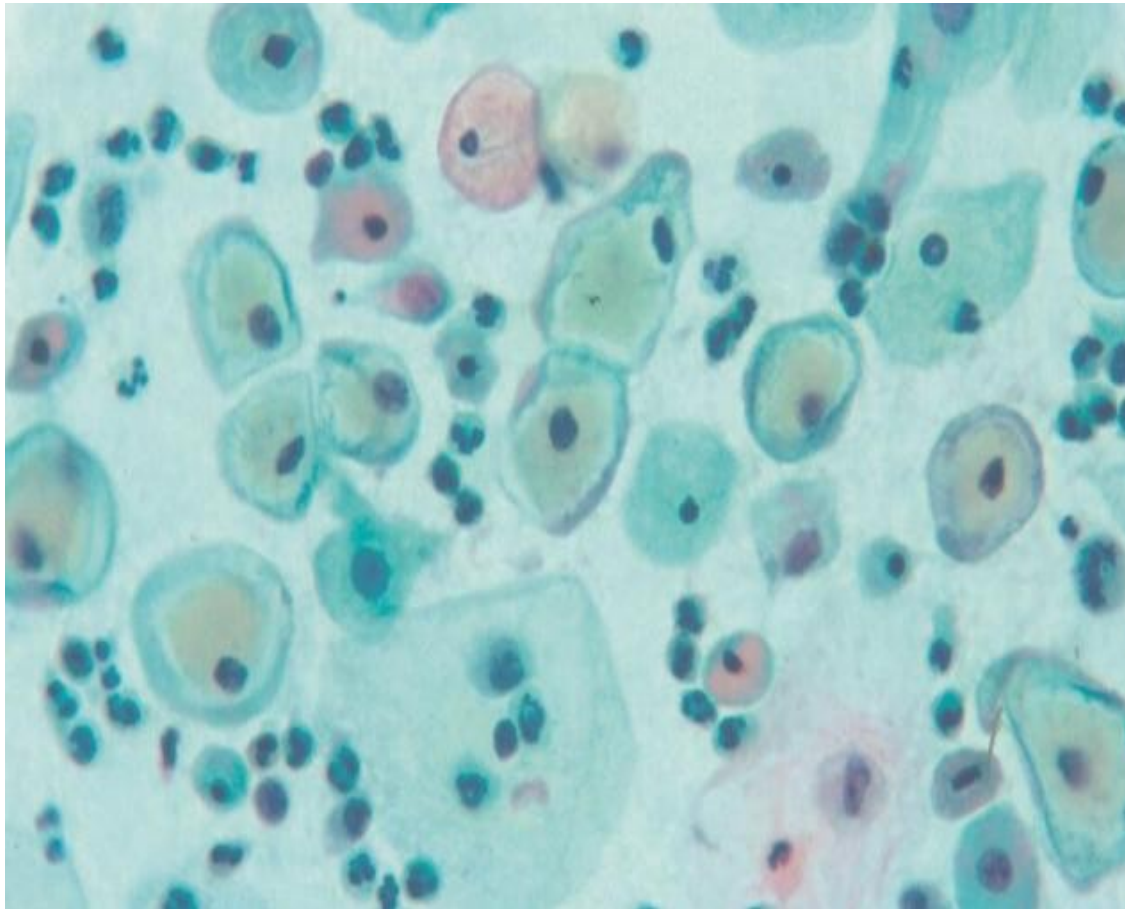
**células del posparto**

**de tipo parabasal,  
citoplasmas basófilos cargados de glucógeno  
bordes engrosados**

# ANÁLISIS DE CITOLOGÍAS GINECOLÓGICAS.

## PATRONES HORMONALES FISIOLÓGICOS.

### - células del postparto



Células de aspecto parabasal, con citoplasmas cargados de glucógeno y bordes citoplasmáticos engrosados. (40 x).

### - citología del puerperio

#### - con lactación

se mantienen las características de un **frotis atrófico**, con células de tipo parabasal, desapareciendo progresivamente las células del postparto;

#### - sin lactación

frotis recuperan progresivamente las características de los ciclos menstruales, apareciendo células intermedias y superficiales;

ANÁLISIS DE CITOLOGÍAS GINECOLÓGICAS.

PATRONES HORMONALES FISIOLÓGICOS.

## - citología del líquido amniótico

**escamas anucleadas** de la piel fetal

**células pavimentosas** de la piel, vagina o mucosa bucal del feto (las más frecuentes)

**células amnióticas** con morfología redondeada y núcleos centrales; sueltas o en grupos

**macrófagos**



# ANÁLISIS DE CITOLOGÍAS GINECOLÓGICAS.

## PATRONES HORMONALES FISIOLÓGICOS.

### - efecto de los anticonceptivos orales y terapéutica hormonal

la toma de anticonceptivos orales influye de forma negativa en la calidad y fiabilidad de los extendidos citológicos

**anticonceptivo oral combinado** se asocia con frotis de patrón intermedio

**acetato de medroxiprogesterona,**

durante primero meses, efecto progestacional

en uso prolongado, atrofia (imágenes parecidas al postparto) y tb atipias (d.d. H-SIL)

**levonorgestrel,** aumento de incidencia de frotis inflamatorios

### - efecto de los anticonceptivos orales y terapéutica hormonal

la toma de anticonceptivos orales puede ocasionar cambios en las células pavimentosas, similares a infección por VPH, **(coilocitosis;** efecto provocado por aumento de glucógeno intracelular)

**terapéutica con THS** (en postmenopausia), aumento de células endometriales en frotis cervicovaginales

**terapéutica con Tamoxifeno**, grupos de pequeñas células (**“células de reserva”**) con escasos citoplasmas y núcleos hipercromáticos

# ANÁLISIS DE CITOLOGÍAS GINECOLÓGICAS.

## PATRONES HORMONALES FISIOLÓGICOS.

### - citología de la menopausia y postmenopausia

#### PATRONES MORFOLÓGICOS DE LA MENOPAUSIA (*frotis atróficos*)

- INICIO: «like» posparto  
clas superficiales (peq. Tamaño)  
clas intermedias  
clas parabasales
- ESTABLECIDA:  
clas parabasales sueltas  
clas basales en grupos  
histiocitos multinucleados
- AVANZADA:  
clas parabasales en placa, bordes difusos  
núcleos desnudos  
pseudoeosinofilia (por la sequedad)      **DD**

ANÁLISIS DE CITOLOGÍAS GINECOLÓGICAS.

PATRONES HORMONALES FISIOLÓGICOS.

## **- citología de la menopausia y postmenopausia**

### **menopausia temprana**

**presencia de de escasas células superficiales, intermedias y, s/t, de células de tipo parabasal**

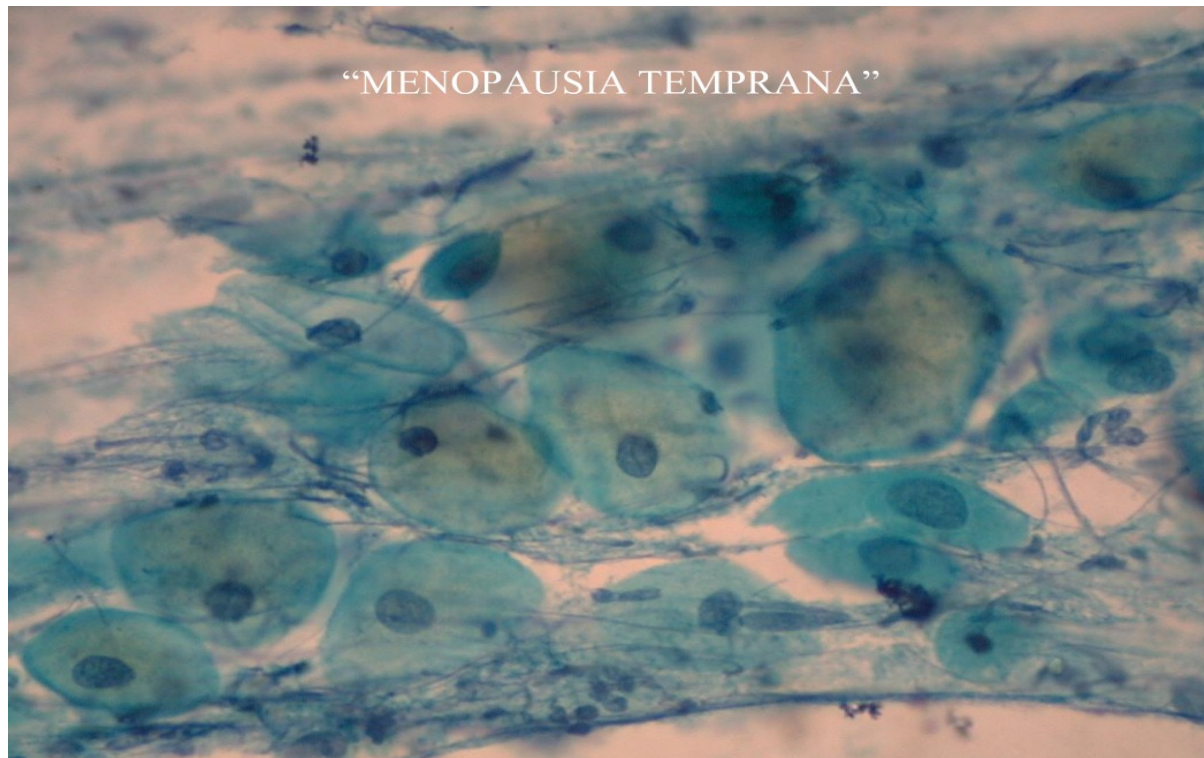
**presencia de glucógeno intracitoplasmático**

**recuerda a la citología del postparto**

# ANÁLISIS DE CITOLOGÍAS GINECOLÓGICAS.

## PATRONES HORMONALES FISIOLÓGICOS.

### - citología del comienzo de la menopausia



ANÁLISIS DE CITOLOGÍAS GINECOLÓGICAS.

PATRONES HORMONALES FISIOLÓGICOS.

**- citología de la menopausia y postmenopausia**

**menopausia establecida**

**predominio de células parabasales sueltas**

**a veces, pequeños grupos de células de reserva**

**ocasionalmente podemos observar histiocitos multinucleados**

ANÁLISIS DE CITOLOGÍAS GINECOLÓGICAS.

PATRONES HORMONALES FISIOLÓGICOS.

## **- citología de la menopausia y postmenopausia**

### **posmenopausia**

**predominio de placas de células parabasales de tamaño variable y de límites celulares poco claros**

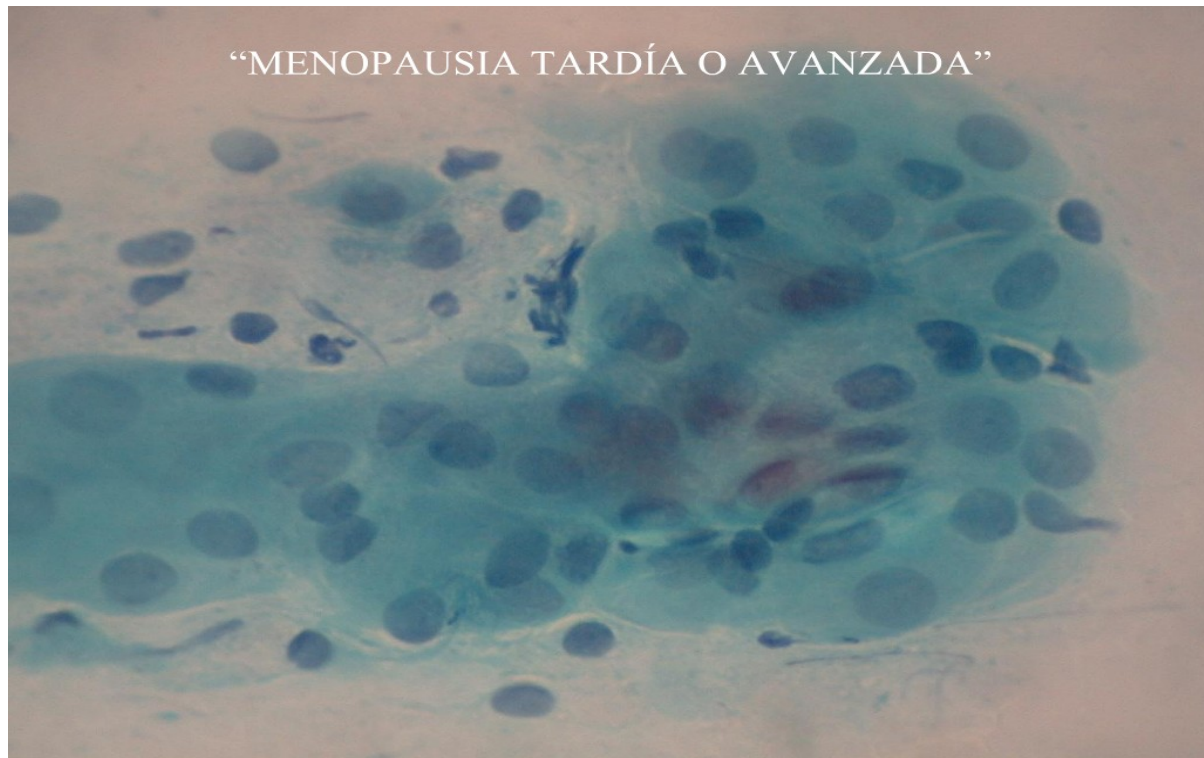
**junto a presencia de numerosos núcleos desnudos (suelen corresponder a células endocervicales)**

**cambios en la tingibilidad citoplasmática (seudoeosinofilia)**

ANÁLISIS DE CITOLOGÍAS GINECOLÓGICAS.

PATRONES HORMONALES FISIOLÓGICOS.

- citología de la postmenopausia





**- citología de la menopausia y postmenopausia**

**colpitis senil**

**predominio de placas de células parabasales de tonalidad basófila o eosinófila**

**núcleos picnóticos o con cariorrexis**

**cuerpos o manchas azules** (restos citoplasmáticos de células parabasales degeneradas)

**fondo sucio (leucocitos, restos celulares)**

**d.d. con células escamosas malignas y con tricomonas**

ANÁLISIS DE CITOLOGÍAS GINECOLÓGICAS.

PATRONES HORMONALES FISIOLÓGICOS.

**- citología de la menopausia y postmenopausia**

**debido a la actividad androgénica**

**predominio frotis con células parabasales con bordes citoplasmáticos engrosados, cargadas de glucógeno, con núcleos pequeños e hipercromáticos**

**- citología de la menopausia y postmenopausia**

**diagnóstico diferencial de los frotis atróficos**

- células parabasales pueden ser confundidas con células endometriales
- células parabasales sueltas, con núcleos desnudos y fragmento de epitelio atrófico, supone d.d. con Ca in situ
- frotis atróficos con acusada inflamación + atipias + eosinofilia citoplasmática, supone d.d. con H-SIL y carcinomas