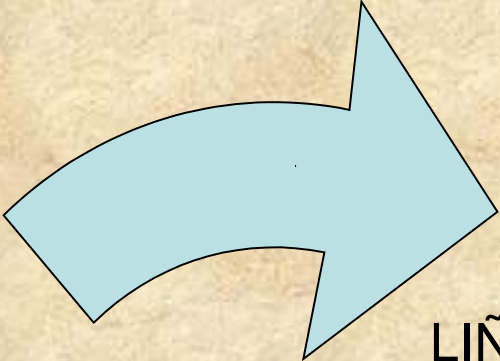


AS VARIETADES DIALECTAIS DA LINGUA GALEGA

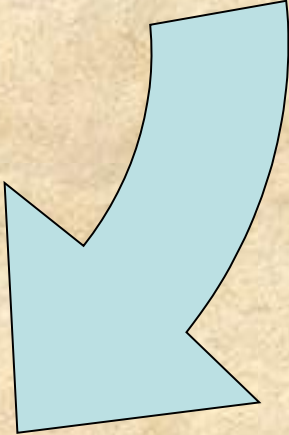
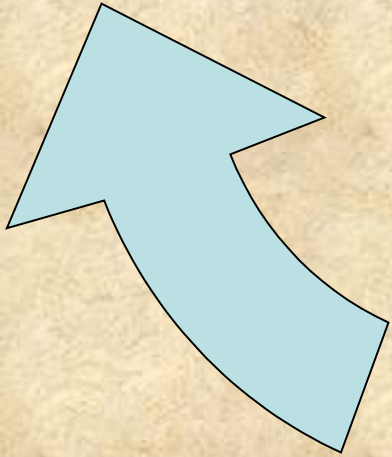
IES XULIÁN MAGARIÑOS (Negreira)



ISOGLOSA



**LIÑA IMAXINARIA
QUE SINALA O LÍMITE ENTRE
A PRESENZA E A AUSENCIA
DUN FENÓMENO LINGÜÍSTICO**



**O PLURAL
DAS PALABLAS
REMATADAS EN -oN
SERVE PARA MARCAR A
DIVISIÓN DIALECTAL
DA LINGUA GALEGA**

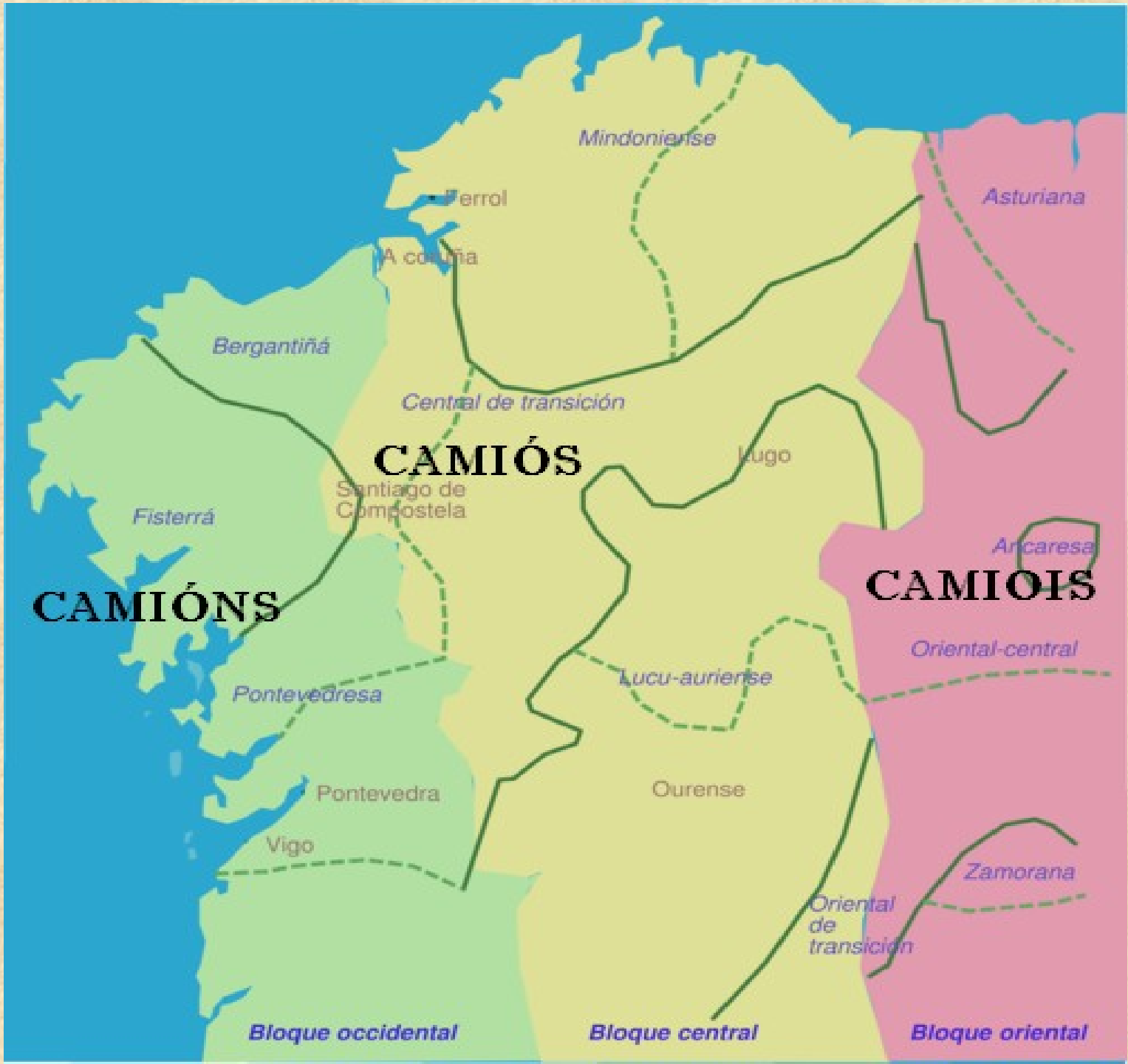
bloques dialectais

PLURAL DAS
PALABRAS
REMATADAS EN
-ON

BLOQUE
OCCIDENTAL
-ÓNS
salóns

BLOQUE
CENTRAL
-ÓS
salós

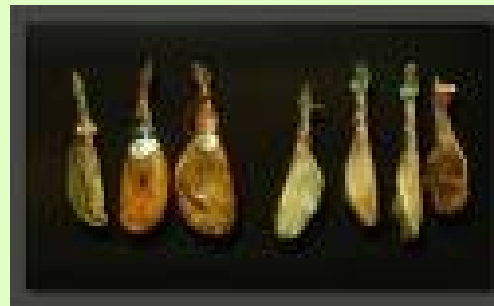
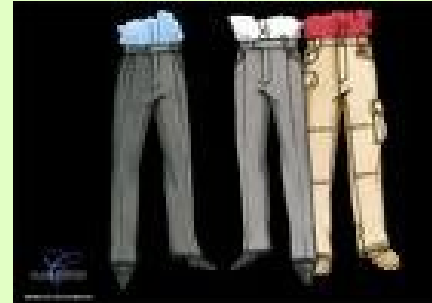
BLOQUE
ORIENTAL
-OIS
salois



BLOQUE OCCIDENTAL

Ocupa a parte occidental das
provincias da Coruña e
Pontevedra

PLURAL EN **-ÓNS**



BLOQUE OCCIDENTAL

TRAZOS MÁIS IMPORTANTES

GHEADADA

Cheghar, amigho

SESEO

Cansión, des, lus

DITONGO –O/ maioritario

Moito, noite

TERMINACIÓN –ÁN/-ÁN

Meu irmán / miña irmán

PRONOME *TI*

Ti es de aquí?

ÁREAS DO BLOQUE OCCIDENTAL

ÁREA FISTERRÁ

Seseo total (explosivo)

Cheísmo (*encontreiche*)

ÁREA BERGANTIÑÁ

Seseo parcial (implosivo)

Non hai cheísmo

ÁREA PONTEVEDRESA

Seseo parcial e na costa total.

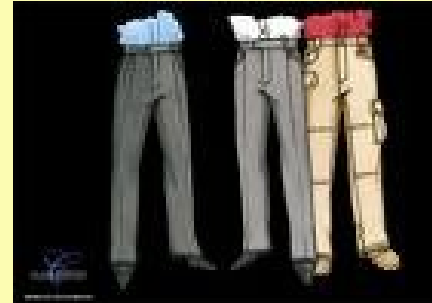
Non hai cheísmo



BLOQUE CENTRAL

Abrangue as metades orientais da
Coruña e Pontevedra e a case
totalidades de Lugo e Ourense

PLURAL EN -ÓS



BLOQUE CENTRAL

Trazos máis importantes

GHEADADA

Só na parte occidental

NON SESEO

DITONGO -O/

Moito, noite

TERMINACIÓN -ÁO/-Á

Meu irmao / miña irmá

PRONOME *Ti* (*occ*) / *TU* (*or*)

Ti / tu que queres?

DITONGO -*cua* /-ca

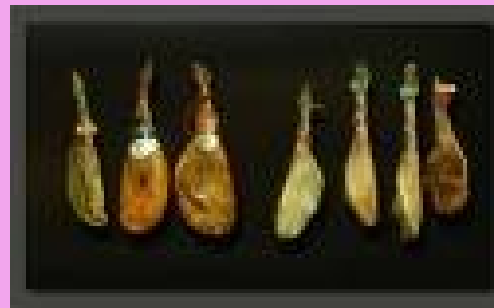
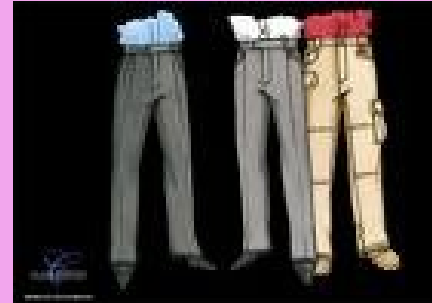
cuando/ cando



BLOQUE ORIENTAL

Comprende a parte máis oriental das provincias de Lugo e Ourense, así como as do galego exterior (occidente de Asturias e de León e Zamora).

PLURAL EN *-OIS*



BLOQUE ORIENTAL

Trazos más importantes

NON GHEADA

NON SESEO

DITONGO –*UI* ou –*U*

muito / muto

TERMINACIÓN –*ÁO*/–*Á*

Meu irmao / miña
irmá

PRONOME **TU**

TU que queres?

DITONGO –*cua*/ –*gua*

guardar, cuando

TERMINACIÓN –*ÍN* frecuente

camín, pequenín

PRINCIPAIS ÁREAS DO BLOQUE ORIENTAL

ÁREA ASTURIANA

-/- intervocálico: *molín*,
artigo *el*

ÁREA ANCARESA

Gheada, cheísmo

ÁREA ZAMORANA

formas como *noute*,
muto...

Diminutivos en *-iño*



SUBÁREAS DA ÁREA FISTERRÁ

- XALLAS** Ditongo *ui* (*muíto, nuíte, cuiro, truíta*).
Formas *colliu, partiu*
- TAMBRE-
BARBANZA** Ditongo *oi* (*moito, coiro*).
Formas *colleu, parteu*
- BEMBIBRE** Ditongo *oi* (*moito, coiro*).
Vocal temática *i* (*colliu, partiu*).
Sen cheísmo (*vinTE onte*).
- COMPOSTELÁ** Ditongo *oi* (*moito, coiro*)
Formas *colleu, parteu*
Terminación *-ao* (ou *-án*) de *irmao*.



ÁREA FISTERRÁ

- seseo explosivo (*sinco*, *faser*)
- Cheísmo (*non che vin*)

SUBÁREAS DA ÁREA FISTERRÁ

- XALLAS** Ditongo *ui* (*muíto, nuíte, cuiro, truíta*).
Formas *colliu, partiu*
- TAMBRE-
BARBANZA** Ditongo *oi* (*moito, coiro*).
Formas *colleu, parteu*
- BEMBIBRE** Ditongo *oi* (*moito, coiro*).
Vocal temática *i* (*colliu, partiu*).
Sen cheísmo (*vinTE onte*).
- COMPOSTELÁ** Ditongo *oi* (*moito, coiro*)
Formas *colleu, parteu*
Terminación *-ao* (ou *-án*) de *irmao*.