

LÍNEAS, FORMAS Y VOLUMENES QUE CONFIGURAN UN ESTILO

Las líneas, formas y volúmenes en el peinado son tres principios fundamentales del diseño capilar, esenciales para crear estilos armónicos y personalizados según cada rostro y tendencia.

El estilista para crear estilos emplea principalmente elementos de diseño como las líneas, formas, volúmenes y colores ya que son características físicas objetivas que transmiten sensaciones o mensajes de carácter subjetivo. El conocimiento y aplicación de estos elementos influyen visualmente en la percepción de las personas.

Líneas

En visagismo para crear estilismos se refiere al uso estratégico de líneas para influir en la percepción del rostro y silueta para resaltar rasgos, equilibrar proporciones y transmitir estilos.

Las líneas en el peinado se refieren a las divisiones visuales que se crean en el cabello, como la raya al centro, al lado o en zigzag. Estas líneas, además de tener una función práctica en la estructura del peinado, transmiten sensaciones: una raya central sugiere equilibrio y simetría, mientras que una raya lateral suaviza rasgos, equilibra el rostro, aporta dinamismo e individualidad. El trazo consciente de líneas permite jugar con la percepción del rostro y el estilo

Ley de Líneas

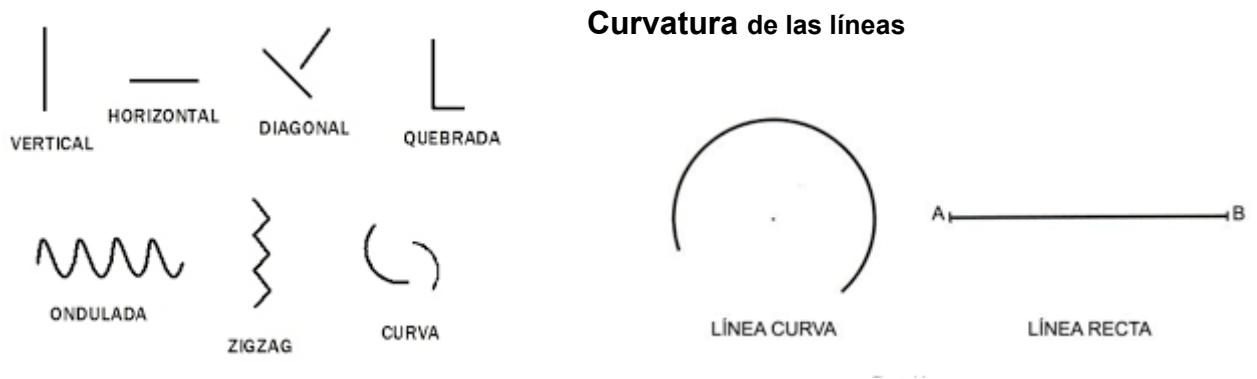
Se trabaja con dos tipos de líneas

- Las propias : de cada persona (Óvalo, cejas, ojos, labios, cabello, hombros...)
- Las agregadas: en peluquería, maquillaje y vestuario



Tipos de líneas

- **Rectas:** proyectan fuerza, firmeza y modernidad
- **Curvas:** suavizan rasgos, transmiten dulzura, feminidad y accesibilidad



Dirección de las líneas:

- Verticales: alargan el rostro, transmiten elegancia, autoridad y seriedad
- Horizontales: ensanchan el rostro, aportan estabilidad, serenidad y equilibrio.
- Diagonales: dinamizan la imagen, sugieren movimiento, creatividad y juventud.

Líneas: tipos y uso

El uso de líneas a la hora de crear un estilo capilar se hace sistemáticamente, según cantidad y aplicación (paralelas, cruzadas, rectas con curvas, etc) se crean ópticamente para crear los efectos visuales que se buscan.

Ejemplos

- Línea recta: Muy utilizada tanto en cortes clásicos como modernos, aporta estructura, sensación de orden y puede usarse tanto en la dirección horizontal como vertical o diagonal
- Línea curva: Aporta suavidad al contorno, se emplea para diseños más creativos y estilizados, y es popular en delineados laterales y en fades modernos.
- Línea en zigzag: Frecuente en peinados juveniles o creativos, genera dinamismo y rompe la simetría convencional.
- Línea en V: Se utiliza principalmente en la nuca, marcando un acabado triangular, y también puede encontrarse en delineados de fantasía o tendencias urbanas.
- Línea doble: Dos líneas paralelas o en combinación (rectas o curvas), agregando impacto visual al corte, usadas especialmente en estilos urbanos y undercuts.

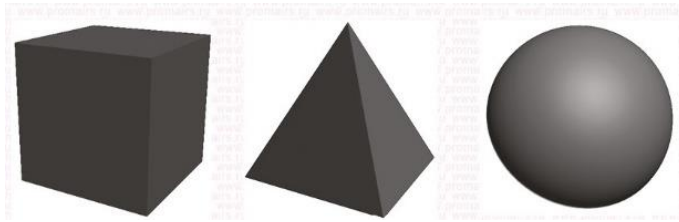


Formas

La forma en estilismo capilar corresponde a las líneas que delimitan las siluetas(volumen) del peinado, personas o vestuario. Las formas determinan cómo el peinado armoniza o equilibra los rasgos faciales.

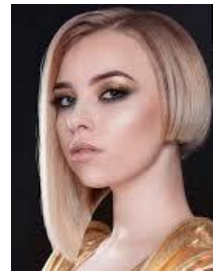
Las formas en el peinado se refieren a la silueta y estructura que adopta el cabello cuando está peinado, y varían según técnica, tipo de cabello y estilo deseado

El estilista percibe las formas como representaciones geométricas.



Algunos tipos comunes de formas en peinados son:

- Formas voluminosas: Peinados con mucho cuerpo y espacio, conseguidos con técnicas de secado, capas o rizos que crean presencia y movimiento natural.
- Formas pulidas: Contornos muy definidos y lisos, con peinados como recogidos o moños, que dan una apariencia elegante y formal.
- Formas suaves o naturales: Peinados con ondas ligeras, texturas relajadas o semirecogidos que aportan un estilo casual y romántico.
- Formas estructuradas: Peinados geométricos o con líneas marcadas, donde la forma es muy marcada y definida, popular en cortes modernos y estilos urbanos.
- Formas asimétricas: Cuando el peinado presenta un diseño desigual, como un lado más largo o con más volumen, para un efecto dinámico y creativo.



Estas formas se adaptan a diferentes tipos de cabello, rostros y ocasiones, permitiendo muchas variantes desde los estilos más clásicos hasta los más contemporáneos y de moda.

. Aspectos clave por tipo de forma

- Los peinados voluminosos en los lados suelen ayudar a acortar visualmente rostros alargados.
- Las formas pulidas y simétricas favorecen rostros ovalados por su versatilidad.
- Las ondas y formas suaves permiten contrarrestar angularidad en rostros cuadrados.
- Los flequillos y capas suaves compensan frente ancha y mentón afilado en cara corazón.

La clave está en adaptar la forma del peinado para realzar la belleza natural del rostro, alineando volúmenes y líneas según cada morfología

Volúmenes

El volumen es el espacio que ocupa una forma (cabello, cuerpo) en el espacio. El volumen contribuye a dar presencia, además de influir en la percepción visual al minimizar o potenciar efectos de proporción, forma y color.

Es posible modificar el volumen con técnicas como capas, secados boca abajo o el uso de productos específicos: un cabello liso puede ganar cuerpo con ondas o volumen en las raíces, y unos rizos pueden reducir su masa visual si se compactan.

Formas, líneas y volúmenes en peinados

El conocimiento de estos tres conceptos, permiten adaptar cualquier peinado a la morfología y estilo personal, realzando los puntos fuertes y equilibrando proporciones.

El estilista podrá crear transformaciones que realcen la belleza natural de cada cliente, armonizar los rasgos del rostro y crear una imagen que se alinea con su personalidad y estilo de vida



Color

El color en el visagismo **influye en cómo se perciben las facciones** al usar técnicas de color, maquillaje, vestuario y accesorios, con el objetivo de armonizar el rostro y la persona.

Los colores oscuros o fríos crean profundidad, mientras que los claros o cálidos se usan para realzar y expandir visualmente una zona.

Para crear profundidad y disimular: Se utilizan colores oscuros y fríos.

Para realzar y dar luz: Se aplican colores claros y cálidos. Esto es útil para iluminar áreas del rostro que se deseen destacar o para dar un efecto de más volumen en cabellos finos.

Para complementar los rasgos: El visagismo del color se centra en seleccionar tonalidades (en cabello, maquillaje, ropa y accesorios) que complementen el tono de piel y el color de ojos para resaltar la belleza natural.

