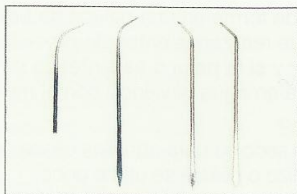


## MATERIALES, HERRAMIENTAS Y ÚTILES DE TRABAJO

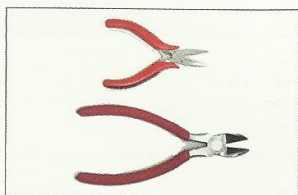


### AGUJAS DE PICAR

La aguja de picar o tejer es similar a un anzuelo minúsculo y muy afilado.

Se presentan en diferentes tamaños desde el nº 0000 que es el más pequeño al nº 7 que es el más grande. El tamaño se escogerá en función de la cantidad de pelo con que vayamos a trabajar.

En su uso se aconseja precaución, ya que son muy afiladas y hay que rasgarlas para quitarlas de la piel.



### ALICATES

Es una herramienta de acero que se utiliza para coger, cortar o torcer alambres.



### BRAMANTE

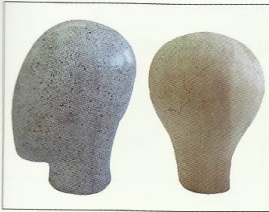
Es un hilo gordo o cordel fino hecho de cáñamo que se utiliza en postiería para realizar los tejidos de crepé.



### CABELLO

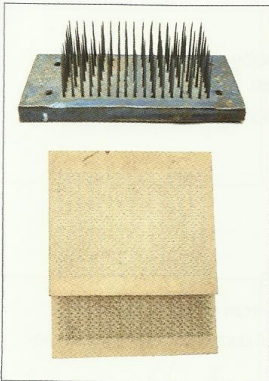
Se considera la materia prima de postizos y pelucas. Se distinguen dos tipos de cabello natural y sintético. A su vez, el natural puede ser de origen humano o animal y el sintético está fabricado con fibras diversas.

## PARA POSTICERÍA



### CABEZA ARTIFICIAL

Se utilizan en posticería para la fabricación de armaduras o estructuras de una peluca, picado de pelo o, como soporte de postizos y pelucas.



### CARDAS

Es un peine con las púas fijas en un soporte fijo sobre el que se pasa el pelo para desenredarlo y separar los mechones.

Se pueden distinguir dos tipos:

- Carda normal. Consta de una base parecida a una cama de pinchos y unos clavos; las dimensiones aproximadas son de 9 por 18 cm, o 6 por 12 cm.

Los clavos pueden oscilar entre los 3 y 5 cm, variando también en el grosor.

- Carda doble aplastada. Son dos planchas de cartón piedra e igual tamaño, con la particularidad de que las grapas que la forman están dobladas, lo que permite que cuando superponemos las dos planchas, el pelo queda sujeto para trabajar.

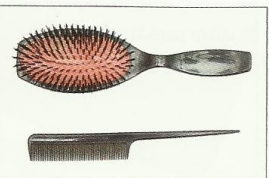
El pelo que se coloque en esta carda doble debe estar desenredado y listo para trabajar.



### CALENTADOR ELECTRICO

Es un pequeño horno eléctrico de metal con una cavidad para introducir las tenacillas para rizar.

Al tratarse de un aparato que genera calor debemos extremar las precauciones al utilizarlo para evitar posibles quemaduras.



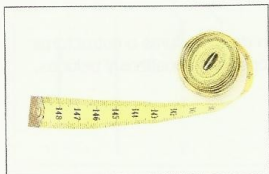
### CEPILLOS

Es un utensilio con muchas púas más o menos flexibles, montadas sobre un soporte o cuerpo unido a un cabo y realizados con diversos materiales, como madera, metal, plástico, etc. Sus púas pueden ser de pelo de jabalí, plástico...

Para realizar bien nuestro trabajo debemos tener cepillos de varios tipos; entre ellos un cepillo plano, cepillos redondos de distinto diámetro, cepillo pequeño, tipo moño, etc.



## MATERIALES, HERRAMIENTAS Y ÚTILES DE TRABAJO



### CINTA MÉTRICA

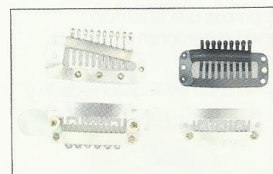
En posticería utilizada en la toma de medidas para la realización de calcos sobre la cabeza.



### CINTAS DE NAILON O ALGODÓN

Este tipo de cintas se utilizan en la fabricación de postizos para darle consistencia y durabilidad a nuestro trabajo.

Las cintas de algodón se encogen más, por lo tanto se utilizan menos.



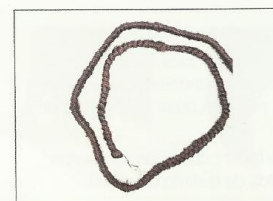
### CLIP PARA POSTIZOS Y EXTENSIONES

Son pequeñas peinetas que se abren y cierran en forma de clip.

Se cosen a los postizos por la parte del tul para una mejor sujeción sobre el cabello.

También se aplican a las extensiones tejidas; con estas peinas o clips se ahorra tiempo en su colocación sobre la trenza pequeña, pero no se aconseja este sistema si pretendemos que nuestro trabajo permanezca en el tiempo.

En el mercado también se encuentran unos peinecillos que realizan la misma función.



### CREPÉ TRENZADO

Cabello trenzado sobre hilo de bramante; se utiliza para la aplicación de pelo sobre el rostro en la creación de bogotes, barbas, etc.

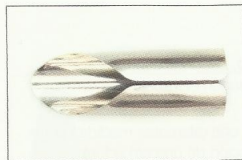


## PARA POSTICERÍA



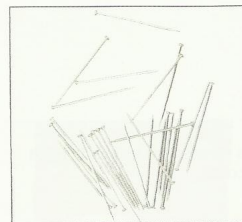
### DEDAL

Utensilio pequeño, cónico, con la superficie llena de hoyuelos, que se encaja en la extremidad del dedo y nos protege cuando cosemos.



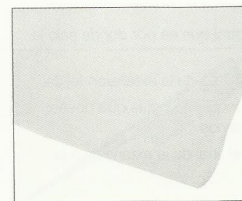
### DEDIL

Utensilio normalmente de metal que se utiliza para proteger el dedo en la realización de una montura de peluca.



### ESPETONES O ALFILERES DE ESCAPARATISTA

Son alfileres gordos o puntillas finas, que nos sirven para sujetar sobre un molde u horma la cinta de nylon, algodón, poliéster o el tul. En la confección de un postizo o peluca, se colocan sobre la base con ayuda de un martillo.



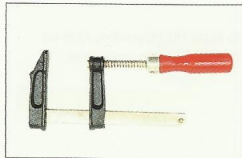
### GASA

La gasa es una seda apretada muy fina, de color rosado, marfil o blanco.

Se coloca en el emplazamiento de la raya del peinado, que normalmente es en la zona alta de la cabeza, de forma que imite perfectamente la apariencia del cuero cabelludo.



## MATERIALES, HERRAMIENTAS Y ÚTILES DE TRABAJO



### GATO DE MESA

Su utilidad en posticería es principalmente para la sujeción de las cardas o el mallador.



### HORMAS O MOLDES

Son bloques de madera, corcho prensado, cauchos especiales, plásticos, etc. Existe variedad de formas según el trabajo que deseemos realizar.

Por ejemplo, moldes de cabeza completa con diferentes medidas entre la 54 y la 60. Se emplean para la construcción de una armadura y posterior fabricación de la peluca.

El molde de barba y bigote tiene la forma de la barbilla, y se emplea para realizar bigotes, barbas, cejas, patillas.



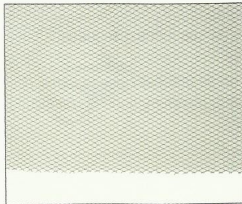
### MAQUINA ENROLLADORA

Es una máquina antigua que se utiliza para retorcer una extensión tejida y realizar con ello un postizo en forma de coleta.

Se utiliza de la siguiente manera:

- La máquina posee un soporte para acoplarla a una mesa y no se nos mueva, ya que tiene cierto peso.
- En el interior de este útil existe un carrete donde se enrolla la cinta estrecha o un cordón.
- Fuera de la máquina tiene un agujero central que es por donde sale la cinta.
- Este extremo de la cinta se cose a un extremo de la extensión tejida.
- Giramos la máquina por medio de unas pequeñas bolas que posee; se dan tantos giros como extensión tengamos.
- Antes de finalizar nuestra coleta se cose el final de la extensión a la cinta para que no se deshaga el trabajo.

## PARA POSTICERÍA



### MALLA

Es un tejido en forma de red. Sus orificios son hexagonales o en forma de rombo, pero algo más anchos que en el tul.

Este tejido tiene la particularidad de que lo podemos encontrar elástico, facilitando así nuestro trabajo.



### MARTILLO

Es una herramienta de percusión.

Esta compuesto de una cabeza de acero y un mango de madera o similar, que se introduce en la cabeza por un agujero llamado ojo.

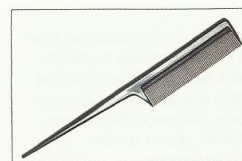
Se utiliza para golpear; existen diversos tipos según sus usos: de carpintero, de zapatero, de albañil, etc.



### MICROFILAMENTO

Tejido similar al tul invisible o gasa fina.

Se utiliza principalmente para la elaboración de frontis.

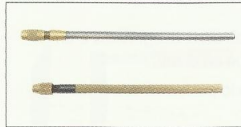


### PEINE

Es un utensilio formado por muchas púas paralelas. Tienen forma variada y pueden estar fabricados con distintos materiales. Los mejores para utilizar en posticería son los de púas espaciadas con mango y fáciles de limpiar. Pueden ser de metal y plástico.



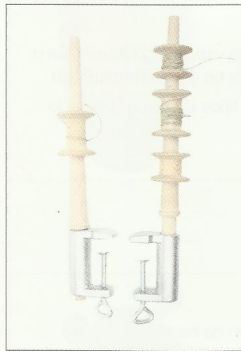
## MATERIALES, HERRAMIENTAS Y ÚTILES DE TRABAJO



### PORTA-AGUJAS

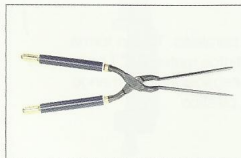
Es un pequeño lápiz con una rosca en uno de sus extremos donde se introduce la aguja de picar.

Se aconseja colocar un protector cuando no se utilice o bien, quitarla del porta-agujas y guardarla, ya que se puede romper y tiene un precio elevado.



### TELAR O MALLADOR

Es un pequeño aparato antiguo, que consiste en dos bastidores cilíndricos, de los que uno de ellos tiene tres carretes o bobinas de hilo y el otro posee una argolla al que están sujetos los hilos de cada carrete. Una vez dispuestos los hilos se anuda el cabello para obtener grandes longitudes de cabello. Con este cabello anudado, por ejemplo, se podrá cubrir zonas en la malla de una peluca. Los palos deben estar provistos de unos soportes para sujetarlos a una tabla o mesa.

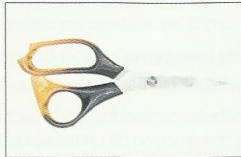


### TENACILLAS

Son herramientas de hierro en forma de tijeras. Están formadas por dos ramas, una de ellas redondas y maciza y la otra semicircular formando un canalón. Sus extremos van rebajados para facilitar su manejo con el cabello. Poseen además un eje que permite la articulación de las ramas para abrir y cerrar. Se utilizan para rizar el pelo. Debemos disponer de una serie de tenacillas de rizar de distinto calibre, desde la más pequeña de 5,3 milímetros hasta una de 13,8 milímetros.



## PARA POSTICERÍA

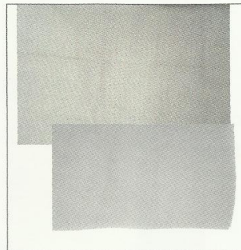


### TIJERAS

Utensilio para cortar; está formado por dos hojas de acero unidas por un eje.

Para posticería necesitamos tijeras normales para cortar papel, tul, cuerdas, hilos, etc. y tijeras de corte que se deben emplear solo para cortar pelo.

Con las tijeras, en general, podemos realizar todos los trabajos de posticería, cortar, entresacar, desfilar, perfilar, etc.



### TUL

Es un tejido fino, especial. Posee una trama fina, que forma agujeros en forma de hexágonos de 1mm de lado que permite la implantación de cabello en distintas direcciones.

En el mercado existen tul de muchos tamaños, texturas y colores, según el uso que se quiera hacer de él.