

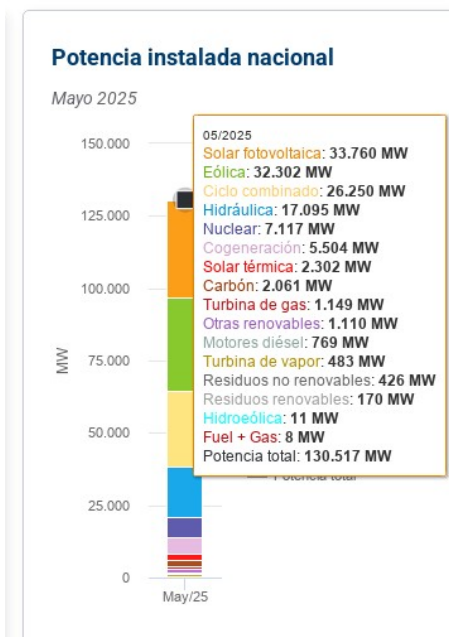
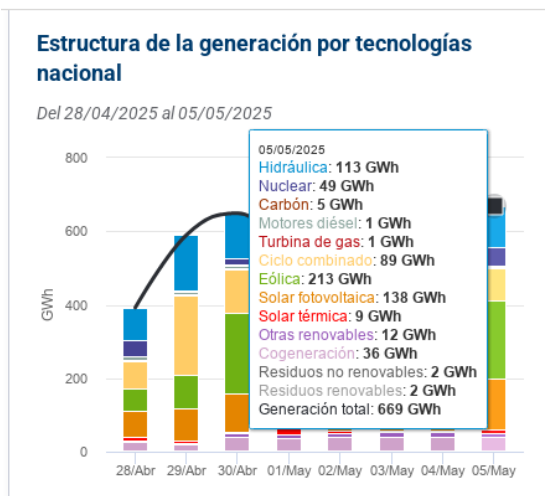
Sistemas e produción de enerxía.

CA6.1 - Avaliar os distintos sistemas de xeración de enerxía eléctrica e mercados enerxéticos estudando as súas características.

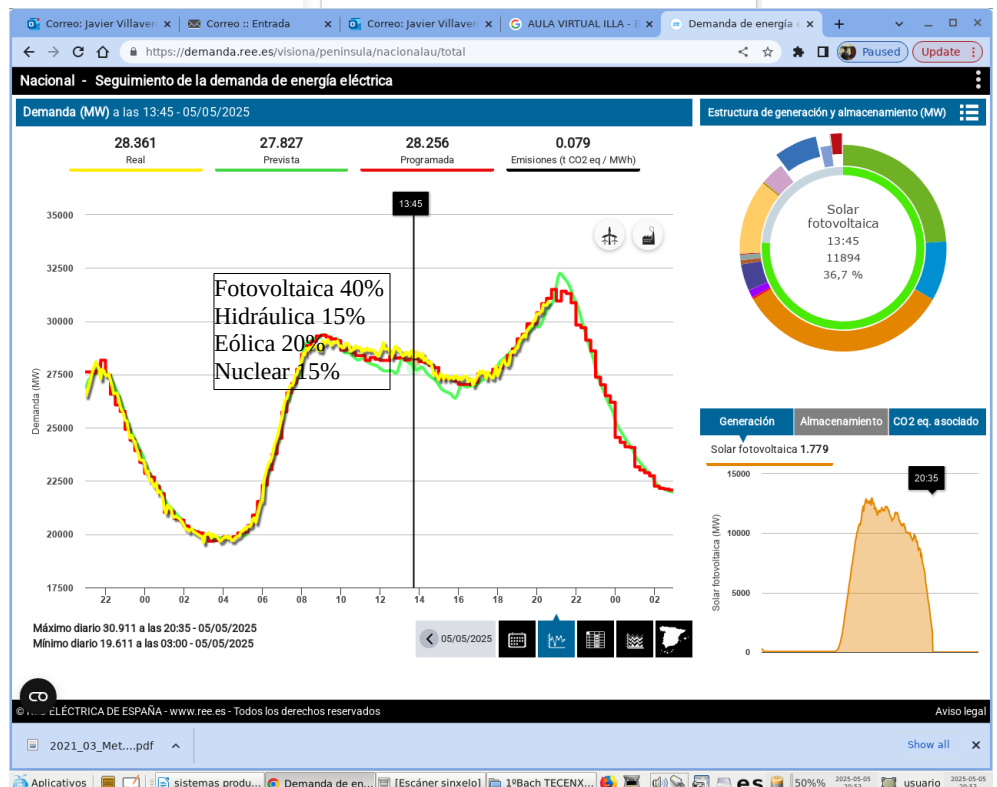
- Sistemas de xeración de enerxía eléctrica e mercados enerxéticos. Cálculo de magnitudes. Consumo enerxético sustentable, técnicas e criterios de aforro. Subministracións domésticas sustentables.

Nesta páxina, de obrigada visita dende o suceso do luns día 28 de abril de 2025, a apagada xeral, podemos valorar o peso de cada sistema de xeración de corrente eléctrica no ámbito da Península Ibérica e comentar os últimos acontecementos:

<https://www.ree.es/es/datos/generacion>



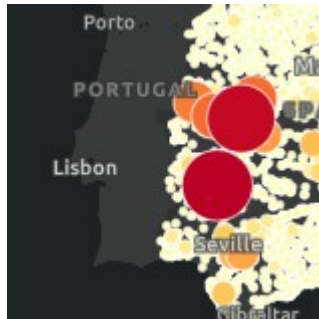
En Datos/aldía:
vemos datos en tiempo real <https://demanda.ree.es/visiona/peninsula/nacional/au/total>



Exercicio: Comentamos en clase con ayuda de estas imáxenes cada uno de los tipos de instalaciones de generación de electricidad y su reparto a lo largo de un día.

Ademais pòdemos observar o reparto territorial das centrais eléctricas. Ir a cada unha delas e valorar as Potencias medias, límites e do territorio Galego.

<https://www.esios.ree.es/es/mapas-de-interes#>



MAPAS DE INTERÉS

23 / 02 / 2023

MAPA INSTALACIONES EÓLICAS

Mapa de instalaciones eólicas nacionales

web eolicas

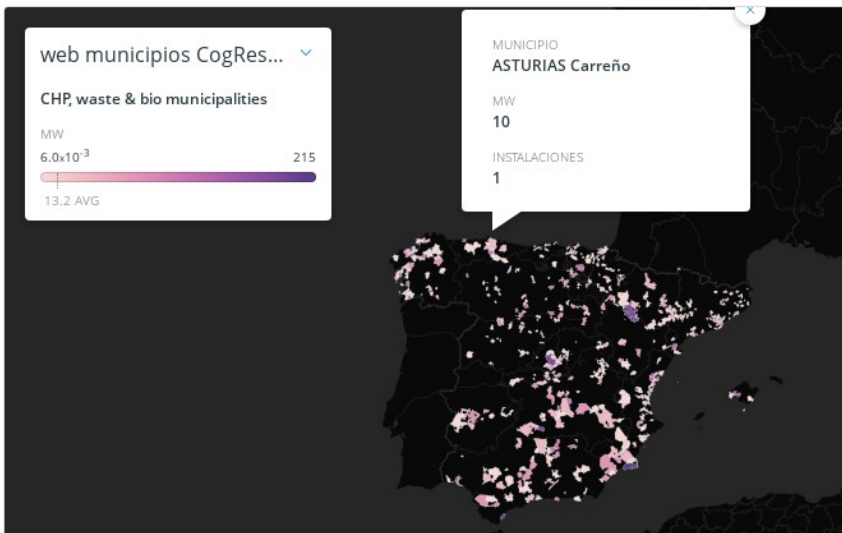
wind power installations



MUNICIPIO
A CORUÑA Muxía
DESCRIPCION
PARQUE EOLICO MUXIA I
MW
68
MINETUR
RE-112720 y 1 más
INSTALACIONES

MAPA DE INSTALACIONES DE COGENERACIÓN, RESIDUOS Y BIOMASA POR MUNICIPIO

Mapa de instalaciones de cogeneración, residuos y biomasa nacionales



Exercicio de aula: Localiza diferentes centrales de producción de energía eléctrica en España y Galicia. Anota valores característicos, calcula medias y valores máx y mínimos de cada modelo de generación.

Resultan datos como:

eólicas próxima A Lama 2,55 Mw, Bidueiro Faro de Avión 37,5 Mw o Fonteavia (A Cañiza) 49,9Mw. En el norte de Galicia Muxía 68Mw o más lejor Lubian (Zamora) 50 Mw.

En España Cerroblanco 48Mw o Molinar 49,5Mw cerca Albacete y en Navarra entre 50 y 6 Mw.

En total 22.042 molinos y 1300 parques.

Termosolares (reflexión +turbina) Sobretudo en Extremadura Cáceres y Córdoiva de 50 Mw.

Cogeneración: (residuos +biomasa +gas) Dependen mucho de la situación de fábricas. Mos 1,03 Mw en Villalba 1MW En Pontevedra 34,5 Mw que coinciden con los que produce Ence. Boiro 38MW o Arteixo 126 Mw. En Murcia, Cantabri y Madrid la producción ronda los 20 Mw.

Producción **hidráulica:** en el Duero antes de entrar en Portugal, 155,138 y 115 MW. En el Miño Castrelo(Rivadavia) 135 Mw. En el Miño Os Peares 185 Mw. Ría Xallas (Cee) 98 Mw.

Producción **fotovoltaica:** Badajoz Usagre 499Mw, Cáceres 479 Mw.

En Galicia son instalacione smuy pequenas, Bueu 0,02 Mw, Sanxenxo 0,04 Mw.(40 Kw).