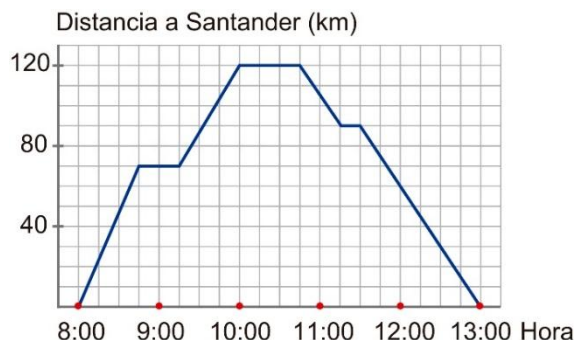


3ESO_INTERPRETACIÓN GRÁFICA DE FUNCIONES

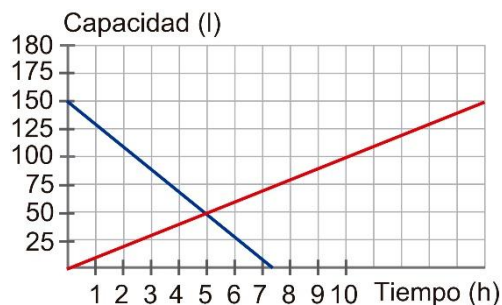
1. Un autobús realiza unha viaxe de ida e volta desde Santander. No eixo Y representábase a distancia a Santander (en quilómetros) e no eixo X o tempo transcorrido (en horas).

- Cantas horas emprega o autobús en chegar ao seu destino? A que hora chega?
- Cantas horas emprega en regresar, é dicir, o tempo empregado desde que sae do seu destino?
- Cantas veces parou, a que hora, e durante canto tempo?
- Cantos quilómetros levaba o autobús percorridos ás 9:00? E ás 11:30?

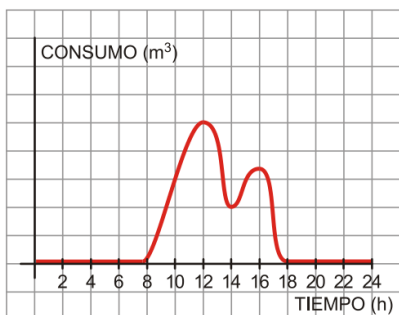


2. Dous depósitos de auga, A e B, funcionan da seguinte forma: a medida que A vaise vaciando, B vaise enchendo. Na figura representábase as gráficas que reflicten a cantidade de auga que contén cada depósito (litros) a medida que pasa o tempo (horas).

Indica cal é a gráfica de cada depósito.

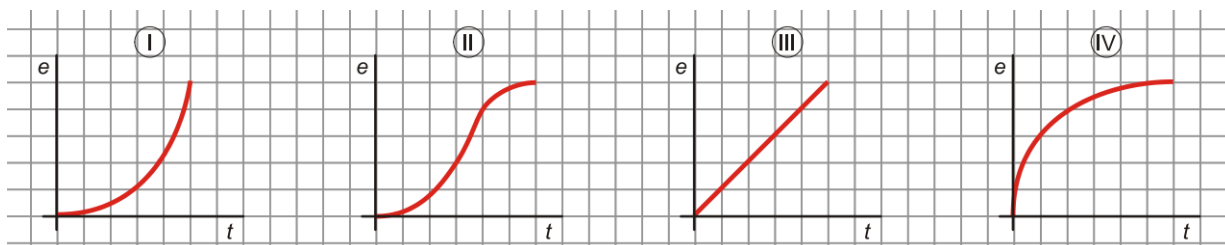


3. O consumo de auga nun colexio vén dado por esta gráfica:



- Durante que horas o consumo de auga é nulo? Por que?
- A que horas consómese máis auga? Como podes explicar eses puntos?
- Que horario ten o colexio?
- Por que no eixo X só consideramos valores entre 0 e 24? Que significado ten?

4. As seguintes gráficas corresponden ol ritmo que seguiron catro persoas nun determinado tramo dunha carreira. Asocia cada persoa coa súa gráfica:



Mercedes: Comezou con moita velocidade e logo foi cada vez máis amodo.

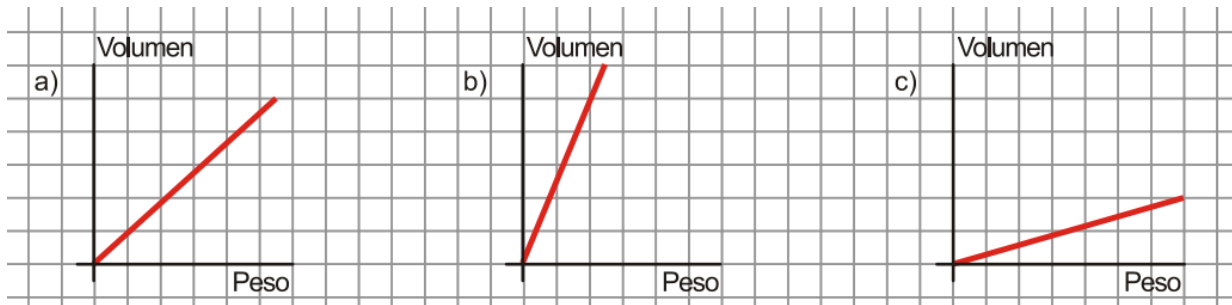
Carlos: Empezou lentamente e foi aumentado gradualmente a súa velocidade.

Lourdes: Empezou lentamente, logo aumentou moito a súa velocidade e despois foi freando aos poucos.

Vitoria: Mantivo un ritmo constante.

3ESO_INTERPRETACIÓN GRÁFICA DE FUNCIONES

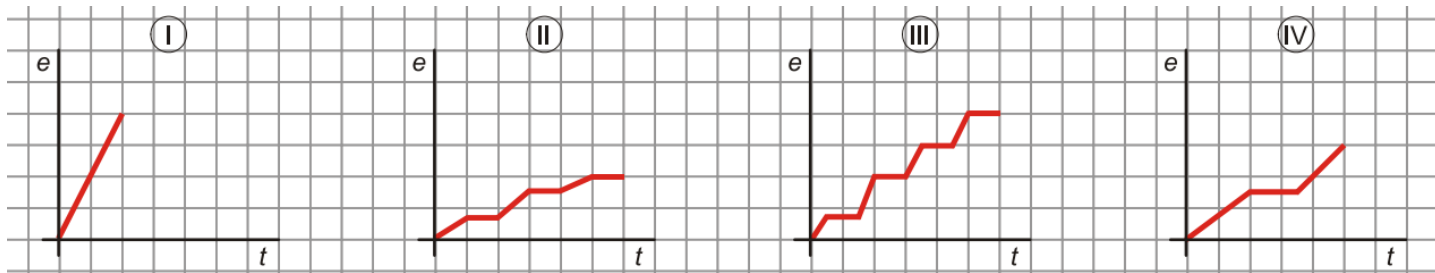
5. Une cada materia coa gráfica que relaciona o seu peso co seu volume. Dá unha breve explicación de por que é así.



- Garavanzos
- Algodón
- Chumbo

6. Cal é a gráfica que corresponde a cada unha das seguintes situacións? Razona a túa resposta.

- a) Percorrido realizado por un autobús urbano.
- b) Paseo en bicicleta polo parque, parando unha vez para beber auga.
- c) Distancia percorrida por un coche de carreiras nun tramo dun circuío.
- d) Un carteiro repartindo o correo.



7. Estas gráficas corresponden ás porcentaxes de persoas que ven a televisión ou escoitan a radio a certas horas do día.

- a) Describe a curva correspondente á televisión: onde é crecente, onde é decrecente, máximos, mínimos... Relaciónaa coas actividades cotiás: levantarse, deitarse, comida, cea...
- b) Fai o mesmo coa curva da radio.
- c) Compara as dúas curvas e relaciónaaas.

