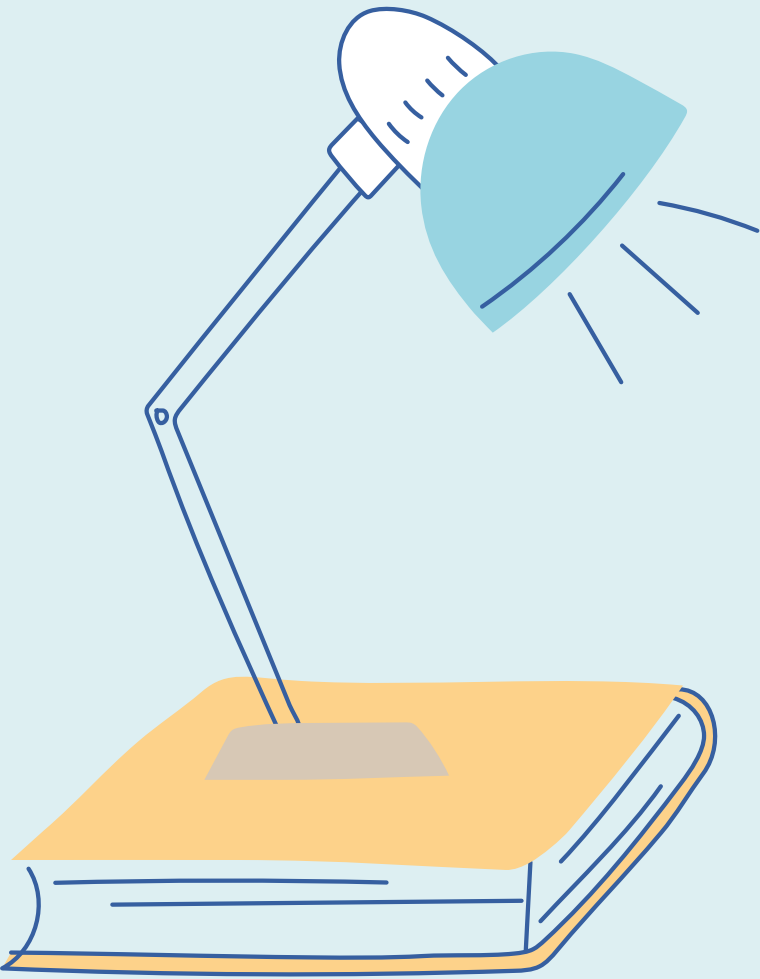


LA PALABRA Y SUS CLASES

Las palabras y sus significados



Las palabras y sus significados

El significado de las palabras puede ser:

* **Denotativo:** lo que la palabra nombra. Es objetivo, compartido por todo los hablantes.

Ejemplo: mar: masa de agua salada que cubre la mayor parte de la superficie de la Tierra.

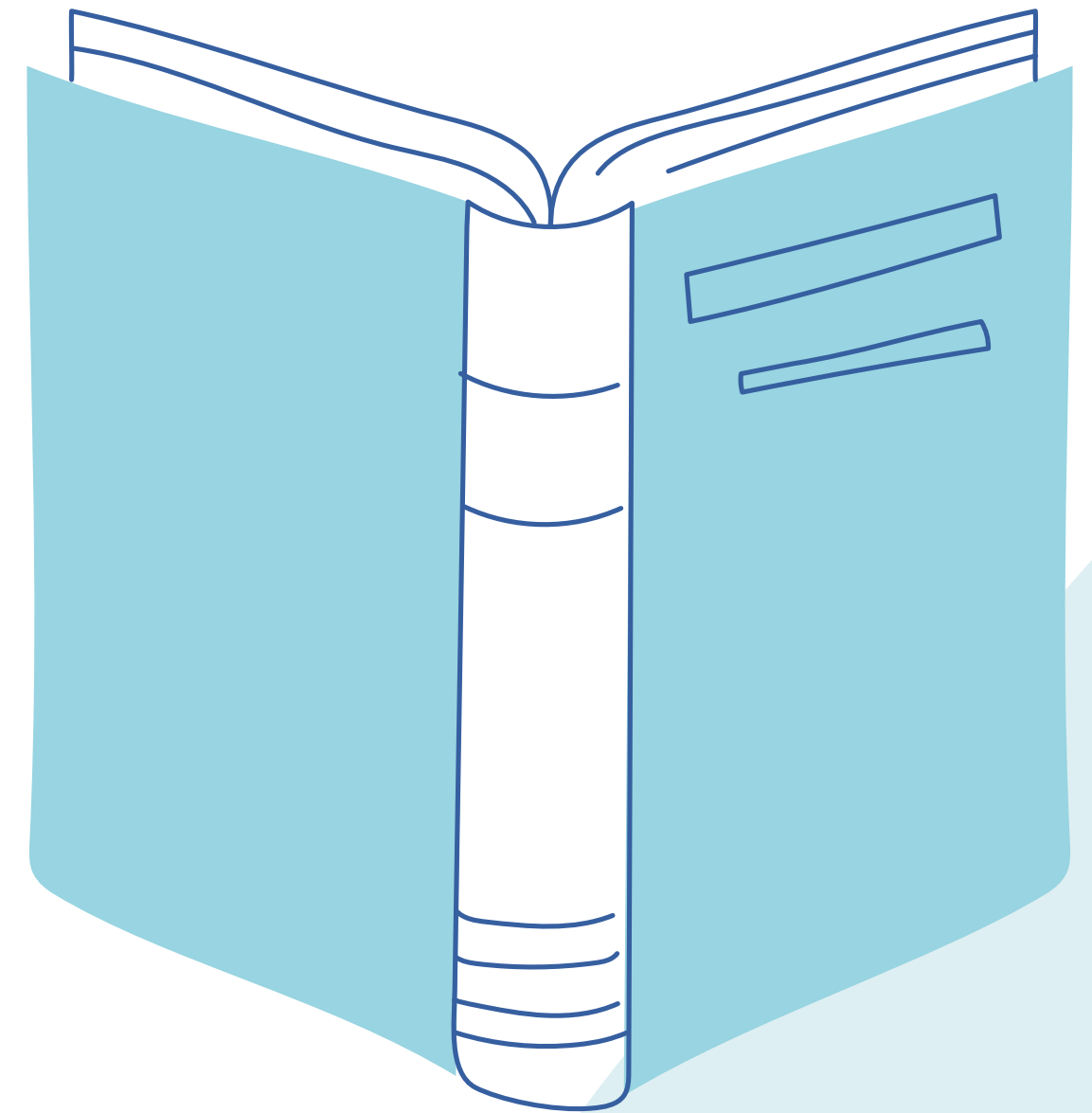
* **Connotativo:** el conjunto de ideas que una palabra sugiere a cada persona. Es subjetivo.

Ejemplo: mar: sosiego, tranquilidad.

Entre las palabras y sus significados se establecen relaciones que provocan fenómenos como la **sinonimia** (palabras que presentan significado igual o parecido) y la **antonimia** (palabras que expresan ideas contrarias u opuestas), la **polisemia** (una misma palabra tiene varios significados) y la **monosemia** (un único significado), la **homonimia** (aquellas que comparten la misma pronunciación, pero se escriben de manera diferente y tienen un significado distinto) y la **paronimia** (palabras se asemejan en su sonido, pero se escriben de forma diferente y tienen significados distintos) o las **palabras tabú** (son aquellas que evitamos decir porque resultan demasiado duras, poco elegantes, malsonantes u ofensivas) y los **eufemismos** (palabra o expresión más suave o decorosa con que se sustituye otra considerada tabú, de mal gusto, grosera o demasiado franca).

Las **palabras** son conjuntos de sonidos o **signos** que escribimos separados y a los que damos un **significado**, como, por ejemplo: avión, suave, quería, bien.

Según su significado, su forma y su función en el enunciado, se pueden establecer diferentes clases de palabras: sustantivos, adjetivos, verbos, adverbios, pronombres y elementos de enlace.



PRINCIPALES CLASES DE PALABRAS

Sustantivos

Nombran a las personas, los animales, las cosas, los sentimientos o las ideas.

Isabel, alegría

Adjetivos

Indican las cualidades o los estados de los sustantivos.

Simpática, azul

Verbos

Expresan acciones, estados o procesos situados en un tiempo determinado.

Correr, salir

PRINCIPALES CLASES DE PALABRAS

Adverbios

Indican circunstancias de lugar, modo, tiempo, cantidad o expresan afirmación, negación o duda.

Aquí, tranquilamente, quizás

Pronombres

Sirven para nombrarnos a nosotros mismos (1º persona), a quienes nos escuchan (2º persona) o a los seres de los que hablamos (3º persona) sin emplear un sustantivo.

Yo, tú, él.

Elementos de enlace

Relacionan unas palabras con otras. Las preposiciones y las conjunciones son elementos de enlace.

De, aunque

Siglas y acrónimos

Las **siglas** se forman con las iniciales de una expresión compleja. Se utilizan para abreviar la denominación de organismos, empresas, instituciones,...

UNED = Universidad Nacional de Educación a Distancia

Los **acrónimos** se forman por la unión de fragmentos de dos o más palabras.

Mercosur = Mercado Común del Sur

