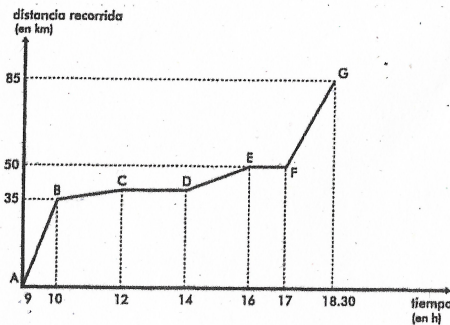


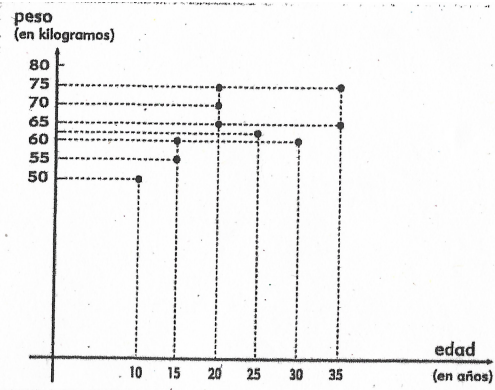
1

Una excursión a la Sierra de Cazorla (Jaén) quedó resumida en la siguiente gráfica:



- ¿Cuánto tiempo duró la excursión?
- ¿Cuánto tiempo se descansó? ¿A qué horas?
- ¿Cuántos kilómetros se recorrieron?
- ¿En qué intervalos se marchó más rápido que en el trozo BC?
- Describe la excursión.
- Construye una tabla de valores a partir de los datos de la gráfica.
- Si en el eje de ordenadas la variable fuera «distancia al punto de partida» ¿sería la misma gráfica? Con los datos de que dispones, ¿puedes hacerla?

3



LA PEÑA CICLISTA

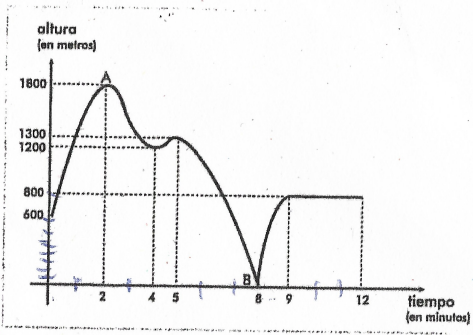
La edad y el peso de los componentes de una peña ciclista están relacionados según muestra la gráfica.

a) Si María tiene 15 años, ¿cuál es su posible peso? ¿Hay un solo peso o varios?

2

UN VUELO REAL

La gráfica siguiente muestra las alturas que alcanza un águila imperial ibérica en uno de sus vuelos.



Águila Imperial Ibérica:

Es un ave rapaz de gran tamaño y de silueta majestuosa, muy parecida al águila real. Su hábitat se encuentra en Doñana, las dehesas manchegas y extremeñas, Sierra Morena y los Montes de Toledo. Es una especie en peligro de extinción. Es la única ave rapaz europea incluida en el libro rojo de la UICN como especie amenazada de extinción. Actualmente sobreviven unos 250 ejemplares. No estará fuera de peligro hasta que su población se duplique.

- Observa detenidamente la gráfica, haz una lectura de la misma y contesta a las cuestiones:
- ¿Qué variables se relacionan?
 - ¿En qué unidades se miden?

- ¿Qué escala se utiliza en cada eje?
- ¿En qué intervalos toman valores las variables?
- ¿A qué altura se encontraba en el minuto cuatro?
- ¿En qué momentos se encuentra a 1300 metros?
- ¿En qué intervalos de tiempo sube, baja o planea?
- ¿Qué significado tienen en la gráfica los puntos A y B?

Una **función** es una relación de dependencia entre dos variables en la que a cada valor de la variable independiente le corresponde un solo valor de la variable dependiente. En este caso se dice también que entre las variables existe una **dependencia funcional**.

4

A la vista de las siguientes gráficas, di de forma razonada cuáles corresponden a funciones y cuáles no. Justifica si alguna de ellas es errónea o imposible.

