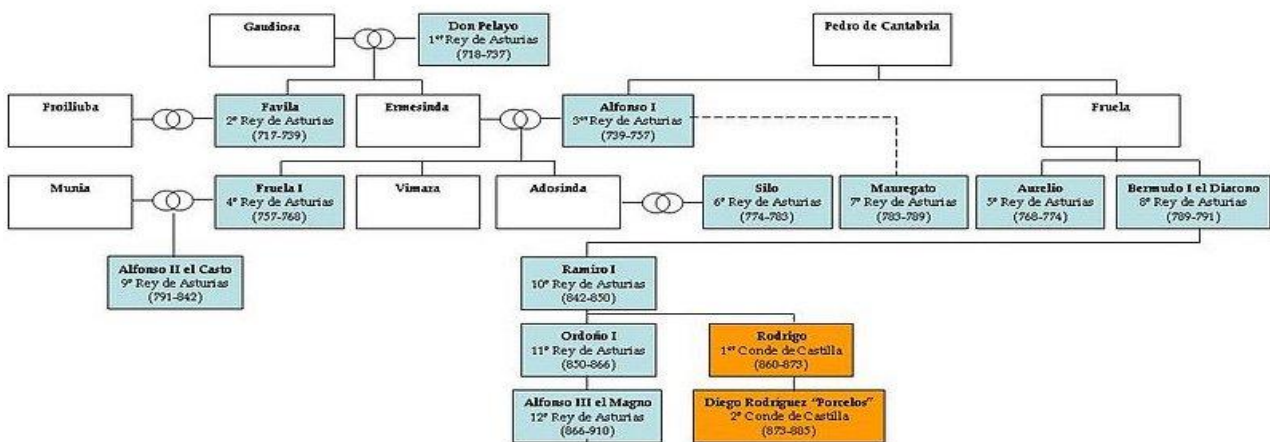


TEMA 3 OS NÚCLEOS DE RESISTENCIA CRISTIÁNS (722-1035)

NÚCLEO CANTÁBRICO

(páxina 88)

1. Que é a Reconquista?
2. En que dúas áreas xeográficas van xurdir núcleos de resistencia cristián?
3. Cando se formou o Reino de Asturias? Onde?
4. Quen era Paio? Que pasou na Batalla de Covadonga no 722?
5. Onde estableceron os sucesores de Paio a capital do reino?
6. Ata onde se establecía o reino en tempos de Alfonso III?
7. Quen fixo Ordoño II no 914? A que deu lugar?

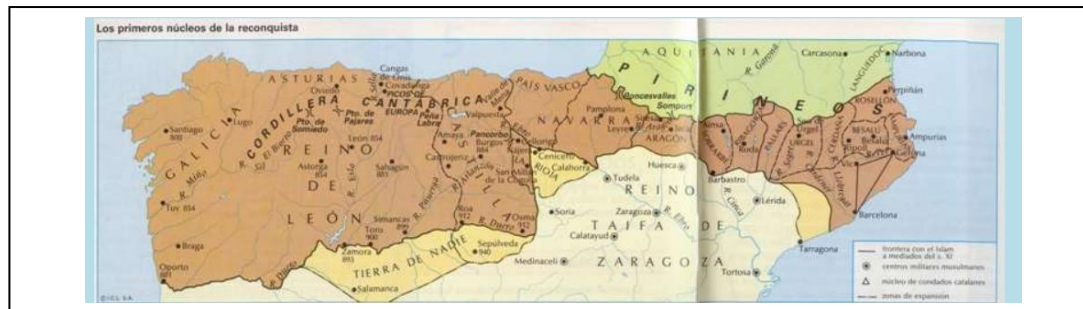


Le o texto e contesta ás preguntas.

O REINO DE GALICIA

O Reino de Galicia foi unha entidade política xurdida na Idade Media como monarquía privativa durante un breve tempo, sendo dependente do reino de León (cabeza da coroa), posteriormente da coroa de Castela e finalmente coa Monarquía Hispánica, servindo de base para a conformación contemporánea da rexión de Galicia, precedente histórico da actual comunidade autónoma de Galicia.

Os antecedentes da constitución do reino de Galicia remóntanse ao século X, ao morrer **Alfonso III** de Asturias no 910. Deixou aos seu fillo **García I** os territorios ao sur da cordilleira Cantábrica, León; o seu primoxénito **Fruela II**



recibiu Asturias e **Ordoño II** obtivo Galicia, fixando a súa capital en Braga. García faleceu en 914, deixando a Ordoño o trono leonés, acabando así co primeiro reino de Galicia. Con todo, non hai unanimidade para coas afirmacións de que foi xa nesta época cando quedou constituído como reino dentro da Coroa de León.

8. Quen foi o primeiro rei de Galicia? Cando e como remata o reino?
9. Quen foi Fernando I? Que fixo no 1037?

(páxina 88)

NÚCLEO PIRENAICO

(páxina 89)

10. Que tres núcleos de resistencia van xurdir nos Pireneos? Contra que tiveron que loitar para acadar a súa independencia?
11. Cando naceu o reino de Pamplona?
12. Cando e con quen alcanzou o seu maior esplendor?
13. Que sucedeu á morte de Sancho III o Maior en 1035?
14. Que foi o primeiro rei de Aragón? Cando?
15. Que era a Marca Hispana? Que foi Wifredo o Piloso? Que fixo? Cando?
16. Que sucedeu coa Marca Hispana a finais do século X?



ORGANIZACIÓN DO TERRITORIO

(páxina 90)

17. Que era a *Repoboación*?
18. Que dous sistemas eran os máis comúns? Define *Carta de poboamento*.